



МИНИСТЕРСТВО ТРАНСПОРТА РОССИЙСКОЙ ФЕДЕРАЦИИ

ФЕДЕРАЛЬНОЕ АГЕНТСТВО ЖЕЛЕЗНОДОРОЖНОГО ТРАНСПОРТА
(РОСЖЕЛДОР)

РАСПОРЯЖЕНИЕ

24 февраля 2022

Москва

№

СК-129-Р

Об установлении публичного сервитута в интересах Дирекции по комплексной реконструкции железных дорог и строительству объектов железнодорожного транспорта – филиала открытого акционерного общества «Российские железные дороги»

В соответствии с Земельным кодексом Российской Федерации, статьей 4 Федерального закона от 31.07.2020 № 254-ФЗ «Об особенностях регулирования отдельных отношений в целях модернизации и расширения магистральной инфраструктуры и о внесении изменений в отдельные законодательные акты Российской Федерации», пунктом 5.3.18 (3) Положения о Федеральном агентстве железнодорожного транспорта, утвержденного постановлением Правительства Российской Федерации от 30.07.2004 № 397, и на основании ходатайства Дирекции по комплексной реконструкции железных дорог и строительству объектов железнодорожного транспорта – филиала открытого акционерного общества «Российские железные дороги» (далее – Дирекция), поступившего с письмом Дирекции от 02.02.2022 № ИСХ-949/ДКРС:

1. Установить публичный сервитут площадью 57 кв.м на срок 35 месяцев в интересах Дирекции (ОГРН 1037739877295, ИНН 7708503727) в отношении земельного участка с кадастровым номером 23:50:0102152:20 и адресным ориентиром: Краснодарский край, г. Тихорецк, ул. Путевая, 2 «Б».

2. Срок, в течение которого использование земельного участка (его части) и (или) расположенного на нем объекта недвижимости в соответствии с их разрешенным использованием будет невозможно или существенно затруднено (при возникновении таких обстоятельств), не более 3 месяцев.

3. Утвердить границы публичного сервитута общей площадью 57 кв. м согласно прилагаемому графическому описанию местоположения границ публичного сервитута и перечню координат характерных точек вышеуказанных границ, являющихся неотъемлемой частью настоящего распоряжения.

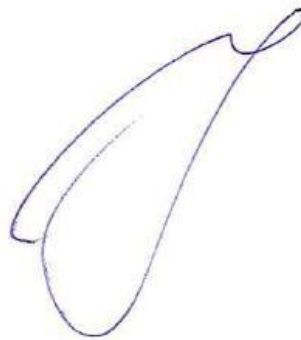
4. Публичный сервитут устанавливается в целях строительства линейных объектов инфраструктуры, реконструкции объектов инфраструктуры при реализации объекта: «Усиление устройств тягового электроснабжения железнодорожного узла

Тихорецкая» на основании документации по планировке территории (проекта планировки территории и проекта межевания территории), утвержденной распоряжением Федерального агентства железнодорожного транспорта от 29.09.2021 № АИ-469-р.

5. Управлению финансов, инвестиций и капитального строительства Федерального агентства железнодорожного транспорта:

- 1) направить в соответствии с Федеральным законом от 13.07.2015 № 218-ФЗ «О государственной регистрации недвижимости» копию настоящего распоряжения в филиал ФГБУ «ФКП Росреестра» по Краснодарскому краю;
- 2) направить копию настоящего распоряжения в Дирекцию;
- 3) обеспечить размещение настоящего распоряжения на официальном сайте Федерального агентства железнодорожного транспорта в информационно-коммуникационной сети «Интернет».

Заместитель руководителя



А.О. Иванов

ОПИСАНИЕ МЕСТОПОЛОЖЕНИЯ ГРАНИЦ

публичного сервитута для строительства линейных объектов инфраструктуры, реконструкции объектов инфраструктуры при реализации объекта: «Усиление устройств тягового электроснабжения железнодорожного узла Тихорецкая»

(наименование объекта, местоположение границ которого описано (далее - объект))

Раздел 1

Сведения об объекте

№ п/п	Характеристики объекта	Описание характеристик
1	2	3
1.	Местоположение объекта	Краснодарский край, район Тихорецкий, город Тихорецк
2.	Площадь объекта +/- величина погрешности определения площади (P +/- Дельта P)	57 +/- 13 м ²
3.	Иные характеристики объекта	Публичный сервитут устанавливается для строительства линейных объектов инфраструктуры, реконструкции объектов инфраструктуры при реализации объекта: «Усиление устройств тягового электроснабжения железнодорожного узла Тихорецкая», на основании документации по планировке территории (проекта планировки территории и проекта межевания территории), утвержденной распоряжением Федерального агентства железнодорожного транспорта от 29.09.2021 г. № АИ-469-р. Публичный сервитут устанавливается сроком на 35 месяцев

Раздел 2

Сведения о местоположении границ объекта

1. Система координат МСК-23, зона 2

2. Сведения о характерных точках границ объекта

Обозначение характерных точек границ	Координаты, м		Метод определения координат характерной точки	Средняя квадратическая погрешность положения характерной точки (Mt), м	Описание обозначения точки на местности (при наличии)
	X	Y			
1	2	3	4	5	6

Контур (23:50:0102152:20) площадью 57 кв.м

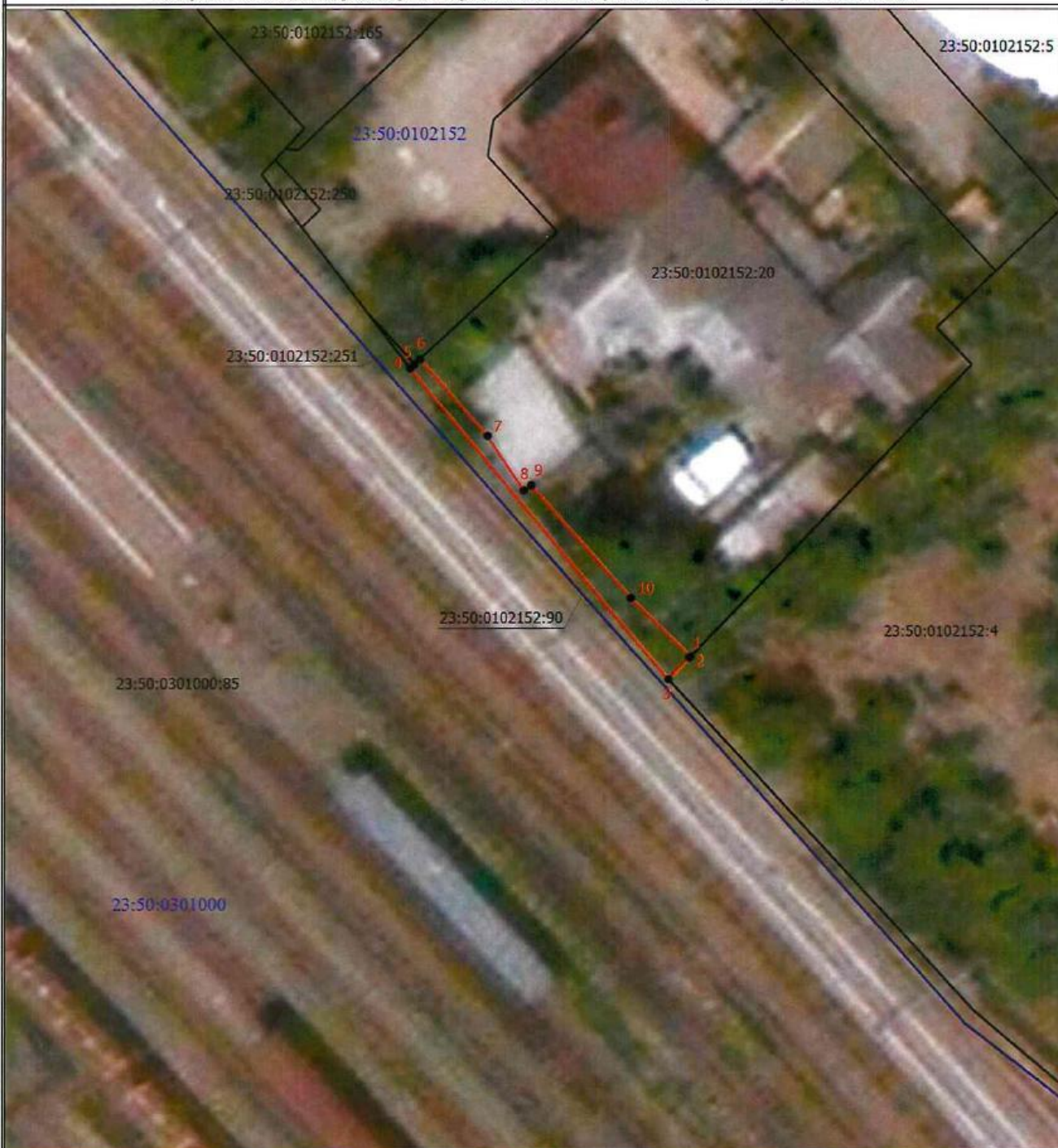
1	568409.43	2233190.47	Аналитический метод	0.1	-
2	568409.32	2233190.37	Аналитический метод	0.1	-
3	568407.47	2233188.58	Аналитический метод	0.1	-
4	568433.76	2233166.64	Аналитический метод	0.1	-
5	568434.10	2233167.01	Аналитический метод	0.1	-
6	568434.53	2233167.48	Аналитический метод	0.1	-
7	568428.06	2233173.22	Аналитический метод	0.1	-
8	568423.48	2233176.32	Аналитический метод	0.1	-
9	568423.89	2233176.93	Аналитический метод	0.1	-
10	568414.41	2233185.38	Аналитический метод	0.1	-
1	568409.43	2233190.47	Аналитический метод	0.1	-

3. Сведения о характерных точках части (частей) границы объекта

Обозначение характерных точек части границы	Координаты, м		Метод определения координат характерной точки	Средняя квадратическая погрешность положения характерной точки (Mt), м	Описание обозначения точки на местности (при наличии)
	X	Y			
1	2	3	4	5	6
-	-	-	-	-	-

Схема расположения границ публичного сервитута

для строительства линейных объектов инфраструктуры, реконструкции объектов инфраструктуры при реализации объекта: «Усиление устройств тягового электроснабжения железнодорожного узла Тихорецкая», на земельном участке с кадастровым номером 23:50:0102152:20



Масштаб 1:500

Условные обозначения

- - Характерная точка границы, сведения о которой позволяют однозначно определить ее положение на местности
- 1 - Обозначение новой характерной точки
- - Существующая часть границы, имеющиеся в ЕГРН сведения о которой достаточны для определения ее местоположения
- 23:50:0203005:8 - Кадастровый номер земельного участка
- - Граница кадастрового квартала
- 23:50:0101187 - Номер кадастрового квартала
- - Проектная граница публичного сервитута