



МИНИСТЕРСТВО ТРАНСПОРТА РОССИЙСКОЙ ФЕДЕРАЦИИ

ФЕДЕРАЛЬНОЕ АГЕНТСТВО ЖЕЛЕЗНОДОРОЖНОГО ТРАНСПОРТА
(РОСЖЕЛДОР)

РАСПОРЯЖЕНИЕ

27 сентября 2022 г. Москва

№

АИ-63-п

Об установлении публичного сервитута в интересах общества с ограниченной ответственностью «Газпром перевозки Надым»

В соответствии с Земельным кодексом Российской Федерации; статьей 4 Федерального закона от 31.07.2020 № 254-ФЗ «Об особенностях регулирования отдельных отношений в целях модернизации и расширения магистральной инфраструктуры и о внесении изменений в отдельные законодательные акты Российской Федерации», пунктом 5.3.18 (3) Положения о Федеральном агентстве железнодорожного транспорта, утвержденного постановлением Правительства Российской Федерации от 30.07.2004 № 397, и на основании ходатайства общества с ограниченной ответственностью «Газпром перевозки Надым» (далее — Организация), поступившего с письмом Организации от 10.01.2022 № 1/22:

1. Установить публичный сервитут площадью 90 кв.м на срок 25 месяцев в интересах Организации (ОГРН 1197746649044, ИНН 7751172334) в отношении земельного участка с кадастровым номером 89:04:020108:110 в составе единого землепользования 89:04:020108:108 и адресным ориентиром: Ямало-Ненецкий автономный округ, Надымский район, пгт Пангоды.

2. Срок, в течение которого использование земельного участка (его части) и (или) расположенного на нем объекта недвижимости в соответствии с их разрешенным использованием будет невозможно или существенно затруднено (при возникновении таких обстоятельств), не более 12 месяцев.

3. Утвердить границы публичного сервитута общей площадью 90 кв.м согласно прилагаемому графическому описанию местоположения границ публичного сервитута и перечням координат характерных точек вышеуказанных границ, являющихся неотъемлемой частью настоящего распоряжения.

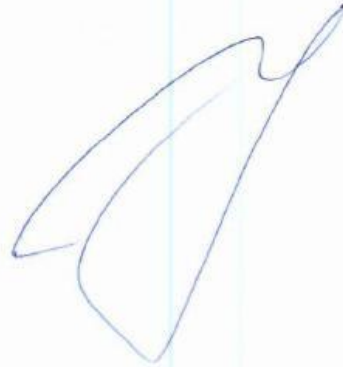
4. Публичный сервитут устанавливается в целях строительства и реконструкции объектов инфраструктуры железнодорожного транспорта при реализации объекта: «Завершение строительства (усиление) железнодорожной линии «Надым – Пангоды» в рамках строительства новой железнодорожной линии «Надым – Пангоды – Новый Уренгой – Коротчаево, усиление и достройка участка

железнодорожных путей общего пользования протяженностью 707 км в рамках развития Северного широтного хода (г. Новый Уренгой, Пуровский, Надымский районы)» на основании документации по планировке территории (проекта планировки территории и проекта межевания территории), утвержденной распоряжением Федерального агентства железнодорожного транспорта от 22.01.2021 № ЭБ-14-р.

5. Управлению финансов, инвестиций и капитального строительства Федерального агентства железнодорожного транспорта:

- 1) направить в соответствии с Федеральным законом от 13.07.2015 № 218-ФЗ «О государственной регистрации недвижимости» копию настоящего распоряжения в филиал ФГБУ «ФКП Росреестра» по Ямало-Ненецкому автономному округу;
- 2) направить копию настоящего распоряжения в Организацию;
- 3) обеспечить размещение настоящего распоряжения на официальном сайте Федерального агентства железнодорожного транспорта в информационно-коммуникационной сети «Интернет».

Врио руководителя



А.О. Иванов

ОПИСАНИЕ МЕСТОПОЛОЖЕНИЯ ГРАНИЦ

публичного сервитута для целей строительства, реконструкции объектов инфраструктуры железнодорожного транспорта: «Завершение строительства (усиление) железнодорожной линии «Надым – Пангоды» в рамках строительства новой железнодорожной линии «Надым-Пангоды-Новый Уренгой-Коротчаево, усиление и достройка участка железнодорожных путей общего пользования протяженностью 707 км в рамках развития Северного широтного хода (г. Новый Уренгой, Пуровский, Надымский районы)»

(наименование объекта, местоположение границ которого описано (далее - объект))

Раздел 1

Сведения об объекте

№ п/п	Характеристики объекта	Описание характеристик
1	2	3
1.	Местоположение объекта	Ямало-Ненецкий автономный округ, район Надымский, посёлок Пангоды
2.	Площадь объекта +/- величина погрешности определения площади (P +/- Дельта P)	90 +/- 3 м ²
3.	Иные характеристики объекта	Публичный сервитут устанавливается в интересах ООО «Газпром перевозки Надым» в целях, предусмотренных главой V.7 Земельного кодекса РФ «Установление публичного сервитута в отдельных целях»: в соответствии с п.2 ч.5 ст.4 Федерального закона от 31.07.2020 №254-ФЗ: для целей строительства, реконструкции объектов инфраструктуры железнодорожного транспорта: «Завершение строительства (усиление) железнодорожной линии «Надым – Пангоды» в рамках строительства новой железнодорожной линии «Надым — Пангоды — Новый Уренгой — Коротчаево, усиление и достройка участка железнодорожных путей общего пользования протяженностью 707 км в рамках развития Северного широтного хода (г. Новый Уренгой, Пуровский, Надымский районы)» в границах земельного участка с кадастровым номером 89:04:020108:108 (обособленный 89:04:020108:110), расположенный по адресу: Ямало-Ненецкий автономный округ, р-н Надымский, п Пангоды

Раздел 2

Сведения о местоположении границ объекта

1. Система координат СК п.Пангоды

2. Сведения о характерных точках границ объекта

Обозначение характерных точек границ	Координаты, м		Метод определения координат характерной точки	Средняя квадратическая погрешность положения характерной точки (M _t), м	Описание обозначения точки на местности (при наличии)
	X	Y			
1	2	3	4	5	6
1	95902.93	10069.24	Аналитический метод	0.1	Закрепление отсутствует
2	95896.56	10062.86	Аналитический метод	0.1	Закрепление отсутствует
3	95895.13	10059.71	Аналитический метод	0.1	Закрепление отсутствует
4	95900.09	10053.99	Аналитический метод	0.1	Закрепление отсутствует
5	95906.63	10061.61	Аналитический метод	0.1	Закрепление отсутствует
1	95902.93	10069.24	Аналитический метод	0.1	Закрепление отсутствует

3. Сведения о характерных точках части (частей) границы объекта

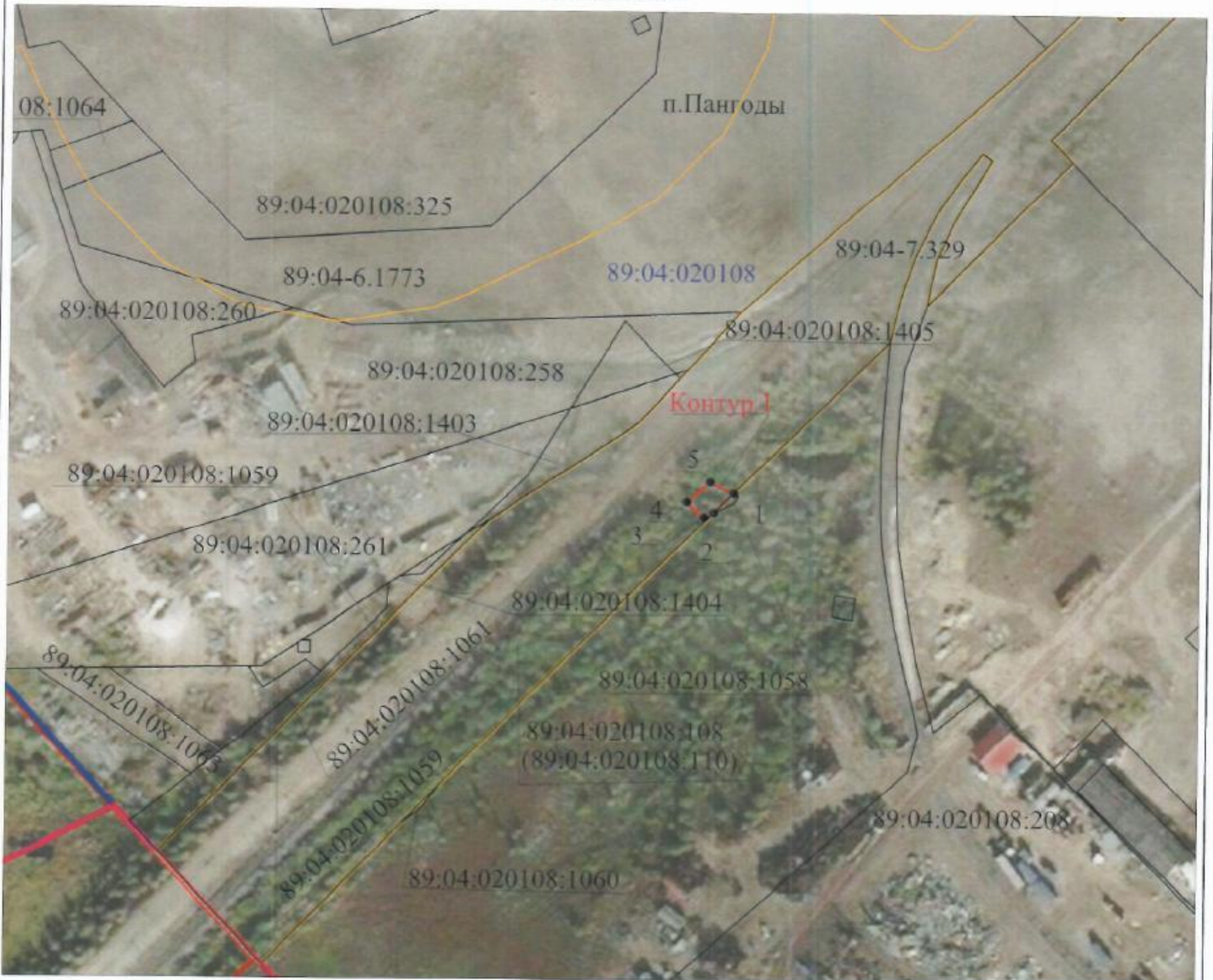
Обозначение характерных точек части границы	Координаты, м		Метод определения координат характерной точки	Средняя квадратическая погрешность положения характерной точки (M _t), м	Описание обозначения точки на местности (при наличии)
	X	Y			
1	2	3	4	5	6
-	-	-	-	-	-

**Текстовое описание местоположения границ
населенных пунктов, территориальных зон, особо охраняемых природных
территорий, зон с особыми условиями использования территорий**

Прохождение границы		Описание прохождения границы
от точки	до точки	
1	2	3
1	2	в границах земельного участка 89:04:020108:108 (обособленный 89:04:020108:110)
2	3	в границах земельного участка 89:04:020108:108 (обособленный 89:04:020108:110)
3	4	в границах земельного участка 89:04:020108:108 (обособленный 89:04:020108:110)
4	5	в границах земельного участка 89:04:020108:108 (обособленный 89:04:020108:110)
5	1	в границах земельного участка 89:04:020108:108 (обособленный 89:04:020108:110)

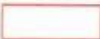


Графическое описание местоположения границ публичного сервитута

для целей строительства, реконструкции объектов инфраструктуры железнодорожного транспорта: «Завершение строительства (усиление) железнодорожной линии «Надым - Пангоды» в рамках строительства новой железнодорожной линии «Надым-Пангоды-Новый Уренгой-Коротчаево, усиление и достройка участка железнодорожных путей общего пользования протяженностью 707 км в рамках развития Северного широтного хода (г. Новый Уренгой, Пуровский, Надымский районы)», в границах земельного участка с кадастровым номером 89:04:020108:108 (обособленный 89:04:020108:110), расположенный: Ямало-Ненецкий автономный округ, р-н Надымский, п. Пангоды





Условные обозначения:

Масштаб 1:2000

-  - граница публичного сервитута
-  - граница земельных участков, сведения о координатах которых содержатся в ЕГРН
- Контур 1 - условное обозначение публичного сервитута
-  1 - характерная точка вновь образованной части границы
- 89.04.020108.1059 - кадастровый номер земельного участка, сведения о котором содержатся в ЕГРН
- 89.04.020108 - номер кадастрового квартала
- граница кадастрового квартала
- граница линейного объекта инфраструктуры железнодорожного транспорта

Кадастровый инженер
Дмитриева О.А.



-  - граница ЗОУИТ
-  - граница населенного пункта
- 89:04-6.2106 - обозначение ЗОУИТ