



МИНИСТЕРСТВО ТРАНСПОРТА РОССИЙСКОЙ ФЕДЕРАЦИИ

ФЕДЕРАЛЬНОЕ АГЕНТСТВО ЖЕЛЕЗНОДОРОЖНОГО ТРАНСПОРТА  
(РОСЖЕЛДОР)

## РАСПОРЯЖЕНИЕ

21 января 2022

Москва

№ ИИ-43-р

### **Об установлении публичного сервитута в интересах Дирекции по комплексной реконструкции железных дорог и строительству объектов железнодорожного транспорта – филиала открытого акционерного общества «Российские железные дороги»**

В соответствии с Земельным кодексом Российской Федерации, статьей 4 Федерального закона от 31.07.2020 № 254-ФЗ «Об особенностях регулирования отдельных отношений в целях модернизации и расширения магистральной инфраструктуры и о внесении изменений в отдельные законодательные акты Российской Федерации», пунктом 5.3.18 (3) Положения о Федеральном агентстве железнодорожного транспорта, утвержденного постановлением Правительства Российской Федерации от 30.07.2004 № 397, и на основании ходатайства Дирекции по комплексной реконструкции железных дорог и строительству объектов железнодорожного транспорта – филиала открытого акционерного общества «Российские железные дороги» (далее – Дирекция), поступившего с письмом Дирекции от 24.12.2021 № ИСХ-15289/ДКРС, и письма от 19.01.2022 № ИСХ-392/ДКРС:

1. Установить публичный сервитут на срок 67 месяцев в интересах Дирекции (ОГРН 1037739877295, ИНН 7708503727) в отношении:

1) земель в границах кадастрового квартала 27:04:0901002 площадью 2830 кв.м, с адресным ориентиром: Хабаровский край, Ванинский муниципальный район, в границах сельского поселения «Поселок Тумнин»;

2) земель в границах кадастрового квартала 27:04:0904001 площадью 63 кв.м, с адресным ориентиром: Хабаровский край, Ванинский муниципальный район, в границах сельского поселения «Поселок Тумнин»;

3) земельного участка с кадастровым номером 27:04:0901002:189 площадью 233 кв.м, с адресным ориентиром: Хабаровский край, Ванинский муниципальный район, п. Тумнин, ул. Задорожная, д. 10.

2. Срок, в течение которого использование земельного участка (его части) и (или) расположенного на нем объекта недвижимости в соответствии с их

разрешенным использованием будет невозможно или существенно затруднено (при возникновении таких обстоятельств):

1) в отношении земель в границах кадастровых кварталов 27:04:0901002; 27:04:0904001 не более 12 месяцев;

2) в отношении земельного участка с кадастровым номером 27:04:0901002:189 не более 3 месяцев.

3. Утвердить границы публичного сервитута общей площадью 3126 кв. м согласно прилагаемому графическому описанию местоположения границ публичного сервитута и перечням координат характерных точек вышеуказанных границ, являющихся неотъемлемой частью настоящего распоряжения.

4. Публичный сервитут устанавливается в целях обеспечения строительства, реконструкции линейных объектов инфраструктуры при реализации объекта: «Второй главный путь на перегоне Тумнин - Дайчи Дальневосточной железной дороги» в рамках реализации проекта «Увеличение пропускной способности участка Тайшет – порты Дальнего Востока (Восточный полигон)» на основании документации по планировке территории (проекта планировки территории и проекта межевания территории), утвержденной распоряжением Федерального агентства железнодорожного транспорта от 16.03.2021 № АИ-55-р.

5. Порядок расчета и внесения платы за публичный сервитут в отношении земельного участка, находящегося в государственной или муниципальной собственности и не обремененного правами третьих лиц, устанавливается в соответствии со статьей 39.46 Земельного кодекса Российской Федерации.

6. Управлению финансов, инвестиций и капитального строительства Федерального агентства железнодорожного транспорта:

1) направить в соответствии с Федеральным законом от 13.07.2015 № 218-ФЗ «О государственной регистрации недвижимости» копию настоящего распоряжения в филиал ФГБУ «ФКП Росреестра» по Хабаровскому краю;

2) направить копию настоящего распоряжения в Дирекцию;

3) обеспечить размещение настоящего распоряжения на официальном сайте Федерального агентства железнодорожного транспорта в информационно-коммуникационной сети «Интернет».

Врио руководителя



А.О. Иванов



**ОПИСАНИЕ МЕСТОПОЛОЖЕНИЯ ГРАНИЦ ПУБЛИЧНОГО СЕРВИТУТА для обеспечения строительства, реконструкции объектов инфраструктуры при реализации объекта «Второй главный путь на перегоне Тумнин - Дайчи Дальневосточной железной дороги» в рамках реализации проекта «Увеличение пропускной способности участка Тайшет – порты Дальнего Востока (Восточный полигон)»**

(наименование объекта, местоположение границ которого описано (далее - объект))

**Раздел 1**

**Сведения об объекте**

<b>№ п/п</b>	<b>Характеристики объекта</b>	<b>Описание характеристик</b>
<b>1</b>	<b>2</b>	<b>3</b>
1.	Местоположение объекта	Российская Федерация, Хабаровский край, район Ванинский, поселок Тумнин
2.	Площадь объекта +/- величина погрешности определения площади (Р +/- Дельта Р)	3126 +/- 98 м <sup>2</sup>
3.	Иные характеристики объекта	Публичный сервитут сроком на 67 месяцев

## Раздел 2

### Сведения о местоположении границ объекта

1. Система координат МСК-27, зона 4

2. Сведения о характерных точках границ объекта

Обозначение характерных точек границ	Координаты, м		Метод определения координат характерной точки	Средняя квадратическая погрешность положения характерной точки (Mt), м	Описание обозначения точки на местности (при наличии)
	X	Y			
1	2	3	4	5	6
<b>Контур 1 (площадь 84 кв.м)</b>					
1	587852.61	4328180.35	Картометрический метод	0.10	-
2	587859.21	4328187.45	Картометрический метод	0.10	-
3	587844.66	4328190.38	Картометрический метод	0.10	-
4	587842.78	4328182.60	Картометрический метод	0.10	-
1	587852.61	4328180.35	Картометрический метод	0.10	-
5	587852.40	4328183.81	Картометрический метод	0.10	-
6	587854.88	4328186.28	Картометрический метод	0.10	-
7	587855.24	4328186.97	Картометрический метод	0.10	-
8	587855.12	4328187.74	Картометрический метод	0.10	-
9	587854.57	4328188.30	Картометрический метод	0.10	-
10	587853.80	4328188.42	Картометрический метод	0.10	-
11	587853.10	4328188.07	Картометрический метод	0.10	-
12	587850.62	4328185.60	Картометрический метод	0.10	-
13	587850.27	4328184.90	Картометрический метод	0.10	-
14	587850.39	4328184.13	Картометрический метод	0.10	-
15	587850.94	4328183.58	Картометрический метод	0.10	-
16	587851.71	4328183.46	Картометрический метод	0.10	-
5	587852.40	4328183.81	Картометрический метод	0.10	-
17	587846.83	4328186.09	Картометрический метод	0.10	-
18	587846.55	4328186.82	Картометрический метод	0.10	-
19	587845.90	4328187.25	Картометрический метод	0.10	-
20	587845.12	4328187.22	Картометрический метод	0.10	-

2. Сведения о характерных точках границ объекта					
Обозначение характерных точек границ	Координаты, м		Метод определения координат характерной точки	Средняя квадратическая погрешность положения характерной точки (Мт), м	Описание обозначения точки на местности (при наличии)
	X	Y			
1	2	3	4	5	6
21	587844.51	4328186.73	Картометрический метод	0.10	-
22	587844.30	4328185.98	Картометрический метод	0.10	-
23	587844.58	4328185.25	Картометрический метод	0.10	-
24	587845.23	4328184.82	Картометрический метод	0.10	-
25	587846.01	4328184.86	Картометрический метод	0.10	-
26	587846.62	4328185.34	Картометрический метод	0.10	-
17	587846.83	4328186.09	Картометрический метод	0.10	-
<b>Контур 2 (площадь 292 кв.м)</b>					
27	587800.99	4328109.48	Картометрический метод	0.10	-
28	587818.84	4328128.97	Картометрический метод	0.10	-
29	587826.07	4328133.80	Картометрический метод	0.10	-
30	587829.13	4328133.45	Картометрический метод	0.10	-
31	587831.67	4328136.18	Картометрический метод	0.10	-
32	587825.62	4328136.87	Картометрический метод	0.10	-
33	587810.00	4328152.71	Картометрический метод	0.10	-
34	587816.78	4328159.45	Картометрический метод	0.10	-
35	587824.78	4328157.57	Картометрический метод	0.10	-
36	587826.61	4328165.36	Картометрический метод	0.10	-
37	587818.60	4328167.24	Картометрический метод	0.10	-
38	587805.77	4328152.73	Картометрический метод	0.10	-
39	587821.72	4328136.56	Картометрический метод	0.10	-
40	587798.78	4328111.50	Картометрический метод	0.10	-
27	587800.99	4328109.48	Картометрический метод	0.10	-
41	587816.96	4328159.74	Картометрический метод	0.10	-
42	587819.33	4328162.32	Картометрический метод	0.10	-



43	587819.65	4328163.03	Картометрический метод	0.10	-
44	587819.50	4328163.79	Картометрический метод	0.10	-
45	587818.92	4328164.32	Картометрический метод	0.10	-
46	587818.15	4328164.41	Картометрический метод	0.10	-
47	587817.47	4328164.03	Картометрический метод	0.10	-
48	587815.10	4328161.45	Картометрический метод	0.10	-
49	587814.77	4328160.74	Картометрический метод	0.10	-
50	587814.93	4328159.98	Картометрический метод	0.10	-
51	587815.50	4328159.45	Картометрический метод	0.10	-
52	587816.28	4328159.36	Картометрический метод	0.10	-
41	587816.96	4328159.74	Картометрический метод	0.10	-
53	587825.37	4328161.10	Картометрический метод	0.10	-
54	587825.57	4328161.85	Картометрический метод	0.10	-
55	587825.30	4328162.58	Картометрический метод	0.10	-
56	587824.65	4328163.01	Картометрический метод	0.10	-
57	587823.87	4328162.97	Картометрический метод	0.10	-
58	587823.26	4328162.49	Картометрический метод	0.10	-
59	587823.05	4328161.74	Картометрический метод	0.10	-
60	587823.33	4328161.01	Картометрический метод	0.10	-
61	587823.98	4328160.58	Картометрический метод	0.10	-
62	587824.76	4328160.61	Картометрический метод	0.10	-
53	587825.37	4328161.10	Картометрический метод	0.10	-
63	587826.34	4328134.38	Картометрический метод	0.10	-
64	587826.55	4328135.13	Картометрический метод	0.10	-
65	587826.27	4328135.86	Картометрический метод	0.10	-
66	587825.62	4328136.29	Картометрический метод	0.10	-
67	587824.84	4328136.26	Картометрический метод	0.10	-
68	587824.23	4328135.77	Картометрический метод	0.10	-
69	587824.02	4328135.02	Картометрический метод	0.10	-
70	587824.30	4328134.29	Картометрический метод	0.10	-

71	587824.95	4328133.86	Картометрический метод	0.10	-
72	587825.73	4328133.89	Картометрический метод	0.10	-
63	587826.34	4328134.38	Картометрический метод	0.10	-
<b>Контур 3 (площадь 57 кв.м)</b>					
73	587268.02	4327535.06	Картометрический метод	0.10	-
74	587270.36	4327537.70	Картометрический метод	0.10	-
75	587264.79	4327555.88	Картометрический метод	0.10	-
76	587262.44	4327553.31	Картометрический метод	0.10	-
73	587268.02	4327535.06	Картометрический метод	0.10	-
<b>Контур 4 (площадь 81 кв.м)</b>					
77	587235.42	4327509.40	Картометрический метод	0.10	-
78	587241.29	4327516.21	Картометрический метод	0.10	-
79	587254.11	4327519.35	Картометрический метод	0.10	-
80	587257.60	4327523.29	Картометрический метод	0.10	-
81	587238.50	4327518.65	Картометрический метод	0.10	-
82	587234.68	4327521.97	Картометрический метод	0.10	-
83	587228.55	4327515.36	Картометрический метод	0.10	-
77	587235.42	4327509.40	Картометрический метод	0.10	-
<b>Контур 5 (площадь 63 кв.м)</b>					
84	587235.27	4327510.86	Картометрический метод	0.10	-
85	587239.86	4327516.15	Картометрический метод	0.10	-
86	587234.57	4327520.74	Картометрический метод	0.10	-
87	587229.98	4327515.45	Картометрический метод	0.10	-
84	587235.27	4327510.86	Картометрический метод	0.10	-
<b>Контур 5 (площадь 63 кв.м)</b>					
88	585239.22	4326279.74	Картометрический метод	0.10	-
89	585250.62	4326284.71	Картометрический метод	0.10	-
90	585245.31	4326289.68	Картометрический метод	0.10	-
91	585236.61	4326286.95	Картометрический метод	0.10	-
88	585239.22	4326279.74	Картометрический метод	0.10	-
<b>Контур 5 (площадь 63 кв.м)</b>					
92	585242.60	4326285.49	Картометрический метод	0.10	-



93	585243.23	4326285.95	Картометрический метод	0.10	-
94	585243.46	4326286.69	Картометрический метод	0.10	-
95	585243.25	4326287.44	Картометрический метод	0.10	-
96	585242.59	4326287.89	Картометрический метод	0.10	-
97	585241.81	4326287.88	Картометрический метод	0.10	-
98	585238.48	4326286.78	Картометрический метод	0.10	-
99	585237.85	4326286.32	Картометрический метод	0.10	-
100	585237.62	4326285.58	Картометрический метод	0.10	-
101	585237.83	4326284.83	Картометрический метод	0.10	-
102	585238.49	4326284.38	Картометрический метод	0.10	-
103	585239.27	4326284.39	Картометрический метод	0.10	-
92	585242.60	4326285.49	Картометрический метод	0.10	-
<b>Контур 6 (площадь 2316 кв.м)</b>					
104	587205.11	4327491.67	Картометрический метод	0.10	-
105	587227.88	4327515.95	Картометрический метод	0.10	-
106	587228.55	4327515.36	Картометрический метод	0.10	-
107	587234.68	4327521.97	Картометрический метод	0.10	-
108	587234.04	4327522.52	Картометрический метод	0.10	-
109	587262.44	4327553.31	Картометрический метод	0.10	-
110	587264.79	4327555.88	Картометрический метод	0.10	-
111	587287.96	4327581.15	Картометрический метод	0.10	-
112	587334.22	4327629.23	Картометрический метод	0.10	-
113	587337.86	4327627.13	Картометрический метод	0.10	-
114	587369.69	4327658.50	Картометрический метод	0.10	-
115	587383.66	4327676.83	Картометрический метод	0.10	-
116	587418.10	4327713.19	Картометрический метод	0.10	-
117	587413.73	4327717.71	Картометрический метод	0.10	-
118	587370.17	4327675.35	Картометрический метод	0.10	-
119	587376.71	4327670.65	Картометрический метод	0.10	-
120	587357.42	4327650.60	Картометрический метод	0.10	-
121	587349.58	4327655.36	Картометрический метод	0.10	-



122	587327.58	4327633.94	Картометрический метод	0.10	-
123	587282.12	4327586.63	Картометрический метод	0.10	-
124	587236.06	4327536.37	Картометрический метод	0.10	-
125	587199.23	4327497.08	Картометрический метод	0.10	-
104	587205.11	4327491.67	Картометрический метод	0.10	-
126	587207.73	4327497.31	Картометрический метод	0.10	-
127	587208.49	4327497.46	Картометрический метод	0.10	-
128	587209.03	4327498.03	Картометрический метод	0.10	-
129	587209.12	4327498.80	Картометрический метод	0.10	-
130	587208.74	4327499.48	Картометрический метод	0.10	-
131	587206.19	4327501.87	Картометрический метод	0.10	-
132	587205.48	4327502.21	Картометрический метод	0.10	-
133	587204.72	4327502.06	Картометрический метод	0.10	-
134	587204.18	4327501.49	Картометрический метод	0.10	-
135	587204.09	4327500.71	Картометрический метод	0.10	-
136	587204.46	4327500.03	Картометрический метод	0.10	-
137	587207.02	4327497.64	Картометрический метод	0.10	-
126	587207.73	4327497.31	Картометрический метод	0.10	-
138	587231.49	4327518.61	Картометрический метод	0.10	-
139	587232.02	4327519.18	Картометрический метод	0.10	-
140	587232.12	4327519.96	Картометрический метод	0.10	-
141	587231.74	4327520.64	Картометрический метод	0.10	-
142	587229.18	4327523.03	Картометрический метод	0.10	-
143	587228.48	4327523.36	Картометрический метод	0.10	-
144	587227.71	4327523.21	Картометрический метод	0.10	-
145	587227.17	4327522.68	Картометрический метод	0.10	-
146	587227.04	4327521.87	Картометрический метод	0.10	-
147	587227.46	4327521.19	Картометрический метод	0.10	-
148	587230.02	4327518.80	Картометрический метод	0.10	-
149	587230.72	4327518.47	Картометрический метод	0.10	-

138	587231.49	4327518.61	Картометрический метод	0.10	-
150	587249.73	4327541.58	Картометрический метод	0.10	-
151	587251.28	4327543.40	Картометрический метод	0.10	-
152	587251.56	4327544.13	Картометрический метод	0.10	-
153	587251.35	4327544.88	Картометрический метод	0.10	-
154	587248.95	4327546.81	Картометрический метод	0.10	-
155	587248.17	4327546.85	Картометрический метод	0.10	-
156	587247.52	4327546.42	Картометрический метод	0.10	-
157	587245.99	4327544.40	Картометрический метод	0.10	-
158	587245.73	4327543.67	Картометрический метод	0.10	-
159	587245.96	4327542.92	Картометрический метод	0.10	-
160	587248.31	4327541.14	Картометрический метод	0.10	-
161	587249.09	4327541.13	Картометрический метод	0.10	-
150	587249.73	4327541.58	Картометрический метод	0.10	-
162	587286.04	4327581.97	Картометрический метод	0.10	-
163	587286.71	4327582.37	Картометрический метод	0.10	-
164	587287.02	4327583.08	Картометрический метод	0.10	-
165	587286.84	4327583.84	Картометрический метод	0.10	-
166	587284.73	4327585.70	Картометрический метод	0.10	-
167	587283.95	4327585.77	Картометрический метод	0.10	-
168	587283.28	4327585.37	Картометрический метод	0.10	-
169	587282.97	4327584.66	Картометрический метод	0.10	-
170	587283.15	4327583.90	Картометрический метод	0.10	-
171	587285.26	4327582.04	Картометрический метод	0.10	-
162	587286.04	4327581.97	Картометрический метод	0.10	-
172	587323.84	4327621.27	Картометрический метод	0.10	-
173	587326.08	4327623.62	Картометрический метод	0.10	-
174	587326.44	4327624.32	Картометрический метод	0.10	-
175	587326.33	4327625.09	Картометрический метод	0.10	-



176	587324.28	4327627.16	Картометрический метод	0.10	-
177	587323.51	4327627.29	Картометрический метод	0.10	-
178	587322.81	4327626.94	Картометрический метод	0.10	-
179	587320.01	4327624.04	Картометрический метод	0.10	-
180	587319.77	4327623.30	Картометрический метод	0.10	-
181	587320.02	4327622.56	Картометрический метод	0.10	-
182	587322.43	4327620.81	Картометрический метод	0.10	-
183	587323.21	4327620.81	Картометрический метод	0.10	-
172	587323.84	4327621.27	Картометрический метод	0.10	-
184	587389.32	4327684.05	Картометрический метод	0.10	-
185	587389.85	4327684.63	Картометрический метод	0.10	-
186	587389.96	4327685.41	Картометрический метод	0.10	-
187	587389.56	4327686.10	Картометрический метод	0.10	-
188	587387.00	4327688.49	Картометрический метод	0.10	-
189	587386.30	4327688.82	Картометрический метод	0.10	-
190	587385.53	4327688.67	Картометрический метод	0.10	-
191	587385.00	4327688.10	Картометрический метод	0.10	-
192	587384.90	4327687.33	Картометрический метод	0.10	-
193	587385.28	4327686.65	Картометрический метод	0.10	-
194	587387.84	4327684.26	Картометрический метод	0.10	-
195	587388.54	4327683.93	Картометрический метод	0.10	-
184	587389.32	4327684.05	Картометрический метод	0.10	-
196	587414.61	4327711.10	Картометрический метод	0.10	-
197	587414.82	4327711.85	Картометрический метод	0.10	-
198	587414.55	4327712.58	Картометрический метод	0.10	-
199	587413.90	4327713.01	Картометрический метод	0.10	-
200	587413.12	4327712.97	Картометрический метод	0.10	-
201	587412.51	4327712.49	Картометрический метод	0.10	-
202	587412.30	4327711.74	Картометрический метод	0.10	-
203	587412.57	4327711.01	Картометрический метод	0.10	-

204	587413.22	4327710.58	Картометрический метод	0.10	-
205	587414.00	4327710.61	Картометрический метод	0.10	-
196	587414.61	4327711.10	Картометрический метод	0.10	-
<b>Контур 7 (площадь 233 кв.м)</b>					
206	587357.42	4327650.60	Картометрический метод	0.10	-
207	587376.71	4327670.65	Картометрический метод	0.10	-
208	587370.16	4327675.34	Картометрический метод	0.10	-
209	587349.60	4327655.36	Картометрический метод	0.10	-
206	587357.42	4327650.60	Картометрический метод	0.10	-
210	587364.28	4327662.26	Картометрический метод	0.10	-
211	587364.89	4327662.74	Картометрический метод	0.10	-
212	587365.10	4327663.49	Картометрический метод	0.10	-
213	587364.82	4327664.22	Картометрический метод	0.10	-
214	587364.17	4327664.65	Картометрический метод	0.10	-
215	587363.40	4327664.62	Картометрический метод	0.10	-
216	587362.79	4327664.13	Картометрический метод	0.10	-
217	587362.58	4327663.38	Картометрический метод	0.10	-
218	587362.85	4327662.65	Картометрический метод	0.10	-
219	587363.50	4327662.22	Картометрический метод	0.10	-
210	587364.28	4327662.26	Картометрический метод	0.10	-
<b>3. Сведения о характерных точках части (частей) границы объекта</b>					
Обозначение характерных точек части границы	Координаты, м		Метод определения координат характерной точки	Средняя квадратическая погрешность положения характерной точки (Mt), м	Описание обозначения точки на местности (при наличии)
	X	Y			
1	2	3	4	5	6
-	-	-	-	-	-





Графическое описание местоположения границ публичного сервитута, устанавливаемого для обеспечения строительства, реконструкции объектов инфраструктуры при реализации объекта «Второй главный путь на перегоне Тумнин-Дайчи Дальневосточной железной дороги» в рамках инвестиционного проекта «Увеличение пропускной способности участка Тайшет – порты Дальнего Востока (Восточный полигон)» для целей предусмотренных п.2 ч. 5 ст. 4 Федерального закона от 31.07.2020 N 254-ФЗ, в границах кадастрового квартала 27:04:0901002, с адресным ориентиром: Российская Федерация, Хабаровский край, Ваннинский муниципальный район, в границах сельского поселения «Поселок Тумнин»



Масштаб 1:1000

Система координат МСК-27

Условные обозначения:

27:04:0901002 - кадастровый квартал;

27:04:0901002:1 – кадастровый номер земельного участка, сведения о котором имеются в ЕГРН;

- 1 – характерная точка границы, сведения о которой позволяют однозначно определить ее положение на местности;

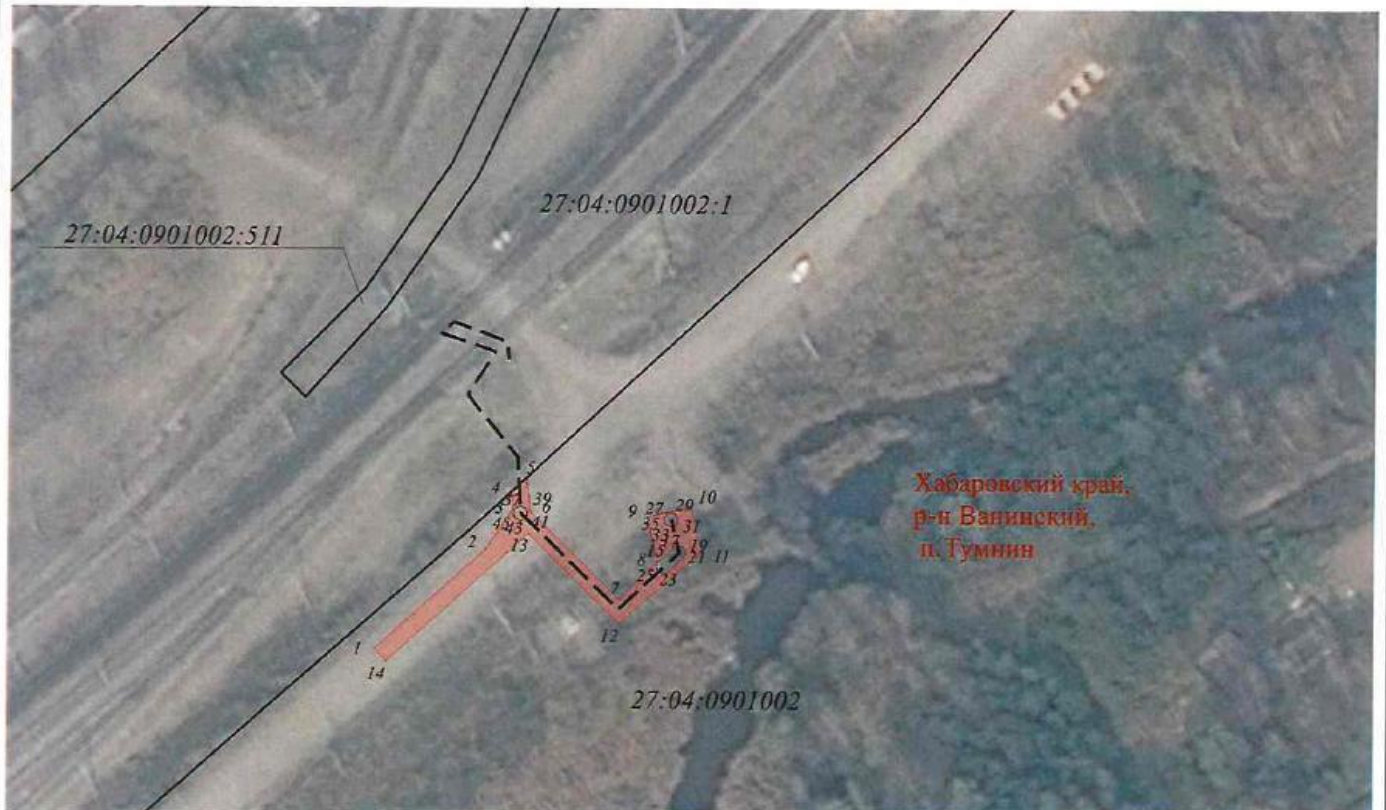
— - граница земельного участка, сведения о котором имеются в ЕГРН;

- - - - - сети инженерно-технического обеспечения проектируемые (перестраиваемые), являющиеся неотъемлемой технологической частью линейного объекта «Второй главный путь на перегоне Тумнин – Дайчи Дальневосточной железной дороги»

□ - обозначение границы публичного сервитута (Контур 1, площадь 84 кв.м)



Графическое описание местоположения границ публичного сервитута, устанавливаемого для обеспечения строительства, реконструкции объектов инфраструктуры при реализации объекта «Второй главный путь на перегоне Тумнин-Дайчи Дальневосточной железной дороги» в рамках инвестиционного проекта «Увеличение пропускной способности участка Тайшет – порты Дальнего Востока (Восточный полигон)» для целей предусмотренных п.2 ч. 5 ст. 4 Федерального закона от 31.07.2020 N 254-ФЗ, в границах кадастрового квартала 27:04:0901002, с адресным ориентиром: Российская Федерация, Хабаровский край, Ванинский муниципальный район, в границах сельского поселения «Поселок Тумнин»



Масштаб 1:1700

Система координат МСК-27

Условные обозначения:

27:04:0901002:511, 27:04:0901002:1:1 - кадастровый номер земельного участка, сведения о котором имеются в ЕГРН;

27:04:0901002 - кадастровый квартал;

— — — — — граница земельного участка, сведения о котором имеются в ЕГРН;

- - - - - сети инженерно-технического обеспечения проектируемые (переустройстваемые), являющиеся неотъемлемой

технологической частью линейного объекта «Второй главный путь на перегоне Тумнин – Дайчи Дальневосточной железной дороги»

- обозначение границы публичного сервитута (Контур 2, площадь 292 кв.м)

Графическое описание местоположения границ публичного сервитута, устанавливаемого для обеспечения строительства, реконструкции объектов инфраструктуры при реализации объекта «Второй главный путь на перегоне Тумнин-Дайчи Дальневосточной железной дороги» в рамках инвестиционного проекта «Увеличение пропускной способности участка Тайшет – порты Дальнего Востока (Восточный полигон)» для целей предусмотренных п.2 ч. 5 ст. 4 Федерального закона от 31.07.2020 N 254-ФЗ, в границах кадастрового квартала 27:04:0901002, с адресным ориентиром: Российская Федерация, Хабаровский край, Ванинский муниципальный район, в границах сельского поселения «Поселок Тумнин»



Масштаб 1:2000

Система координат МСК-27

Условные обозначения:

27:04:0901002:1, 27:04:0901002:189 - кадастровый номер земельного участка, сведения о котором имеются в ЕГРН;

27:04:0901002 - кадастровый квартал;

————— - граница земельного участка, сведения о котором имеются в ЕГРН;

- - - - - сети инженерно-технического обеспечения проектируемые (переустройстваемые), являющиеся неотъемлемой технологической частью линейного объекта «Второй главный путь на перегоне Тумнин – Дайчи Дальневосточной железной дороги»

□ - обозначение границы публичного сервитута (Контур 3, площадь 57 кв.м)



**Графическое описание местоположения границ публичного сервитута, устанавливаемого для обеспечения строительства, реконструкции объектов инфраструктуры при реализации объекта «Второй главный путь на перегоне Тумнин-Дайчи Дальневосточной железной дороги» в рамках инвестиционного проекта «Увеличение пропускной способности участка Тайшет – порты Дальнего Востока (Восточный полигон)» для целей предусмотренных п.2 ч. 5 ст. 4 Федерального закона от 31.07.2020 N 254-ФЗ, в границах кадастрового квартала 27:04:0901002, с адресным ориентиром: Российская Федерация, Хабаровский край, Ванинский муниципальный район, в границах сельского поселения «Поселок Тумнин»**



Масштаб 1:2000

Система координат МСК-27

Условные обозначения:

27:04:0901002:1 - кадастровый номер земельного участка, сведения о котором имеются в ЕГРН;

27:04:0901002 - кадастровый квартал;

————— - граница земельного участка, сведения о котором имеются в ЕГРН;

- - - - - сети инженерно-технического обеспечения проектируемые (перестраиваемые), являющиеся неотъемлемой технологической частью линейного объекта «Второй главный путь на перегоне Тумнин – Дайчи Дальневосточной железной дороги»

□ - обозначение границы публичного сервитута (Контур 4, площадь 81 кв.м)

Графическое описание местоположения границ публичного сервитута, устанавливаемого для обеспечения строительства, реконструкции объектов инфраструктуры при реализации объекта «Второй главный путь на перегоне Тумнин-Дайчи Дальневосточной железной дороги» в рамках инвестиционного проекта «Увеличение пропускной способности участка Тайшет – порты Дальнего Востока (Восточный полигон)» для целей предусмотренных п.2 ч. 5 ст. 4 Федерального закона от 31.07.2020 N 254-ФЗ, в границах кадастрового квартала 27:04:0904001, с адресным ориентиром: Российская Федерация, Хабаровский край, Ванинский муниципальный район, в границах сельского поселения «Поселок Тумнин»



Масштаб 1:1000

Система координат МСК-27

Условные обозначения:

27:04:0904001 - кадастровый квартал;

————— - граница земельного участка, сведения о котором имеются в ЕГРН;

- - - - - сети инженерно-технического обеспечения проектируемые (переустройстваемые), являющиеся неотъемлемой технологической частью линейного объекта «Второй главный путь на перегоне Тумнин – Дайчи Дальневосточной железной дороги»

□ - обозначение границы публичного сервитута (Контур 5, площадь 63 кв.м)



Графическое описание местоположения границ публичного сервитута, устанавливаемого для обеспечения строительства, реконструкции объектов инфраструктуры при реализации объекта «Второй главный путь на перегоне Тумнин-Дайчи Дальневосточной железной дороги» в рамках инвестиционного проекта «Увеличение пропускной способности участка Тайшет – порты Дальнего Востока (Восточный полигон)» для целей предусмотренных п.2 ч. 5 ст. 4 Федерального закона от 31.07.2020 N 254-ФЗ в границах кадастрового квартала 27:04:0901002, с адресным ориентиром: Российская Федерация, Хабаровский край, Ванинский муниципальный район, в границах сельского поселения «Поселок Тумнин»



Масштаб 1:3000

Система координат МСК-27

Условные обозначения:

27:04:0901002:1, 27:04:0901002:189, 27:04:0901002:190 - кадастровый номер земельного участка, сведения о котором имеются в ЕГРН;

27:04:0901002 - кадастровый квартал;

— — — — — - граница земельного участка, сведения о котором имеются в ЕГРН;

— — — — — - граница населенного пункта;

- - - - - - сети инженерно-технического обеспечения проектируемые (переустройстваемые), являющиеся неотъемлемой технологической частью линейного объекта «Второй главный путь на перегоне Тумнин – Дайчи Дальневосточной железной дороги»

- обозначение границы публичного сервитута (Контур б, площадь 2316 кв.м.)



Графическое описание местоположения границ публичного сервитута, устанавливаемого для обеспечения строительства, реконструкции объектов инфраструктуры при реализации объекта «Второй главный путь на перегоне Тумнин-Дайчи Дальневосточной железной дороги» в рамках инвестиционного проекта «Увеличение пропускной способности участка Тайшет – порты Дальнего Востока (Восточный полигон)» для целей предусмотренных п.2 ч. 5 ст. 4 Федерального закона от 31.07.2020 N 254-ФЗ, в границах земельного участка с кадастровым номером 27:04:0901002:189, с адресным ориентиром: Российская Федерация, Хабаровский край, Ванинский муниципальный район, в границах сельского поселения «Поселок Тумнин»



Масштаб 1:2000

Система координат МСК-27

Условные обозначения:

27:04:0901002:1, 27:04:0901002:189, 27:04:0901002:190 - кадастровый номер земельного участка, сведения о котором имеются в ЕГРН;

27:04:0901002 - кадастровый квартал;

— — — — — граница земельного участка, сведения о котором имеются в ЕГРН;

- - - - - сети инженерно-технического обеспечения проектируемые (переустройстваемые), являющиеся неотъемлемой технологической частью линейного объекта «Второй главный путь на перегоне Тумнин – Дайчи Дальневосточной железной дороги»

□ - обозначение границы публичного сервитута (Контур 7, площадь 233 кв.м.)



**Текстовое описание местоположения границ  
населенных пунктов, территориальных зон, особо охраняемых природных  
территорий, зон с особыми условиями использования территорий**

Прохождение границы		Описание прохождения границы
от точки	до точки	
1	2	3
1	2	27:04:0901002:508, 27:04:0901002:512
2	3	27:04:0901002:508, 27:04:0901002:512
3	4	27:04:0901002:508, 27:04:0901002:512
4	1	27:04:0901002:508, 27:04:0901002:512
5	6	27:04:0901002:508
6	7	27:04:0901002:508
7	8	27:04:0901002:508
8	9	27:04:0901002:508
9	10	27:04:0901002:508
10	11	27:04:0901002:508
11	12	27:04:0901002:508
12	13	27:04:0901002:508
13	14	27:04:0901002:508
14	15	27:04:0901002:508
15	16	27:04:0901002:508
16	5	27:04:0901002:508
17	18	27:04:0901002:508
18	19	27:04:0901002:512
19	20	27:04:0901002:512
20	21	27:04:0901002:512
21	22	27:04:0901002:512
22	23	27:04:0901002:512
23	24	27:04:0901002:512
24	25	27:04:0901002:512
25	26	27:04:0901002:512
26	17	27:04:0901002:512
27	28	27:04:0901002:512
28	29	27:04:0901002:510, 27:04:0901002:513, 27:04:0901002:514
29	30	27:04:0901002:510, 27:04:0901002:513, 27:04:0901002:514
30	31	27:04:0901002:510, 27:04:0901002:513, 27:04:0901002:514
31	32	27:04:0901002:510, 27:04:0901002:513, 27:04:0901002:514
32	33	27:04:0901002:510, 27:04:0901002:513, 27:04:0901002:514
33	34	27:04:0901002:510, 27:04:0901002:513, 27:04:0901002:514
34	35	27:04:0901002:510, 27:04:0901002:513, 27:04:0901002:514
35	36	27:04:0901002:510, 27:04:0901002:513, 27:04:0901002:514
36	37	27:04:0901002:510, 27:04:0901002:513, 27:04:0901002:514

**Текстовое описание местоположения границ  
населенных пунктов, территориальных зон, особо охраняемых природных  
территорий, зон с особыми условиями использования территорий**

Прохождение границы		Описание прохождения границы
от точки	до точки	
1	2	3
37	38	27:04:0901002:510, 27:04:0901002:513, 27:04:0901002:514
38	39	27:04:0901002:510, 27:04:0901002:513, 27:04:0901002:514
39	40	27:04:0901002:510, 27:04:0901002:513, 27:04:0901002:514
40	27	27:04:0901002:510, 27:04:0901002:513, 27:04:0901002:514
41	42	27:04:0901002:510, 27:04:0901002:513, 27:04:0901002:514
42	43	27:04:0901002:510
43	44	27:04:0901002:510
44	45	27:04:0901002:510
45	46	27:04:0901002:510
46	47	27:04:0901002:510
47	48	27:04:0901002:510
48	49	27:04:0901002:510
49	50	27:04:0901002:510
50	51	27:04:0901002:510
51	52	27:04:0901002:510
52	41	27:04:0901002:510
53	54	27:04:0901002:510
54	55	27:04:0901002:514
55	56	27:04:0901002:514
56	57	27:04:0901002:514
57	58	27:04:0901002:514
58	59	27:04:0901002:514
59	60	27:04:0901002:514
60	61	27:04:0901002:514
61	62	27:04:0901002:514
62	53	27:04:0901002:514
63	64	27:04:0901002:514
64	65	27:04:0901002:514
65	66	27:04:0901002:513
66	67	27:04:0901002:513
67	68	27:04:0901002:513
68	69	27:04:0901002:513
69	70	27:04:0901002:513
70	71	27:04:0901002:513
71	72	27:04:0901002:513
72	63	27:04:0901002:513



**Текстовое описание местоположения границ  
населенных пунктов, территориальных зон, особо охраняемых природных  
территорий, зон с особыми условиями использования территорий**

Прохождение границы		Описание прохождения границы
от точки	до точки	
1	2	3
73	74	27:04:0901002:513
74	75	27:04:0901002:513
75	76	27:04:0901002
76	73	27:04:0901002
77	78	27:04:0901002
78	79	27:04:0901002
79	80	27:04:0901002:521
80	81	27:04:0901002:521
81	82	27:04:0901002:521
82	83	27:04:0901002:521
83	77	27:04:0901002:521
84	85	27:04:0901002:521
85	86	27:04:0901002:521
86	87	27:04:0901002:521
87	84	27:04:0901002:521
88	89	27:04:0901002:521
89	90	27:04:0901002:521
90	91	27:04:0904001:150
91	88	27:04:0904001:150
92	93	27:04:0904001:150
93	94	27:04:0904001:150
94	95	27:04:0904001:150
95	96	27:04:0904001:150
96	97	27:04:0904001:150
97	98	27:04:0904001:150
98	99	27:04:0904001:150
99	100	27:04:0904001:150
100	101	27:04:0904001:150
101	102	27:04:0904001:150
102	103	27:04:0904001:150
103	92	27:04:0904001:150
104	105	27:04:0904001:150
105	106	27:04:0904001:150
106	107	27:04:0901002:509, 27:04:0901002:518,27:04:0901002:515,27:04:0901002:516,27:04:0901002:5 20,27:04:0901002:517,27:04:0901002:519

**Текстовое описание местоположения границ  
населенных пунктов, территориальных зон, особо охраняемых природных  
территорий, зон с особыми условиями использования территорий**

Прохождение границы		Описание прохождения границы
от точки	до точки	
1	2	3
107	108	27:04:0901002:509, 27:04:0901002:518,27:04:0901002:515,27:04:0901002:516,27:04:0901002:520,27:04:0901002:517,27:04:0901002:519
108	109	27:04:0901002:509, 27:04:0901002:518,27:04:0901002:515,27:04:0901002:516,27:04:0901002:520,27:04:0901002:517,27:04:0901002:519
109	110	27:04:0901002:509, 27:04:0901002:518,27:04:0901002:515,27:04:0901002:516,27:04:0901002:520,27:04:0901002:517,27:04:0901002:519
110	111	27:04:0901002:509, 27:04:0901002:518,27:04:0901002:515,27:04:0901002:516,27:04:0901002:520,27:04:0901002:517,27:04:0901002:519
111	112	27:04:0901002:509, 27:04:0901002:518,27:04:0901002:515,27:04:0901002:516,27:04:0901002:520,27:04:0901002:517,27:04:0901002:519
112	113	27:04:0901002:509, 27:04:0901002:518,27:04:0901002:515,27:04:0901002:516,27:04:0901002:520,27:04:0901002:517,27:04:0901002:519
113	114	27:04:0901002:509, 27:04:0901002:518,27:04:0901002:515,27:04:0901002:516,27:04:0901002:520,27:04:0901002:517,27:04:0901002:519
114	115	27:04:0901002:509, 27:04:0901002:518,27:04:0901002:515,27:04:0901002:516,27:04:0901002:520,27:04:0901002:517,27:04:0901002:519
115	116	27:04:0901002:509, 27:04:0901002:518,27:04:0901002:515,27:04:0901002:516,27:04:0901002:520,27:04:0901002:517,27:04:0901002:519
116	117	27:04:0901002:509, 27:04:0901002:518,27:04:0901002:515,27:04:0901002:516,27:04:0901002:520,27:04:0901002:517,27:04:0901002:519
117	118	27:04:0901002:509, 27:04:0901002:518,27:04:0901002:515,27:04:0901002:516,27:04:0901002:520,27:04:0901002:517,27:04:0901002:519
118	119	27:04:0901002:509, 27:04:0901002:518,27:04:0901002:515,27:04:0901002:516,27:04:0901002:520,27:04:0901002:517,27:04:0901002:519
119	120	27:04:0901002:509, 27:04:0901002:518,27:04:0901002:515,27:04:0901002:516,27:04:0901002:520,27:04:0901002:517,27:04:0901002:519
120	121	27:04:0901002:509, 27:04:0901002:518,27:04:0901002:515,27:04:0901002:516,27:04:0901002:520,27:04:0901002:517,27:04:0901002:519
121	122	27:04:0901002:509, 27:04:0901002:518,27:04:0901002:515,27:04:0901002:516,27:04:0901002:520,27:04:0901002:517,27:04:0901002:519
122	123	27:04:0901002:509, 27:04:0901002:518,27:04:0901002:515,27:04:0901002:516,27:04:0901002:520,27:04:0901002:517,27:04:0901002:519



**Текстовое описание местоположения границ  
населенных пунктов, территориальных зон, особо охраняемых природных  
территорий, зон с особыми условиями использования территорий**

Прохождение границы		Описание прохождения границы
от точки	до точки	
1	2	3
123	124	27:04:0901002:509, 27:04:0901002:518,27:04:0901002:515,27:04:0901002:516,27:04:0901002:5 20,27:04:0901002:517,27:04:0901002:519
124	125	27:04:0901002:509, 27:04:0901002:518,27:04:0901002:515,27:04:0901002:516,27:04:0901002:5 20,27:04:0901002:517,27:04:0901002:519
125	104	27:04:0901002:509, 27:04:0901002:518,27:04:0901002:515,27:04:0901002:516,27:04:0901002:5 20,27:04:0901002:517,27:04:0901002:519
126	127	27:04:0901002:509, 27:04:0901002:518,27:04:0901002:515,27:04:0901002:516,27:04:0901002:5 20,27:04:0901002:517,27:04:0901002:519
127	128	27:04:0901002:509, 27:04:0901002:518,27:04:0901002:515,27:04:0901002:516,27:04:0901002:5 20,27:04:0901002:517,27:04:0901002:519
128	129	27:04:0901002:519
129	130	27:04:0901002:519
130	131	27:04:0901002:519
131	132	27:04:0901002:519
132	133	27:04:0901002:519
133	134	27:04:0901002:519
134	135	27:04:0901002:519
135	136	27:04:0901002:519
136	137	27:04:0901002:519
137	126	27:04:0901002:519
138	139	27:04:0901002:519
139	140	27:04:0901002:519
140	141	27:04:0901002:517
141	142	27:04:0901002:517
142	143	27:04:0901002:517
143	144	27:04:0901002:517
144	145	27:04:0901002:517
145	146	27:04:0901002:517
146	147	27:04:0901002:517
147	148	27:04:0901002:517
148	149	27:04:0901002:517
149	138	27:04:0901002:517
150	151	27:04:0901002:517
151	152	27:04:0901002:517
152	153	27:04:0901002:516

**Текстовое описание местоположения границ  
населенных пунктов, территориальных зон, особо охраняемых природных  
территорий, зон с особыми условиями использования территорий**

Прохождение границы		Описание прохождения границы
от точки	до точки	
1	2	3
153	154	27:04:0901002:516
154	155	27:04:0901002:516
155	156	27:04:0901002:516
156	157	27:04:0901002:516
157	158	27:04:0901002:516
158	159	27:04:0901002:516
159	160	27:04:0901002:516
160	161	27:04:0901002:516
161	150	27:04:0901002:516
162	163	27:04:0901002:516
163	164	27:04:0901002:516
164	165	27:04:0901002:520
165	166	27:04:0901002:520
166	167	27:04:0901002:520
167	168	27:04:0901002:520
168	169	27:04:0901002:520
169	170	27:04:0901002:520
170	171	27:04:0901002:520
171	162	27:04:0901002:520
172	173	27:04:0901002:520
173	174	27:04:0901002:520
174	175	27:04:0901002:515
175	176	27:04:0901002:515
176	177	27:04:0901002:515
177	178	27:04:0901002:515
178	179	27:04:0901002:515
179	180	27:04:0901002:515
180	181	27:04:0901002:515
181	182	27:04:0901002:515
182	183	27:04:0901002:515
183	172	27:04:0901002:515
184	185	27:04:0901002:515
185	186	27:04:0901002:518
186	187	27:04:0901002:518
187	188	27:04:0901002:518
188	189	27:04:0901002:518



**Текстовое описание местоположения границ  
населенных пунктов, территориальных зон, особо охраняемых природных  
территорий, зон с особыми условиями использования территорий**

Прохождение границы		Описание прохождения границы
от точки	до точки	
1	2	3
189	190	27:04:0901002:518
190	191	27:04:0901002:518
191	192	27:04:0901002:518
192	193	27:04:0901002:518
193	194	27:04:0901002:518
194	195	27:04:0901002:518
195	184	27:04:0901002:518
196	197	27:04:0901002:518
197	198	27:04:0901002:509
198	199	27:04:0901002:509
199	200	27:04:0901002:509
200	201	27:04:0901002:509
201	202	27:04:0901002:509
202	203	27:04:0901002:509
203	204	27:04:0901002:509
204	205	27:04:0901002:509
205	196	27:04:0901002:509
206	207	27:04:0901002:509
207	208	27:04:0901002:189
208	209	27:04:0901002:189
209	206	27:04:0901002:189
210	211	27:04:0901002:189
211	212	27:04:0901002:189
212	213	27:04:0901002:189
213	214	27:04:0901002:189
214	215	27:04:0901002:189
215	216	27:04:0901002:189
216	217	27:04:0901002:189
217	218	27:04:0901002:189
218	219	27:04:0901002:189
219	210	27:04:0901002:189
219	210	27:04:0901002:189