



МИНИСТЕРСТВО ТРАНСПОРТА РОССИЙСКОЙ ФЕДЕРАЦИИ

ФЕДЕРАЛЬНОЕ АГЕНТСТВО ЖЕЛЕЗНОДОРОЖНОГО ТРАНСПОРТА  
(РОСЖЕЛДОР)

## РАСПОРЯЖЕНИЕ

19 января 2022 г.

Москва

№

АМ-32-р

### Об установлении публичного сервитута в интересах ГУ «Главное управление дорожного хозяйства Оренбургской области»

В соответствии с Земельным кодексом Российской Федерации, пунктом 5.3.18 (2) Положения о Федеральном агентстве железнодорожного транспорта, утвержденного постановлением Правительства Российской Федерации от 30.07.2004 № 397, и на основании ходатайства ГУ «Главное управление дорожного хозяйства Оренбургской области» (далее – ГУ «ГУДХОО»), поступившего с заявлением ГУ «ГУДХОО» от 20.12.2021 № 01-07-07/6743:

1. Установить публичный сервитут площадью 6379 кв.м на срок 49 лет в интересах ГУ «ГУДХОО» (ОГРН 1025601034370, ИНН 5610070022) в отношении земельного участка с кадастровым номером 56:08:0000000:11 (единое землепользование) и адресным ориентиром: Оренбургская область, Бузулукский район.

2. Утвердить границы публичного сервитута общей площадью 6379 кв. м согласно прилагаемому графическому описанию местоположения границ публичного сервитута и перечням координат характерных точек вышеуказанных границ, являющихся неотъемлемой частью настоящего распоряжения.

3. Публичный сервитут устанавливается в целях устройства пересечения автомобильной дороги общего пользования регионального значения «Бугульма - Бугуруслан – Бузулук - Уральск» с железнодорожными путями общего пользования на земельных участках, находящихся в государственной собственности, в границах полосы отвода железных дорог на основании государственной регистрации права собственности ГУ «ГУДХОО» от 03.03.2008 № 56-56-17/002/2008-082.

4. Управлению финансов, инвестиций и капитального строительства Федерального агентства железнодорожного транспорта:

1) направить в соответствии с Федеральным законом от 13.07.2015 № 218-ФЗ «О государственной регистрации недвижимости» копию настоящего распоряжения в филиал ФГБУ «ФКП Росреестра» по Оренбургской области;

2) направить копию настоящего распоряжения в ГУ «ГУДХОО»;

3) обеспечить размещение настоящего распоряжения на официальном сайте Федерального агентства железнодорожного транспорта в информационно-коммуникационной сети «Интернет».

Врио руководителя

A handwritten signature in blue ink, consisting of several loops and a long tail, positioned between the text 'Врио руководителя' and 'А.О. Иванов'.

А.О. Иванов

## Утверждено

\_\_\_\_\_ (наименование документа об утверждении, включая наименования

\_\_\_\_\_ органов государственной власти или органов местного

\_\_\_\_\_ самоуправления, принявших решение об утверждении схемы

\_\_\_\_\_ или подписавших соглашение о перераспределении земельных участков)

от \_\_\_\_\_

№ \_\_\_\_\_

### ОПИСАНИЕ МЕСТОПОЛОЖЕНИЯ ГРАНИЦ

*Публичный сервитут в целях устройства пересечения автомобильной дороги общего пользования регионального значения Бугульма - Бугуруслан - Бузудук - Уральск в Бузудукском районе Оренбургской области, расположенной в границах земельного участка с кадастровым номером: 56:08:0000000:11, с железнодорожными путями общего пользования*  
(наименование объекта, местоположение границ которого описано (далее – объект))

### ОПИСАНИЕ МЕСТОПОЛОЖЕНИЯ ГРАНИЦ

*Публичный сервитут в целях устройства пересечения автомобильной дороги общего пользования  
расположенного значения Бузульма - Бузуруслан - Бузулук - Уральск в Бузулукском районе Оренбургской области,  
расположенной в границах земельного участка с кадастровым номером: 56:08:0000000:11, с  
железнодорожными путями общего пользования  
(наименование объекта)*

#### Сведения об объекте

№ п/п	Характеристики объекта	Описание характеристик
1	2	3
1.	Местоположение объекта	Российская Федерация, Оренбургская обл, Бузулукский р-п
2.	Площадь объекта $\pm$ величина погрешности определения площади ( $P \pm \Delta P$ )	6379 кв.м $\pm$ 80 кв.м
3.	Иные характеристики объекта	Публичный сервитут, ЗК РФ ГЛАВА V.7. УСТАНОВЛЕНИЕ ПУБЛИЧНОГО СЕРВИТУТА В ОТДЕЛЬНЫХ ЦЕЛЯХ. В порядке, предусмотренном настоящей главой, публичный сервитут устанавливается для использования земельных участков и (или) земель в следующих целях: устройство пересечений автомобильных дорог с железнодорожными путями общего пользования на земельных участках, находящихся в государственной собственности, в границах полос отвода железных дорог. Испрашиваемый срок публичного сервитута 49 лет.

### ОПИСАНИЕ МЕСТОПОЛОЖЕНИЯ ГРАНИЦ

*Публичный сервитут в целях устройства пересечения автомобильной дороги общего пользования регионального значения Бузульма - Бузуруслан - Бузулук - Уральск в Бузулукском районе Оренбургской области, расположенной в границах земельного участка с кадастровым номером: 56:08:000000:11, с железнодорожными путями общего пользования*

(наименование объекта)

#### Сведения о местоположении границ объекта

1. Система координат **МСК - субъект 56, зона 1**

2. Сведения о характерных точках границ объекта землеустройства

Обозначение характерных точек границ	Координаты, м		Метод определения координат и средняя квадратическая погрешность положения характерной точки (M <sub>с</sub> ), м	Описание закрепления точки
	X	Y		
1	2	3	4	5
1	543690.57	1311242.36	Метод спутниковых геодезических измерений (определений). M <sub>с</sub> =0,5	-
2	543701.16	1311249.47	Метод спутниковых геодезических измерений (определений). M <sub>с</sub> =0,5	-
3	543708.41	1311251.87	Метод спутниковых геодезических измерений (определений). M <sub>с</sub> =0,5	-
4	543710.70	1311253.62	Метод спутниковых геодезических измерений (определений). M <sub>с</sub> =0,5	-
5	543712.97	1311255.45	Метод спутниковых геодезических измерений (определений). M <sub>с</sub> =0,5	-
6	543715.65	1311258.12	Метод спутниковых геодезических измерений (определений). M <sub>с</sub> =0,5	-
7	543717.96	1311261.80	Метод спутниковых геодезических измерений (определений). M <sub>с</sub> =0,5	-
8	543719.22	1311266.00	Метод спутниковых геодезических измерений (определений). M <sub>с</sub> =0,5	-
9	543720.14	1311269.97	Метод спутниковых геодезических измерений (определений). M <sub>с</sub> =0,5	-
10	543720.45	1311275.09	Метод спутниковых геодезических измерений (определений). M <sub>с</sub> =0,5	-
11	543719.37	1311280.14	Метод спутниковых геодезических измерений (определений). M <sub>с</sub> =0,5	-
12	543716.99	1311284.99	Метод спутниковых геодезических измерений (определений). M <sub>с</sub> =0,5	-
13	543709.65	1311296.21	Метод спутниковых геодезических измерений (определений). M <sub>с</sub> =0,5	-
14	543707.63	1311298.46	Метод спутниковых геодезических измерений (определений). M <sub>с</sub> =0,5	-
15	543705.51	1311300.39	Метод спутниковых геодезических измерений (определений). M <sub>с</sub> =0,5	-
16	543702.89	1311302.18	Метод спутниковых геодезических измерений (определений). M <sub>с</sub> =0,5	-
17	543699.83	1311303.59	Метод спутниковых геодезических измерений (определений). M <sub>с</sub> =0,5	-
18	543696.27	1311304.58	Метод спутниковых геодезических измерений (определений). M <sub>с</sub> =0,5	-



### ОПИСАНИЕ МЕСТОПОЛОЖЕНИЯ ГРАНИЦ

*Публичный сервитут в целях устройства пересечения автомобильной дороги общего пользования регионального значения Бузульма - Бузурслан - Бузулук - Уральск в Бузулукском районе Оренбургской области, расположенной в границах земельного участка с кадастровым номером: 56:08:0000000:11, с железнодорожными путями общего пользования*

(наименование объекта)

#### Сведения о местоположении границ объекта

19	543691.86	1311305.03	Метод спутниковых геодезических измерений (определений). Мt=0,5	-
20	543686.94	1311304.59	Метод спутниковых геодезических измерений (определений). Мt=0,5	-
21	543682.82	1311303.47	Метод спутниковых геодезических измерений (определений). Мt=0,5	-
22	543677.75	1311301.50	Метод спутниковых геодезических измерений (определений). Мt=0,5	-
23	543672.56	1311295.35	Метод спутниковых геодезических измерений (определений). Мt=0,5	-
24	543654.36	1311283.11	Метод спутниковых геодезических измерений (определений). Мt=0,5	-
25	543629.84	1311265.58	Метод спутниковых геодезических измерений (определений). Мt=0,5	-
26	543606.95	1311247.13	Метод спутниковых геодезических измерений (определений). Мt=0,5	-
27	543600.88	1311241.85	Метод спутниковых геодезических измерений (определений). Мt=0,5	-
28	543631.71	1311199.39	Метод спутниковых геодезических измерений (определений). Мt=0,5	-
29	543639.54	1311204.48	Метод спутниковых геодезических измерений (определений). Мt=0,5	-
30	543651.96	1311212.72	Метод спутниковых геодезических измерений (определений). Мt=0,5	-
31	543666.66	1311223.65	Метод спутниковых геодезических измерений (определений). Мt=0,5	-
1	543690.57	1311242.36	Метод спутниковых геодезических измерений (определений). Мt=0,5	-

#### 3. Сведения о характерных точках части (частей) границы объекта землеустройства

-	-	-	-	-
---	---	---	---	---

#### 4. Сведения о частях границ объекта землеустройства, совпадающих с местоположением внешних границ природных объектов и(или) объектов искусственного происхождения

Обозначение части границ		Описание прохождения части границ
от точки	до точки	
1	2	3
1	2	-
2	3	-
3	4	-
4	5	-
5	6	-
6	7	-

**ОПИСАНИЕ МЕСТОПОЛОЖЕНИЯ ГРАНИЦ**

*Публичный сервитут в целях устройства пересечения автомобильной дороги общего пользования регионального значения Бугульма - Бузурслан - Бузулук - Уральск в Бузулукском районе Оренбургской области, расположенной в границах земельного участка с кадастровым номером: 56:08:0000000:11, с железнодорожными путями общего пользования*

(наименование объекта)

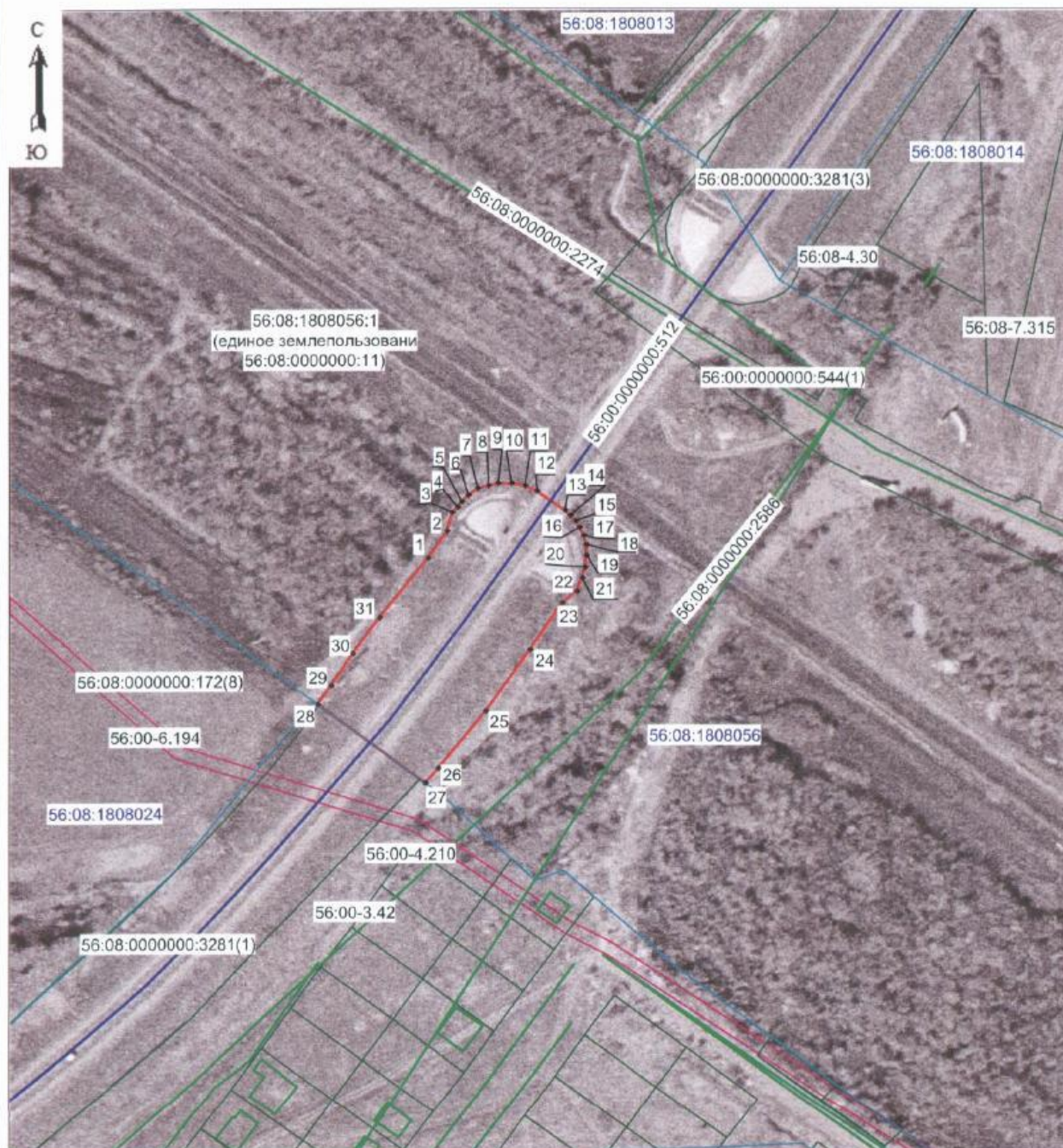
**Сведения о местоположении границ объекта**

7	8	-
8	9	-
9	10	-
10	11	-
11	12	-
12	13	-
13	14	-
14	15	-
15	16	-
16	17	-
17	18	-
18	19	-
19	20	-
20	21	-
21	22	-
22	23	-
23	24	-
24	25	-
25	26	-
26	27	-
27	28	-
28	29	-
29	30	-
30	31	-
31	1	-

## ОПИСАНИЕ МЕСТОПОЛОЖЕНИЯ ГРАНИЦ

*Публичный сервитут в целях устройства пересечения автомобильной дороги общего пользования регионального значения Бугульма - Бугуруслан - Бузулук - Уральск в Бузулукском районе Оренбургской области, расположенной в границах земельного участка с кадастровым номером: 56:08:0000000:11, с железнодорожными путями общего пользования*  
(наименование объекта)

### Схема расположения границ публичного сервитута



Масштаб 1:2000

Используемые условные знаки приведены на последней странице раздела.










## ОПИСАНИЕ МЕСТОПОЛОЖЕНИЯ ГРАНИЦ

*Публичный сервитут в целях устройства пересечения автомобильной дороги общего пользования регионального значения Бугульма - Бугуруслан - Бузулук - Уральск в Бузулукском районе Оренбургской области, расположенной в границах земельного участка с кадастровым номером: 56:08:0000000:11, с железнодорожными путями общего пользования*  
(наименование объекта)

### Схема расположения границ публичного сервитута

Используемые условные знаки:

- - характерная точка границы публичного сервитута;
- 1 - обозначение характерной точки границы публичного сервитута;
-  - формируемая граница публичного сервитута;
- 56:08:1808056 - номер кадастрового квартала;
- 56:08:1808056:1 - кадастровый номер объекта недвижимости;
- 56:08-4.30 - реестровый номер муниципального образования, зон;
-  - объект капитального строительства;
-  - граница кадастрового квартала;
-  - граница земельных участков по сведениям ЕГРН;
-  - граница населенного пункта;
-  - граница муниципального образования;
-  - граница зон.

Подпись \_\_\_\_\_



( Антипова Е. С. )

Дата 24.11.2021

Место для оттиска печати (при наличии) лица, составившего описание местоположения границ объекта

