



МИНИСТЕРСТВО ТРАНСПОРТА РОССИЙСКОЙ ФЕДЕРАЦИИ

ФЕДЕРАЛЬНОЕ АГЕНТСТВО ЖЕЛЕЗНОДОРОЖНОГО ТРАНСПОРТА
(РОСЖЕЛДОР)

РАСПОРЯЖЕНИЕ

13 января 2022

Москва

№ СК-20-р

Об установлении публичного сервитута в интересах Группы заказчика по строительству и реконструкции интермодальных транспортно-пересадочных узлов Дирекции по комплексной реконструкции железных дорог и строительству объектов железнодорожного транспорта – филиала открытого акционерного общества «Российские железные дороги»

В соответствии с Земельным кодексом Российской Федерации, статьей 4 Федерального закона от 31.07.2020 № 254-ФЗ «Об особенностях регулирования отдельных отношений в целях модернизации и расширения магистральной инфраструктуры и о внесении изменений в отдельные законодательные акты Российской Федерации», пунктом 5.3.18 (3) Положения о Федеральном агентстве железнодорожного транспорта, утвержденного постановлением Правительства Российской Федерации от 30.07.2004 № 397, и на основании ходатайства Группы заказчика по строительству и реконструкции интермодальных транспортно-пересадочных узлов Дирекции по комплексной реконструкции железных дорог и строительству объектов железнодорожного транспорта – филиала открытого акционерного общества «Российские железные дороги» (далее – Дирекция), поступившего с письмом Дирекции от 15.12.2021 № ИСХ-24277/ДКРС МСК:

1. Установить публичный сервитут площадью 2 кв.м на срок 49 месяцев в интересах Дирекции (ОГРН 1037739877295, ИНН 7708503727) в отношении земель в границах кадастрового квартала 77:07:0006005 с адресным ориентиром: г. Москва, Западный административный округ.

2. Срок, в течение которого использование земельного участка (его части) и (или) расположенного на нем объекта недвижимости в соответствии с их разрешенным использованием будет невозможно или существенно затруднено (при возникновении таких обстоятельств), не более 12 месяцев.

3. Утвердить границы публичного сервитута общей площадью 2 кв.м согласно прилагаемому графическому описанию местоположения границ публичного сервитута и перечням координат характерных точек вышеуказанных границ, являющихся неотъемлемой частью настоящего распоряжения.

4. Публичный сервитут устанавливается в целях обеспечения строительства, реконструкции объектов инфраструктуры при реализации объекта: «Строительство соединительной ветви между Киевским и Смоленским направлением Московского железнодорожного узла» в рамках реализации проекта «Развитие Московского транспортного узла» на основании документации по планировке территории (проекта планировки территории и проекта межевания территории), утвержденной распоряжением Федерального агентства железнодорожного транспорта от 04.06.2021 № ЭБ-201-р.

5. Порядок расчета и внесения платы за публичный сервитут в отношении земельного участка, находящегося в государственной или муниципальной собственности и не обремененного правами третьих лиц, устанавливается в соответствии со статьей 39.46 Земельного кодекса Российской Федерации.

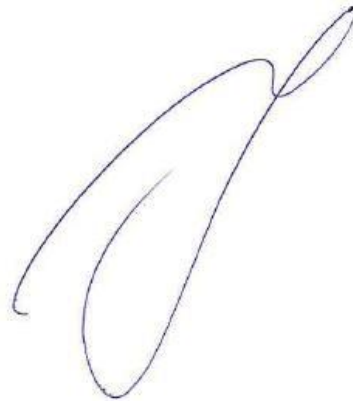
6. Управлению финансов, инвестиций и капитального строительства Федерального агентства железнодорожного транспорта:

1) направить в соответствии с Федеральным законом от 13.07.2015 № 218-ФЗ «О государственной регистрации недвижимости» копию настоящего распоряжения в филиал ФГБУ «ФКП Росреестра» по Москве;

2) направить копию настоящего распоряжения в Дирекцию;

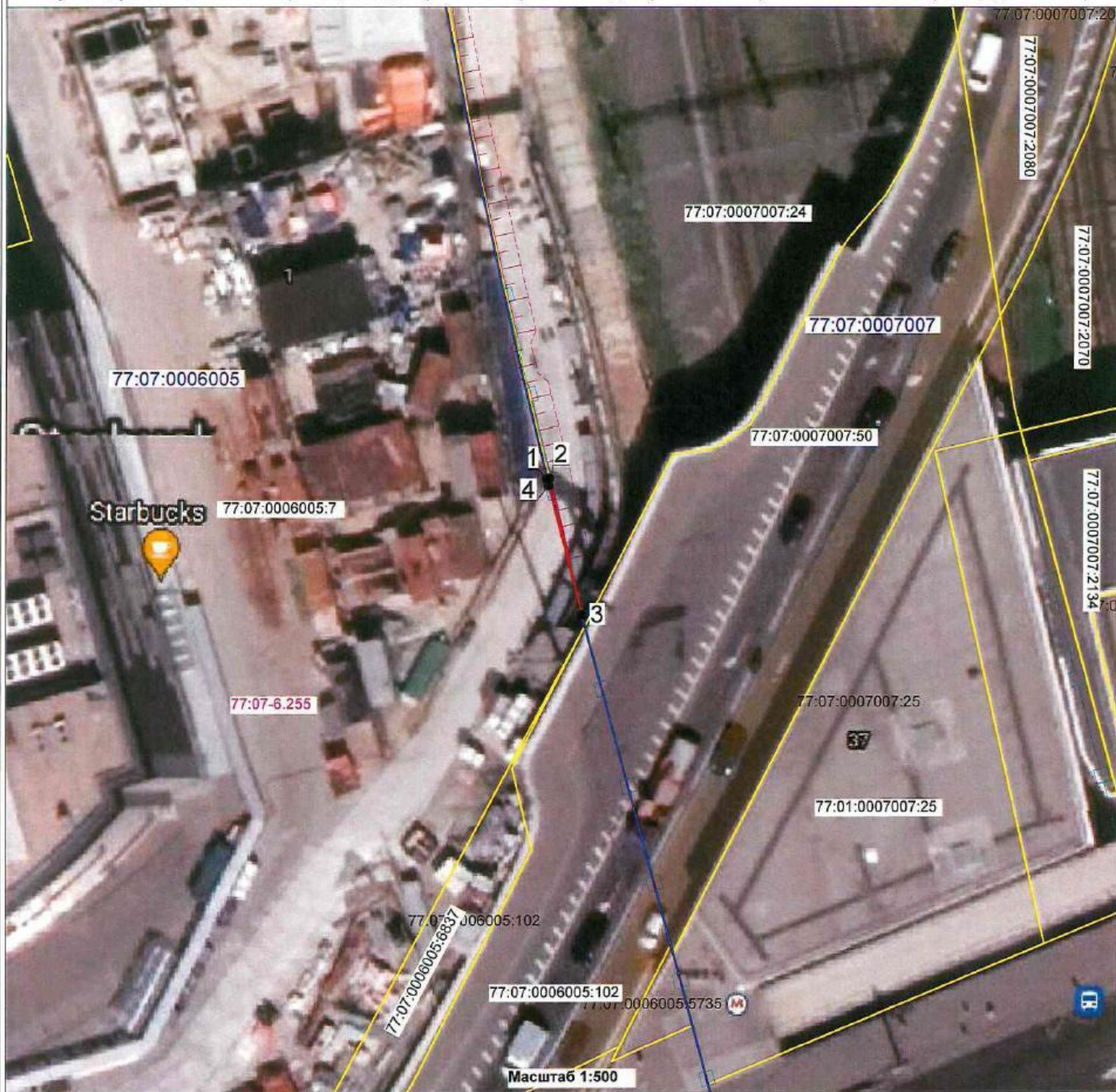
3) обеспечить размещение настоящего распоряжения на официальном сайте Федерального агентства железнодорожного транспорта в информационно-коммуникационной сети «Интернет».

Врио руководителя



А.О. Иванов

Графическое описание границ публичного сервитута в целях обеспечения строительства , реконструкции объектов инфраструктуры при реализации объекта: «Строительство соединительной ветви между Киевским и Смоленским направлениями Московского Железнодорожного узла» в рамках реализации проекта «Развитие Московского транспортного узла», расположенных в границах кадастрового квартала с кадастровым номером 77:07:0006005 (площадь: 2 кв.м.)



Условные обозначения :

- | | |
|---|--|
| 77:07:0006005 | Номер кадастрового квартала |
| 77:07:0006005:7 | Кадастровый номер земельного участка |
|  | Проектная граница публичного сервитута |
|  | Граница кадастрового квартала |
| 1• | Характерная точка проектной границы публичного сервитута |
|  | Проектное местоположение объекта инфраструктуры (Откос) |
|  | Проектное местоположение объекта инфраструктуры (Ограждение) |
|  | Граница зоны с особыми условиями использования территории |

<p align="center">Описание местоположения границ публичного сервитута, испрашиваемого в целях обеспечения строительства, реконструкции объектов инфраструктуры железнодорожного транспорта общего пользования федерального значения по проекту «Строительство соединительной ветви между Киевским и Смоленским направлениями Московского Железнодорожного узла» в рамках реализации проекта «Развитие Московского транспортного узла», расположенных в границах кадастрового квартала с кадастровым номером 77:07:0006005</p>				
<p>Местоположение земельного участка (публичного сервитута)</p>	<p align="center"><i>г. Москва, ул. Кульнева</i></p>			
<p align="center">Система координат</p>		<p align="center"><i>МСК – 50 зона 2</i></p>		
<p align="center">Площадь</p>		<p align="center"><i>2 кв.м</i></p>		
<p align="center">Перечень характерных точек</p>				
<p align="center">Обозначение характерных точек границы</p>	<p align="center">Координаты, м</p>		<p align="center">Метод определения координат характерной точки</p>	<p align="center">Средняя квадратическая погрешность положения характерной точки (Mт)м</p>
	<p align="center">X</p>	<p align="center">Y</p>		
1	8192,47	2197,66	<p align="center">Аналитический метод</p>	0.10
2	8192,52	2197,88		0.10
3	8180,12	2200,85		0.10
4	8191,87	2197,80		0.10
1	8192,47	2197,66		0.10