



МИНИСТЕРСТВО ТРАНСПОРТА РОССИЙСКОЙ ФЕДЕРАЦИИ

ФЕДЕРАЛЬНОЕ АГЕНТСТВО ЖЕЛЕЗНОДОРОЖНОГО ТРАНСПОРТА  
(РОСЖЕЛДОР)

## РАСПОРЯЖЕНИЕ

29 декабря 2021

Москва

№ Ли-699-р

### **Об установлении публичного сервитута в интересах Дирекции по строительству сетей связи – филиала открытого акционерного общества «Российские железные дороги»**

В соответствии с Земельным кодексом Российской Федерации, статьей 4 Федерального закона от 31.07.2020 № 254-ФЗ «Об особенностях регулирования отдельных отношений в целях модернизации и расширения магистральной инфраструктуры и о внесении изменений в отдельные законодательные акты Российской Федерации», пунктом 5.3.18 (3) Положения о Федеральном агентстве железнодорожного транспорта, утвержденного постановлением Правительства Российской Федерации от 30.07.2004 № 397, и на основании ходатайства Дирекции по строительству сетей связи – филиала открытого акционерного общества «Российские железные дороги» (далее – Дирекция), поступившего с письмом Дирекции от 07.12.2021 № ИСХ-15937/ДКСС:

1. Установить публичный сервитут площадью 49033 кв.м на срок 45 месяцев в интересах Дирекции (ОГРН 1037739877295, ИНН 7708503727) в отношении земельного участка с кадастровым номером 48:20:00301001:32 в составе единого землепользования 48:20:0031001:30, с адресным ориентиром: Липецкая область, г. Липецк.

2. Срок, в течение которого использование земельного участка (его части) и (или) расположенного на нем объекта недвижимости в соответствии с их разрешенным использованием будет невозможно или существенно затруднено (при возникновении таких обстоятельств), не более 12 месяцев.

3. Утвердить границы публичного сервитута общей площадью 49033 кв.м согласно прилагаемому графическому описанию местоположения границ публичного сервитута и перечням координат характерных точек вышеуказанных границ, являющихся неотъемлемой частью настоящего распоряжения.

4. Публичный сервитут устанавливается в целях обеспечения строительства, реконструкции объектов инфраструктуры в рамках реализации объекта: «Реконструкция четной горловины станции Чугун II Юго-Восточной железной дороги» на основании документации по планировке территории (проекта планировки

территории и проекта межевания территории), утвержденной распоряжением Федерального агентства железнодорожного транспорта от 16.12.2020 № ЭБ-441-р.

5. Управлению финансов, инвестиций и капитального строительства Федерального агентства железнодорожного транспорта:

- 1) направить в соответствии с Федеральным законом от 13.07.2015 № 218-ФЗ «О государственной регистрации недвижимости» копию настоящего распоряжения в филиал ФГБУ «ФКП Росреестра» по Липецкой области;
- 2) направить копию настоящего распоряжения в Дирекцию;
- 3) обеспечить размещение настоящего распоряжения на официальном сайте Федерального агентства железнодорожного транспорта в информационно-коммуникационной сети «Интернет».

Врио руководителя



А.О. Иванов

## ОПИСАНИЕ МЕСТОПОЛОЖЕНИЯ ГРАНИЦ

Публичный сервитут в целях обеспечения строительства, реконструкции объектов инфраструктуры в рамках реализации объекта: «Реконструкция четной горловины станции Чугун II Юго-Восточной железной дороги»  
(наименование объекта, местоположение границ которого описано (далее - объект))

### Раздел 1

Сведения об объекте		
№ п/п	Характеристики объекта	Описание характеристик
1	2	3
1	Местоположение объекта	Российская Федерация, Липецкая область, г Липецк
2	Площадь объекта +/- величина погрешности определения площади (Р+/- Дельта Р)	49033 кв.м ± 51 кв.м
3	Иные характеристики объекта	Публичный сервитут в целях обеспечения строительства, реконструкции объектов инфраструктуры в рамках реализации объекта: «Реконструкция четной горловины станции Чугун II Юго-Восточной железной дороги» сроком действия 45 месяцев в интересах Открытого акционерного общества «Российские железные дороги»



Раздел 2

Сведения о местоположении границ объекта

1. Система координат МСК-48, зона 1

2. Сведения о характерных точках границ объекта

Обозначение характерных точек границ	Координаты, м		Метод определения координат характерной точки	Средняя квадратическая погрешность положения характерной точки (M), м	Описание обозначения точки на местности (при наличии)
	X	Y			
1	2	3	4	5	6
Зона1(1)	-	-	-	-	-
1	-3191.87	6686.44	Аналитический метод	0.10	Закрепление отсутствует
2	-3241.61	6723.15	Аналитический метод	0.10	Закрепление отсутствует
3	-3290.71	6755.59	Аналитический метод	0.10	Закрепление отсутствует
4	-3298.18	6742.86	Аналитический метод	0.10	Закрепление отсутствует
5	-3227.39	6701.39	Аналитический метод	0.10	Закрепление отсутствует
6	-3229.60	6694.44	Аналитический метод	0.10	Закрепление отсутствует
7	-3235.72	6696.64	Аналитический метод	0.10	Закрепление отсутствует
8	-3254.85	6702.10	Аналитический метод	0.10	Закрепление отсутствует
9	-3273.98	6705.11	Аналитический метод	0.10	Закрепление отсутствует
10	-3296.08	6705.82	Аналитический метод	0.10	Закрепление отсутствует
11	-3318.60	6704.41	Аналитический метод	0.10	Закрепление отсутствует
12	-3359.42	6693.45	Аналитический метод	0.10	Закрепление отсутствует
13	-3405.72	6674.04	Аналитический метод	0.10	Закрепление отсутствует
14	-3475.25	6841.77	Аналитический метод	0.10	Закрепление отсутствует
15	-3491.27	6835.13	Аналитический метод	0.10	Закрепление отсутствует
16	-3582.45	6911.29	Аналитический метод	0.10	Закрепление отсутствует
17	-3591.74	6952.06	Аналитический метод	0.10	Закрепление отсутствует
18	-3576.36	6957.65	Аналитический метод	0.10	Закрепление отсутствует
19	-3595.00	6972.00	Аналитический метод	0.10	Закрепление отсутствует
20	-3629.63	6976.07	Аналитический метод	0.10	Закрепление отсутствует
21	-3638.69	6946.19	Аналитический метод	0.10	Закрепление отсутствует
22	-3614.85	6891.44	Аналитический метод	0.10	Закрепление отсутствует
23	-3542.60	6831.10	Аналитический метод	0.10	Закрепление отсутствует
24	-3534.31	6819.91	Аналитический метод	0.10	Закрепление отсутствует
25	-3581.31	6799.79	Аналитический метод	0.10	Закрепление отсутствует

26	-3579.77	6795.68	Аналитический метод	0.10	Закрепление отсутствует
27	-3841.09	6684.19	Аналитический метод	0.10	Закрепление отсутствует
28	-3846.23	6695.10	Аналитический метод	0.10	Закрепление отсутствует
29	-3860.20	6691.04	Аналитический метод	0.10	Закрепление отсутствует
30	-3857.20	6683.80	Аналитический метод	0.10	Закрепление отсутствует
31	-4040.25	6609.48	Аналитический метод	0.10	Закрепление отсутствует
32	-4045.10	6619.57	Аналитический метод	0.10	Закрепление отсутствует
33	-4099.23	6595.13	Аналитический метод	0.10	Закрепление отсутствует
34	-4112.24	6595.98	Аналитический метод	0.10	Закрепление отсутствует
35	-4130.23	6635.09	Аналитический метод	0.10	Закрепление отсутствует
36	-4135.39	6653.38	Аналитический метод	0.10	Закрепление отсутствует
37	-4126.00	6656.94	Аналитический метод	0.10	Закрепление отсутствует
38	-4135.34	6681.19	Аналитический метод	0.10	Закрепление отсутствует
39	-4141.52	6678.79	Аналитический метод	0.10	Закрепление отсутствует
40	-4172.32	6754.15	Аналитический метод	0.10	Закрепление отсутствует
41	-4449.01	6638.05	Аналитический метод	0.10	Закрепление отсутствует
42	-4562.72	6592.33	Аналитический метод	0.10	Закрепление отсутствует
43	-4613.34	6572.39	Аналитический метод	0.10	Закрепление отсутствует
44	-4601.81	6545.76	Аналитический метод	0.10	Закрепление отсутствует
45	-4387.15	6633.88	Аналитический метод	0.10	Закрепление отсутствует
46	-4338.89	6654.15	Аналитический метод	0.10	Закрепление отсутствует
47	-4193.93	6715.49	Аналитический метод	0.10	Закрепление отсутствует
48	-4186.61	6714.31	Аналитический метод	0.10	Закрепление отсутствует
49	-4178.46	6705.84	Аналитический метод	0.10	Закрепление отсутствует
50	-4122.44	6577.92	Аналитический метод	0.10	Закрепление отсутствует
51	-4115.78	6561.47	Аналитический метод	0.10	Закрепление отсутствует
52	-4101.66	6567.25	Аналитический метод	0.10	Закрепление отсутствует
53	-4101.17	6570.75	Аналитический метод	0.10	Закрепление отсутствует
54	-3870.92	6666.54	Аналитический метод	0.10	Закрепление отсутствует
55	-3826.68	6681.78	Аналитический метод	0.10	Закрепление отсутствует
56	-3759.68	6709.07	Аналитический метод	0.10	Закрепление отсутствует
57	-3736.01	6718.99	Аналитический метод	0.10	Закрепление отсутствует
58	-3732.68	6715.60	Аналитический метод	0.10	Закрепление отсутствует
59	-3724.17	6719.31	Аналитический метод	0.10	Закрепление отсутствует



60	-3725.24	6723.50	Аналитический метод	0.10	Закрепление отсутствует
61	-3680.91	6742.08	Аналитический метод	0.10	Закрепление отсутствует
62	-3597.22	6777.27	Аналитический метод	0.10	Закрепление отсутствует
63	-3596.23	6775.02	Аналитический метод	0.10	Закрепление отсутствует
64	-3577.57	6783.15	Аналитический метод	0.10	Закрепление отсутствует
65	-3527.26	6804.63	Аналитический метод	0.10	Закрепление отсутствует
66	-3516.65	6809.42	Аналитический метод	0.10	Закрепление отсутствует
67	-3495.74	6791.95	Аналитический метод	0.10	Закрепление отсутствует
68	-3418.20	6604.94	Аналитический метод	0.10	Закрепление отсутствует
69	-3390.57	6620.07	Аналитический метод	0.10	Закрепление отсутствует
70	-3400.00	6645.00	Аналитический метод	0.10	Закрепление отсутствует
71	-3285.00	6692.00	Аналитический метод	0.10	Закрепление отсутствует
72	-3238.00	6684.00	Аналитический метод	0.10	Закрепление отсутствует
73	-3201.05	6668.30	Аналитический метод	0.10	Закрепление отсутствует
1	-3191.87	6686.44	Аналитический метод	0.10	Закрепление отсутствует
-	-	-	-	-	-
74	-3600.44	6949.30	Аналитический метод	0.10	Закрепление отсутствует
75	-3602.18	6951.18	Аналитический метод	0.10	Закрепление отсутствует
76	-3604.06	6949.43	Аналитический метод	0.10	Закрепление отсутствует
77	-3602.31	6947.55	Аналитический метод	0.10	Закрепление отсутствует
74	-3600.44	6949.30	Аналитический метод	0.10	Закрепление отсутствует
Зона(2)	-	-	-	-	-
78	-3763.64	7085.94	Аналитический метод	0.10	Закрепление отсутствует
79	-3812.50	7129.40	Аналитический метод	0.10	Закрепление отсутствует
80	-3885.49	7197.82	Аналитический метод	0.10	Закрепление отсутствует
81	-3895.47	7182.56	Аналитический метод	0.10	Закрепление отсутствует
82	-3881.91	7172.68	Аналитический метод	0.10	Закрепление отсутствует
83	-3879.12	7173.11	Аналитический метод	0.10	Закрепление отсутствует
84	-3811.78	7117.99	Аналитический метод	0.10	Закрепление отсутствует
85	-3810.72	7118.81	Аналитический метод	0.10	Закрепление отсутствует
86	-3809.14	7116.78	Аналитический метод	0.10	Закрепление отсутствует
87	-3809.00	7115.70	Аналитический метод	0.10	Закрепление отсутствует
88	-3767.41	7081.35	Аналитический метод	0.10	Закрепление отсутствует
78	-3763.64	7085.94	Аналитический метод	0.10	Закрепление отсутствует

3. Сведения о характерных точках части (частей) границы объекта

Обозначение характерных точек части границы	Координаты, м		Метод определения координат характерной точки	Средняя квадратическая погрешность положения характерной точки ( $M_t$ ), м	Описание обозначения точки на местности (при наличии)
	X	Y			
1	2	3	4	5	6
-	-	-	-	-	-



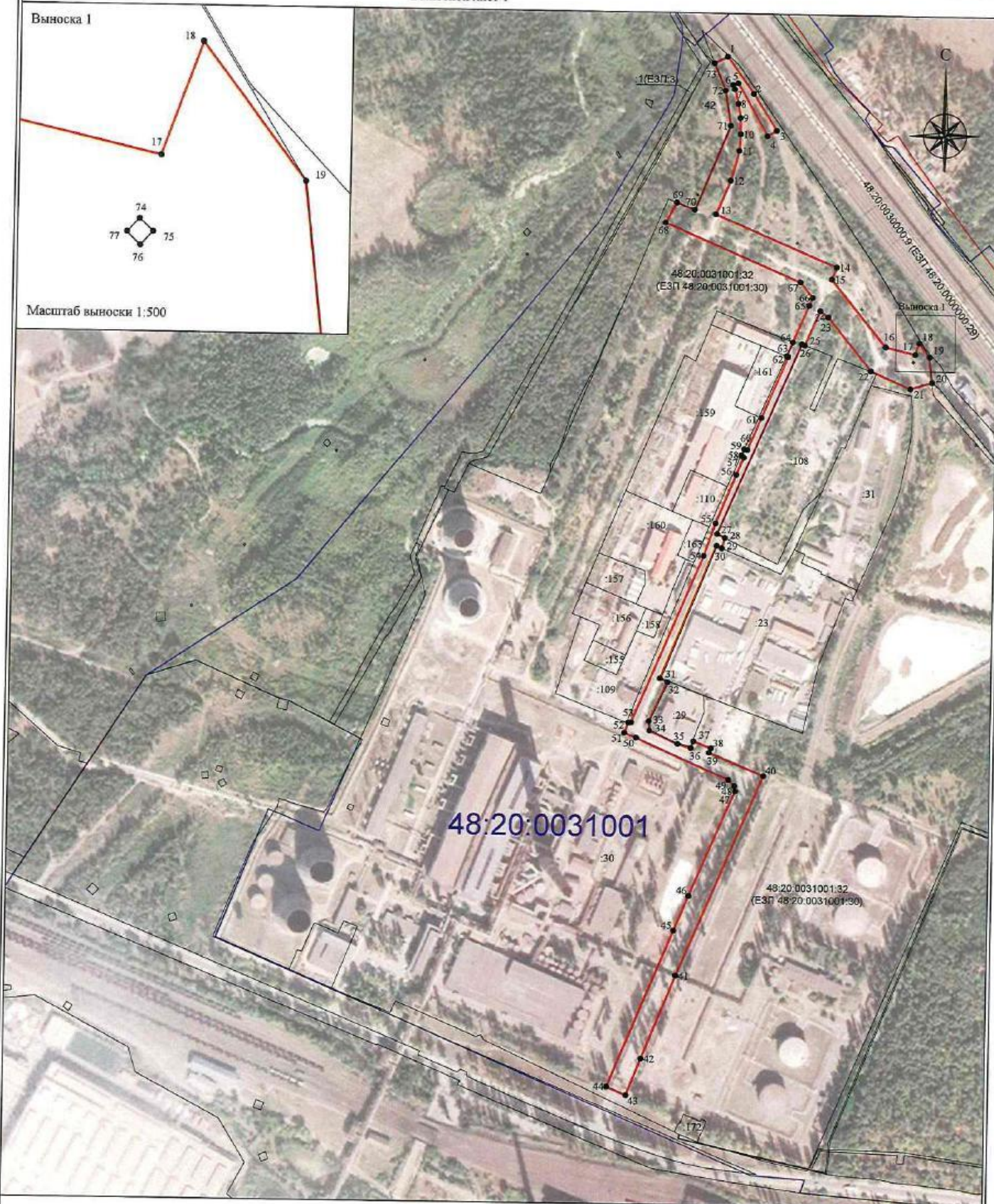
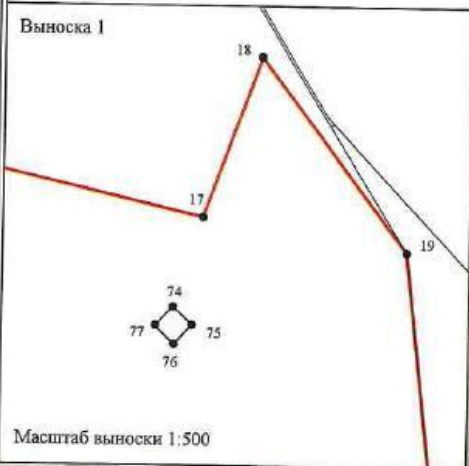




# Схема расположения границ публичного сервитута

Выносной лист 1

Выноска 1



48:20:0031001

Масштаб 1:5000

**Условные обозначения:**

- 48:20:0031001 - номер кадастрового квартала
- :32 - номера земельных участков в кадастровом квартале по сведениям ЕГРН
- проектная граница публичного сервитута
- существующая часть границы, имеющаяся в ЕГРН сведения о которой достаточны для определения ее местоположения
- граница кадастрового квартала
- характерная точка границы публичного сервитута
- граница функциональных образований



Подпись

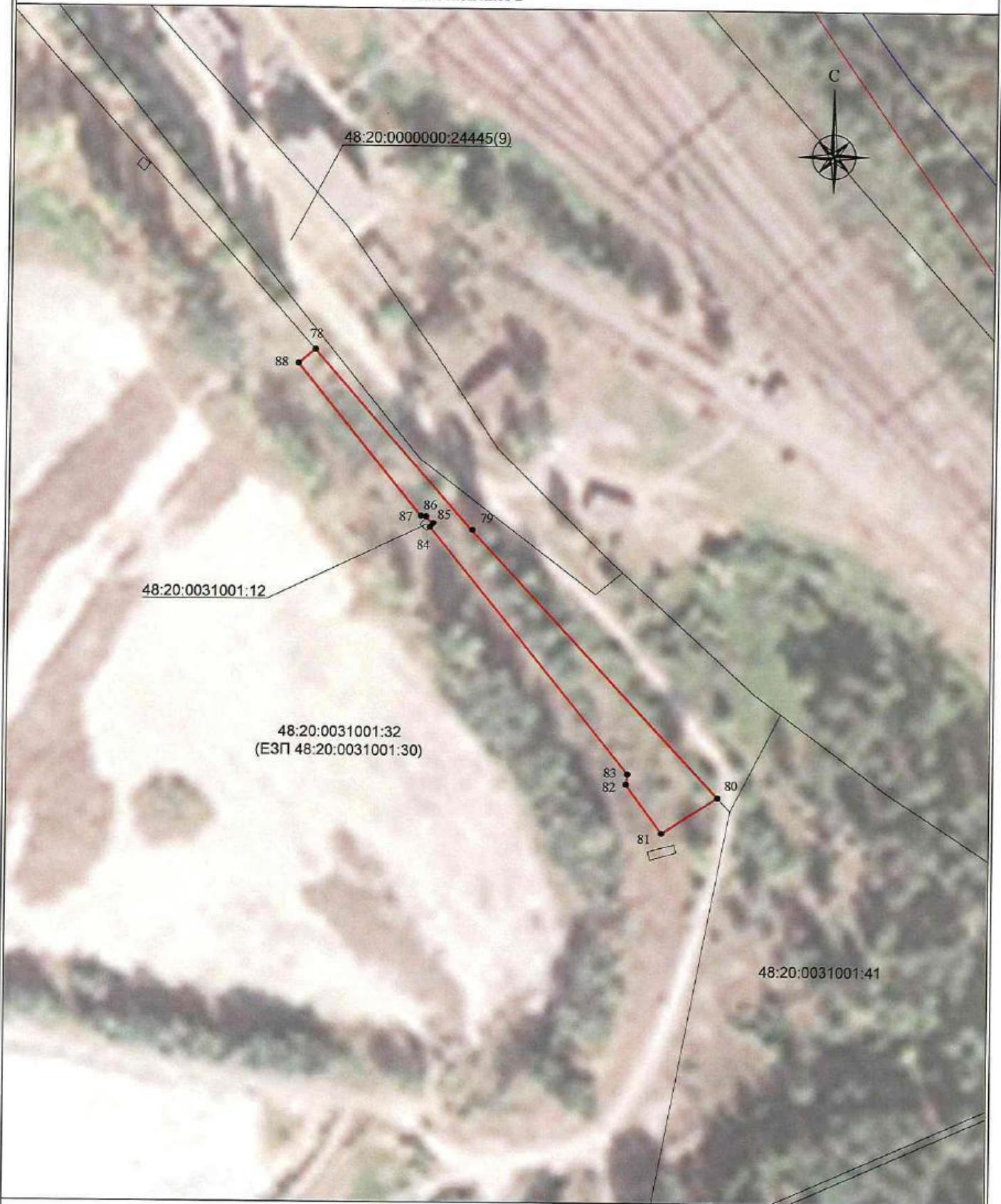
Дата "30" ноября 2021 г.

Место для отписки печати (при наличии) лица, составившего описание местоположения границ объекта








# Схема расположения границ публичного сервитута

Выносной лист 2



Масштаб 1:1000

### Условные обозначения:

- 48:20:0031001 - номер кадастрового квартала
- :32 - номера земельных участков в кадастровом квартале по сведениям ЕГРН
-  - проектная граница публичного сервитута
-  - существующая часть границы, имеющаяся в ЕГРН сведения о которой достаточны для определения ее местоположения
-  - границы кадастрового квартала
-  - характеристическая точка границы публичного сервитута
-  - граница муниципальных образований



Подпись

Дата "30" ноября 2021 г.

Место для отсиска печати (при наличии) лица, составившего описание местоположения границ объекта