



МИНИСТЕРСТВО ТРАНСПОРТА РОССИЙСКОЙ ФЕДЕРАЦИИ

ФЕДЕРАЛЬНОЕ АГЕНТСТВО ЖЕЛЕЗНОДОРОЖНОГО ТРАНСПОРТА
(РОСЖЕЛДОР)

РАСПОРЯЖЕНИЕ

19 декабря 2021

Москва

№ СК-697-р

Об установлении публичного сервитута в интересах Дирекции по комплексной реконструкции железных дорог и строительству объектов железнодорожного транспорта – филиала открытого акционерного общества «Российские железные дороги»

В соответствии с Земельным кодексом Российской Федерации, статьей 4 Федерального закона от 31.07.2020 № 254-ФЗ «Об особенностях регулирования отдельных отношений в целях модернизации и расширения магистральной инфраструктуры и о внесении изменений в отдельные законодательные акты Российской Федерации», пунктом 5.3.18 (3) Положения о Федеральном агентстве железнодорожного транспорта, утвержденного постановлением Правительства Российской Федерации от 30.07.2004 № 397, и на основании ходатайства Дирекции по комплексной реконструкции железных дорог и строительству объектов железнодорожного транспорта – филиала открытого акционерного общества «Российские железные дороги» (далее – Дирекция), поступившего письмом Дирекции от 10.12.2021 № ИСХ-14683/ДКРС, и письма от 27.12.2021 № ИСХ-15347/ДКРС:

1. Установить публичный сервитут на срок 27,5 месяцев в интересах Дирекции (ОГРН 1037739877295, ИНН 7708503727) в отношении:

- 1) земельного участка с кадастровым номером 23:22:0602001:1496 площадью 302 кв.м, с адресным ориентиром: Краснодарский край, Новопокровский район;
- 2) земельного участка с кадастровым номером 23:22:0602003:631 площадью 628 кв.м, с адресным ориентиром: Краснодарский край, Новопокровский район.

2. Срок, в течение которого использование земельного участка (его части) и (или) расположенного на нем объекта недвижимости в соответствии с их разрешенным использованием будет невозможно или существенно затруднено (при возникновении таких обстоятельств), не более 12 месяцев.

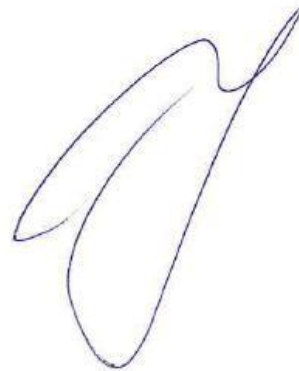
3. Утвердить границы публичного сервитута общей площадью 930 кв. м согласно прилагаемому графическому описанию местоположения границ публичного сервитута и перечням координат характерных точек вышеуказанных границ, являющихся неотъемлемой частью настоящего распоряжения.

4. Публичный сервитут устанавливается в целях обеспечения строительства, реконструкции объектов инфраструктуры при реализации объекта: «Комплексная реконструкция участка Котельниково Тихорецкая-Кореновск-Тимашевская-Крымская с обходом Краснодарского узла Северо-Кавказкой железной дороги. Строительство второго пути на участке Ея – Ровное. 2 этап. Этап 2.1 Реконструкция нечетной горловины станции Ровное» на основании документации по планировке территории (проекта планировки территории и проекта межевания территории), утвержденной распоряжением Федерального агентства железнодорожного транспорта от 06.09.2021 № АИ-417-р.

5. Управлению финансов, инвестиций и капитального строительства Федерального агентства железнодорожного транспорта:

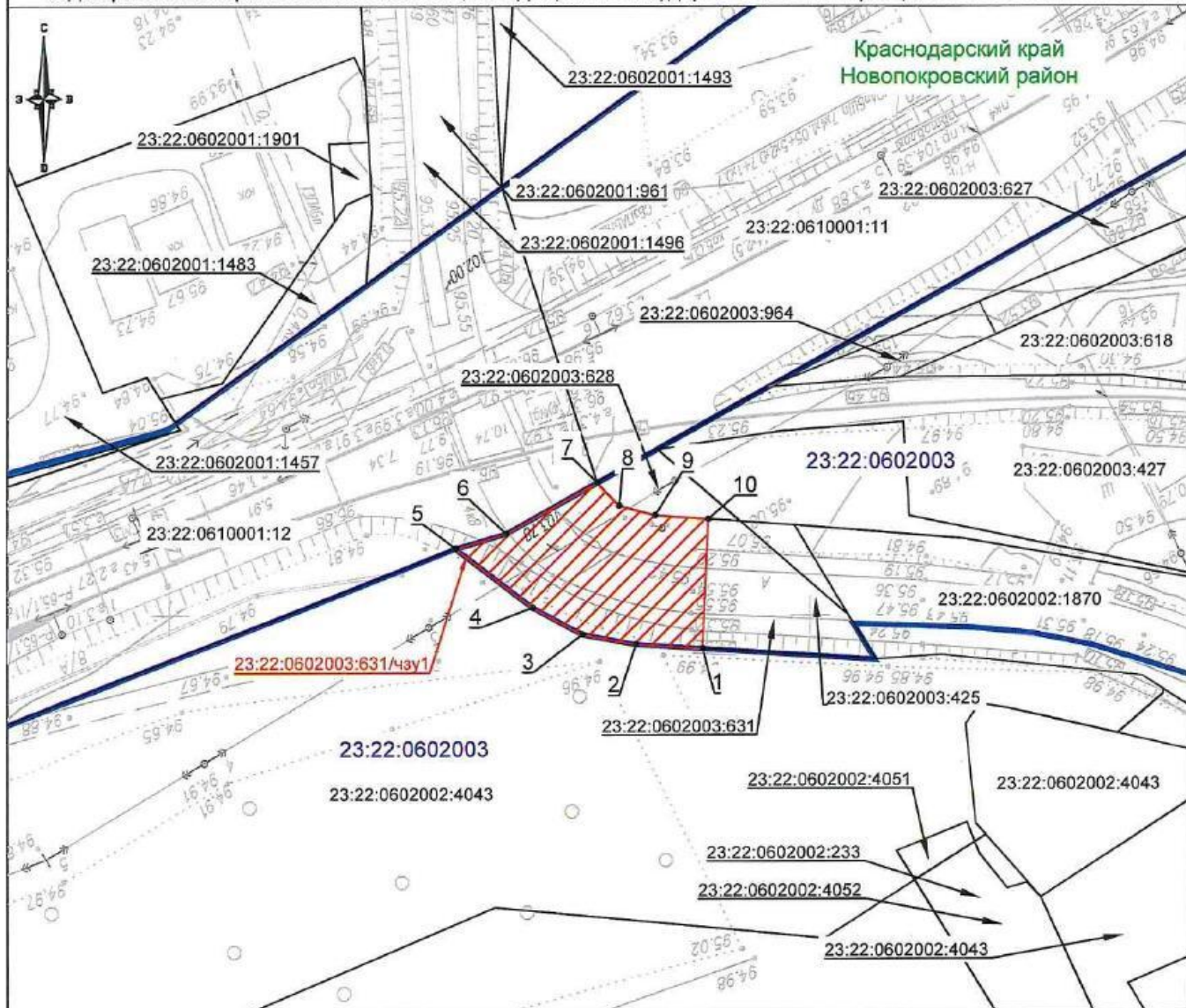
- 1) направить в соответствии с Федеральным законом от 13.07.2015 № 218-ФЗ «О государственной регистрации недвижимости» копию настоящего распоряжения в филиал ФГБУ «ФКП Росреестра» по Краснодарскому краю;
- 2) направить копию настоящего распоряжения в Дирекцию;
- 3) обеспечить размещение настоящего распоряжения на официальном сайте Федерального агентства железнодорожного транспорта в информационно-коммуникационной сети «Интернет».

Врио руководителя







А.О. Иванов

Графическое описание местоположения границ публичного сервитута для обеспечения строительства, реконструкции объектов инфраструктуры при реализации объекта: «Комплексная реконструкция участка Котельниково Тихорецкая-Кореновск-Тимашевская-Крымская с обходом Краснодарского узла Северо-Кавказской железной дороги. Строительство второго пути на участке Ея - Ровное. 2 этап. Этап 2.1 Реконструкция нечетной горловины станции Ровное» для цели, предусмотренной п. 2 ч. 5 ст. 4 Федерального закона от 31.07.2020 N 254-ФЗ, расположенного по адресу: установлено относительно ориентира, расположенного в границах участка. Почтовый адрес ориентира: Краснодарский край, р-н. Новопокровский, на земельном участке с кадастровым номером 23:22:0602003:631, находящемся в государственной или муниципальной собственности.



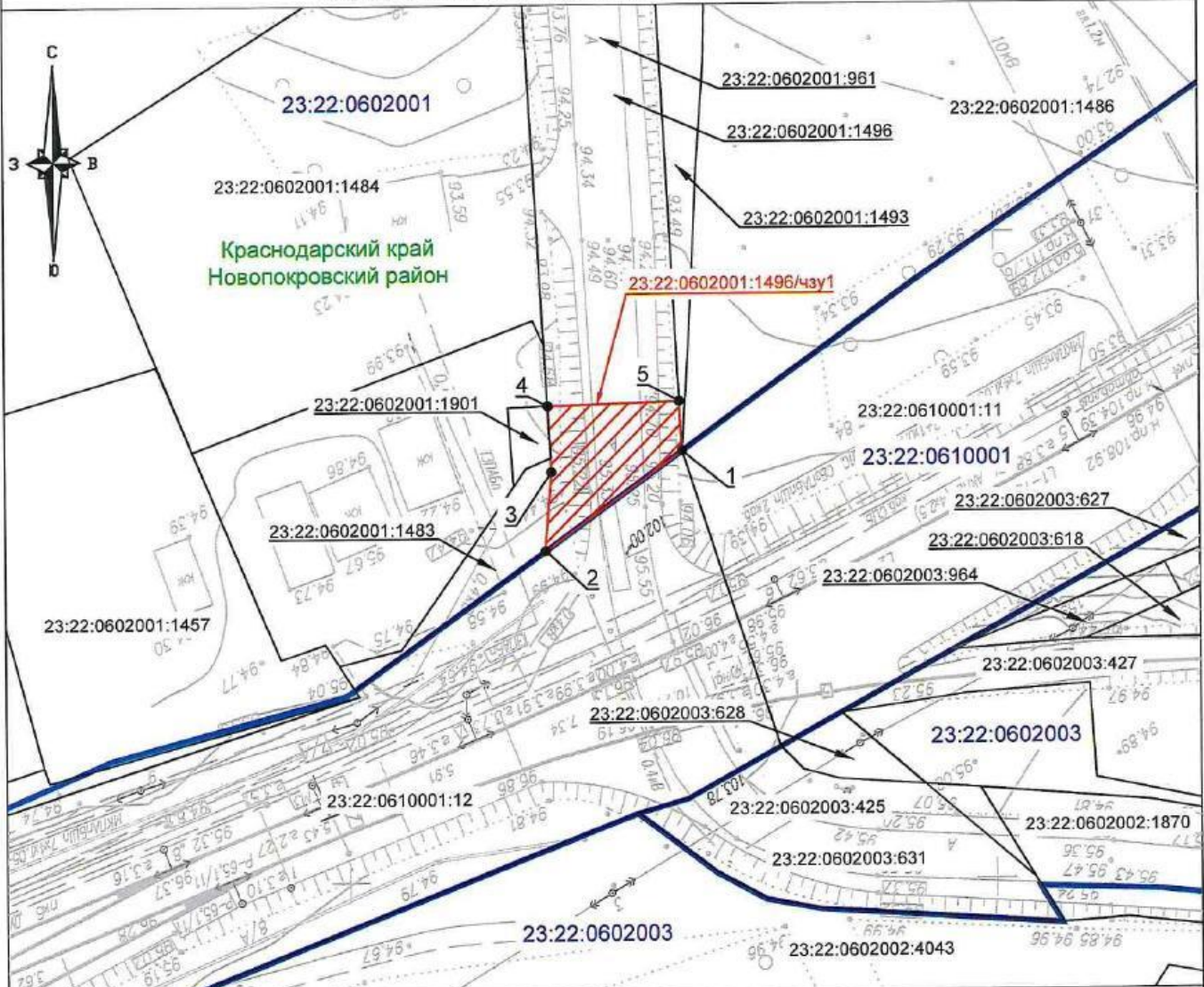
Масштаб 1:1000

- 23:22:0602003** - Номер кадастрового квартала
- 23:22:0610001:12 - Кадастровый номер земельного участка, сведения о котором содержатся в ЕГРН
-  - Проектная граница публичного сервитута
-  - Граница кадастрового квартала
-  - Граница земельного участка, сведения о котором содержатся в ЕГРН
-  - Характерная точка границы, сведения о которой позволяют однозначно определить ее положение на местности





Графическое описание местоположения границ публичного сервитута для обеспечения строительства, реконструкции объектов инфраструктуры при реализации объекта: «Комплексная реконструкция участка Котельниково Тихорецкая-Кореновск-Тимашевская-Крымская с обходом Краснодарского узла Северо-Кавказской железной дороги. Строительство второго пути на участке Ея - Ровное. 2 этап. Этап 2.1 Реконструкция нечетной горловины станции Ровное» для цели, предусмотренной п. 2 ч. 5 ст. 4 Федерального закона от 31.07.2020 N 254-ФЗ, расположенного по адресу: установлено относительно ориентира, расположенного в границах участка. Почтовый адрес ориентира: Краснодарский край, р-н. Новопокровский, на земельном участке с кадастровым номером 23:22:0602003:631, находящемся в государственной или муниципальной собственности.

Местоположение земельного участка (публичного сервитута)		<i>Краснодарский край, Новопокровский район</i>		
Система координат		<i>МСК-23, зона 2</i>		
Площадь земельного участка (публичного сервитута)		<i>628 кв. м.</i>		
Обозначение характерных точек границы	Координаты, м		Метод определения координат характерной точки	Средняя квадратическая погрешность положения характерной точки (Mt), м
	X	Y		
1	2	3	4	5
1	<i>578194.72</i>	<i>2268983.22</i>	Аналитический метод	<i>0.10</i>
2	<i>578195.39</i>	<i>2268972.80</i>		<i>0.10</i>
3	<i>578196.94</i>	<i>2268964.45</i>		<i>0.10</i>
4	<i>578201.19</i>	<i>2268956.65</i>		<i>0.10</i>
5	<i>578210.40</i>	<i>2268944.59</i>		<i>0.10</i>
6	<i>578212.68</i>	<i>2268952.48</i>		<i>0.10</i>
7	<i>578220.60</i>	<i>2268966.73</i>		<i>0.10</i>
8	<i>578217.04</i>	<i>2268970.18</i>		<i>0.10</i>
9	<i>578215.53</i>	<i>2268975.79</i>		<i>0.10</i>
10	<i>578214.94</i>	<i>2268984.13</i>		<i>0.10</i>
1	<i>578194.72</i>	<i>2268983.22</i>		<i>0.10</i>

Графическое описание местоположения границ публичного сервитута для обеспечения строительства, реконструкции объектов инфраструктуры при реализации объекта: «Комплексная реконструкция участка Котельниково Тихорецкая-Короновск-Тимашевская-Крымская с обходом Краснодарского узла Северо-Кавказской железной дороги. Строительство второго пути на участке Ея - Ровное. 2 этап. Этап 2.1 Реконструкция нечетной горловины станции Ровное» для цели, предусмотренной п. 2 ч. 5 ст. 4 Федерального закона от 31.07.2020 N 254-ФЗ, расположенного по адресу: установлено относительно ориентира, расположенного в границах участка. Почтовый адрес ориентира: Краснодарский край, Новопокровский район, на земельном участке с кадастровым номером 23:22:0602001:1496, находящемся в государственной или муниципальной собственности.



Масштаб 1:1000

- 23:22:0602003 - Номер кадастрового квартала
- 23:22:0610001:12 - Кадастровый номер земельного участка
-  - Проектная граница публичного сервитута
-  - Граница кадастрового квартала
-  - Граница земельного участка, сведения о котором содержатся в ЕГРН
-  - Характерная точка границы, сведения о которой позволяют однозначно определить ее положение на местности

Графическое описание местоположения границ публичного сервитута для обеспечения строительства, реконструкции объектов инфраструктуры при реализации объекта: «Комплексная реконструкция участка Котельниково Тихорецкая-Кореновск-Тимашевская-Крымская с обходом Краснодарского узла Северо-Кавказской железной дороги. Строительство второго пути на участке Ея - Ровное. 2 этап. Этап 2.1 Реконструкция нечетной горловины станции Ровное» для цели, предусмотренной п. 2 ч. 5 ст. 4 Федерального закона от 31.07.2020 N 254-ФЗ, расположенного по адресу: установлено относительно ориентира, расположенного в границах участка. Почтовый адрес ориентира: Краснодарский край, Новопокровский район, на земельном участке с кадастровым номером 23:22:0602001:1496, находящемся в государственной или муниципальной собственности.

Местоположение земельного участка (публичного сервитута)		<i>Краснодарский край, Новопокровский район</i>		
Система координат		<i>МСК-23, зона 2</i>		
Площадь земельного участка (публичного сервитута)		<i>302 кв. м.</i>		
Обозначение характерных точек границы	Координаты, м		Метод определения координат характерной точки	Средняя квадратическая погрешность положения характерной точки (Mt), м
	X	Y		
1	2	3	4	5
1	<i>578266.57</i>	<i>2268951.77</i>	Аналитический метод	<i>0.10</i>
2	<i>578251.28</i>	<i>2268930.57</i>		<i>0.10</i>
3	<i>578263.39</i>	<i>2268931.55</i>		<i>0.10</i>
4	<i>578273.55</i>	<i>2268930.97</i>		<i>0.10</i>
5	<i>578274.20</i>	<i>2268951.36</i>		<i>0.10</i>
1	<i>578266.57</i>	<i>2268951.77</i>		<i>0.10</i>