



МИНИСТЕРСТВО ТРАНСПОРТА РОССИЙСКОЙ ФЕДЕРАЦИИ

ФЕДЕРАЛЬНОЕ АГЕНТСТВО ЖЕЛЕЗНОДОРОЖНОГО ТРАНСПОРТА
(РОСЖЕЛДОР)

РАСПОРЯЖЕНИЕ

17 декабря 2021

Москва

№ ДМ-683-р

Об установлении публичного сервитута в интересах Красноярской дирекции по капитальному строительству Дирекции по строительству сетей связи – филиала открытого акционерного общества «Российские железные дороги»

В соответствии с Земельным кодексом Российской Федерации, статьей 4 Федерального закона от 31.07.2020 № 254-ФЗ «Об особенностях регулирования отдельных отношений в целях модернизации и расширения магистральной инфраструктуры и о внесении изменений в отдельные законодательные акты Российской Федерации», пунктом 5.3.18 (3) Положения о Федеральном агентстве железнодорожного транспорта, утвержденного постановлением Правительства Российской Федерации от 30.07.2004 № 397, и на основании ходатайства Красноярской дирекции по капитальному строительству Дирекции по строительству сетей связи – филиала открытого акционерного общества «Российские железные дороги» (далее – Дирекция), поступившего с письмом Дирекции от 06.12.2021 № 162/КрасДКСТ:

1. Установить публичный сервитут площадью 4494 кв.м на срок 67 месяцев в интересах Дирекции (ОГРН 1037739877295, ИНН 7708503727) в отношении земельного участка с кадастровым номером 38:29:030104:402 с адресным ориентиром: Красноярский край, Курагинский муниципальный район.

2. Срок, в течение которого использование земельного участка (его части) и (или) расположенного на нем объекта недвижимости в соответствии с их разрешенным использованием будет невозможно или существенно затруднено (при возникновении таких обстоятельств), не более 12 месяцев.

3. Утвердить границы публичного сервитута общей площадью 4494 кв. м согласно прилагаемому графическому описанию местоположения границ публичного сервитута и перечням координат характерных точек вышеуказанных границ, являющихся неотъемлемой частью настоящего распоряжения.

4. Публичный сервитут устанавливается в целях обеспечения строительства, реконструкции объектов инфраструктуры в рамках реализации объекта: «Второй

путь на перегоне Запань – Тагул Красноярской железной дороги» на основании документации по планировке территории (проекта планировки территории и проекта межевания территории), утвержденной распоряжением Федерального агентства железнодорожного транспорта от 29.04.2021 № ЭБ-130-р.

5. Порядок расчета и внесения платы за публичный сервитут в отношении земельного участка, находящегося в государственной или муниципальной собственности и не обремененного правами третьих лиц, устанавливается в соответствии со статьей 39.46 Земельного кодекса Российской Федерации.

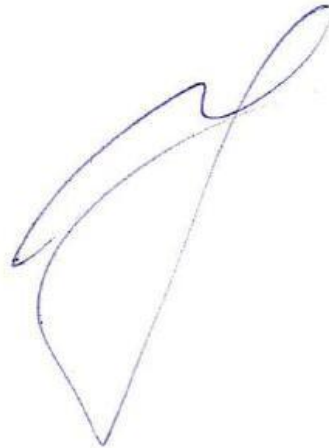
6. Управлению финансов, инвестиций и капитального строительства Федерального агентства железнодорожного транспорта:

1) направить в соответствии с Федеральным законом от 13.07.2015 № 218-ФЗ «О государственной регистрации недвижимости» копию настоящего распоряжения в филиал ФГБУ «ФКП Росреестра» по Красноярскому краю;

2) направить копию настоящего распоряжения в Дирекцию;

3) обеспечить размещение настоящего распоряжения на официальном сайте Федерального агентства железнодорожного транспорта в информационно-коммуникационной сети «Интернет».

Врио руководителя



А.О. Иванов

ОПИСАНИЕ МЕСТОПОЛОЖЕНИЯ ГРАНИЦ

Публичный сервитут в целях обеспечения строительства, реконструкции объектов инфраструктуры в рамках реализации объекта: «Второй путь на перегоне Запань-Тагул Красноярской железной дороги»
(наименование объекта, местоположение границ которого описано (далее - объект))

Раздел 1

Сведения об объекте		
№ п/п	Характеристики объекта	Описание характеристик
1	2	3
1	Местоположение объекта	Иркутская область, Тайшетский муниципальный район, город Бирюсинск,
2	Площадь объекта +/- величина погрешности определения площади (Р+/- Дельта Р)	4494 кв.м ± 22 кв.м
3	Иные характеристики объекта	Публичный сервитут в целях обеспечения строительства, реконструкции объектов инфраструктуры в рамках реализации объекта: «Второй путь на перегоне Запань-Тагул Красноярской железной дороги» сроком действия 67 месяцев в интересах ОАО "Российские железные дороги"

Раздел 2

Сведения о местоположении границ объекта

1. Система координат МСК-38,1 зона

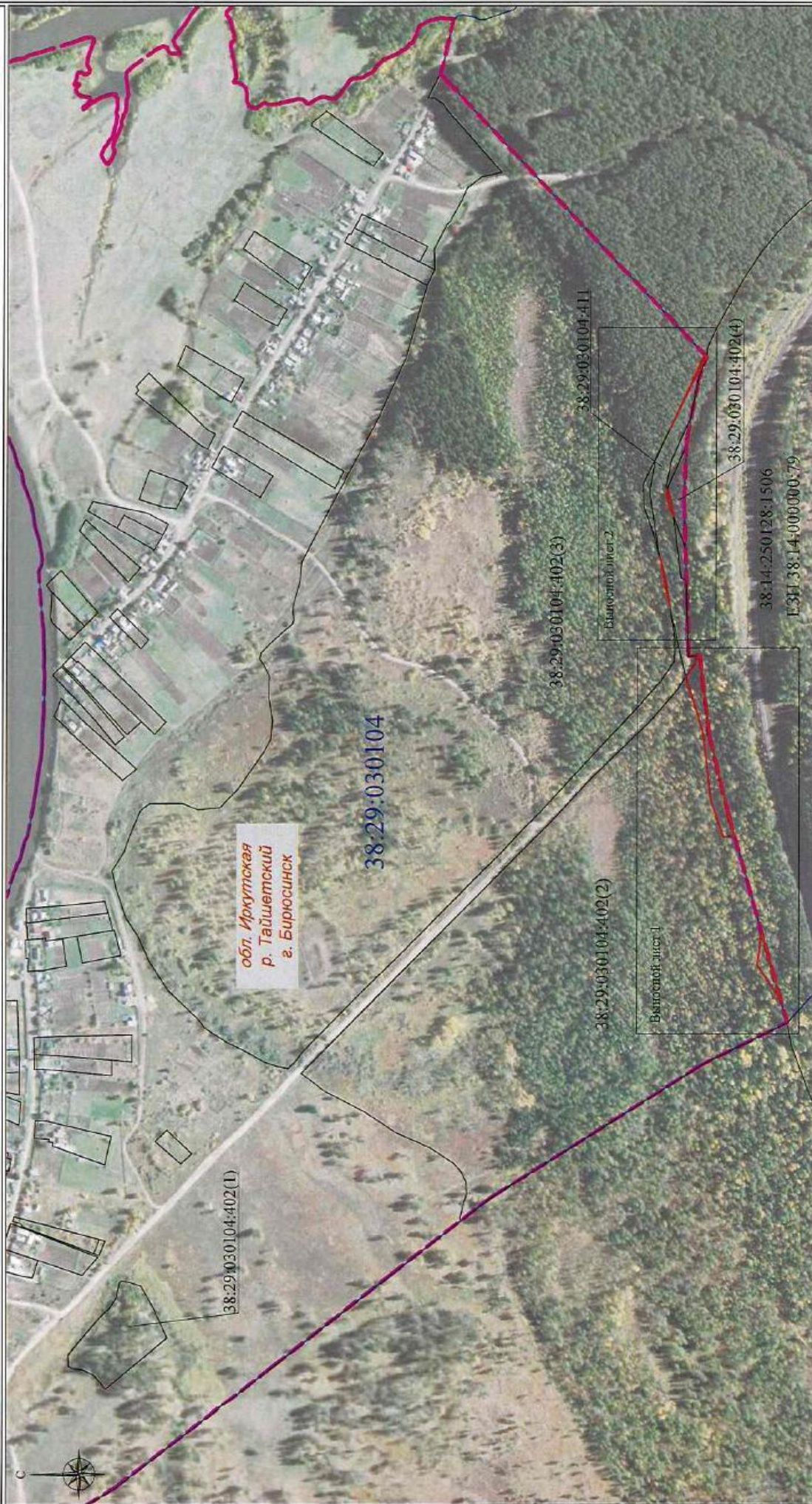
2. Сведения о характерных точках границ объекта

Обозначение характерных точек границ	Координаты, м		Метод определения координат характерной точки	Средняя квадратическая погрешность положения характерной точки (M _i), м	Описание обозначения точки на местности (при наличии)
	X	Y			
1	2	3	4	5	6
Зона1(1)	–	–	–	–	–
1	792408.71	1295973.05	Аналитический метод	0.10	–
2	792403.09	1296016.92	Аналитический метод	0.10	–
3	792377.86	1295927.82	Аналитический метод	0.10	–
1	792408.71	1295973.05	Аналитический метод	0.10	–
Зона1(2)	–	–	–	–	–
4	792503.51	1296354.70	Аналитический метод	0.10	–
5	792491.30	1296373.14	Аналитический метод	0.10	–
6	792490.53	1296374.93	Аналитический метод	0.10	–
7	792488.15	1296382.78	Аналитический метод	0.10	–
8	792485.14	1296382.89	Аналитический метод	0.10	–
9	792472.87	1296278.65	Аналитический метод	0.10	–
10	792446.50	1296170.20	Аналитический метод	0.10	–
11	792439.28	1296144.69	Аналитический метод	0.10	–
12	792453.89	1296142.84	Аналитический метод	0.10	–
13	792470.80	1296191.86	Аналитический метод	0.10	–
14	792480.79	1296279.34	Аналитический метод	0.10	–
4	792503.51	1296354.70	Аналитический метод	0.10	–
Зона1(3)	–	–	–	–	–
15	792530.87	1296482.80	Аналитический метод	0.10	–
16	792524.92	1296446.67	Аналитический метод	0.10	–
17	792538.85	1296512.98	Аналитический метод	0.10	–
18	792538.86	1296513.02	Аналитический метод	0.10	–
15	792530.87	1296482.80	Аналитический метод	0.10	–
Зона1(4)	–	–	–	–	–
19	792529.66	1296595.02	Аналитический метод	0.10	–
20	792528.65	1296600.73	Аналитический метод	0.10	–
21	792523.11	1296583.65	Аналитический метод	0.10	–
22	792520.71	1296566.07	Аналитический метод	0.10	–
23	792527.03	1296580.65	Аналитический метод	0.10	–
19	792529.66	1296595.02	Аналитический метод	0.10	–
Зона1(5)	–	–	–	–	–
24	792525.34	1296679.92	Аналитический метод	0.10	–
25	792480.40	1296776.53	Аналитический метод	0.10	–
26	792477.55	1296773.57	Аналитический метод	0.10	–
27	792493.02	1296745.78	Аналитический метод	0.10	–
28	792496.90	1296738.80	Аналитический метод	0.10	–
24	792525.34	1296679.92	Аналитический метод	0.10	–

3. Сведения о характерных точках части (частей) границы объекта

Обозначение характерных точек части границы	Координаты, м		Метод определения координат характерной точки	Средняя квадратическая погрешность положения характерной точки (M _i), м	Описание обозначения точки на местности (при наличии)
	X	Y			
1	2	3	4	5	6
–	–	–	–	–	–

Схема расположения границ публичного сервитута



Масштаб 1:5 000

Используемые условные знаки и обозначения:

- 38.29.030104 - граница, номер кадастрового квартала
- 38.29.030104.402(3) - границы и кадастровые номера земельных участков по сведениям ЕГРН
- проектная граница публичного сервитута
- характерная точка границы публичного сервитута
- 1 - обозначение границы населенных пунктов
- граница публичного сервитута
- характеристика точки границы публичного сервитута
- обозначение границы населенных пунктов
- наименование субъекта РФ
- наименование муниципального района
- наименование населенного пункта

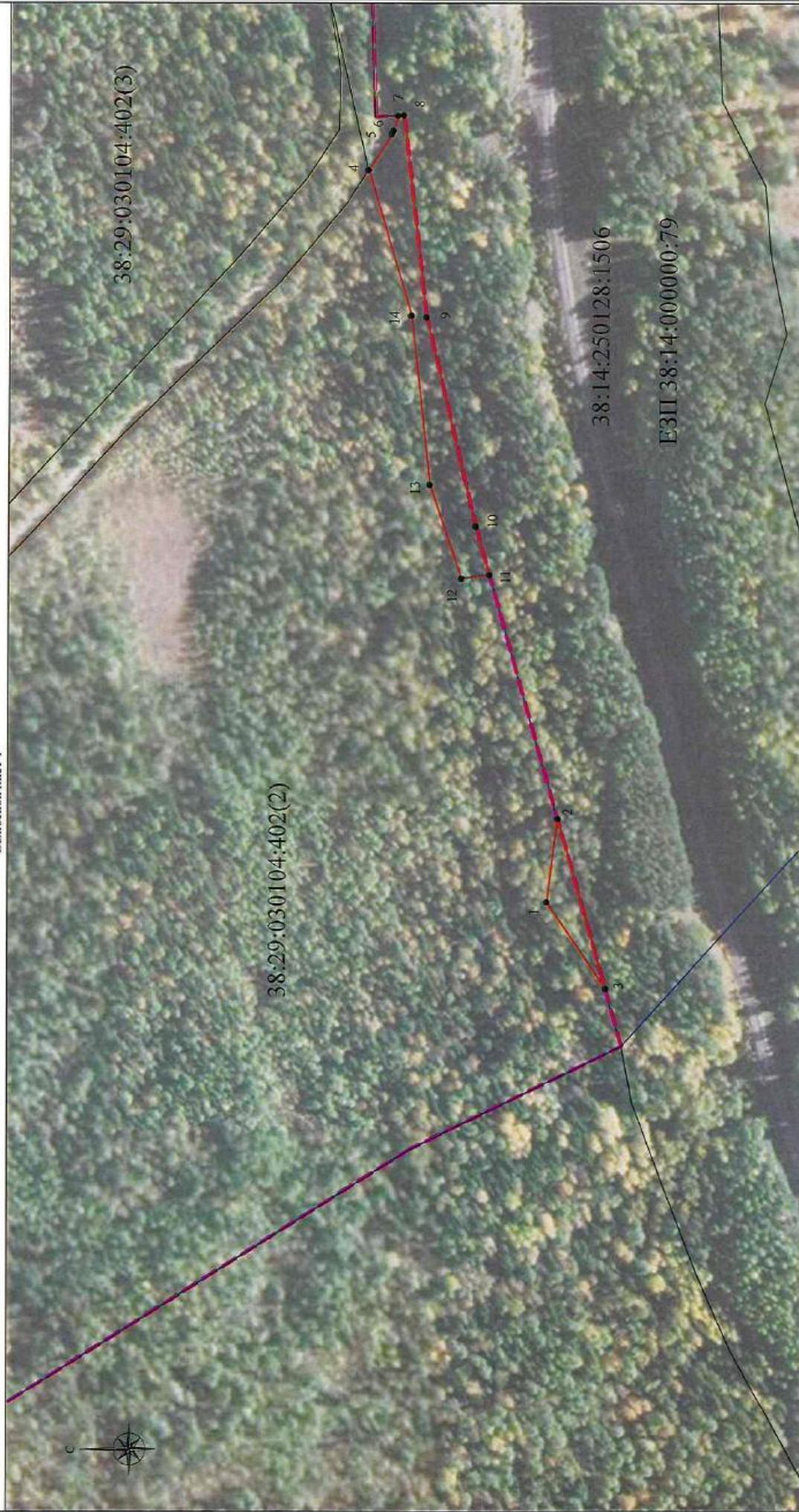


Подпись _____ Дата "04" октября 2021 г.

Место для оттиска печати (при наличии) лица, составившего описание местоположения границ объекта

Схема расположения границ публичного сервитута

Выносной лист 1



Масштаб 1:2 000

Используемые условные знаки и обозначения:

- 38:29:030104 - границы, номер кадастрового квартала
- 38:29:030104:402(3) - границы и кадастровые номера земельных участков по сведениям ЕГРН
- проектная граница публичного сервитута
- характерная точка границы публичного сервитута
- 1 - обозначение границы населенных пунктов



Подпись _____

Дата "04" октября 2021 г.

Место для отгласки печати (при наличии) лица, составившего описание местоположения границ объекта

Схема расположения границ публичного сервитута

Выносной лист 2



Масштаб 1:1 000

Используемые условные знаки и обозначения:

- 38:29:030104 - граница, номер кадастрового квартала
- 38:29:030104:402(3) - границы и кадастровые номера земельных участков по сведениям ЕГРН
- проектная граница публичного сервитута
- 1 - характерная точка границы публичного сервитута
- обозначение границы соседних пунктов



Подпись _____

Дата "04" октября 2021 г.

Место для оттока печати (при наличии) лица, составившего описание местоположения границ объекта