



МИНИСТЕРСТВО ТРАНСПОРТА РОССИЙСКОЙ ФЕДЕРАЦИИ

ФЕДЕРАЛЬНОЕ АГЕНТСТВО ЖЕЛЕЗНОДОРОЖНОГО ТРАНСПОРТА
(РОСЖЕЛДОР)

РАСПОРЯЖЕНИЕ

24 декабря 2021

Москва

№

ЛУ-680-р

Об установлении публичного сервитута в интересах общества с ограниченной ответственностью «Газпром перевозки Надым»

В соответствии с Земельным кодексом Российской Федерации; статьей 4 Федерального закона от 31.07.2020 № 254-ФЗ «Об особенностях регулирования отдельных отношений в целях модернизации и расширения магистральной инфраструктуры и о внесении изменений в отдельные законодательные акты Российской Федерации», пунктом 5.3.18 (3) Положения о Федеральном агентстве железнодорожного транспорта, утвержденного постановлением Правительства Российской Федерации от 30.07.2004 № 397, и на основании ходатайства общества с ограниченной ответственностью «Газпром перевозки Надым» (далее — Организация), поступившего с письмом Организации от 15.12.2021 № 179/21:

1. Установить публичный сервитут на срок 25 месяцев в интересах Организации (ОГРН 1197746649044, ИНН 7751172334) в отношении:

1) земельного участка с кадастровым номером 89:04:011104:1481 площадью 74 кв.м, с адресным ориентиром: Ямало-Ненецкий автономный округ, Надымский район, Надымский лесхоз, Пангодинское лесничество;

2) земельного участка с кадастровым номером 89:04:011104:1499 площадью 204 кв.м, с адресным ориентиром: Ямало-Ненецкий автономный округ, Надымский район.

2. Срок, в течение которого использование земельного участка (его части) и (или) расположенного на нем объекта недвижимости в соответствии с их разрешенным использованием будет невозможно или существенно затруднено (при возникновении таких обстоятельств), не более 12 месяцев.

3. Утвердить границы публичного сервитута общей площадью 278 кв.м согласно прилагаемому графическому описанию местоположения границ публичного сервитута и перечням координат характерных точек вышеуказанных границ, являющихся неотъемлемой частью настоящего распоряжения.

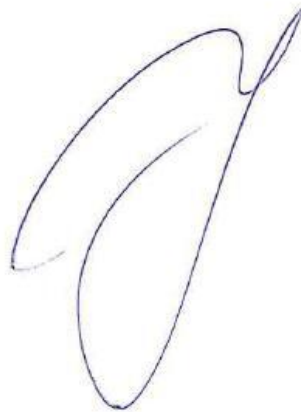
4. Публичный сервитут устанавливается в целях строительства и реконструкции объектов инфраструктуры железнодорожного транспорта при

реализации объекта: «Завершение строительства (усиление) железнодорожной линии «Надым – Пангоды» в рамках строительства новой железнодорожной линии «Надым – Пангоды – Новый Уренгой – Коротчаево, усиление и достройка участка железнодорожных путей общего пользования протяженностью 707 км в рамках развития Северного широтного хода (г. Новый Уренгой, Пуровский, Надымский районы)» на основании документации по планировке территории (проекта планировки территории и проекта межевания территории), утвержденной распоряжением Федерального агентства железнодорожного транспорта от 22.01.2021 № ЭБ-14-р.

5. Управлению финансов, инвестиций и капитального строительства Федерального агентства железнодорожного транспорта:

- 1) направить в соответствии с Федеральным законом от 13.07.2015 № 218-ФЗ «О государственной регистрации недвижимости» копию настоящего распоряжения в филиал ФГБУ «ФКП Росреестра» по Ямало-Ненецкому автономному округу;
- 2) направить копию настоящего распоряжения в Организацию;
- 3) обеспечить размещение настоящего распоряжения на официальном сайте Федерального агентства железнодорожного транспорта в информационно-коммуникационной сети «Интернет».

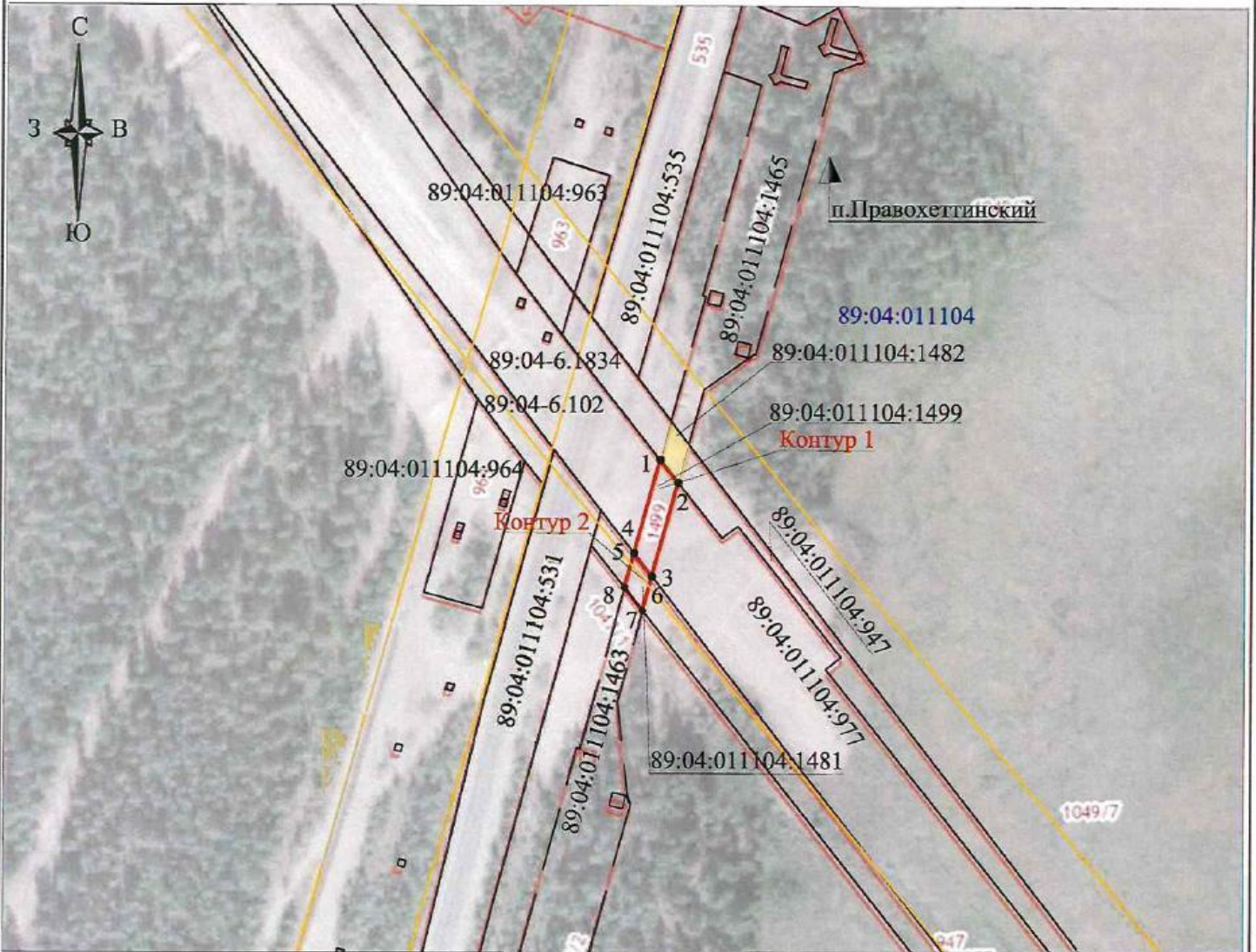
Врио руководителя



А.О. Иванов

Графическое описание местоположения границ публичного сервитута

для целей строительства, реконструкции объектов инфраструктуры железнодорожного транспорта: «Завершение строительства (усиление) железнодорожной линии «Надым - Пангоды» в рамках строительства новой железнодорожной линии «Надым - Пангоды - Новый Уренгой - Коротчаево, усиление и достройка участка железнодорожных путей общего пользования протяженностью 707 км в рамках развития Северного широтного хода (г. Новый Уренгой, Пуровский, Надымский районы)» для целей, предусмотренных п.2 ч.5 ст.4 Федерального закона от 31.07.2020 №254-ФЗ, расположенный в границах земельного участка с кадастровым номером 89:04:011104:1481, расположенный по адресу: Ямало-Ненецкий автономный округ, район Надымский, Надымский лесхоз, Пангодинское лесничество и на земельном участке 89:04:011104:1499, расположенный по адресу: Ямало-Ненецкий автономный округ, р-н Надымский



Масштаб 1:1880

Условные обозначения:

- | | |
|--|---|
| <ul style="list-style-type: none"> - объекты железнодорожного транспорта, являющиеся неотъемлемой технологической частью линейного объекта «Завершение строительства (усиление) железнодорожной линии «Надым - Пангоды» - граница контура публичного сервитута (площадь контура 1 = 805 кв.м) Контур 1 - условное обозначение публичного сервитута - граница земельных участков, сведения о координатах которых содержатся в ЕГРН 1 - характерная точка вновь образованной части границы 89:04:011104:1499 - кадастровый номер земельного участка, сведения о котором содержатся в ЕГРН 89:04:011104 - номер кадастрового квартала - граница кадастрового квартала | <ul style="list-style-type: none"> - граница ЗОУИТ 89:04-6.2106 - обозначение ЗОУИТ - граница населенного пункта |
|--|---|



Кадастровый инженер
Дмитрисва О.А.

ОПИСАНИЕ МЕСТОПОЛОЖЕНИЯ ГРАНИЦ

для целей строительства, реконструкции объектов инфраструктуры железнодорожного транспорта: «Завершение строительства (усиление) железнодорожной линии «Надым – Пангоды» в рамках строительства новой железнодорожной линии «Надым-Пангоды-Новый Уренгой-Коротчаево, усиление и достройка участка железнодорожных путей общего пользования протяженностью 707 км в рамках развития Северного широтного хода (г. Новый Уренгой, Пуровский, Надымский районы)»

(наименование объекта, местоположение границ которого описано (далее - объект))

Раздел 1

Сведения об объекте

| № п/п | Характеристики объекта | Описание характеристик |
|-------|---|---|
| 1 | 2 | 3 |
| 1. | Местоположение объекта | Ямало-Ненецкий автономный округ, район Надымский, Надымский лесхоз, Пангодинское лесничество |
| 2. | Площадь объекта +/- величина погрешности определения площади (Р +/- Дельта Р) | 278 +/- 29 м ² |
| 3. | Иные характеристики объекта | Публичный сервитут устанавливается в интересах ООО «Газпром перевозки Надым» для целей строительства, реконструкции объектов инфраструктуры железнодорожного транспорта: «Завершение строительства (усиление) железнодорожной линии «Надым – Пангоды» в рамках строительства новой железнодорожной линии «Надым-Пангоды-Новый Уренгой-Коротчаево, усиление и достройка участка железнодорожных путей общего пользования протяженностью 707 км в рамках развития Северного широтного хода (г. Новый Уренгой, Пуровский, Надымский районы)» в границах земельных участков с кадастровыми номерами 89:04:011104:1499 (расположенный: Ямало-Ненецкий автономный округ, р-н Надымский), 89:04:011104:1481 (расположенные: Ямало-Ненецкий автономный округ, район Надымский, Надымский лесхоз, Пангодинское лесничество). |

Раздел 2

Сведения о местоположении границ объекта

1. Система координат СК-89

2. Сведения о характерных точках границ объекта

| Обозначение характерных точек границ | Координаты, м | | Метод определения координат характерной точки | Средняя квадратическая погрешность положения характерной точки (Mt), м | Описание обозначения точки на местности (при наличии) |
|--------------------------------------|---------------|---|---|--|---|
| | X | Y | | | |
| 1 | 2 | 3 | 4 | 5 | 6 |
| - | - | - | - | - | |

3. Сведения о характерных точках части (частей) границы объекта

| Обозначение характерных точек части границы | Координаты, м | | Метод определения координат характерной точки | Средняя квадратическая погрешность положения характерной точки (Mt), м | Описание обозначения точки на местности (при наличии) |
|---|---------------|---|---|--|---|
| | X | Y | | | |
| 1 | 2 | 3 | 4 | 5 | 6 |

Контур 1 (площадь 204 кв.м)

| | | | | | |
|---|------------|------------|---------------------|-----|-------------------------|
| 1 | 7249702.53 | 3567119.45 | Аналитический метод | 0.5 | Закрепление отсутствует |
| 2 | 7249695.74 | 3567124.85 | Аналитический метод | 0.5 | Закрепление отсутствует |
| 3 | 7249667.59 | 3567117.16 | Аналитический метод | 0.5 | Закрепление отсутствует |
| 4 | 7249674.49 | 3567111.79 | Аналитический метод | 0.5 | Закрепление отсутствует |
| 1 | 7249702.53 | 3567119.45 | Аналитический метод | 0.5 | Закрепление отсутствует |

Контур 2 (площадь 74 кв.м)

| | | | | | |
|---|------------|------------|---------------------|-----|-------------------------|
| 5 | 7249674.48 | 3567111.79 | Аналитический метод | 0.5 | Закрепление отсутствует |
| 6 | 7249667.57 | 3567117.16 | Аналитический метод | 0.5 | Закрепление отсутствует |
| 7 | 7249657.39 | 3567114.37 | Аналитический метод | 0.5 | Закрепление отсутствует |
| 8 | 7249664.23 | 3567108.99 | Аналитический метод | 0.5 | Закрепление отсутствует |
| 5 | 7249674.48 | 3567111.79 | Аналитический метод | 0.5 | Закрепление отсутствует |

Раздел 3

Сведения о местоположении измененных (уточненных) границ объекта

1. Система координат -

2. Сведения о характерных точках границ объекта

| Обозначение характерных точек границ | Существующие координаты, м | | Измененные (уточненные) координаты, м | | Метод определения координат характерной точки | Средняя квадратическая погрешность положения характерной точки (Mt), м | Описание обозначения точки на местности (при наличии) |
|--------------------------------------|----------------------------|---|---------------------------------------|---|---|--|---|
| | X | Y | X | Y | | | |

| 1 | 2 | 3 | 4 | 5 | 6 | 7 | 8 |
|---|-------------------------------|---|---|---|---|---|--|
| - | - | - | - | - | - | - | |
| 3. Сведения о характерных точках части (частей) границы объекта | | | | | | | |
| Обозначение характерных точек части границы | Существующие координаты, м | | Измененные (уточненные) координаты, м | | Метод определения координат характерной точки | Средняя квадратическая погрешность положения характерной точки (Mt), м | Описание обозначения точки на местности (при наличии) |
| | X | Y | X | Y | | | |
| 1 | 2 | 3 | 4 | 5 | 6 | 7 | 8 |
| - | - | - | - | - | - | - | |
| | | | | | | | |

**Текстовое описание местоположения границ
населенных пунктов, территориальных зон, особо охраняемых природных
территорий, зон с особыми условиями использования территорий**

| Прохождение границы | | Описание прохождения границы |
|---------------------|----------|--|
| от точки | до точки | |
| 1 | 2 | 3 |
| 1 | 2 | в границах земельного участка с кадастровым номером 89:04:011104:1499 |
| 2 | 3 | в границах земельного участка с кадастровым номером 89:04:011104:1499 |
| 3 | 4 | в границах земельного участка с кадастровым номером 89:04:011104:1499 |
| 4 | 1 | в границах земельного участка с кадастровым номером 89:04:011104:1499 |
| 5 | 6 | в границах земельного участка с кадастровым номером 89:04:011104:1481 |
| 6 | 7 | в границах земельного участка с кадастровым номером 89:04:011104:1481 |
| 7 | 8 | в границах земельного участка с кадастровым номером 89:04:011104:1481 |
| 8 | 5 | в границах земельного участка с кадастровым номером 89:04:011104:1481 |