



МИНИСТЕРСТВО ТРАНСПОРТА РОССИЙСКОЙ ФЕДЕРАЦИИ

ФЕДЕРАЛЬНОЕ АГЕНТСТВО ЖЕЛЕЗНОДОРОЖНОГО ТРАНСПОРТА
(РОСЖЕЛДОР)

РАСПОРЯЖЕНИЕ

14 декабря 2021

Москва

№

МД-626-р

Об установлении публичного сервитута в интересах Дирекции по комплексной реконструкции железных дорог и строительству объектов железнодорожного транспорта – филиала открытого акционерного общества «Российские железные дороги»

В соответствии с Земельным кодексом Российской Федерации, статьей 4 Федерального закона от 31.07.2020 № 254-ФЗ «Об особенностях регулирования отдельных отношений в целях модернизации и расширения магистральной инфраструктуры и о внесении изменений в отдельные законодательные акты Российской Федерации», пунктом 5.3.18 (3) Положения о Федеральном агентстве железнодорожного транспорта, утвержденного постановлением Правительства Российской Федерации от 30.07.2004 № 397, и на основании ходатайства Дирекции по комплексной реконструкции железных дорог и строительству объектов железнодорожного транспорта – филиала открытого акционерного общества «Российские железные дороги» (далее – Дирекция), поступившего с письмом Дирекции от 29.11.2021 № ИСХ-14040/ДКРС:

1. Установить публичный сервитут на срок 26,3 месяца в интересах Дирекции (ОГРН 1037739877295, ИНН 7708503727) в отношении:

- 1) земель в границах кадастрового квартала 03:17:180301 площадью 135 кв.м, с адресным ориентиром: Республика Бурятия, Северо-Байкальский район;
- 2) земель в границах кадастрового квартала 03:17:050101 площадью 812 кв.м, с адресным ориентиром: Республика Бурятия, Северо-Байкальский район.

2. Утвердить границы публичного сервитута общей площадью 947 кв.м согласно прилагаемому графическому описанию местоположения границ публичного сервитута и перечням координат характерных точек вышеуказанных границ, являющихся неотъемлемой частью настоящего распоряжения.

3. Публичный сервитут устанавливается в целях строительства и реконструкции линейных объектов инфраструктуры при реализации объекта: «Двухпутная вставка на перегоне Нижнеангарск – Холодный с примыканием к станции Нижнеангарск Восточно-Сибирской железной дороги» в рамках реализации

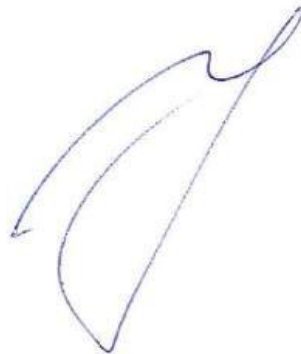
проекта «Увеличение пропускной способности участка Тайшет – порты Дальнего Востока (Восточный полигон)» на основании документации по планировке территории (проекта планировки территории и проекта межевания территории), утвержденной распоряжением Федерального агентства железнодорожного транспорта от 01.09.2021 № АИ-408-р.

4. Порядок расчета и внесения платы за публичный сервитут в отношении земельного участка, находящегося в государственной или муниципальной собственности и не обремененного правами третьих лиц, устанавливается в соответствии со статьей 39.46 Земельного кодекса Российской Федерации.

5. Управлению финансов, инвестиций и капитального строительства Федерального агентства железнодорожного транспорта:

- 1) направить в соответствии с Федеральным законом от 13.07.2015 № 218-ФЗ «О государственной регистрации недвижимости» копию настоящего распоряжения в филиал ФГБУ «ФКП Росреестра» по Республике Бурятия;
- 2) направить копию настоящего распоряжения в Дирекцию;
- 3) обеспечить размещение настоящего распоряжения на официальном сайте Федерального агентства железнодорожного транспорта в информационно-коммуникационной сети «Интернет».

Заместитель руководителя



А.О. Иванов

ОПИСАНИЕ МЕСТОПОЛОЖЕНИЯ ГРАНИЦ

публичного сервитута для строительства и реконструкции линейных объектов инфраструктуры при реализации объекта: «Двухпутная вставка на перегоне Нижнеангарск – Холодный с примыканием к станции Нижнеангарск Восточно-Сибирской железной дороги» в рамках реализации проекта «Увеличение пропускной способности участка Тайшет – порты Дальнего Востока (Восточный полигон)»

(наименование объекта, местоположение границ которого описано (далее - объект))

Раздел 1

Сведения об объекте

№ п/п	Характеристики объекта	Описание характеристик
1	2	3
1.	Местоположение объекта	Республика Бурятия, район Северо-Байкальский
2.	Площадь объекта +/- величина погрешности определения площади (Р +/- Дельта Р)	947 +/- 54 м ²
3.	Иные характеристики объекта	Публичный сервитут устанавливается для строительства и реконструкции линейных объектов инфраструктуры при реализации объекта: «Двухпутная вставка на перегоне Нижнеангарск – Холодный с примыканием к станции Нижнеангарск Восточно-Сибирской железной дороги» в рамках реализации проекта «Увеличение пропускной способности участка Тайшет – порты Дальнего Востока (Восточный полигон)», на основании документации по планировке территории (проекта планировки территории и проекта межевания территории), утвержденной распоряжением Федерального агентства железнодорожного транспорта от 01.09.2021 г. № АИ-408-р. Публичный сервитут устанавливается сроком на 26,3 месяцев

Раздел 2

Сведения о местоположении границ объекта

1. Система координат МСК-03 зона 5

2. Сведения о характерных точках границ объекта

Обозначение характерных точек границ	Координаты, м		Метод определения координат характерной точки	Средняя квадратическая погрешность положения характерной точки (M _t), м	Описание обозначения точки на местности (при наличии)
	X	Y			
1	2	3	4	5	6

Контур 1 (03:17:180301) площадью 135 кв.м

1	981862.89	5099645.48	Аналитический метод	0.10	-
2	981900.84	5099677.84	Аналитический метод	0.10	-
3	981921.14	5099694.94	Аналитический метод	0.10	-
4	981925.74	5099703.46	Аналитический метод	0.10	-
5	981862.82	5099645.56	Аналитический метод	0.10	-
1	981862.89	5099645.48	Аналитический метод	0.10	-

Контур 2 (03:17:050101) площадью 812 кв.м

6	983466.01	5102795.96	Аналитический метод	0.10	-
7	983528.67	5102984.93	Аналитический метод	0.10	-
8	983589.45	5103194.16	Аналитический метод	0.10	-
6	983466.01	5102795.96	Аналитический метод	0.10	-

3. Сведения о характерных точках части (частей) границы объекта

Обозначение характерных точек части границы	Координаты, м		Метод определения координат характерной точки	Средняя квадратическая погрешность положения характерной точки (M _t), м	Описание обозначения точки на местности (при наличии)
	X	Y			
1	2	3	4	5	6
-	-	-	-	-	-

Схема расположения границ публичного сервитута

для строительства и реконструкции линейных объектов инфраструктуры при реализации объекта: «Двухпутная вставка на перегоне Нижнеангарск – Холодный с примыканием к станции Нижнеангарск Восточно-Сибирской железной дороги» в рамках реализации проекта «Увеличение пропускной способности участка Тайшет – порты Дальнего Востока (Восточный полигон)», в границах кадастровых кварталов 03:17:180301, 03:17:050101



Масштаб 1:14000

Условные обозначения

- Существующая часть границы, имеющиеся в ЕИРН сведения о которой достаточны для определения ее местоположения
- 03:17:180301:10** - Кадастровый номер земельного участка
- Проектная граница публичного сервитута
- 2** - Обозначение контура испрашиваемого публичного сервитута

- Граница населенного пункта
- Граница кадастрового квартала
- 03:17:180301
- Номер кадастрового квартала

Схема расположения границ публичного сервитута

для строительства и реконструкции линейных объектов инфраструктуры при реализации объекта: «Двухпутная вставка на перегоне Нижнеангарск – Холодный с примыканием к станции Нижнеангарск Восточно-Сибирской железной дороги» в рамках реализации проекта «Увеличение пропускной способности участка Тайшет – порты Дальнего Востока (Восточный полигон)», в границах кадастровых кварталов 03:17:180301, 03:17:050101

Выносной лист 1



Масштаб 1:1000

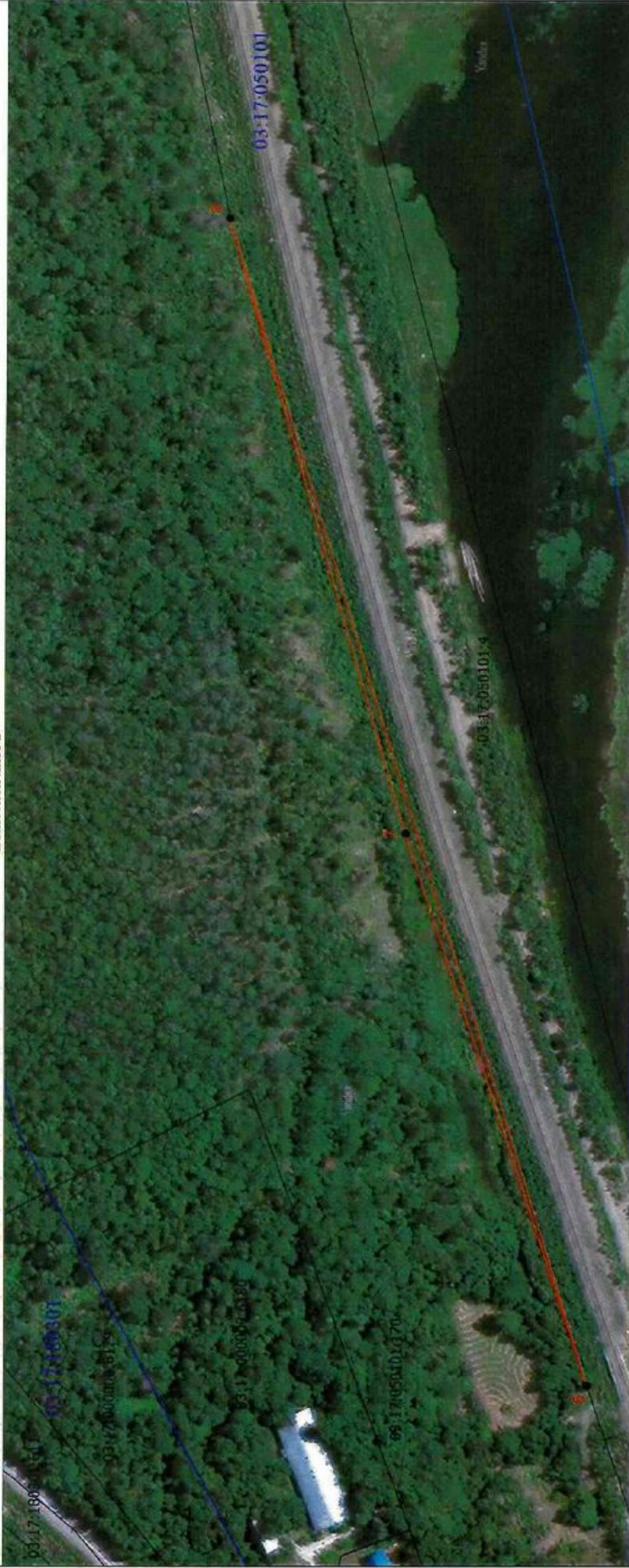
Условные обозначения

- - Характерная точка границы, сведения о которой позволяют однозначно определить ее положение на местности
- 1 - Обозначение новой характерной точки
- 03:17:180301:10 - Кадастровый номер земельного участка
- (black line) - Существующая часть границы, имеющаяся в ЕГРН сведения о которой достаточны для определения ее местоположения
- (green line) - Граница населенного пункта
- (black line) - Граница кадастрового квартала
- 03:17:180301 - Номер кадастрового квартала
- (red line) - Проектная граница публичного сервитута
- 1 - Обозначение контура испрашиваемого публичного сервитута

Схема расположения границ публичного сервитута

для строительства и реконструкции линейных объектов инфраструктуры при реализации объекта: «Дружбуная вставка на перегоне Нижнеангарск – Холодный с примыканием к станции Нижнеангарск Восточно-Сибирской железной дороги» в рамках реализации проекта «Увеличение пропускной способности участка Тайшет – порты Дальнего Востока (Восточный полигон)», в границах кадастровых кварталов 03:17:180301, 03:17:050101

Выпосной лист 2



Масштаб 1:2000

Условные обозначения

- - Характерная точка границы, сведения о которой позволяют однозначно определить ее положение на местности
- 1 - Обозначение новой характерной точки
- 03:17:180301:10** - Кадастровый номер земельного участка
- - Существующая часть границы, имеющаяся в ЕГРН сведения о которой достаточны для определения ее местоположения
- - Граница населенного пункта
- - Граница кадастрового квартала
- 03:17:180301** - Номер кадастрового квартала
- - Проектная граница публичного сервитута
- 2 - Обозначение контура испрашиваемого публичного сервитута