



МИНИСТЕРСТВО ТРАНСПОРТА РОССИЙСКОЙ ФЕДЕРАЦИИ

ФЕДЕРАЛЬНОЕ АГЕНТСТВО ЖЕЛЕЗНОДОРОЖНОГО ТРАНСПОРТА
(РОСЖЕЛДОР)

РАСПОРЯЖЕНИЕ

08 декабря 2021

Москва

№ ДН-604-р

Об установлении публичного сервитута в интересах Дирекции по комплексной реконструкции железных дорог и строительству объектов железнодорожного транспорта – филиала открытого акционерного общества «Российские железные дороги»

В соответствии с Земельным кодексом Российской Федерации, статьей 4 Федерального закона от 31.07.2020 № 254-ФЗ «Об особенностях регулирования отдельных отношений в целях модернизации и расширения магистральной инфраструктуры и о внесении изменений в отдельные законодательные акты Российской Федерации», пунктом 5.3.18 (3) Положения о Федеральном агентстве железнодорожного транспорта, утвержденного постановлением Правительства Российской Федерации от 30.07.2004 № 397, и на основании ходатайства Дирекции по комплексной реконструкции железных дорог и строительству объектов железнодорожного транспорта – филиала открытого акционерного общества «Российские железные дороги» (далее – Дирекция), поступившего с письмом Дирекции от 03.11.2021 № ИСХ-12905/ДКРС:

1. Установить публичный сервитут площадью 7608 кв.м на срок 51 месяц в интересах Дирекции (ОГРН 1037739877295, ИНН 7708503727) в отношении земель в границах кадастрового квартала 28:26:030000 с адресным ориентиром: Амурская область, Тындинский район.

2. Срок, в течение которого использование земельного участка (его части) и (или) расположенного на нем объекта недвижимости в соответствии с их разрешенным использованием будет невозможно или существенно затруднено (при возникновении таких обстоятельств), не более 12 месяцев.

3. Утвердить границы публичного сервитута общей площадью 7608 кв. м согласно прилагаемому графическому описанию местоположения границ публичного сервитута и перечням координат характерных точек вышеуказанных границ, являющихся неотъемлемой частью настоящего распоряжения.

4. Публичный сервитут устанавливается в целях строительства и реконструкции линейных объектов инфраструктуры для объекта: «Второй путь на перегоне Аносовская - Пурикан Дальневосточной железной дороги» на основании

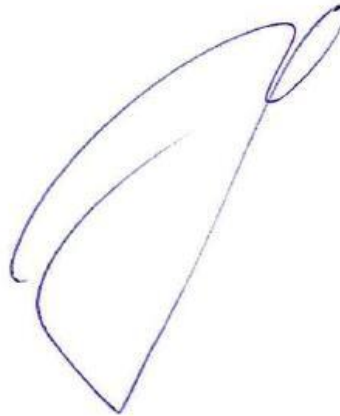
документации по планировке территории (проекта планировки территории и проекта межевания территории), утвержденной распоряжением Федерального агентства железнодорожного транспорта от 15.07.2021 № АИ-276-р.

5. Порядок расчета и внесения платы за публичный сервитут в отношении земельного участка, находящегося в государственной или муниципальной собственности и не обремененного правами третьих лиц, устанавливается в соответствии со статьей 39.46 Земельного кодекса Российской Федерации.

6. Управлению финансов, инвестиций и капитального строительства Федерального агентства железнодорожного транспорта:

- 1) направить в соответствии с Федеральным законом от 13.07.2015 № 218-ФЗ «О государственной регистрации недвижимости» копию настоящего распоряжения в филиал ФГБУ «ФКП Росреестра» по Амурской области;
- 2) направить копию настоящего распоряжения в Дирекцию;
- 3) обеспечить размещение настоящего распоряжения на официальном сайте Федерального агентства железнодорожного транспорта в информационно-коммуникационной сети «Интернет».

Заместитель руководителя



А.О. Иванов

Раздел 4

«Графическое описание местоположения границ публичного сервитута
для объекта «Второй путь на перестрое Аносовская – Пурикан Дальневосточной железной дороги» для целей, предусмотренных п. 1 ч. 5 ст. 4
Федерального закона от 31.07.2020 N 254-ФЗ, расположенного в границах кадастрового квартала 28:26:030000»



Условные обозначения

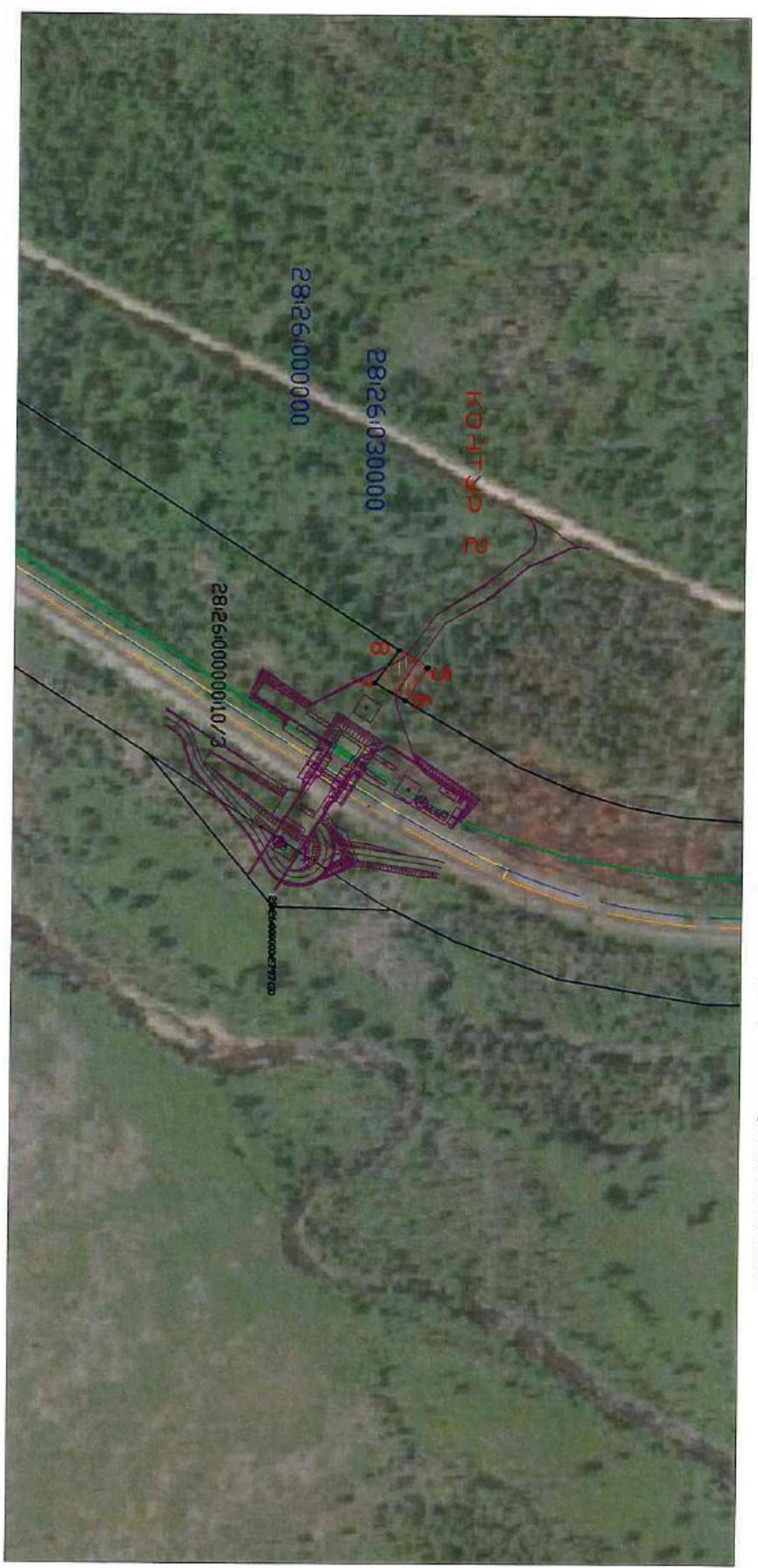
27:04:0501001
27:04:0501001:357

- Номер кадастрового квартала
- Кадастровый номер земельного участка
- Прекратная граница публичного сервитута
- Существующая часть граница, имеющаяся в ЕГРН сведения о которой достояния для определения ее местоположения
- Граница кадастрового квартала
- Характерная точка границы, сведения о которой позволяют однозначно определить ее положение на местности
- Граница муниципальных образований


Масштаб 1:500

- Территориальные зоны
- Железнодорожный путь
- Проектная линия трассы кабеля СДБ
- Существующие кабели СДБ (АБПЦ-МШ)
- Существующие кабели СДБ
- Кабель СДБ
- Проектный объект - временный свай








Раздел 4
 «Графическое описание местоположения границ публичного сервитута
 для объекта «Второй путь на перетоне Аносовская – Пуржан Дальневосточной железной дороги» для целей, предусмотренных п. 1 ч. 5 ст. 4
 Федерального закона от 31.07.2020 N 254-ФЗ, расположенного в границах кадастрового квартала 28:26:030000»



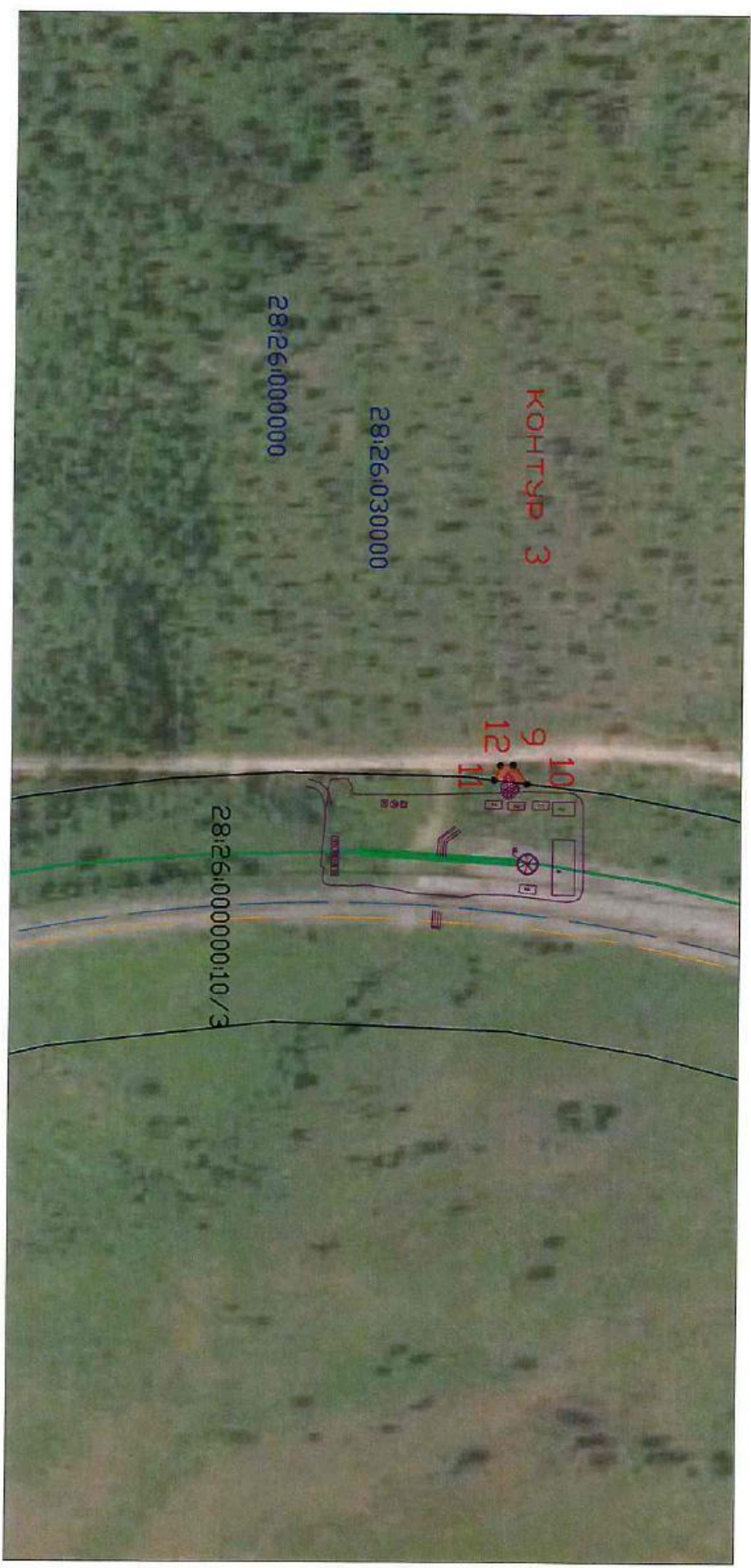
Условные обозначения

- 27:04:0501001 Номер кадастрового квартала
- 27:04:0501001:357 Кадастровый номер земельного участка
-  Проектная граница публичного сервитута
-  Существующая часть границ, имеющиеся в ЕИРН сведения о которой достаточны для определения ее местоположения
-  Граница кадастрового квартала
-  Характерные точки границ, сведения о которой позволяют однозначно определить ее положение на местности
-  Граница муниципалитетных образований

Масштаб 1:500

-  Территориальные зоны
-  Железнодорожный путь
-  Проектируемая трасса кабеля СВБ
-  Существующие кабели СВБ (АВТД-МШ)
-  Существующие кабели СВБ
-  Кабель СВБ
-  Проектируемый объект - временный съезд

Раздел 4
Схема расположения границ публичного сервитута
"Графическое описание местоположения границ публичного сервитута
для объекта «Второй путь на перетоне Аносовская – Пурикан Дальневосточной железной дороги» для целей, предусмотренных п. 1 ч. 5 ст. 4
Федерального закона от 31.07.2020 N 254-ФЗ, расположенного в границах кадастрового квартала 28:26:030000"



Условные обозначения

27:04:0501001 Номер кадастрового квартала

27:04:0501001:357 Кадастровый номер земельного участка

Проектная граница публичного сервитута


Существующая часть границы, имеющиеся в ЕТН сведения о которой достаточны для определения ее местоположения

Граница кадастрового квартала

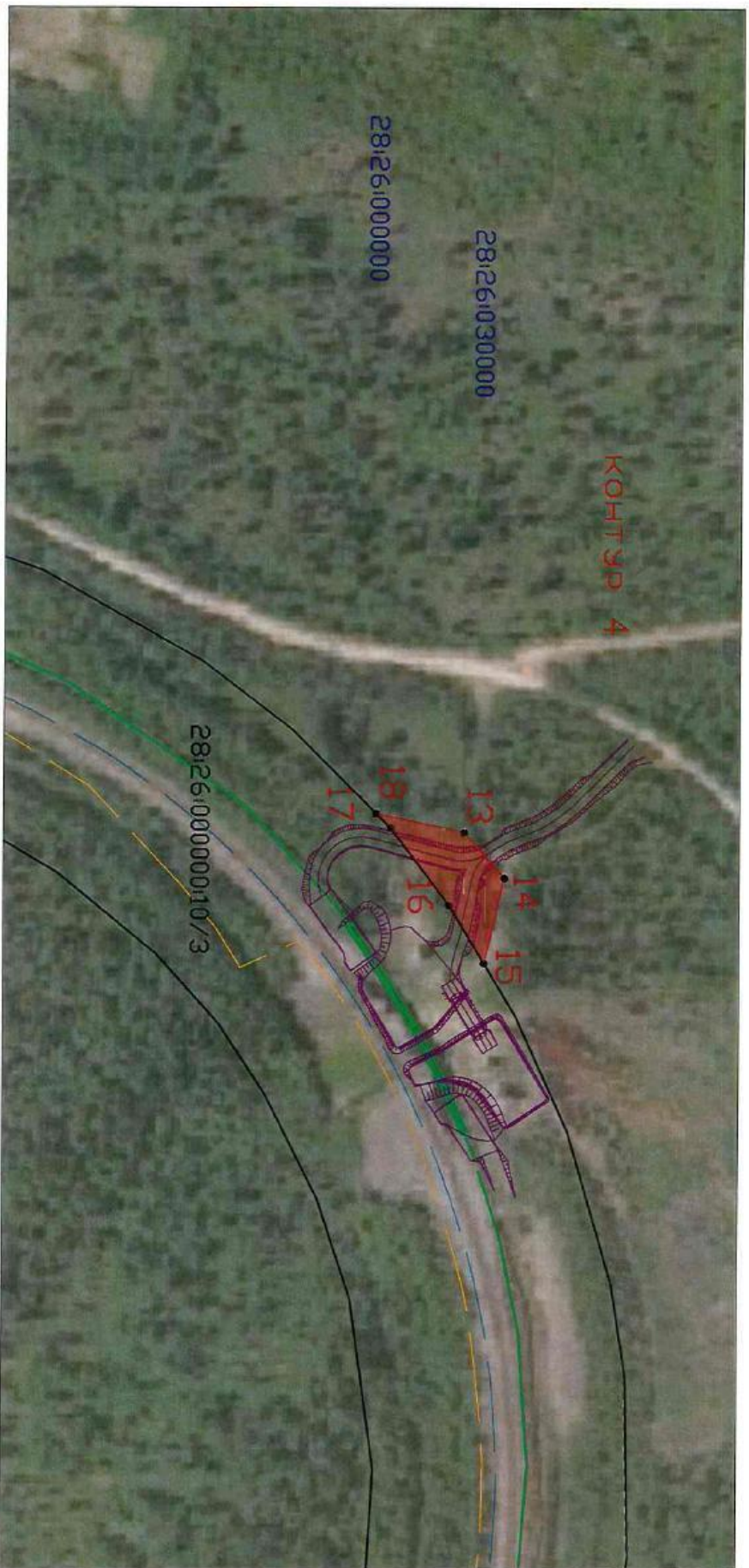
Характерная точка границы, сведения о которой позволяют однозначно определить ее положение на местности

Граница муниципальный образования

Масштаб 1:500

-  Территориальные зоны
-  Железнодорожный путь
-  Проектируемая трасса кабеля СЦБ
-  Существующие кабели СЦБ (АПТ-ЖШД)
-  Существующие кабели СЦБ
-  Кабель СЦБ
-  Проектируемый объект - устройство эстакады для перехода людей из канавы и отвода ее от орошающих дамб

«Графическое описание местоположения границ публичного сервитута
 для объекта «Второй путь на перегоне Аносовская – Пурикан Дальневосточной железной дороги» для целей, предусмотренных п. 1 ч. 5 ст. 4
 Федерального закона от 31.07.2020 N 254-ФЗ, расположенного в границах кадастрового квартала 28:26:030000»



Условные обозначения

27:04:0501001 Номер кадастрового квартала

27:04:0501001:357 Кадастровый номер земельного участка

Проектная граница публичного сервитута

Существующая часть границы, имеющаяся в ЕТРН, сведения о которой достаточны для определения ее местоположения

Граница кадастрового квартала

Характерная точка границы, сведения о которой позволяют однозначно определить ее положение на местности

Граница муниципальный образований

Масштаб 1:500



Территориальная зона
 Железнодорожный путь



Проектируемая трасса кабеля СЛБ



Существующие кабели СЛБ (АБПЦ-МШ)



Существующие кабели СЛБ



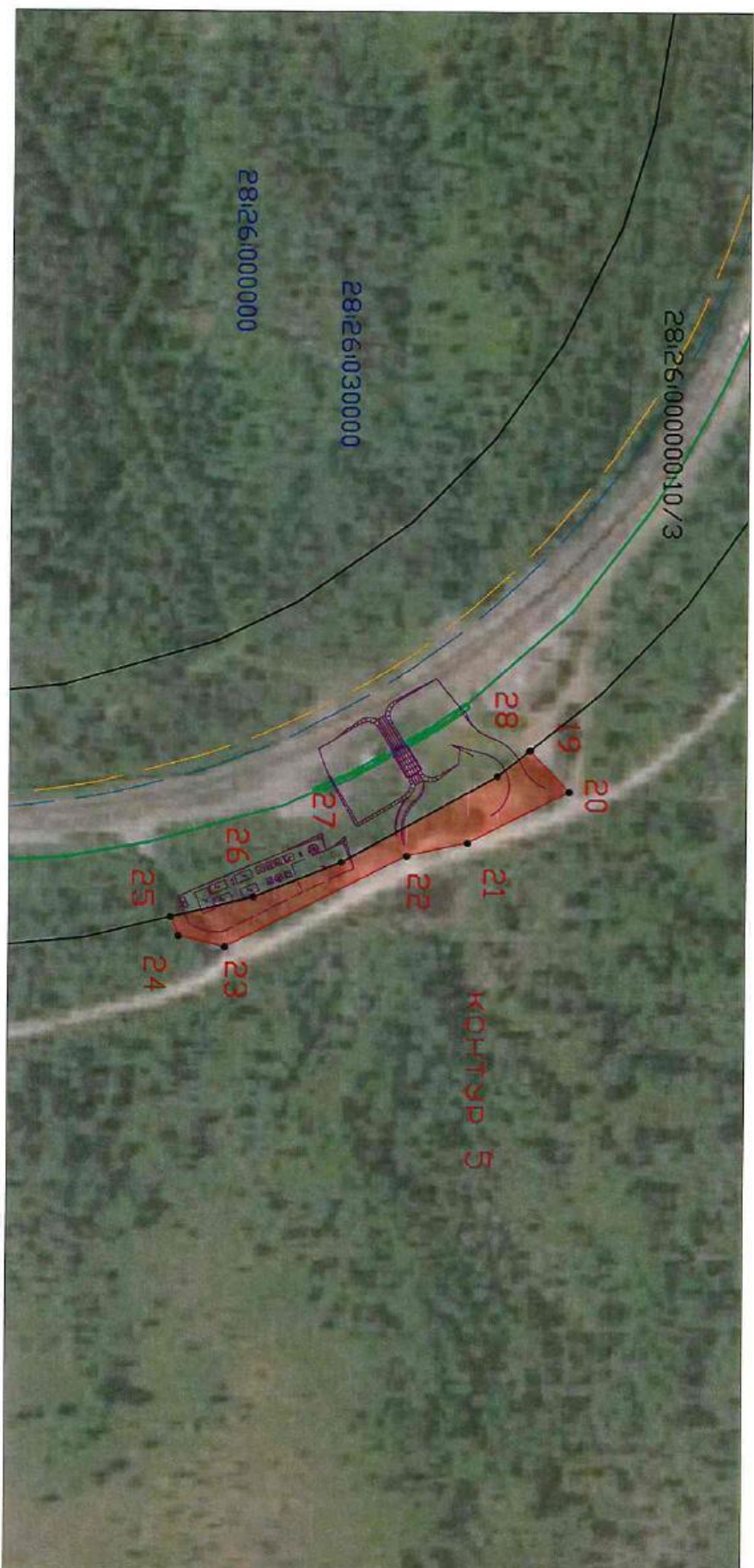
Кабель СЛБ



Проектируемый объект - временный склад и рабочие площадки

Раздел 4

Схема расположения границ публичного сервитута
 "Графическое описание местоположения границ публичного сервитута в целях строительства и реконструкции линейных объектов инфраструктуры для объекта «Второй путь на перегоне Амосовская – Пуркиан Дальневосточной железной дороги» для целей, предусмотренных п. 1 ч. 5 ст. 4 Федерального закона от 31.07.2020 N 254-ФЗ, расположенного в границах кадастрового квартала 28:26:030000"



Условные обозначения

27:04:0501001 Номер кадастрового квартала

27:04:0501001:357 Кадастровый номер земельного участка

Проектная граница публичного сервитута

Существующая часть граница, имеющаяся в ЕГРН сведения о которой достояния для определения ее местоположения

Граница кадастрового квартала

Характерная точка границы, сведения о которой позволяют однозначно определить ее положение на местности
 Граница муниципальный образований

Масштаб 1:500

Территориальные зоны
 Железнодорожный путь

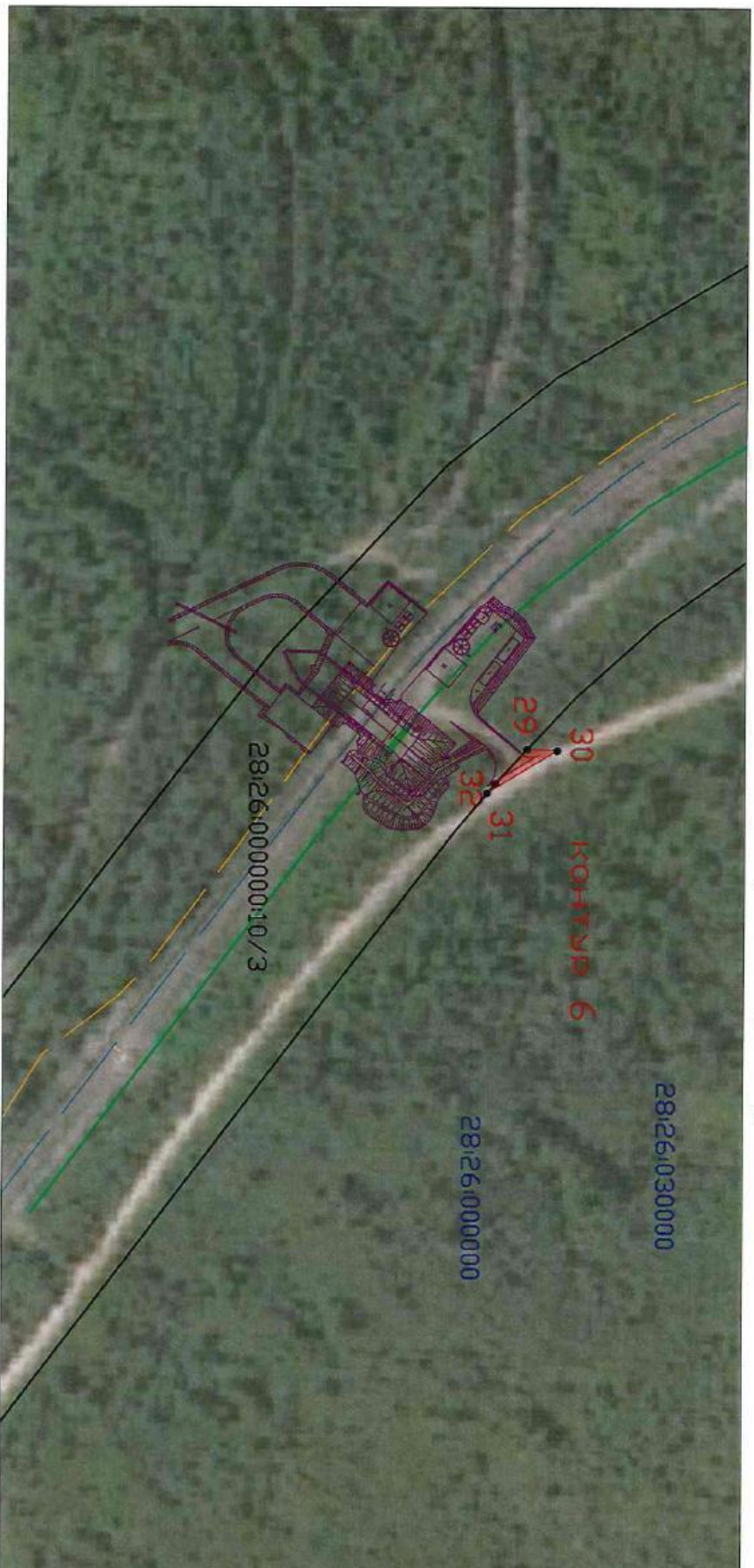
Проектируемая трасса кабеля СДБ
 Существующие кабели СДБ (АБТГ-МШ)
 Существующие кабели СДБ
 Кабели СДБ

Проектируемый объект - временный съезд, строительство и работа площадки



Схема расположения границ публичного сервитута

"Графическое описание местоположения границ публичного сервитута в целях строительства и реконструкции линейных объектов инфраструктуры для объекта «Второй путь на перегоне Аносовская – Пуркиан Далдылево-осточной железной дороги» для целей, предусмотренных п. 1 ч. 5 ст. 4 Федерального закона от 31.07.2020 N 254-ФЗ, расположенного в границах кадастрового квартала 28:26:0300000"



Условные обозначения

27:04:0501001 Номер кадастрового квартала

27:04:0501001:357 Кадастровый номер земельного участка

Проектная граница земельного сервитута

Существующая часть граница, лежащая в ЕГРН сведения о которой доступны для определения ее местоположения

Граница застроенного квартала

Характерные точки граница, сведения о которой позволяют однозначно определить ее положение на местности

Граница муниципальных образований

Масштаб 1:500



Территориальная зона
Железнодорожный путь



Проектируемая линия кабеля СДБ



Существующие кабели СДБ (АСПД-МП)



Существующие кабели СДБ



Кабель СДБ



Проектируемый объект - временный склад

"Графическое описание местоположения границ публичного сервитута
 для объекта «Второй путь на перегоне Аносовская – Пурикан Дальневосточной железной дороги» для целей, предусмотренных п. 1 ч. 5 ст. 4
 Федерального закона от 31.07.2020 N 254-ФЗ, расположенного в границах кадастрового квартала 28:26:030000"



Условные обозначения

27:04:0501001 Номер кадастрового квартала

27:04:0501001:357 Кадастровый номер земельного участка

Проектные границы публичного сервитута

Существующая часть граница, имеющиеся в ЕПРН сведения о которой достаточны для определения ее местоположения

Граница кадастрового квартала

Характерная точка граница, сведения о которой позволяют однозначно определить ее положение на местности

Граница организационных образований

Масштаб 1:500

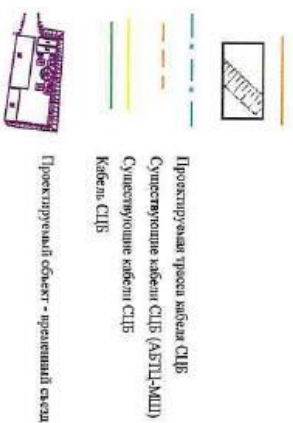


Схема расположения границ публичного сервитута
"Графическое описание местоположения границ публичного сервитута в целях строительства и реконструкции линейных объектов инфраструктуры для объекта «Второй путь на перегоне Аносовская – Пуркиан Дальневосточной железной дороги» для целей, предусмотренных п. 1 ч. 5 ст. 4 Федерального закона от 31.07.2020 N 254-ФЗ, расположенного в границах кадастрового квартала 28:26:030000"



Условные обозначения

27:04:0501001 Номер кадастрового квартала

27:04:0501001:357

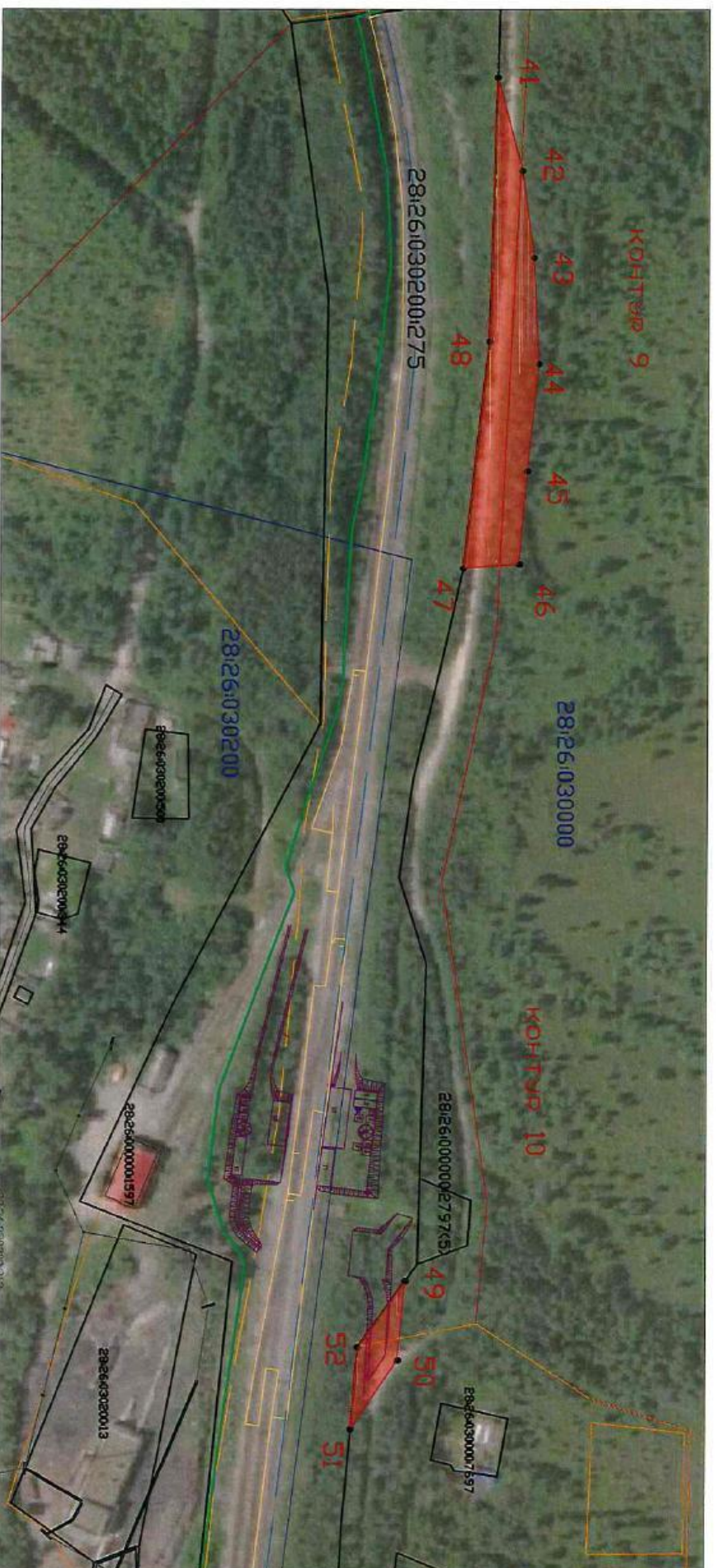
- Кадастровый номер земельного участка
- Проектные границы публичного сервитута
- Существующая часть границ, имеющаяся в ЕПРН сведения о которой достоверны для определения ее местоположения
- Граница кадастрового квартала
- Характерная точка границ, сведения о которой позволяют однозначно определить ее положение на местности
- Граница муниципальный образований

Масштаб 1:500

- Проектируемая трасса кабеля СДБ
- Существующие кабели СДБ (АВТД-МЩ)
- Существующие кабели СДБ
- Кабель СДБ
- Проектируемый объект - вращательный свекл

Раздел 4

«Графическое описание местоположения границ публичного сервитута
для объекта «Второй путь на перегоне Аносонская – Туркиан Дальневосточной железной дороги» для целей, предусмотренных п. 1 ч. 5 ст. 4
Федерального закона от 31.07.2020 N 254-ФЗ, расположенного в границах кадастрового квартала 28:26:030000»



Условные обозначения

27:04:0501001 Номер кадастрового квартала

27:04:0501001:357 Кадастровый номер земельного участка

Проектная граница публичного сервитута

Существующая часть границы, имеющаяся в ЕГРН, сведения о которой доступны для определения ее местоположения

Граница кадастрового квартала

Характерная точка границы, сведения о которой позволяют однозначно определить ее положение на местности

Граница муниципальный образований

Масштаб 1:500



Проектируемая трасса кабелей СЛБ

Существующие кабели СЛБ (АБТД-МШ)

Существующие кабели СЛБ

Кабель СЛБ

Проектируемый объект - районный городок, дренажный канал

**« Графическое описание местоположения границ публичного сервитута
в целях строительства и реконструкции линейных объектов
инфраструктуры для объекта «Второй путь на перегоне
Аносовская – Пурикан Дальневосточной железной дороги»**

Местоположение земельного участка
(публичного сервитута)

Амурская область, район Тындинский

Система координат

- СК кадастрового округа, зона 2

Площадь земельного участка
(части земельного участка)

7608,00 кв.м.

Сведения о характерных точках части (частей) границы объекта

Обозначение характерных точек части границы	Координаты, м		Метод определения координат характерной точки	Средняя квадратическая погрешность положения характерной точки (Mt), м	Описание обозначения точки на местности (при наличии)
	X	Y			
1	2	3	4	5	6
контур 1 - 208.87 кв.м. в границах кадастрового квартала 28:26:030000					
1	933226.39	2242432.45	Аналитический метод	0.5	Закрепление отсутствует
2	933226.40	2242447.49	Аналитический метод	0.5	Закрепление отсутствует
3	933211.51	2242439.47	Аналитический метод	0.5	Закрепление отсутствует
4	933211.58	2242426.42	Аналитический метод	0.5	Закрепление отсутствует
1	933226.39	2242432.45	Аналитический метод	0.5	Закрепление отсутствует
контур 2 - 327.42 кв.м. в границах кадастрового квартала 28:26:030000					
5	934818.11	2244153.77	Аналитический метод	0.5	Закрепление отсутствует
6	934807.38	2244170.06	Аналитический метод	0.5	Закрепление отсутствует
7	934792.48	2244161.44	Аналитический метод	0.5	Закрепление отсутствует
8	934804.14	2244145.48	Аналитический метод	0.5	Закрепление отсутствует
5	934818.11	2244153.77	Аналитический метод	0.5	Закрепление отсутствует
контур 3 - 48.88 кв.м. в границах кадастрового квартала 28:26:030000					
9	935527.05	2244107.13	Аналитический метод	0.5	Закрепление отсутствует
10	935532.16	2244113.99	Аналитический метод	0.5	Закрепление отсутствует
11	935520.33	2244112.62	Аналитический метод	0.5	Закрепление отсутствует
12	935522.53	2244107.31	Аналитический метод	0.5	Закрепление отсутствует
9	935527.05	2244107.13	Аналитический метод	0.5	Закрепление отсутствует

3. Сведения о характерных точках части (частей) границы объекта					
Обозначение характерных точек части границы	Координаты, м		Метод определения координат характерной точки	Средняя квадратическая погрешность положения характерной точки (M _t), м	Описание обозначения точки на местности (при наличии)
	X	Y			
1	2	3	4	5	6
контур 4 - 863.26 кв.м. в границах кадастрового квартала 28:26:030000					
13	940000.19	2246535.64	Аналитический метод	0.5	Закрепление отсутствует
14	940014.20	2246551.62	Аналитический метод	0.5	Закрепление отсутствует
15	940007.36	2246581.51	Аналитический метод	0.5	Закрепление отсутствует
16	939995.22	2246561.22	Аналитический метод	0.5	Закрепление отсутствует
17	939974.48	2246534.15	Аналитический метод	0.5	Закрепление отсутствует
18	939969.40	2246529.11	Аналитический метод	0.5	Закрепление отсутствует
13	940000.19	2246535.64	Аналитический метод	0.5	Закрепление отсутствует
контур 5 - 1792.43 кв.м. в границах кадастрового квартала 28:26:030000					
19	939709.93	2247633.68	Аналитический метод	0.5	Закрепление отсутствует
20	939723.89	2247648.29	Аналитический метод	0.5	Закрепление отсутствует
21	939688.20	2247666.64	Аналитический метод	0.5	Закрепление отсутствует
22	939666.65	2247671.36	Аналитический метод	0.5	Закрепление отсутствует
23	939602.33	2247703.95	Аналитический метод	0.5	Закрепление отсутствует
24	939586.04	2247700.03	Аналитический метод	0.5	Закрепление отсутствует
25	939583.15	2247693.28	Аналитический метод	0.5	Закрепление отсутствует
26	939612.50	2247686.12	Аналитический метод	0.5	Закрепление отсутствует
27	939643.63	2247673.61	Аналитический метод	0.5	Закрепление отсутствует
28	939698.60	2247642.81	Аналитический метод	0.5	Закрепление отсутствует
19	939709.93	2247633.68	Аналитический метод	0.5	Закрепление отсутствует
контур 6 - 85.28 кв.м. в границах кадастрового квартала 28:26:030000					
29	938881.50	2247776.98	Аналитический метод	0.5	Закрепление отсутствует
30	938891.92	2247777.51	Аналитический метод	0.5	Закрепление отсутствует
31	938867.65	2247792.32	Аналитический метод	0.5	Закрепление отсутствует
32	938870.49	2247788.93	Аналитический метод	0.5	Закрепление отсутствует
29	938881.50	2247776.98	Аналитический метод	0.5	Закрепление отсутствует
контур 7 - 537.30 кв.м. в границах кадастрового квартала 28:26:030000					

3. Сведения о характерных точках части (частей) границы объекта					
Обозначение характерных точек части границы	Координаты, м		Метод определения координат характерной точки	Средняя квадратическая погрешность положения характерной точки (M _t), м	Описание обозначения точки на местности (при наличии)
	X	Y			
1	2	3	4	5	6
33	938938.01	2249501.59	Аналитический метод	0.5	Закрепление отсутствует
34	938955.43	2249527.20	Аналитический метод	0.5	Закрепление отсутствует
35	938935.72	2249534.56	Аналитический метод	0.5	Закрепление отсутствует
36	938923.53	2249517.22	Аналитический метод	0.5	Закрепление отсутствует
33	938938.01	2249501.59	Аналитический метод	0.5	Закрепление отсутствует
контур 8 - 112.95 кв.м. в границах кадастрового квартала 28:26:030000					
37	939277.46	2250560.11	Аналитический метод	0.5	Закрепление отсутствует
38	939281.73	2250564.17	Аналитический метод	0.5	Закрепление отсутствует
39	939269.79	2250583.42	Аналитический метод	0.5	Закрепление отсутствует
40	939268.11	2250576.11	Аналитический метод	0.5	Закрепление отсутствует
37	939277.46	2250560.11	Аналитический метод	0.5	Закрепление отсутствует
контур 9 - 3110.84 кв.м. в границах кадастрового квартала 28:26:030000					
41	939363.48	2251195.36	Аналитический метод	0.5	Закрепление отсутствует
42	939373.33	2251231.74	Аналитический метод	0.5	Закрепление отсутствует
43	939378.06	2251266.01	Аналитический метод	0.5	Закрепление отсутствует
44	939380.20	2251308.16	Аналитический метод	0.5	Закрепление отсутствует
45	939375.59	2251350.54	Аналитический метод	0.5	Закрепление отсутствует
46	939372.34	2251387.37	Аналитический метод	0.5	Закрепление отсутствует
47	939350.53	2251388.85	Аналитический метод	0.5	Закрепление отсутствует
48	939360.60	2251299.18	Аналитический метод	0.5	Закрепление отсутствует
41	939363.48	2251195.36	Аналитический метод	0.5	Закрепление отсутствует
контур 10 - 520.82 кв.м. в границах кадастрового квартала 28:26:030000					
49	939328.32	2251673.15	Аналитический метод	0.5	Закрепление отсутствует
50	939325.34	2251704.75	Аналитический метод	0.5	Закрепление отсутствует
51	939306.70	2251731.96	Аналитический метод	0.5	Закрепление отсутствует
52	939309.58	2251699.44	Аналитический метод	0.5	Закрепление отсутствует

3. Сведения о характерных точках части (частей) границы объекта

Обозначение характерных точек части границы	Координаты, м		Метод определения координат характерной точки	Средняя квадратическая погрешность положения характерной точки (Mt), м	Описание обозначения точки на местности (при наличии)
	X	Y			
1	2	3	4	5	6
49	939328.32	2251673.15	Аналитический метод	0.5	Закрепление отсутствует