



МИНИСТЕРСТВО ТРАНСПОРТА РОССИЙСКОЙ ФЕДЕРАЦИИ

ФЕДЕРАЛЬНОЕ АГЕНТСТВО ЖЕЛЕЗНОДОРОЖНОГО ТРАНСПОРТА
(РОСЖЕЛДОР)

РАСПОРЯЖЕНИЕ

11 ноября 2021

Москва

№

44-543-р

Об установлении публичного сервитута в интересах Дирекции по комплексной реконструкции железных дорог и строительству объектов железнодорожного транспорта – филиала открытого акционерного общества «Российские железные дороги»

В соответствии с Земельным кодексом Российской Федерации, статьей 4 Федерального закона от 31.07.2020 № 254-ФЗ «Об особенностях регулирования отдельных отношений в целях модернизации и расширения магистральной инфраструктуры и о внесении изменений в отдельные законодательные акты Российской Федерации», пунктом 5.3.18 (3) Положения о Федеральном агентстве железнодорожного транспорта, утвержденного постановлением Правительства Российской Федерации от 30.07.2004 № 397, и на основании ходатайства Дирекции по комплексной реконструкции железных дорог и строительству объектов железнодорожного транспорта – филиала открытого акционерного общества «Российские железные дороги» (далее – Дирекция), поступившего с письмом Дирекции от 21.10.2021 № ИСХ-12342/ДКРС и письмом от 29.10.2021 № ИСХ-12763/ДКРС:

1. Установить публичный сервитут на срок 33 месяца в интересах Дирекции (ОГРН 1037739877295, ИНН 7708503727) в отношении:

1) земельного участка с кадастровым номером 27:07:0000000:60 площадью 89 кв.м, с адресным ориентиром: Хабаровский край, Комсомольский муниципальный район;

2) земельного участка с кадастровым номером 27:07:0050115:1176 площадью 266 кв.м, с адресным ориентиром: Хабаровский край, Комсомольский муниципальный район, село Гайтер;

3) земельного участка с кадастровым номером 27:07:0000000:824 площадью 450 кв.м, с адресным ориентиром: Хабаровский край, Комсомольский муниципальный район;

4) земельного участка с кадастровым номером 27:07:0050115:1177 площадью 5 кв.м, с адресным ориентиром: Хабаровский край, Комсомольский муниципальный район, село Гайтер;

5) земельного участка с кадастровым номером 27:07:0050114:995 площадью 913 кв.м, с адресным ориентиром: Хабаровский край, Комсомольский муниципальный район, село Большая Картель.

6) земель в границах кадастрового квартала 27:07:0050115 площадью 1158 кв.м, с адресным ориентиром: Хабаровский край, Комсомольский муниципальный район;

7) земель в границах кадастрового квартала 27:07:0050122 площадью 13327 кв.м, с адресным ориентиром: Хабаровский край, Комсомольский муниципальный район.

2. Срок, в течение которого использование земельного участка (его части) и (или) расположенного на нем объекта недвижимости в соответствии с их разрешенным использованием будет невозможно или существенно затруднено (при возникновении таких обстоятельств) не более 12 месяцев.

3. Утвердить границы публичного сервитута общей площадью 16208 кв. м согласно прилагаемому графическому описанию местоположения границ публичного сервитута и перечням координат характерных точек вышеуказанных границ, являющихся неотъемлемой частью настоящего распоряжения.

4. Публичный сервитут устанавливается в целях обеспечения строительства, реконструкции объектов инфраструктуры при реализации объекта: «Второй главный путь на перегоне Гайтер – Картель Дальневосточной железной дороги» в рамках реализации проекта «Увеличение пропускной способности участка Тайшет – порты Дальнего Востока (Восточный полигон)» на основании документации по планировке территории (проекта планировки территории и проекта межевания территории), утвержденной распоряжением Федерального агентства железнодорожного транспорта от 17.05.2021 № АБ -153-р.

5. Порядок расчета и внесения платы за публичный сервитут в отношении земельного участка, находящегося в государственной или муниципальной собственности и не обремененного правами третьих лиц, устанавливается в соответствии со статьей 39.46 Земельного кодекса Российской Федерации.

6. Управлению финансов, инвестиций и капитального строительства Федерального агентства железнодорожного транспорта:

1) направить в соответствии с Федеральным законом от 13.07.2015 № 218-ФЗ «О государственной регистрации недвижимости» копию настоящего распоряжения в филиал ФГБУ «ФКП Росреестра» по Хабаровскому краю;

2) направить копию настоящего распоряжения в Дирекцию;

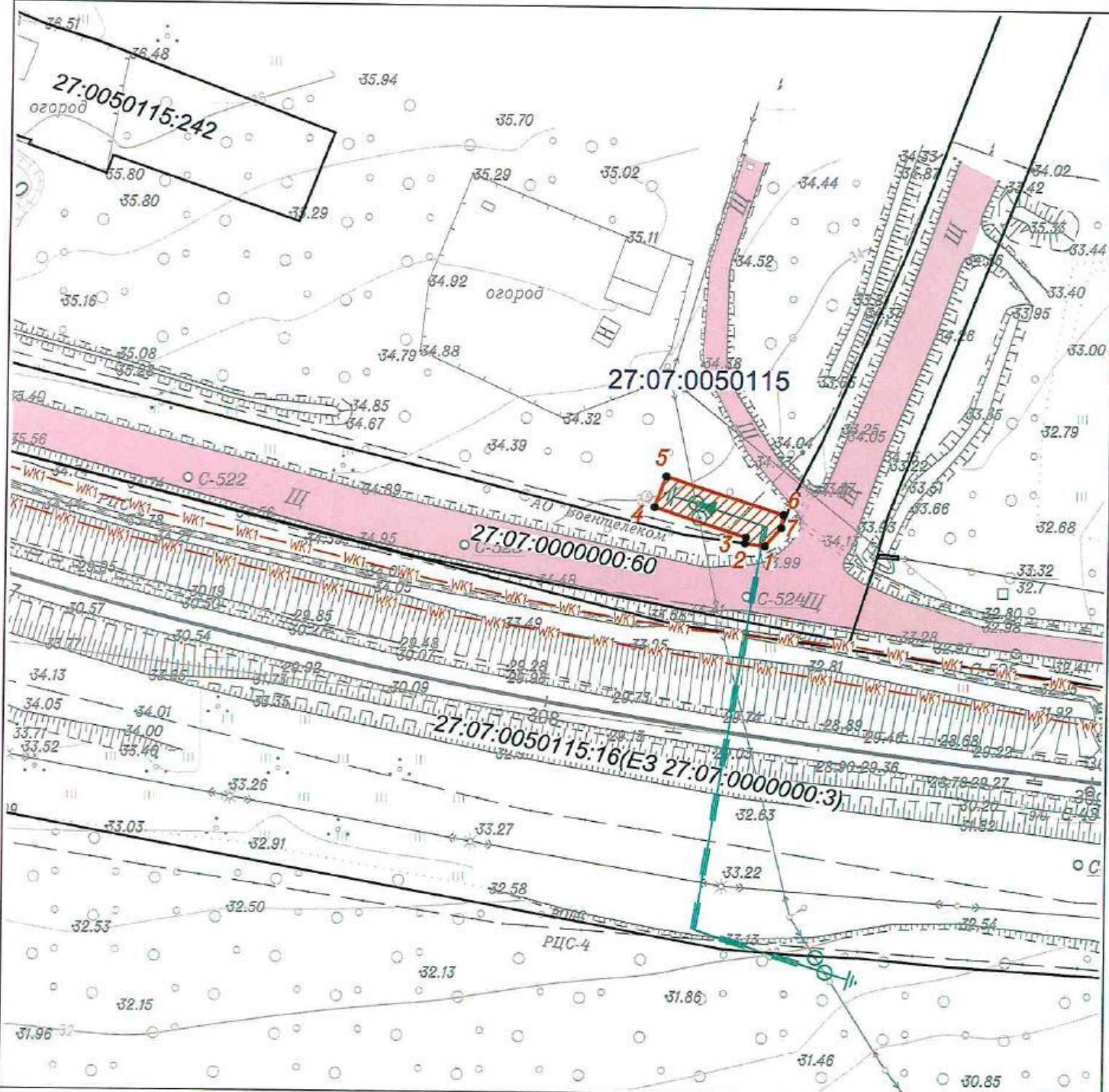
3) обеспечить размещение настоящего распоряжения на официальном сайте Федерального агентства железнодорожного транспорта в информационно-коммуникационной сети «Интернет».

Заместитель руководителя





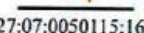
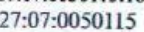
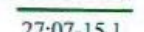
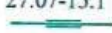


А.О. Иванов

Графическое описание местоположения границ публичного сервитута
 Схема расположения границ публичного сервитута
 для обеспечения строительства объектов инфраструктуры,
 при реализации объекта: «Второй главный путь на перегоне Гайтер – Кармель Дальневосточной железной дороги»,
 в рамках инвестиционного проекта: «Увеличение пропускной способности участка Тайшет – порты Дальнего Востока
 (Восточный полигон)»,
 расположенных: Хабаровский край, Комсомольский муниципальный район
 в кадастровом квартале 27:07:0050115, на землях государственная собственность на которые не разграничена.



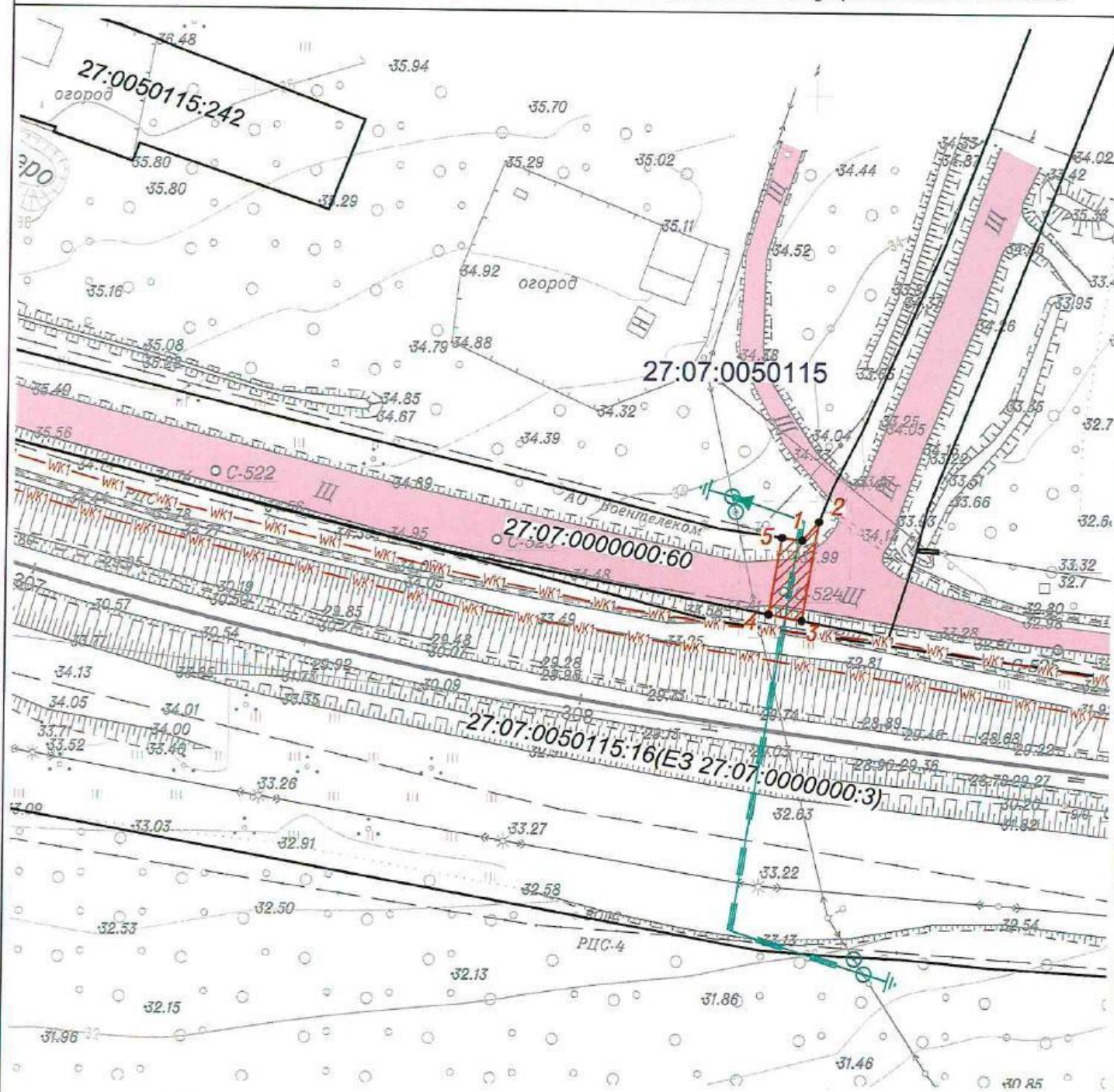
масштаб 1:1000

Используемые условные знаки и обозначения:

-  - проектные границы публичного сервитута
-  - характерные точки границы публичного сервитута
-  27:07:0050115:16 - граница земельного участка сведения о которой содержится в ЕГРН
-  27:07:0050115 - обозначение (номер) земельного участка учтенного в ЕГРН
-  27:07-15.1 - обозначение кадастрового квартала
-  - границы Гурского лесничества
-  - реестровый номер границы Гурского лесничества
-  - проектируемая кабельная линия в труде




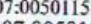


Графическое описание местоположения границ публичного сервитута для обеспечения строительства объектов инфраструктуры, при реализации объекта: «Второй главный путь на перегоне Гайтер – Картель Дальнеокеанской железной дороги», в рамках инвестиционного проекта: «Увеличение пропускной способности участка Тайшет – порты Дальнего Востока (Восточный полигон)», расположенных: Хабаровский край, Комсомольский муниципальный район в кадастровом квартале 27:07:0050115, на землях государственная собственность на которые не разграничена.				
Местоположение земельного участка (публичного сервитута)		Хабаровский край, Комсомольский муниципальный район в кадастровом квартале 27:07:0050115, на землях государственная собственность на которые не разграничена.		
Система координат		МСК 27, зона 3		
Площадь публичного сервитута		136 м2		
Перечень характерных точек				
Обозначение характерных точек границы	Координаты, м		Метод определения координат характерной точки	Средняя квадратичная погрешность положения характерной точки
	X	Y		
1	2	3	4	5
1	664221.16	3337798.50	Аналитический метод	0,1
2	664221.65	3337794.88		0,1
3	664222.73	3337795.05		0,1
4	664228.10	3337778.47		0,1
5	664233.65	3337780.50		0,1
6	664226.88	3337801.81		0,1
7	664224.50	3337801.44		0,1
1	664221.16	3337798.50		0,1

Графическое описание местоположения границ публичного сервитута
 Схема расположения границ публичного сервитута
 для обеспечения строительства объектов инфраструктуры,
 при реализации объекта: «Второй главный путь на перегоне Гайтер – Картель Дальневосточной железной дороги»,
 в рамках инвестиционного проекта: «Увеличение пропускной способности участка Тайшет – порты Дальнего Востока
 (Восточный полигон)»
 расположенных: Хабаровский край, Комсомольский муниципальный район
 на земельном участке с кадастровым номером 27:07:0000000:60, находящегося в государственной собственности.



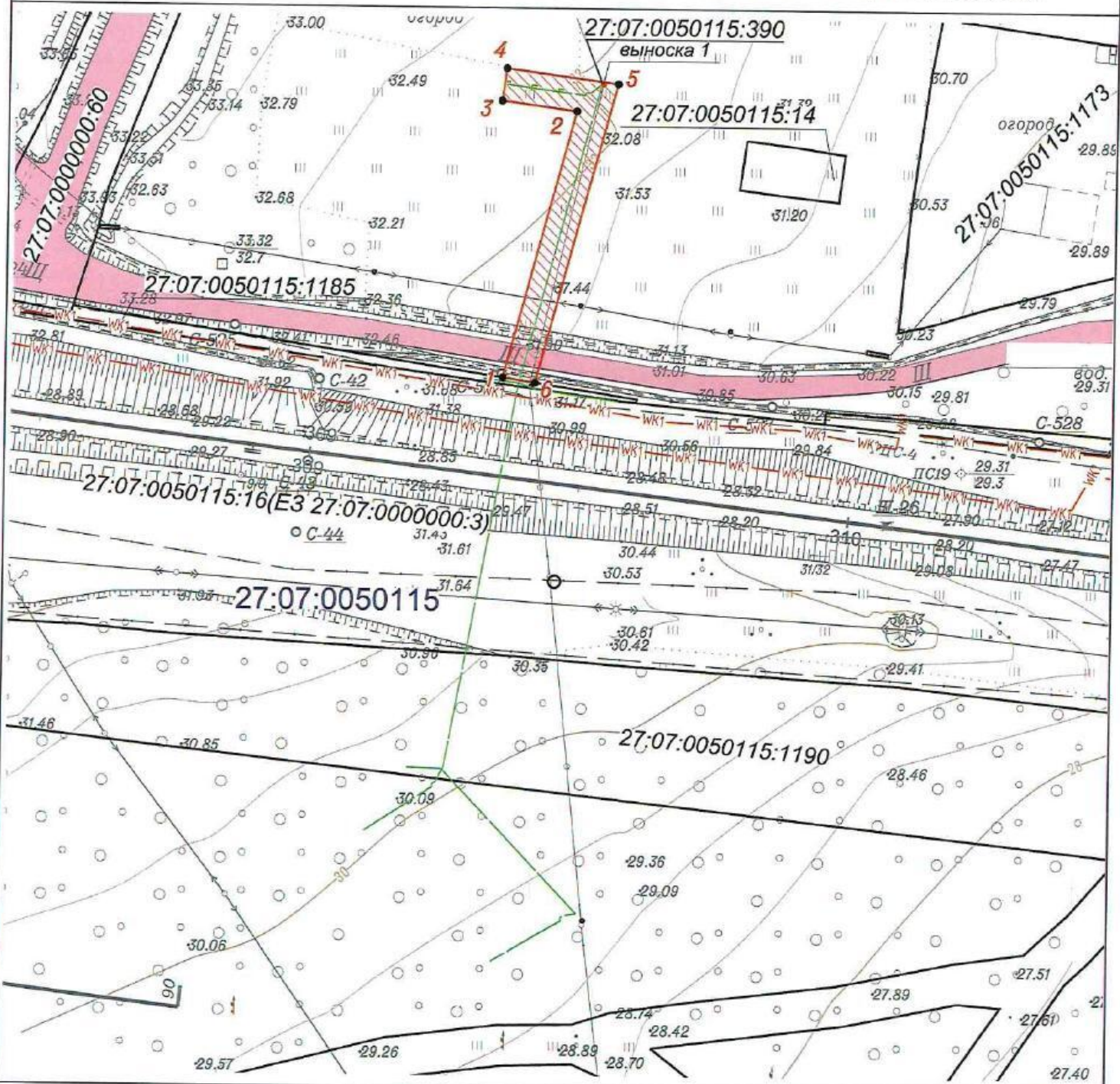
масштаб 1:1000

Используемые условные знаки и обозначения:

-  - проектные границы публичного сервитута
-  - характерные точки границы публичного сервитута
-  - граница земельного участка сведения о котором содержится в ЕГРН
-  - обозначение (номер) земельного участка учтенного в ЕГРН
-  - обозначение кадастрового квартала
-  - проектируемая кабельная линия в трубе



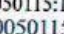




<p>Графическое описание местоположения границ публичного сервитута для обеспечения строительства объектов инфраструктуры, при реализации объекта: «Второй главный путь на перегоне Гайтер – Картель Дальневосточной железной дороги», в рамках инвестиционного проекта: «Увеличение пропускной способности участка Тайшет – порты Дальнего Востока (Восточный полигон)», расположенных: Хабаровский край, Комсомольский муниципальный район на земельном участке с кадастровым номером 27:07:0000000-60, находящегося в государственной собственности.</p>				
<p>Местоположение земельного участка (публичного сервитута)</p>		<p>Хабаровский край, Комсомольский муниципальный район на земельном участке с кадастровым номером 27:07:0000000-60, находящегося в государственной собственности.</p>		
<p>Система координат</p>		<p>МСК 27, зона 3</p>		
<p>Площадь публичного сервитута</p>		<p>89 м2</p>		
<p>Перечень характерных точек</p>				
<p>Обозначение характерных точек границы</p>	<p>Координаты, м</p>		<p>Метод определения координат характерной точки</p>	<p>Средняя квадратичная погрешность положения характерной точки</p>
	<p>X</p>	<p>Y</p>		
<p>1</p>	<p>2</p>	<p>3</p>	<p>4</p>	<p>5</p>
1	664221.16	3337798.50	Аналитический метод	0,1
2	664224.50	3337801.44		0,1
3	664206.86	3337798.54		0,1
4	664207.96	3337792.64		0,1
5	664221.64	3337794.88		0,1
1	664221.16	3337798.50		0,1

Графическое описание местоположения границ публичного сервитута
 Схема расположения границ публичного сервитута
 для обеспечения строительства объектов инфраструктуры,
 при реализации объекта: «Второй главный путь на перегоне Гайтер – Картель Дальневосточной железной дороги»,
 в рамках инвестиционного проекта: «Увеличение пропускной способности участка Тайшет – порты Дальнего Востока
 (Восточный полигон)»,
 расположенных: Хабаровский край, Комсомольский муниципальный район
 в кадастровом квартале 27:07:0050115, на землях государственная собственность на которые не разграничена.



масштаб 1:1000

Используемые условные знаки и обозначения:

-  - проектные границы публичного сервитута
-  - характерные точки границы публичного сервитута
-  - граница земельного участка сведения о которой содержится в ЕГРН
-  27:07:0050115:16 - обозначение (номер) земельного участка учтенного в ЕГРН
-  27:07:0050115 - обозначение кадастрового квартала
-  - проектируемые кабели связи выносимые на период строительства
-  - проектируемые кабели связи



масштаб 1:200

Графическое описание местоположения границ публичного сервитута для обеспечения строительства объектов инфраструктуры, при реализации объекта: «Второй главный путь на перегоне Гайтер – Картель Дальневосточной железной дороги», в рамках инвестиционного проекта: «Увеличение пропускной способности участка Тайшет – порты Дальнего Востока (Восточный полигон)», расположенных: Хабаровский край, Комсомольский муниципальный район в кадастровом квартале 27:07:0050115, на землях государственная собственность на которые не разграничена.

Местоположение земельного участка (публичного сервитута)	Хабаровский край, Комсомольский муниципальный район в кадастровом квартале 27:07:0050115, на землях государственная собственность на которые не разграничена.
----------------------------------------------------------	---------------------------------------------------------------------------------------------------------------------------------------------------------------

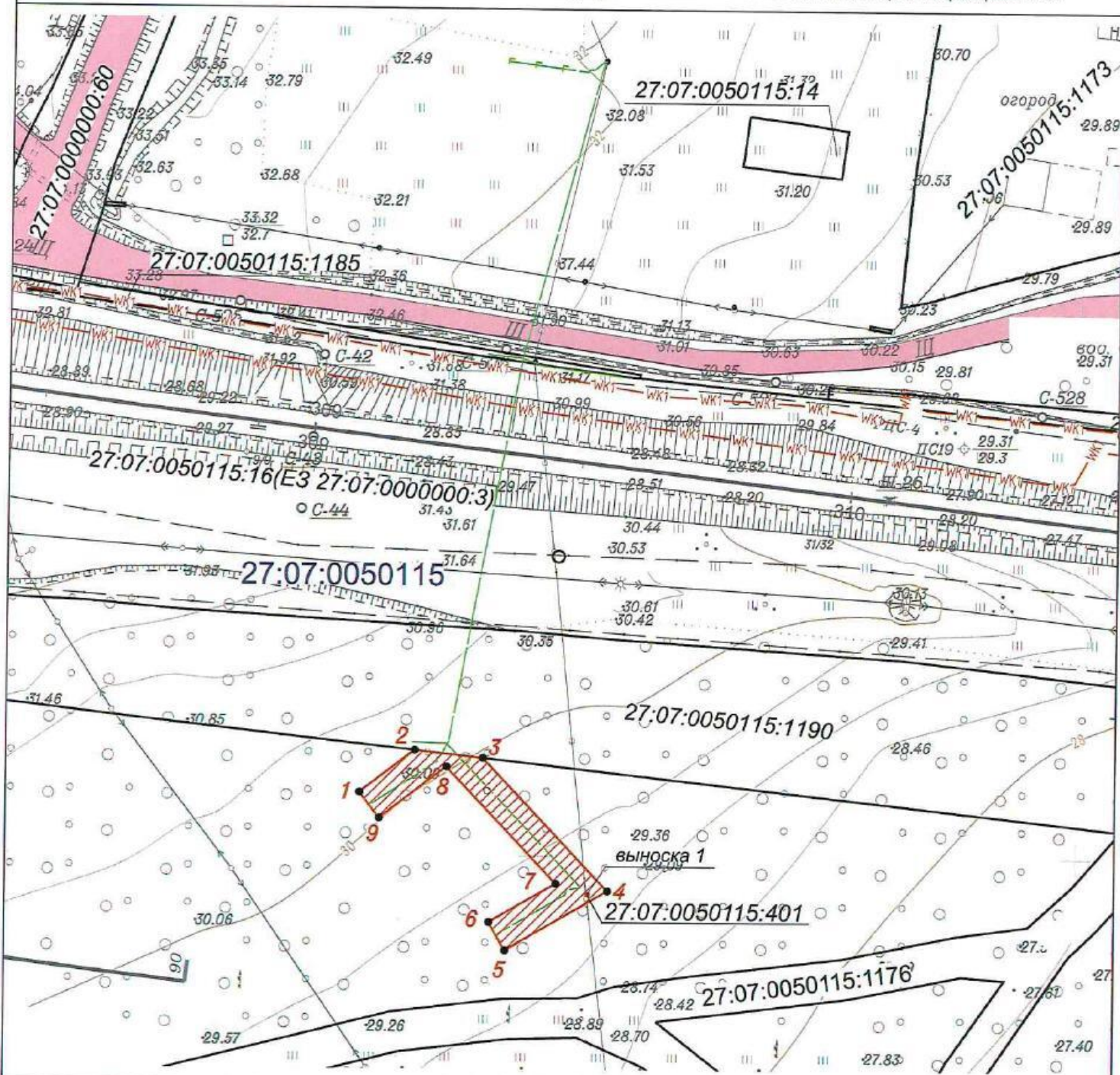
Система координат	МСК 27, зона 3
-------------------	----------------

Площадь публичного сервитута	425 м2
------------------------------	--------

Перечень характерных точек



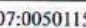
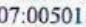



Обозначение характерных точек границы	Координаты, м		Метод определения координат характерной точки	Средняя квадратичная погрешность положения характерной точки
	X	Y		
1	2	3	4	5
1	664192.99	3337893.64	Аналитический метод	0,1
2	664241.70	3337906.61		0,1
3	664243.53	3337892.81		0,1
4	664249.48	3337893.60		0,1
5	664246.75	3337914.16		0,1
6	664192.07	3337899.61		0,1
1	664192.99	3337893.64		0,1
7	664246.82	3337911.17	Аналитический метод	0,1
8	664246.72	3337911.10		0,1
9	664246.60	3337911.08		0,1
10	664246.48	3337911.10		0,1
11	664246.38	3337911.17		0,1
12	664246.31	3337911.27		0,1
13	664246.29	3337911.39		0,1
14	664246.31	3337911.51		0,1
15	664246.38	3337911.61		0,1
16	664246.48	3337911.68		0,1
17	664246.60	3337911.70		0,1
18	664246.72	3337911.68		0,1
19	664246.82	3337911.61		0,1
20	664246.89	3337911.51		0,1
21	664246.91	3337911.39		0,1
22	664246.89	3337911.27	0,1	
7	664246.82	3337911.17	0,1	

Графическое описание местоположения границ публичного сервитута
 Схема расположения границ публичного сервитута
 для обеспечения строительства объектов инфраструктуры
 при реализации объекта: «Второй главный путь на перегоне Гайтер – Картель Дальневосточной железной дороги»,
 в рамках инвестиционного проекта: «Увеличение пропускной способности участка Тайшет – порты Дальнего Востока
 (Восточный полигон)»
 расположенных: Хабаровский край, Комсомольский муниципальный район
 в кадастровом квартале 27:07:0050115, на землях государственная собственность на которые не разграничена.



масштаб 1:1000

Используемые условные знаки и обозначения:

-  - проектные границы публичного сервитута
-  - характерные точки границы публичного сервитута
-  - граница земельного участка сведения о которой содержится в ЕГРН
-  - обозначение (номер) земельного участка учтенного в ЕГРН
-  - обозначение кадастрового квартала
-  - проектируемые кабели связи выносимые на период строительства
-  - проектируемые кабели связи

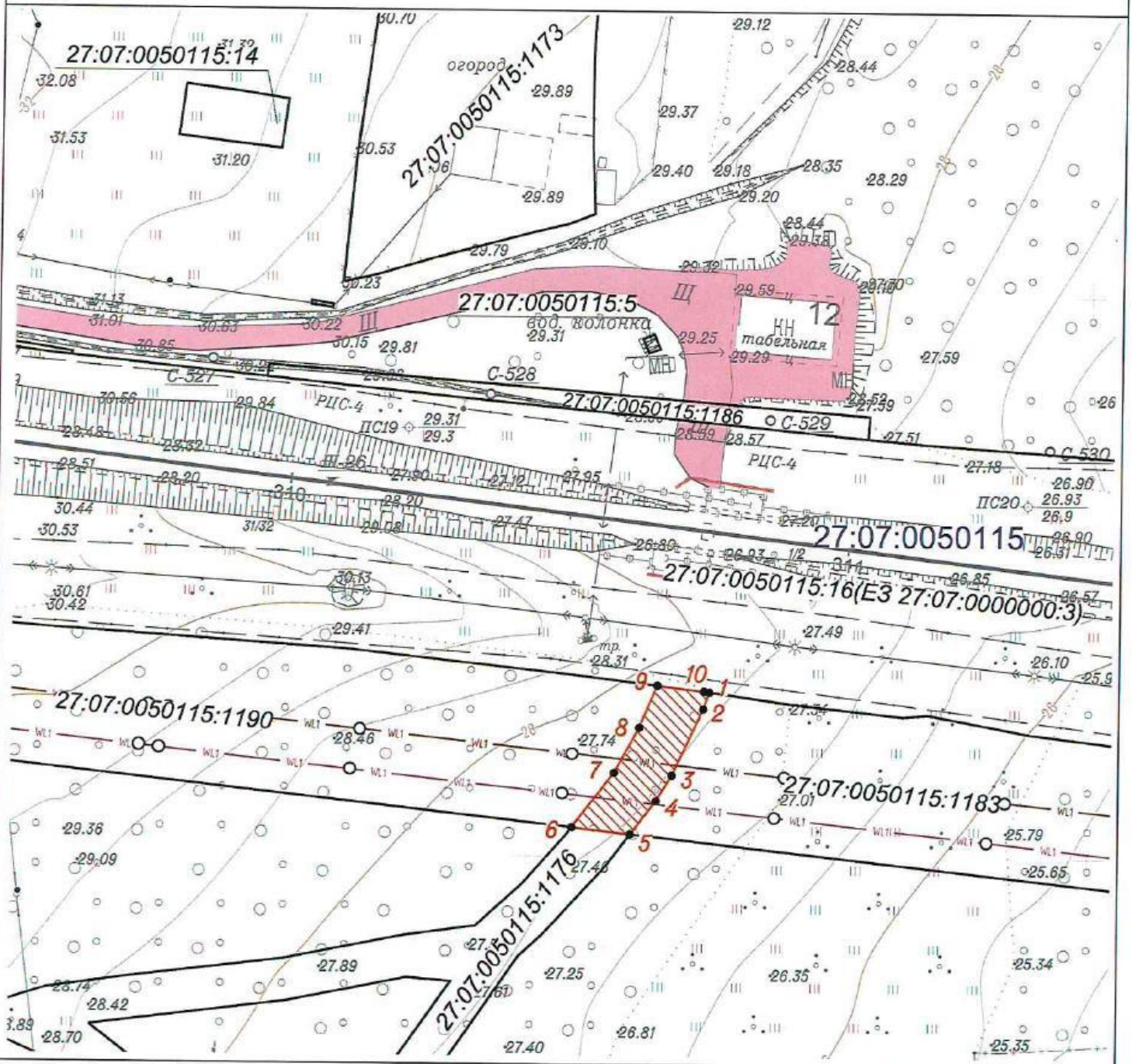
выноска 1



масштаб 1200






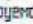

Графическое описание местоположения границ публичного сервитута для обеспечения строительства объектов инфраструктуры, при реализации объекта: «Второй главный путь на перегоне Гайтер – Картель Дальневосточной железной дороги», в рамках инвестиционного проекта: «Увеличение пропускной способности участка Тайшет – порты Дальнего Востока (Восточный полигон)», расположенных: Хабаровский край, Комсомольский муниципальный район в кадастровом квартале 27:07:0050115, на землях государственная собственность на которые не разграничена.				
Местоположение земельного участка (публичного сервитута)	Хабаровский край, Комсомольский муниципальный район в кадастровом квартале 27:07:0050115, на землях государственная собственность на которые не разграничена.			
Система координат		МСК 27, зона 3		
Площадь публичного сервитута		398 м ²		
Перечень характерных точек				
Обозначение характерных точек границы	Координаты, м		Метод определения координат характерной точки	Средняя квадратичная погрешность положения характерной точки
	X	Y		
1	2	3	4	5
1	664111.62	3337867.46	Аналитический метод	0,1
2	664119.41	3337877.59		0,1
3	664118.03	3337890.20		0,1
4	664093.62	3337913.46		0,1
5	664082.55	3337894.58		0,1
6	664087.73	3337891.55		0,1
7	664094.97	3337903.89		0,1
8	664116.38	3337883.48		0,1
9	664106.86	3337871.12		0,1
1	664111.62	3337867.46		0,1
10	664093.10	3337909.52	Аналитический метод	0,1
11	664092.98	3337909.50		0,1
12	664092.86	3337909.52		0,1
13	664092.76	3337909.59		0,1
14	664092.69	3337909.69		0,1
15	664092.67	3337909.81		0,1
16	664092.69	3337909.93		0,1
17	664092.76	3337910.03		0,1
18	664092.86	3337910.10		0,1
19	664092.98	3337910.12		0,1
20	664093.10	3337910.10		0,1
21	664093.20	3337910.03		0,1
22	664093.27	3337909.93		0,1
23	664093.29	3337909.81		0,1
24	664093.27	3337909.69		0,1
25	664093.20	3337909.59		0,1
10	664093.10	3337909.52		0,1

Графическое описание местоположения границ публичного сервитута
 Схема расположения границ публичного сервитута
 для обеспечения строительства объектов инфраструктуры,
 при реализации объекта: «Второй главный путь на перегоне Гайтер – Кармель Дальневосточной железной дороги»,
 в рамках инвестиционного проекта: «Увеличение пропускной способности участка Тайшет – порты Дальнего Востока
 (Восточный полигон)»
 расположенных: Хабаровский край, Комсомольский муниципальный район, с. Гайтер
 на земельном участке с кадастровым номером 27-07-0050115-1176, находящегося в муниципальной собственности.



масштаб 1:1000

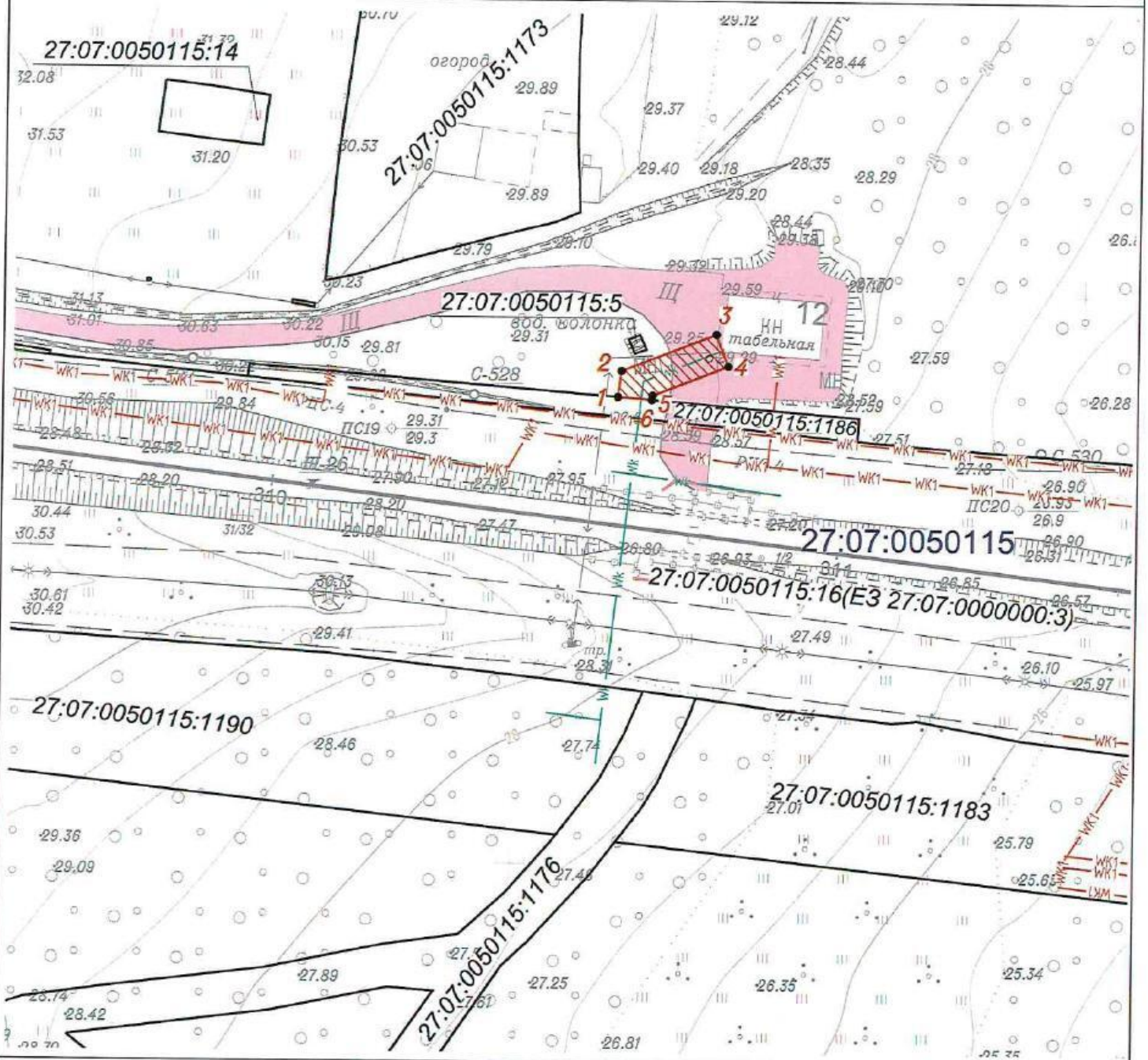
Используемые условные знаки и обозначения:

-  - проектные границы публичного сервитута
-  - 4 - характерные точки границы публичного сервитута
-  - граница земельного участка сведения о котором содержатся в ЕГРН
- 27-07-0050115-16 - обозначение (номер) земельного участка учтенного в ЕГРН
- 27-07-0050115 - обозначение кадастрового квартала
-  WK - проектируемые кабельные линии К/Л-0,4 кВ
-  WK1 - проектируемые кабели связи
-  WL1 - проектируемая воздушная линия ВЛ3-10 кВ (СЦБ) (подготовительный этап)
-  WL1 - проектируемая воздушная линия ВЛ3-10 кВ (ЛЭ) (подготовительный этап)

Графическое описание местоположения границ публичного сервитута для обеспечения строительства объектов инфраструктуры, при реализации объекта: «Второй главный путь на перегоне Гайтер – Картель Дальневосточной железной дороги», в рамках инвестиционного проекта: «Увеличение пропускной способности участка Тайшет – порты Дальнего Востока (Восточный полигон)», расположенных: Хабаровский край, Комсомольский муниципальный район, с. Гайтер на земельном участке с кадастровым номером 27-07-0050115-1176, находящегося в муниципальной собственности.




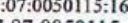
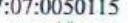




Местоположение земельного участка (публичного сервитута)	Хабаровский край, Комсомольский муниципальный район, с. Гайтер на земельном участке с кадастровым номером 27-07-0050115-1176, находящегося в муниципальной собственности.			
Система координат	МСК 27, зона 3			
Площадь публичного сервитута	266 м ²			
Перечень характерных точек				
Обозначение характерных точек границы	Координаты, м		Метод определения координат характерной точки	Средняя квадратичная погрешность положения характерной точки
	X	Y		
1	2	3	4	5
1	664129.29	3338032.41	Аналитический метод	0,1
2	664126.28	3338031.37		0,1
3	664114.44	3338025.88		0,1
4	664109.83	3338023.07		0,1
5	664103.92	3338018.56		0,1
6	664105.12	3338008.16		0,1
7	664114.88	3338015.61		0,1
8	664122.91	3338019.97		0,1
9	664130.43	3338023.14		0,1
10	664129.43	3338031.49		0,1
1	664129.29	3338032.41		0,1

Графическое описание местоположения границ публичного сервитута
 Схема расположения границ публичного сервитута
 для обеспечения строительства объектов инфраструктуры,
 при реализации объекта: «Второй главный путь на перегоне Гайтер – Картель Дальневосточной железной дороги»,
 в рамках инвестиционного проекта: «Увеличение пропускной способности участка Тайшет – порты Дальнего Востока
 (Восточный полигон)»
 расположенных: Хабаровский край, Комсомольский муниципальный район
 в кадастровом квартале 27:07:0050115, на землях государственная собственность на которые не разграничена.



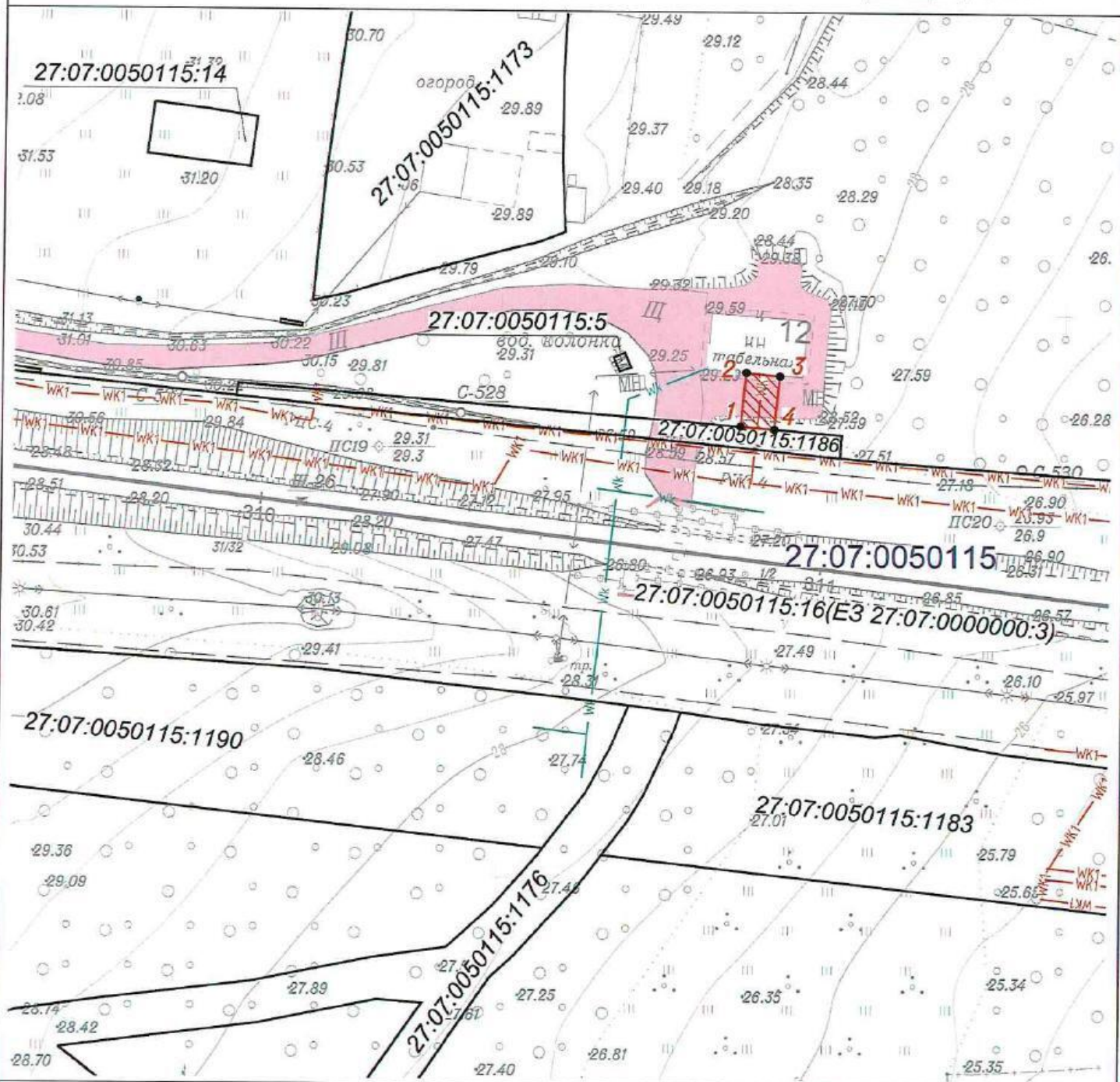
масштаб 1:1000

Используемые условные знаки и обозначения:

-  - проектные границы публичного сервитута
-  - характерные точки границы публичного сервитута
-  - граница земельного участка сведения о котором содержится в ЕГРН
-  - обозначение (номер) земельного участка учтенного в ЕГРН
-  - обозначение кадастрового квартала
-  - проектируемые кабельные линии КЛ-0,4 кВ
-  - проектируемые кабели связи
-  - проектируемая воздушная линия ВЛ3-10 кВ (СЦБ) (подготовительный этап)
-  - проектируемая воздушная линия ВЛ3-10 кВ (ПЭ) (подготовительный этап)




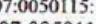





<p>Графическое описание местоположения границ публичного сервитута для обеспечения строительства объектов инфраструктуры, при реализации объекта: «Второй главный путь на перегоне Гайтер – Картель Дальневожосточной железной дороги», в рамках инвестиционного проекта: «Увеличение пропускной способности участка Тайшет – порты Дальнего Востока (Восточный полигон)», расположенных: Хабаровский край, Комсомольский муниципальный район в кадастровом квартале 27:07:0050115, на землях государственная собственность на которые не разграничена.</p>				
<p>Местоположение земельного участка (публичного сервитута)</p>		<p>Хабаровский край, Комсомольский муниципальный район в кадастровом квартале 27:07:0050115, на землях государственная собственность на которые не разграничена.</p>		
<p>Система координат</p>		<p>МСК 27, зона 3</p>		
<p>Площадь публичного сервитута</p>		<p>112 м2</p>		
<p>Перечень характерных точек</p>				
<p>Обозначение характерных точек границы</p>	<p>Координаты, м</p>		<p>Метод определения координат характерной точки</p>	<p>Средняя квадратичная погрешность положения характерной точки</p>
	<p>X</p>	<p>Y</p>		
1	2	3	4	5
1	664182.09	3338018.04	Аналитический метод	0,1
2	664186.66	3338018.63		0,1
3	664193.15	3338035.18		0,1
4	664187.56	3338037.37		0,1
5	664182.36	3338024.11		0,1
6	664181.62	3338024.01		0,1
1	664182.09	3338018.04		0,1

Графическое описание местоположения границ публичного сервитута
 Схема расположения границ публичного сервитута
 для обеспечения строительства объектов инфраструктуры,
 при реализации объекта: «Второй главный путь на перегоне Гайтер – Картель Дальневосточной железной дороги»,
 в рамках инвестиционного проекта: «Увеличение пропускной способности участка Тайшет – порты Дальнего Востока
 (Восточный полигон)»
 расположенных: Хабаровский край, Комсомольский муниципальный район
 в кадастровом квартале 27:07:0050115, на землях государственная собственность на которые не разграничена.



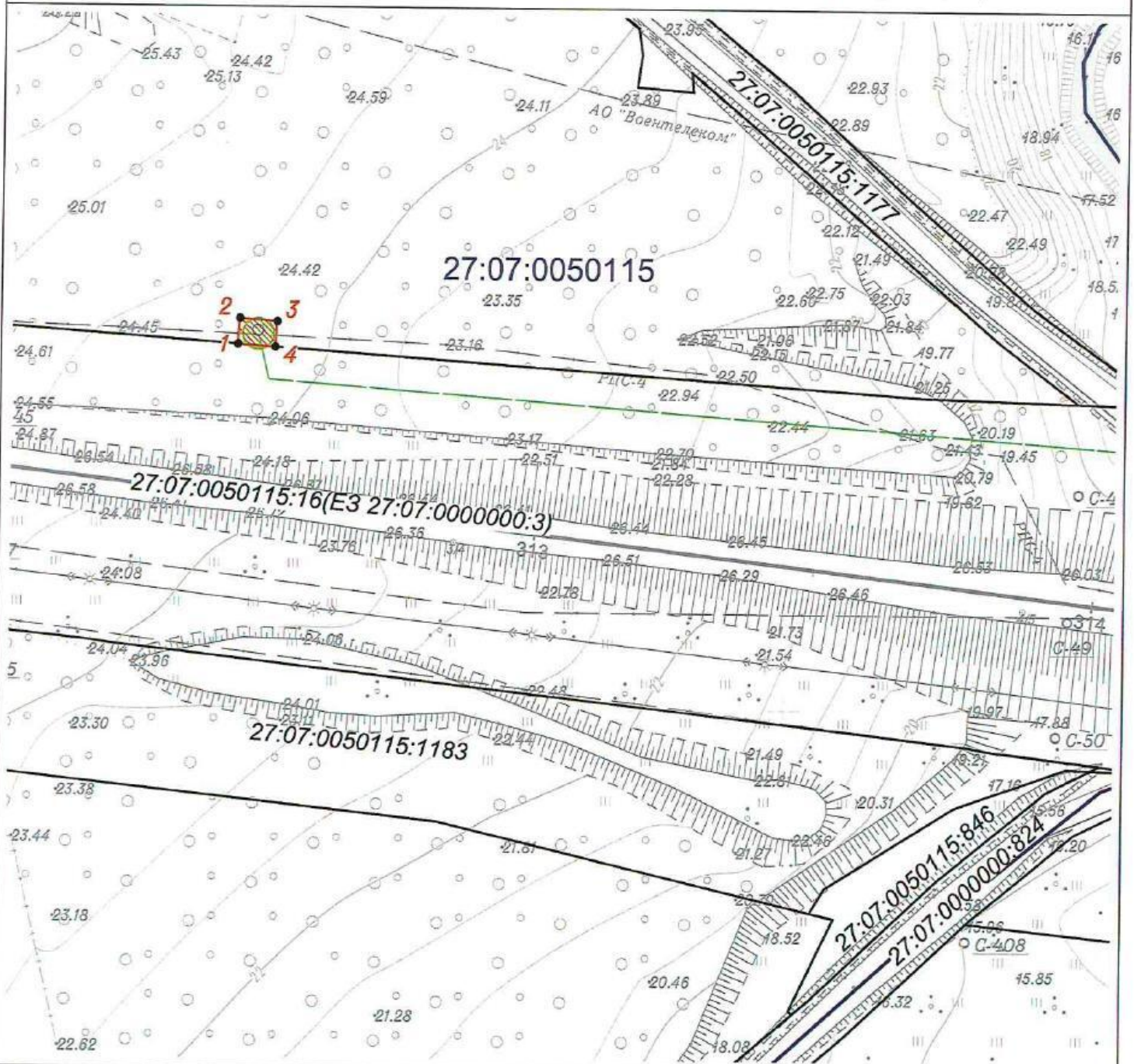
масштаб 1:1000

Используемые условные знаки и обозначения:

-  - проектные границы публичного сервитута
-  - характерные точки границы публичного сервитута
-  - граница земельного участка сведения о которой содержится в ЕГРН
-  - обозначение (номер) земельного участка учтенного в ЕГРН
-  - обозначение кадастрового квартала
-  - проектируемые кабельные линии КЛ-0,4 кВ
-  - проектируемые кабели связи
-  - проектируемая воздушная линия ВЛ3-10 кВ (СЦБ) (подготовительный этап)
-  - проектируемая воздушная линия ВЛ3-10 кВ (ПЗ) (подготовительный этап)







<p>Графическое описание местоположения границ публичного сервитута для обеспечения строительства объектов инфраструктуры, при реализации объекта: «Второй главный путь на перегоне Гайтер – Кармель Дальневосточной железной дороги», в рамках инвестиционного проекта: «Увеличение пропускной способности участка Тайшет – порты Дальнего Востока (Восточный полигон)», расположенных: Хабаровский край, Комсомольский муниципальный район в кадастровом квартале 27:07:0050115, на землях государственная собственность на которые не разграничена.</p>				
<p>Местоположение земельного участка (публичного сервитута)</p>		<p>Хабаровский край, Комсомольский муниципальный район в кадастровом квартале 27:07:0050115, на землях государственная собственность на которые не разграничена.</p>		
<p>Система координат</p>		<p>МСК 27, зона 3</p>		
<p>Площадь публичного сервитута</p>		<p>57 м2</p>		
<p>Перечень характерных точек</p>				
Обозначение характерных точек границы	Координаты, м		Метод определения координат характерной точки	Средняя квадратичная погрешность положения характерной точки
	X	Y		
1	2	3	4	5
1	664180.20	3338042.47	Аналитический метод	0,1
2	664189.65	3338043.40		0,1
3	664189.06	3338049.37		0,1
4	664179.67	3338048.45		0,1
1	664180.20	3338042.47		0,1

Графическое описание местоположения границ публичного сервитута
 Схема расположения границ публичного сервитута
 для обеспечения строительства объектов инфраструктуры,
 при реализации объекта: «Второй главный путь на перегоне Гайтер – Картель Дальневосточной железной дороги»,
 в рамках инвестиционного проекта: «Увеличение пропускной способности участка Тайшет – порты Дальнего Востока
 (Восточный полигон)»
 расположенных: Хабаровский край, Комсомольский муниципальный район
 в кадастровом квартале 27:07:0050115, на землях государственная собственность на которые не разграничена.



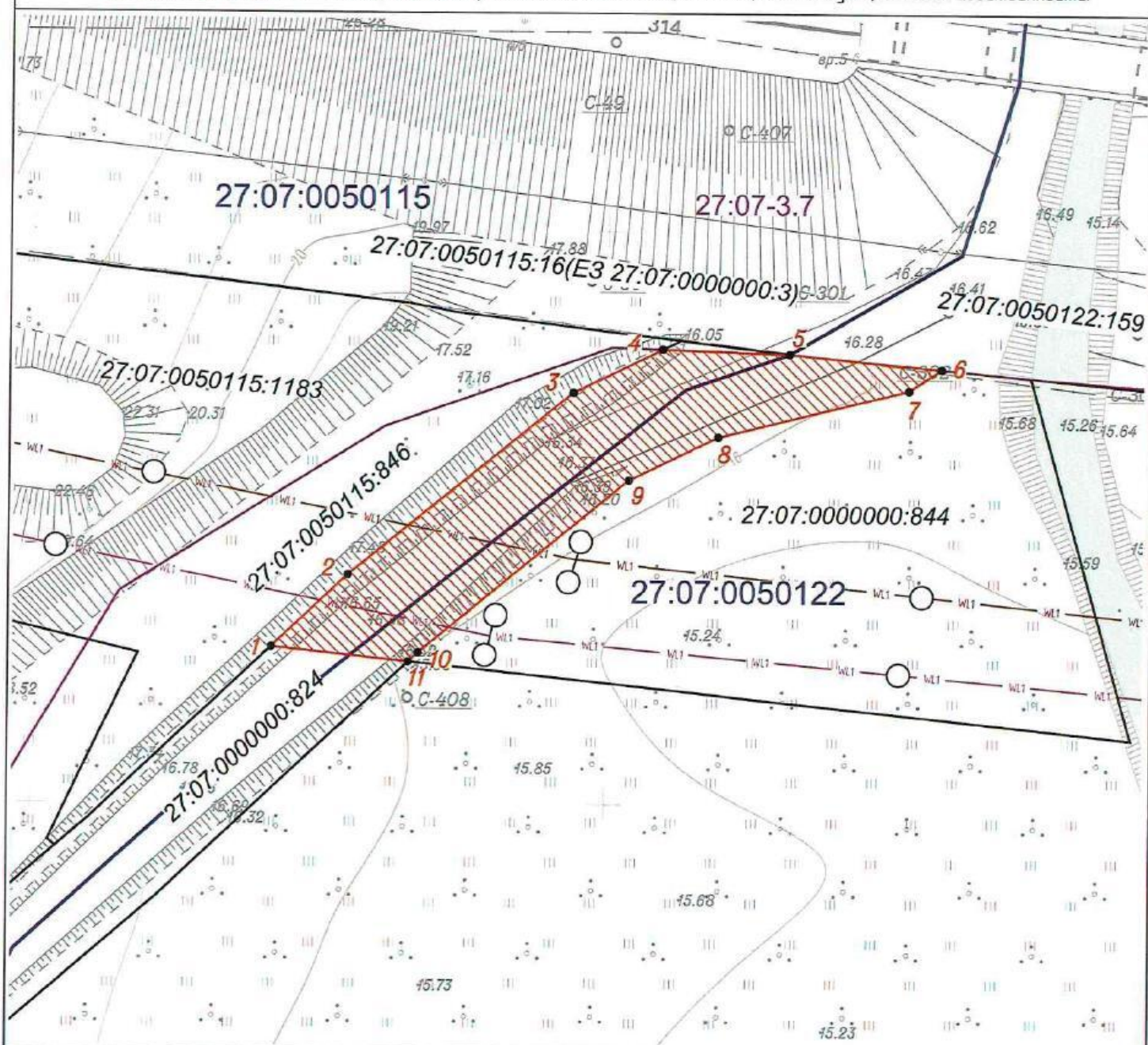
масштаб 1:1000

Используемые условные знаки и обозначения:

-  - проектные границы публичного сервитута
-  - характерные точки границ публичного сервитута
-  - границы земельного участка сведения о котором содержатся в ЕГРН
- 27:07:0050115:16 - обозначение (номер) земельного участка учтенного в ЕГРН
- 27:07:0050115 - обозначение кадастрового квартала
-  - проектируемые кабели связи выносимые на период строительства
-  - проектируемая соединительная муфта на медножильном кабеле связи на этапе подготовки территории
-  - проектируемые кабели связи






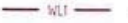
<p>Графическое описание местоположения границ публичного сервитута для обеспечения строительства объектов инфраструктуры, при реализации объекта: «Второй главный путь на перегоне Гайтер – Картель Дальневосточной железной дороги», в рамках инвестиционного проекта: «Увеличение пропускной способности участка Тайшет – порты Дальнего Востока (Восточный полигон)», расположенных: Хабаровский край, Комсомольский муниципальный район в кадастровом квартале 27-07-0050115, на землях государственная собственность на которые не разграничена.</p>				
<p>Местоположение земельного участка (публичного сервитута)</p>		<p>Хабаровский край, Комсомольский муниципальный район в кадастровом квартале 27-07-0050115, на землях государственная собственность на которые не разграничена.</p>		
<p>Система координат</p>		<p>МСК 27, зона 3</p>		
<p>Площадь публичного сервитута</p>		<p>30 м2</p>		
<p>Перечень характерных точек</p>				
<p>Обозначение характерных точек границы</p>	<p>Координаты, м</p>		<p>Метод определения координат характерной точки</p>	<p>Средняя квадратичная погрешность положения характерной точки</p>
	<p>X</p>	<p>Y</p>		
<p>1</p>	<p>2</p>	<p>3</p>	<p>4</p>	<p>5</p>
<p>1</p>	<p>664164.55</p>	<p>3338202.46</p>	<p>Аналитический метод</p>	<p>0,1</p>
<p>2</p>	<p>664169.10</p>	<p>3338202.80</p>		<p>0,1</p>
<p>3</p>	<p>664168.60</p>	<p>3338209.41</p>		<p>0,1</p>
<p>4</p>	<p>664164.07</p>	<p>3338209.11</p>		<p>0,1</p>
<p>1</p>	<p>664164.55</p>	<p>3338202.46</p>		<p>0,1</p>

Графическое описание местоположения границ публичного сервитута
 Схема расположения границ публичного сервитута
 для обеспечения строительства объектов инфраструктуры,
 при реализации объекта: «Второй главный путь на перегоне Гаитер – Картель Дальневосточной железной дороги»,
 в рамках инвестиционного проекта: «Увеличение пропускной способности участка Тайшет – порты Дальнего Востока
 (Восточный полигон)»
 расположенных: Хабаровский край, Комсомольский муниципальный район
 на земельном участке с кадастровым номером 27:07:0000000:824, находящегося в муниципальной собственности.



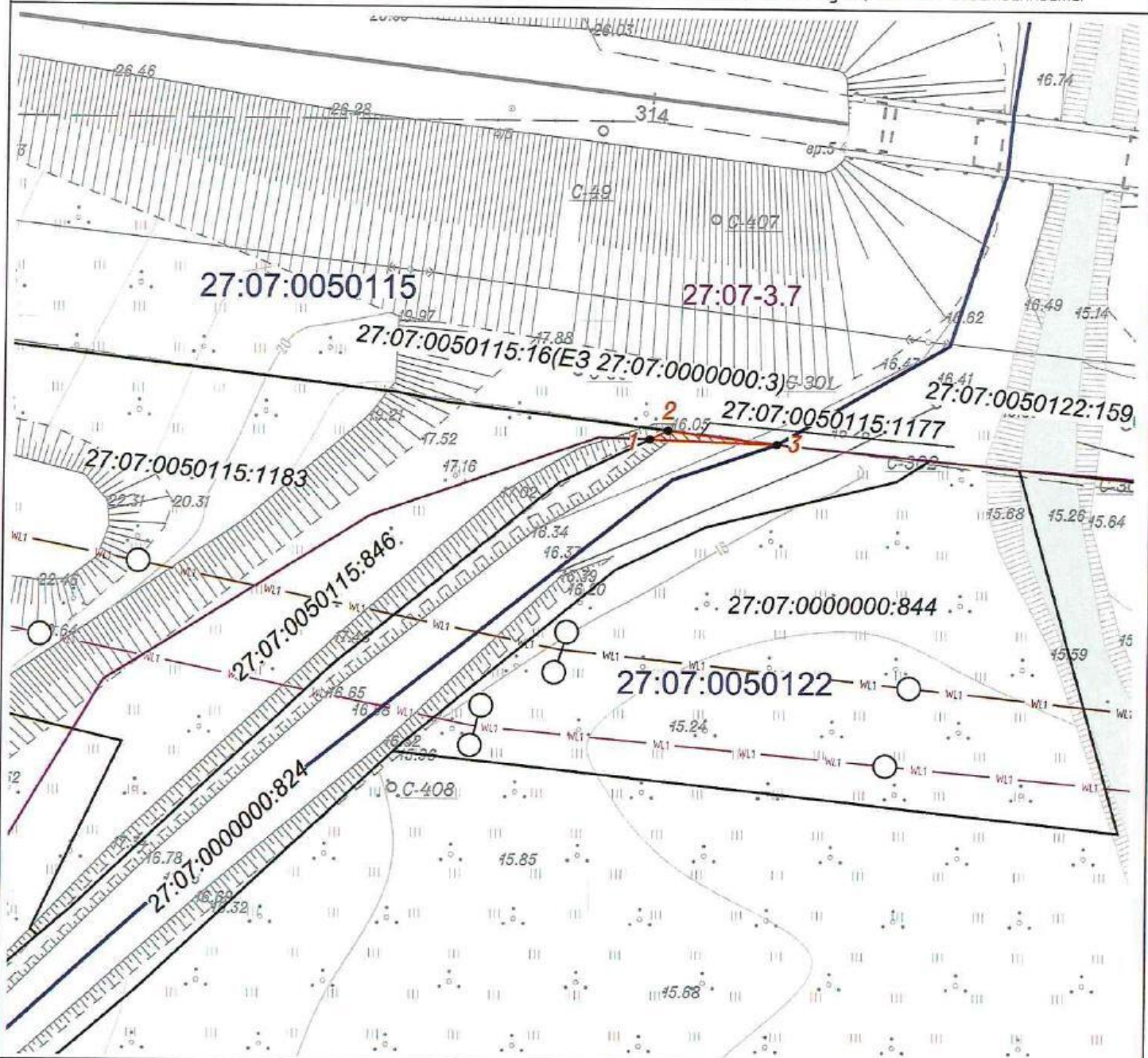
масштаб 1:500

Используемые условные знаки и обозначения:

-  - проектные границы публичного сервитута
-  - характерные точки границы публичного сервитута
-  - граница земельного участка сведения о котором содержится в ЕГРН
- 27:07:0050115:16 - обозначение (номер) земельного участка учтенного в ЕГРН
-  - граница кадастрового квартала
- 27:07:0050115 - обозначение кадастрового квартала
- 27:07-3.1 - граница Гаитерского сельского поселения
-  - проектируемая воздушная линия ВЛЗ-10 кВ (СЦБ) (подготовительный этап)
-  - проектируемая воздушная линия ВЛЗ-10 кВ (ПЗ) (подготовительный этап)








Графическое описание местоположения границ публичного сервитута для обеспечения строительства объектов инфраструктуры, при реализации объекта: «Второй главный путь на перегоне Гайтер – Картель Дальневосточной железной дороги», в рамках инвестиционного проекта: «Увеличение пропускной способности участка Тайшет – порты Дальнего Востока (Восточный полигон)», расположенных: Хабаровский край, Комсомольский муниципальный район на земельном участке с кадастровым номером 27:07:0000000:824, находящегося в муниципальной собственности.				
Местоположение земельного участка (публичного сервитута)	Хабаровский край, Комсомольский муниципальный район на земельном участке с кадастровым номером 27:07:0000000:824, находящегося в муниципальной собственности.			
Система координат		МСК 27, зона 3		
Площадь публичного сервитута		450 м2		
Перечень характерных точек				
Обозначение характерных точек границы	Координаты, м		Метод определения координат характерной точки	Средняя квадратичная погрешность положения характерной точки
	X	Y		
1	2	3	4	5
1	664063.73	3338320.92	Аналитический метод	0,1
2	664070.04	3338327.55		0,1
3	664085.97	3338347.07		0,1
4	664089.77	3338354.84		0,1
5	664089.39	3338365.90		0,1
6	664088.12	3338379.18		0,1
7	664086.25	3338376.35		0,1
8	664082.14	3338359.74		0,1
9	664078.35	3338351.97		0,1
10	664063.24	3338333.70		0,1
11	664062.45	3338332.85		0,1
1	664063.73	3338320.92	0,1	

Графическое описание местоположения границ публичного сервитута
 Схема расположения границ публичного сервитута
 для обеспечения строительства объектов инфраструктуры,
 при реализации объекта: «Второй главный путь на перегоне Гаузер – Картель Дальневосточной железной дороги»,
 в рамках инвестиционного проекта: «Увеличение пропускной способности участка Тайшет – порты Дальнего Востока
 (Восточный полигон)»
 расположенных: Хабаровский край, Комсомольский муниципальный район, с.Гаузер
 на земельном участке с кадастровым номером 27:07:0050115:1177, находящегося в муниципальной собственности.



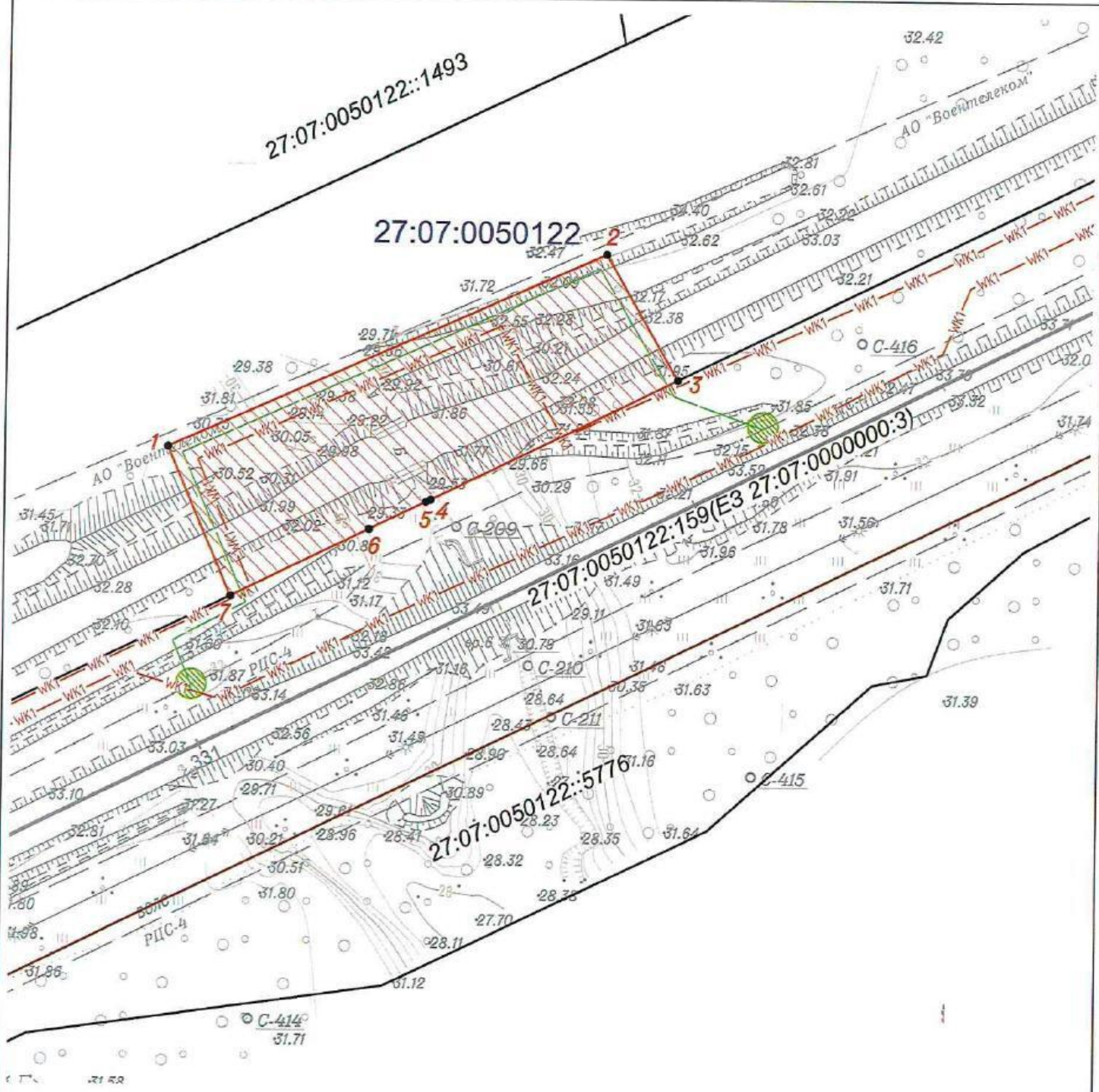
масштаб 1:500

Используемые условные знаки и обозначения:

- | | |
|-------------------------------------------------------------------------------------|-------------------------------------------------------------------------|
|  | - проектные границы публичного сервитута |
|  | - характерные точки границы публичного сервитута |
|  | - граница земельного участка сведения о котором содержится в ЕГРН |
| 27:07:0050115:16 | - обозначение (номер) земельного участка учтенного в ЕГРН |
|  | - граница кадастрового квартала |
| 27:07:0050115 | - обозначение кадастрового квартала |
|  | - граница Гаузерского сельского поселения |
| 27:07:3.1 | - реестровый номер границы Гаузерского сельского поселения |
|  | - проектируемая воздушная линия ВЛ3-10 кВ (СЦБ) (подготовительный этап) |
|  | - проектируемая воздушная линия ВЛ3-10 кВ (ПЗ) (подготовительный этап) |

<p>Графическое описание местоположения границ публичного сервитута для обеспечения строительства объектов инфраструктуры, при реализации объекта: «Второй главный путь на перегоне Гайтер – Картель Дальневосточной железной дороги», в рамках инвестиционного проекта: «Увеличение пропускной способности участка Тайшет – порты Дальнего Востока (Восточный полигон)», расположенных: Хабаровский край, Комсомольский муниципальный район, с.Гайтер на земельном участке с кадастровым номером 27-07-0050115-1177, находящегося в муниципальной собственности.</p>				
<p>Местоположение земельного участка (публичного сервитута)</p>		<p>Хабаровский край, Комсомольский муниципальный район, с.Гайтер на земельном участке с кадастровым номером 27-07-0050115-1177, находящегося в муниципальной собственности.</p>		
<p>Система координат</p>		<p>МСК 27, зона 3</p>		
<p>Площадь публичного сервитута</p>		<p>5 м2</p>		
<p>Перечень характерных точек</p>				
<p>Обозначение характерных точек границы</p>	<p>Координаты, м</p>		<p>Метод определения координат характерной точки</p>	<p>Средняя квадратичная погрешность положения характерной точки</p>
	<p>X</p>	<p>Y</p>		
<p>1</p>	<p>2</p>	<p>3</p>	<p>4</p>	<p>5</p>
<p>1</p>	<p>664089.78</p>	<p>3338354.86</p>	<p>Аналитический метод</p>	<p>0,1</p>
<p>2</p>	<p>664090.54</p>	<p>3338356.42</p>		<p>0,1</p>
<p>3</p>	<p>664089.39</p>	<p>3338365.90</p>		<p>0,1</p>
<p>1</p>	<p>664089.78</p>	<p>3338354.86</p>		<p>0,1</p>

Графическое описание местоположения границ публичного сервитута
 Схема расположения границ публичного сервитута
 для обеспечения строительства объектов инфраструктуры,
 при реализации объекта: «Второй главный путь на перегоне Гайтер – Кармель Дальнебосточной железной дороги»,
 в рамках инвестиционного проекта: «Увеличение пропускной способности участка Тайшет – порты Дальнего Востока
 (Восточный полигон)»
 расположенных: Хабаровский край, Комсомольский муниципальный район
 в кадастровом квартале 27:07:0050122, на землях государственная собственность на которые не разграничена.



масштаб 1:1000

Используемые условные знаки и обозначения:

- | | |
|------------------------------------------------------------------------------------------------------------------------------------------------------------------------------------------------------------------------------------------------------------------------------------------------------------------------------------------------------------------------------------------------------------------------------------------------------------------------------------------------------------------------------------------------------------------------------------------------------------------------------------------------------------------------------------------------------------------------------------------------------------------------------------------------------------------------------------------------------------------------------------------------------------------|-------------------------------------------------------------------------------------------------------------------------------------------------------------------------------------------------------------------------------------------------------------------------------------------------------------------------------------------------------------------------------------------------------------------------------------------------------------------------------------------------------------------------------------------------------------------------------------------------------------------------------------------------------------------|
| <ul style="list-style-type: none">  - проектные границы публичного сервитута  - характерные точки границы публичного сервитута  - границы земельного участка сведения о котором содержатся в ЕГРН  - обозначение (номер) земельного участка учтенного в ЕГРН  - граница кадастрового квартала  - обозначение кадастрового квартала | <ul style="list-style-type: none">  - проектируемые кабели связи выносимые на период строительства  - проектируемая соединительная муфта на междоульном кабеле связи на этапе подготовки территории  - WK1 - проектируемые кабели связи  - WK2 - проектируемые кабели связи |
|------------------------------------------------------------------------------------------------------------------------------------------------------------------------------------------------------------------------------------------------------------------------------------------------------------------------------------------------------------------------------------------------------------------------------------------------------------------------------------------------------------------------------------------------------------------------------------------------------------------------------------------------------------------------------------------------------------------------------------------------------------------------------------------------------------------------------------------------------------------------------------------------------------------|-------------------------------------------------------------------------------------------------------------------------------------------------------------------------------------------------------------------------------------------------------------------------------------------------------------------------------------------------------------------------------------------------------------------------------------------------------------------------------------------------------------------------------------------------------------------------------------------------------------------------------------------------------------------|

<p>Графическое описание местоположения границ публичного сервитута для обеспечения строительства объектов инфраструктуры, при реализации объекта: «Второй главный путь на перегоне Гайтер – Картель Дальневосточной железной дороги», в рамках инвестиционного проекта: «Увеличение пропускной способности участка Тайшет – порты Дальнего Востока (Восточный полигон)», расположенных: Хабаровский край, Комсомольский муниципальный район в кадастровом квартале 27:07:0050122, на землях государственная собственность на которые не разграничена.</p>				
<p>Местоположение земельного участка (публичного сервитута)</p>		<p>Хабаровский край, Комсомольский муниципальный район в кадастровом квартале 27:07:0050122, на землях государственная собственность на которые не разграничена.</p>		
<p>Система координат</p>		<p>МСК 27, зона 3</p>		
<p>Площадь публичного сервитута</p>		<p>2464 м2</p>		
<p>Перечень характерных точек</p>				
<p>Обозначение характерных точек границы</p>	<p>Координаты, м</p>		<p>Метод определения координат характерной точки</p>	<p>Средняя квадратичная погрешность положения характерной точки</p>
	<p>X</p>	<p>Y</p>		
<p>1</p>	<p>2</p>	<p>3</p>	<p>4</p>	<p>5</p>
1	664348.63	3339987.78	Аналитический метод	0,1
2	664384.12	3340066.97		0,1
3	664361.39	3340080.22		0,1
4	664339.33	3340035.55		0,1
5	664338.89	3340034.65		0,1
6	664333.84	3340024.42		0,1
7	664321.50	3339999.42		0,1
1	664348.63	3339987.78		0,1

Графическое описание местоположения границ публичного сервитута

Схема расположения границ публичного сервитута

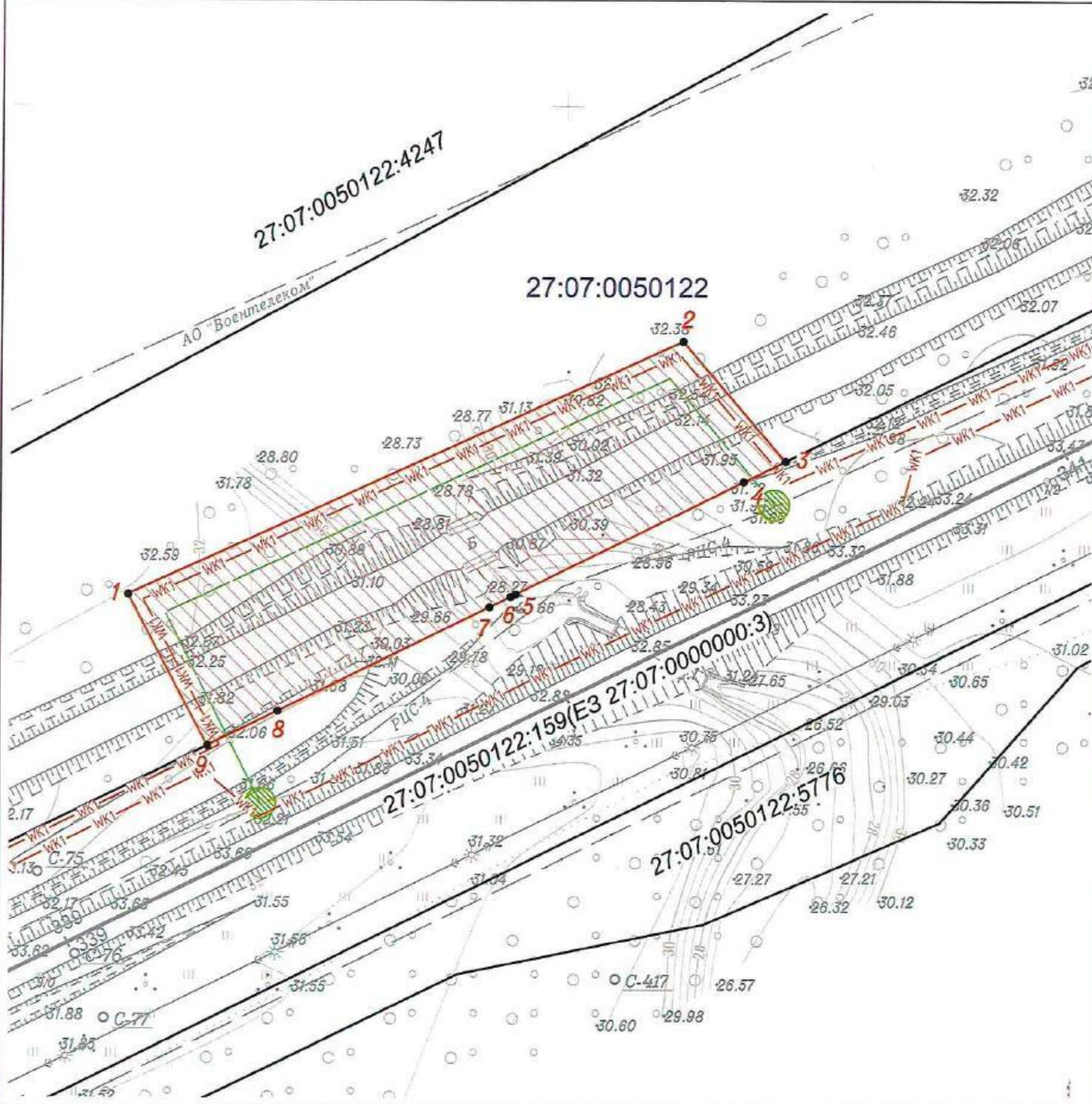
для обеспечения строительства объектов,

при реализации объекта: «Второй главный путь на перегоне Гайтер – Картель Дальневосточной железной дороги»,

в рамках инвестиционного проекта: «Увеличение пропускной способности участка Тайшет – порты Дальнего Востока (Восточный полигон)»

расположенных: Хабаровский край, Комсомольский муниципальный район

в кадастровом квартале 27:07:0050122, на землях государственная собственность на которые не разграничена.



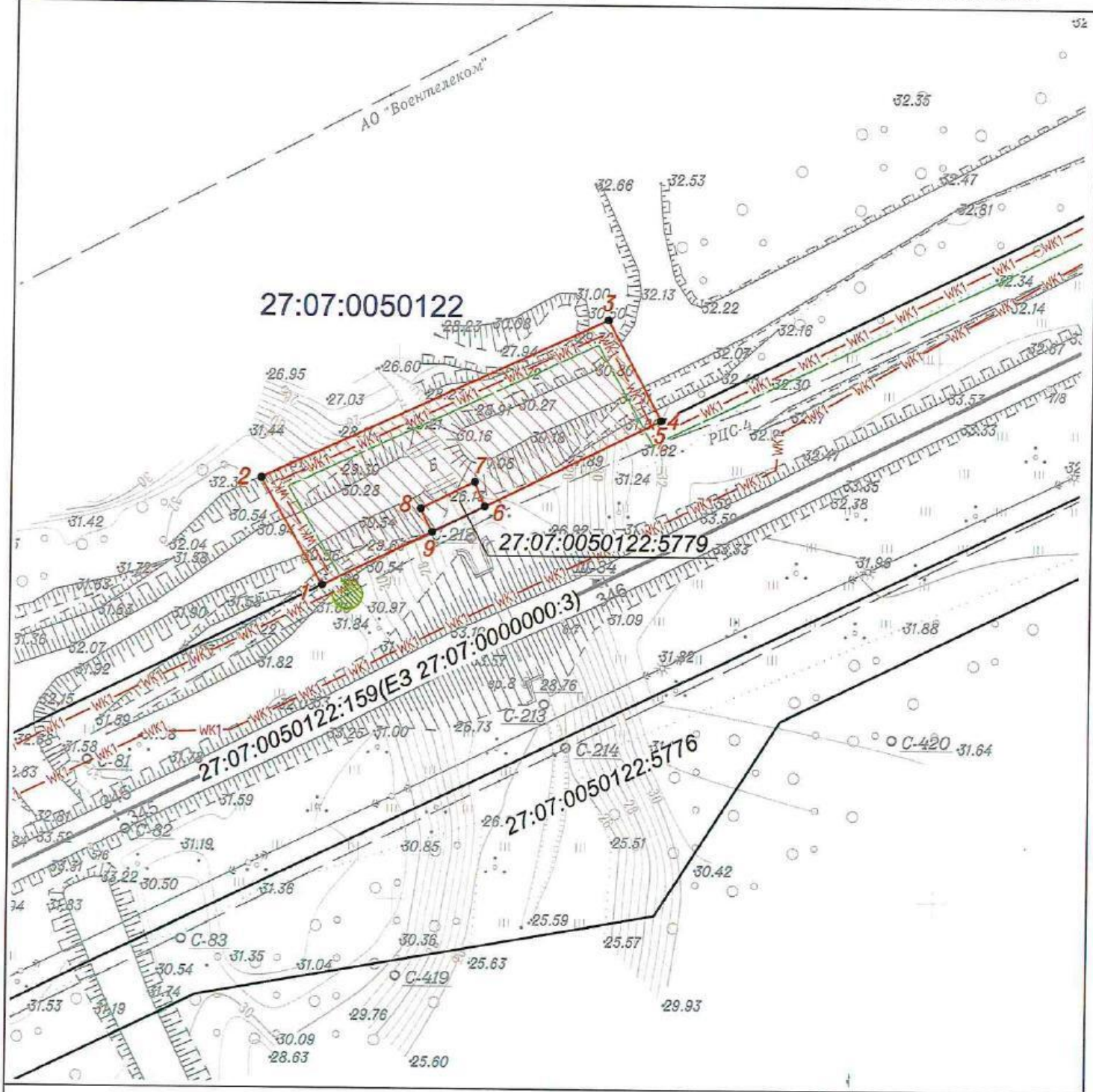
масштаб 1:1000

Используемые условные знаки и обозначения:

- | | |
|--------------------------------------------------------------------------------------------------------------------------------------------------------------------------------------------------------------------------------------------------------------------------------------------------------------------------------------------------------------------------------------------------------------------------------------------------------------------------------------------------------------------------------------------------------------------------------------------------------------------------------------------------------------------------------------------------------------------------------------------------------------------------------------------------------------------------------------------------------------------------------------------|------------------------------------------------------------------------------------------------------------------------------------------------------------------------------------------------------------------------------------------------------------------------------------------------------------------------------------------------------------------------------------------------------------------------------------------------------------------------------------|
| <p> - проектные границы публичного сервитута</p> <p> - характерные точки границы публичного сервитута</p> <p> 27:07:0050115:16 - граница земельного участка сведения о котором содержатся в ЕГРН</p> <p> 27:07:0050115 - обозначение (номер) земельного участка учтенного в ЕГРН</p> <p> - граница кадастрового квартала</p> <p> - обозначение кадастрового квартала</p> | <p> - проектируемые кабели связи выносимые на период строительства</p> <p> - проектируемая соединительная муфта на медножелезном кабеле связи на этапе подготовки территории</p> <p> WK1 - проектируемые кабели связи</p> |
|--------------------------------------------------------------------------------------------------------------------------------------------------------------------------------------------------------------------------------------------------------------------------------------------------------------------------------------------------------------------------------------------------------------------------------------------------------------------------------------------------------------------------------------------------------------------------------------------------------------------------------------------------------------------------------------------------------------------------------------------------------------------------------------------------------------------------------------------------------------------------------------------|------------------------------------------------------------------------------------------------------------------------------------------------------------------------------------------------------------------------------------------------------------------------------------------------------------------------------------------------------------------------------------------------------------------------------------------------------------------------------------|

Графическое описание местоположения границ публичного сервитута для обеспечения строительства объектов инфраструктуры, при реализации объекта: «Второй главный путь на перегоне Гайтер – Картель Дальнебосточной железной дороги», в рамках инвестиционного проекта: «Увеличение пропускной способности участка Тайшет – порты Дальнего Востока (Восточный полигон)», расположенных: Хабаровский край, Комсомольский муниципальный район в кадастровом квартале 27-07-0050122, на землях государственная собственность на которые не разграничена.				
Местоположение земельного участка (публичного сервитута)		Хабаровский край, Комсомольский муниципальный район в кадастровом квартале 27-07-0050122, на землях государственная собственность на которые не разграничена.		
Система координат		МСК 27, зона 3		
Площадь публичного сервитута		3287 м2		
Перечень характерных точек				
Обозначение характерных точек границы	Координаты, м		Метод определения координат характерной точки	Средняя квадратичная погрешность положения характерной точки
	X	Y		
1	2	3	4	5
1	664712.38	3340721.45	Аналитический метод	0,1
2	664758.06	3340821.12		0,1
3	664736.52	3340839.71		0,1
4	664732.79	3340832.20		0,1
5	664712.45	3340791.18		0,1
6	664712.00	3340790.27		0,1
7	664710.12	3340786.48		0,1
8	664691.35	3340748.47		0,1
9	664685.12	3340735.85		0,1
1	664712.38	3340721.45		0,1

Графическое описание местоположения границ публичного сервитута
 Схема расположения границ публичного сервитута
 для обеспечения строительства объектов инфраструктуры,
 при реализации объекта: «Второй главный путь на перегоне Гайтер – Картель Дальневосточной железной дороги»,
 в рамках инвестиционного проекта: «Увеличение пропускной способности участка Тайшет – порты Дальнего Востока
 (Восточный полигон)»
 расположенных: Хабаровский край, Комсомольский муниципальный район
 в кадастровом квартале 27:07:0050122, на землях государственная собственность на которые не разграничена.



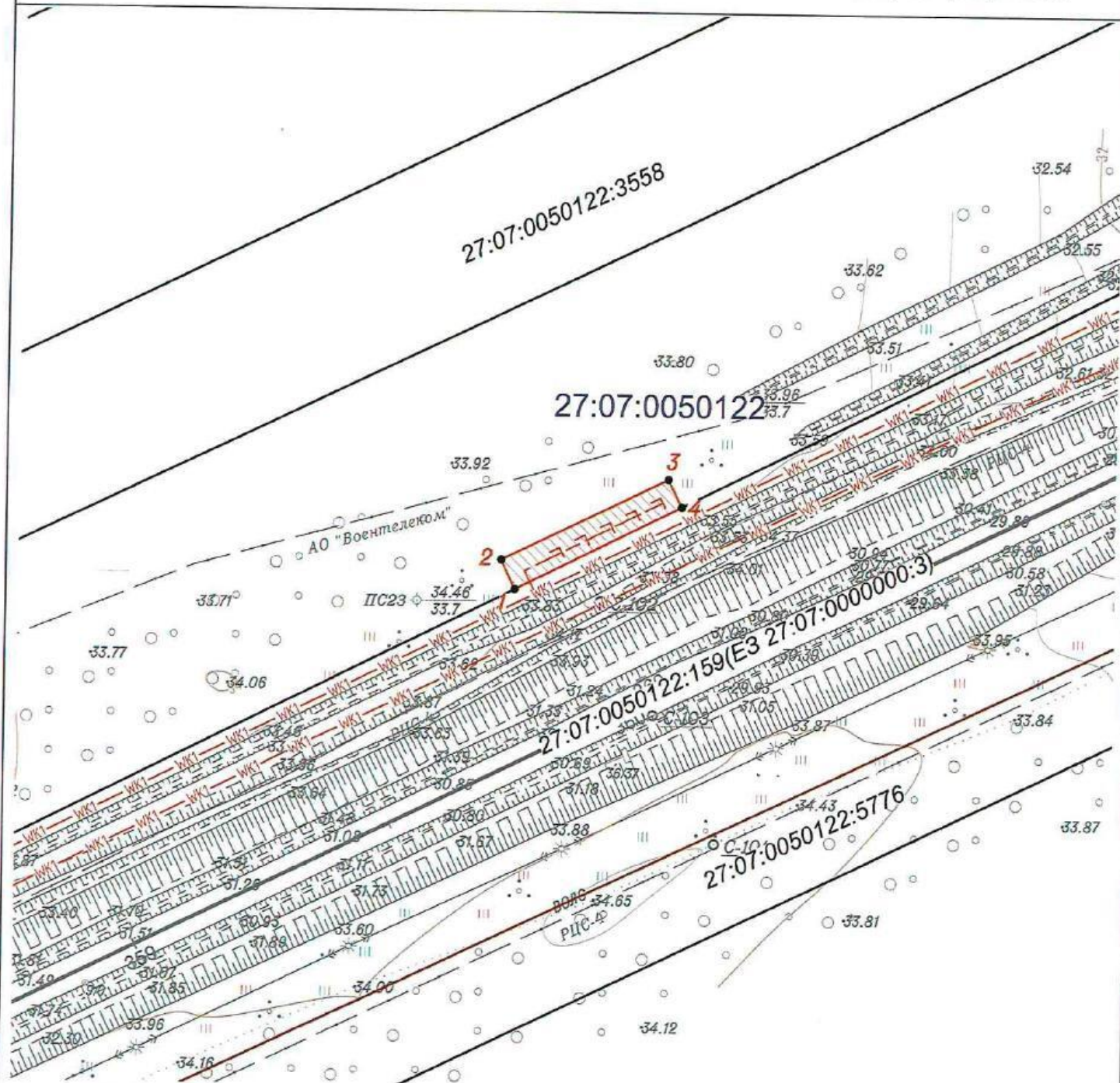
масштаб 1:1000

Используемые условные знаки и обозначения:

- | | |
|------------------------------------------------------------------------------------------------------------------------------------------------------------------------------------------------------------------------------------------------------------------------------------------------------------------------------------------------------------------------------------------------------------------------------------------------------------------------------------------------------------------------------------------------------------------------------------------------------------------------------------------------------------------------------------------------------------------------------------------------------------------------------------------------------------------------------------------------------------------------------------------------------------------|---------------------------------------------------------------------------------------------------------------------------------------------------------------------------------------------------------------------------------------------------------------------------------------------------------------------------------------------------------------------------------------------------------------------------------------------------------------------------------------------------------------------------|
| <ul style="list-style-type: none">  - проектные границы публичного сервитута  - характерные точки границы публичного сервитута  - граница земельного участка сведения о которой содержится в ЕГРН  - обозначение (номер) земельного участка учтенного в ЕГРН  - границы кадастрового квартала  - обозначение кадастрового квартала | <ul style="list-style-type: none">  - проектируемые кабели связи выносимые на период строительства  - проектируемая соединительная муфта на надземном кабеле связи на этапе подготовки территории  - проектируемые кабели связи |
|------------------------------------------------------------------------------------------------------------------------------------------------------------------------------------------------------------------------------------------------------------------------------------------------------------------------------------------------------------------------------------------------------------------------------------------------------------------------------------------------------------------------------------------------------------------------------------------------------------------------------------------------------------------------------------------------------------------------------------------------------------------------------------------------------------------------------------------------------------------------------------------------------------------|---------------------------------------------------------------------------------------------------------------------------------------------------------------------------------------------------------------------------------------------------------------------------------------------------------------------------------------------------------------------------------------------------------------------------------------------------------------------------------------------------------------------------|




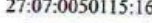
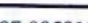



Графическое описание местоположения границ публичного сервитута для обеспечения строительства объектов инфраструктуры, при реализации объекта: «Второй главный путь на перегоне Гайтер – Картель Дальневосточной железной дороги», в рамках инвестиционного проекта: «Увеличение пропускной способности участка Тайшет – порты Дальнего Востока (Восточный полигон)», расположенных: Хабаровский край, Комсомольский муниципальный район в кадастровом квартале 27-07-0050122, на землях государственная собственность на которые не разграничена.				
Местоположение земельного участка (публичного сервитута)		Хабаровский край, Комсомольский муниципальный район в кадастровом квартале 27-07-0050122, на землях государственная собственность на которые не разграничена.		
Система координат		МСК 27, зона 3		
Площадь публичного сервитута		1479 м2		
Перечень характерных точек				
Обозначение характерных точек границы	Координаты, м		Метод определения координат характерной точки	Средняя квадратичная погрешность положения характерной точки
	Х	У		
1	2	3	4	5
1	664958.01	3341286.37	Аналитический метод	0,1
2	664977.84	3341274.89		0,1
3	665007.39	3341338.64		0,1
4	664988.89	3341348.65		0,1
5	664988.84	3341348.56		0,1
6	664972.79	3341316.18		0,1
7	664977.36	3341314.29		0,1
8	664972.35	3341304.39		0,1
9	664967.99	3341306.51		0,1
1	664958.01	3341286.37		0,1

Графическое описание местоположения границ публичного сервитута
 Схема расположения границ публичного сервитута
 для обеспечения строительства объектов инфраструктуры,
 при реализации объекта: «Второй главный путь на перегоне Гайтер – Картель Дальневосточной железной дороги»,
 в рамках инвестиционного проекта: «Увеличение пропускной способности участка Тайшет – порты Дальнего Востока
 (Восточный полигон)»
 расположенных: Хабаровский край, Комсомольский муниципальный район
 в кадастровом квартале 27:07:0050122, на землях государственная собственность на которые не разграничена.



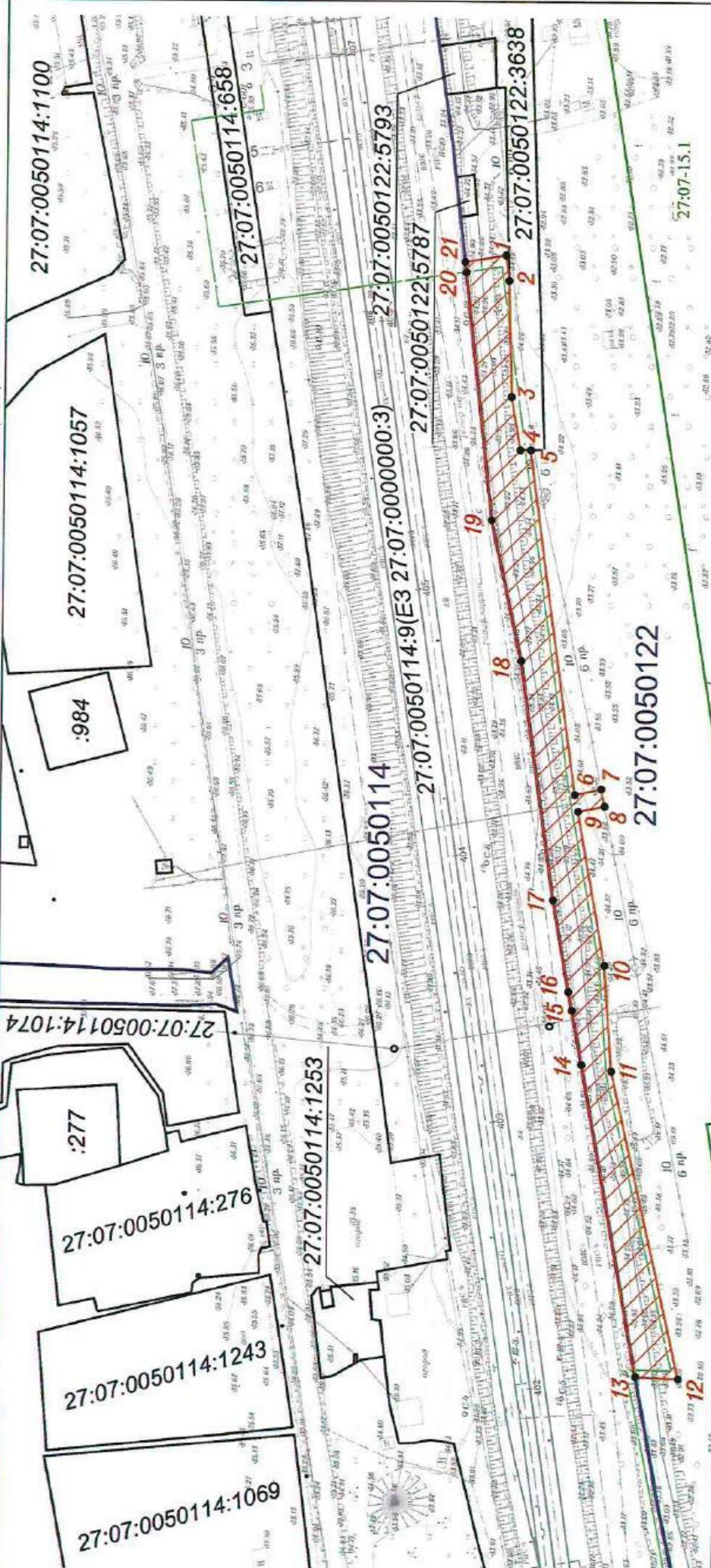
масштаб 1:1000

Используемые условные знаки и обозначения:

-  - проектные границы публичного сервитута
-  - характерные точки границы публичного сервитута
-  - граница земельного участка сведения о которой содержится в ЕГРН
-  - обозначение (номер) земельного участка учтенного в ЕГРН
-  - граница кадастрового квартала
-  - обозначение кадастрового квартала
-  - проектируемые кабели связи
-  - линейно-защитное заземление ВОЛС

Графическое описание местоположения границ публичного сервитута для обеспечения строительства объектов инфраструктуры, при реализации объекта: «Второй главный путь на перегоне Гайтер – Картель Дальневосточной железной дороги», в рамках инвестиционного проекта: «Увеличение пропускной способности участка Тайшет – порты Дальнего Востока (Восточный полигон)», расположенных: Хабаровский край, Комсомольский муниципальный район в кадастровом квартале 27:07:0050122, на землях государственная собственность на которые не разграничена.				
Местоположение земельного участка (публичного сервитута)		Хабаровский край, Комсомольский муниципальный район в кадастровом квартале 27:07:0050122, на землях государственная собственность на которые не разграничена.		
Система координат		МСК 27, зона 3		
Площадь публичного сервитута		186 м2		
Перечень характерных точек				
Обозначение характерных точек границы	Координаты, м		Метод определения координат характерной точки	Средняя квадратичная погрешность положения характерной точки
	X	Y		
1	2	3	4	5
1	665597.59	3342571.37	Аналитический метод	0,1
2	665602.84	3342568.92		0,1
3	665617.35	3342598.44		0,1
4	665612.47	3342600.90		0,1
5	665597.59	3342571.37		0,1
1	665597.59	3342571.37		0,1

Графическое описание местоположения границ публичного сервитута
 Схема расположения границ публичного сервитута
 для обеспечения строительства объектов инфраструктуры,
 при реализации объекта: «Второй главный путь на перегоне Тайтер – Картель Дальневосточной железной дороги»,
 в рамках инвестиционного проекта: «Увеличение пропускной способности участка Тайшет – порты Дальнего Востока (Восточный полигон)»
 расположенных: Хабаровский край, Комсомольский муниципальный район
 в кадастровом квартале 27:07:0050122, на землях государственной собственности на которые не разграничена.



- Используемые условные знаки и обозначения:
-  - проектные границы публичного сервитута
 -  - характерные точки границы публичного сервитута
 - 27:07:005122:16 - границы земельного участка сведения о котором содержатся в ЕГРН
 - 27:07:0050122 - обозначение (номер) земельного участка учтенного в ЕГРН
 - 27:07:0050122 - границы кадастрового квартала
 - 27:07-15.1 - обозначение кадастрового квартала
 - 27:07-15.1 - границы Гурского лесничества
 - 27:07-15.1 - реестровый номер границы Гурского лесничества
 - 27:07-15.1 - проектируемый кабель связи на этапе подготовки

Масштаб 1:2000

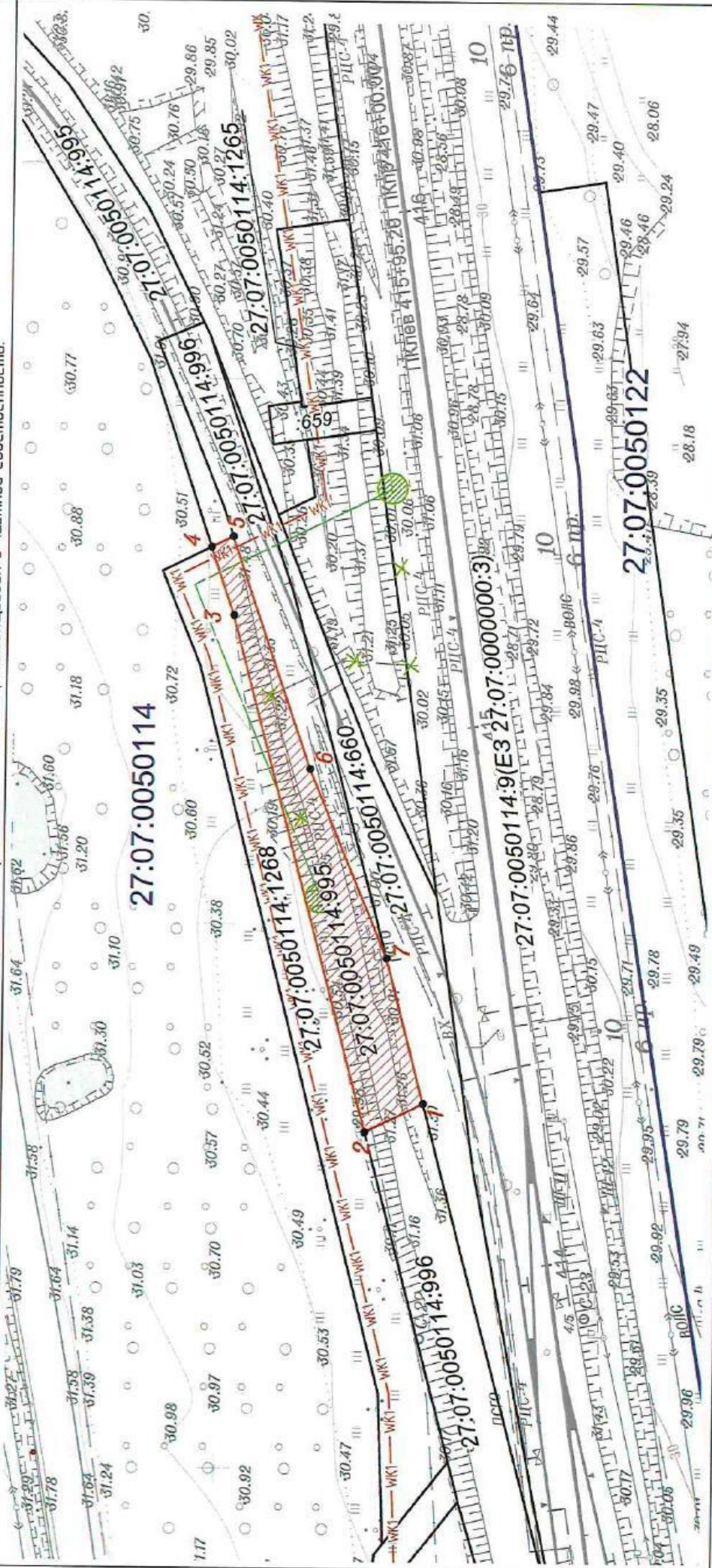
Графическое описание местоположения границ публичного сервитута для обеспечения строительства объектов инфраструктуры, при реализации объекта: «Второй главный путь на перегоне Гайтер – Картель Дальневосточной железной дороги», в рамках инвестиционного проекта: «Увеличение пропускной способности участка Тайшет – порты Дальнего Востока (Восточный полигон)», расположенных: Хабаровский край, Комсомольский муниципальный район в кадастровом квартале 27:07:0050122, на землях государственная собственность на которые не разграничена.


Местоположение земельного участка (публичного сервитута)	Хабаровский край, Комсомольский муниципальный район в кадастровом квартале 27:07:0050122, на землях государственная собственность на которые не разграничена.
----------------------------------------------------------	---------------------------------------------------------------------------------------------------------------------------------------------------------------

Система координат	МСК 27, зона 3
Площадь публичного сервитута	5911 м ²

Перечень характерных точек				
Обозначение характерных точек границы	Координаты, м		Метод определения координат характерной точки	Средняя квадратичная погрешность положения характерной точки
	X	Y		
1	2	3	4	5
1	667175.40	3346870.99	Аналитический метод	0,1
2	667174.12	3346861.61		0,1
3	667172.72	3346818.47		0,1
4	667169.32	3346798.96		0,1
5	667165.41	3346799.00		0,1
6	667147.64	3346671.52		0,1
7	667137.86	3346673.64		0,1
8	667136.56	3346667.22		0,1
9	667146.37	3346665.27		0,1
10	667136.06	3346607.87		0,1
11	667133.10	3346568.77		0,1
12	667107.34	3346454.74		0,1
13	667123.22	3346455.45		0,1
14	667144.28	3346571.21		0,1
15	667147.99	3346591.19		0,1
16	667149.36	3346598.06		0,1
17	667155.39	3346632.19		0,1
18	667168.11	3346721.20		0,1
19	667179.69	3346773.29		0,1
20	667190.16	3346864.61		0,1
21	667190.61	3346868.46		0,1
1	667175.40	3346870.99	0,1	

Графическое описание местоположения границ публичного сервитута
 Схема расположения границ публичного сервитута
 для обеспечения строительства объектов инфраструктуры,
 в рамках реализации проекта: «Второй главный путь на перезоне Гаитер – Картель Дальневосточной железной дороги»,
 в рамках инвестиционного проекта: «Увеличение пропускной способности участка Тайшет – порты Дальнего Востока (Восточный полигон)»
 на земельном участке с кадастровым номером 27:07:0050114-995, находящегося в частной собственности,
 расположенных: Хабаровский край, Комсомольский муниципальный район, с/большая картель



Используемые условные знаки и обозначения:

 - пресекшие границы публичного сервитута
 - характерные точки границы публичного сервитута
 - границы земельного участка сведения о котором содержится в ЕГРН
 - обозначение номера земельного участка учтенного в ЕГРН
 - границы кадастрового квартала
 - обозначение кадастрового квартала

Масштаб 1:1000

- проектируемые кабели связи выносимые на период строительства
 - проектируемая соединительная линия на междолевой территории
 - на плане подготовки территории
 - разбивочные пути и сооружения

<p>Графическое описание местоположения границ публичного сервитута для обеспечения строительства объектов инфраструктуры, при реализации объекта: «Второй главный путь на перегоне Гайтер – Картель Дальневосточной железной дороги», в рамках инвестиционного проекта: «Увеличение пропускной способности участка Тайшет – порты Дальнего Востока (Восточный полигон)», расположенных: Хабаровский край, Комсомольский муниципальный район, с.Большая картель на земельном участке с кадастровым номером 27:07:0050114:995, находящегося в частной собственности.</p>				
<p>Местоположение земельного участка (публичного сервитута)</p>		<p>Хабаровский край, Комсомольский муниципальный район, с.Большая картель на земельном участке с кадастровым номером 27:07:0050114:995, находящегося в частной собственности.</p>		
<p>Система координат</p>		<p>МСК 27, зона 3</p>		
<p>Площадь публичного сервитута</p>		<p>913 м2</p>		
<p>Перечень характерных точек</p>				
<p>Обозначение характерных точек границы</p>	<p>Координаты, м</p>		<p>Метод определения координат характерной точки</p>	<p>Средняя квадратичная погрешность положения характерной точки</p>
	<p>X</p>	<p>Y</p>		
<p>1</p>	<p>2</p>	<p>3</p>	<p>4</p>	<p>5</p>
1	667362.32	3347667.26	Аналитический метод	0,1
2	667373.03	3347662.02		0,1
3	667398.26	3347756.94		0,1
4	667402.51	3347769.35		0,1
5	667398.55	3347771.31		0,1
6	667383.85	3347728.72		0,1
7	667369.34	3347693.89		0,1
1	667362.32	3347667.26		0,1