



МИНИСТЕРСТВО ТРАНСПОРТА РОССИЙСКОЙ ФЕДЕРАЦИИ

ФЕДЕРАЛЬНОЕ АГЕНТСТВО ЖЕЛЕЗНОДОРОЖНОГО ТРАНСПОРТА  
(РОСЖЕЛДОР)

## РАСПОРЯЖЕНИЕ

13 ноября 2021

Москва

№ МУ-541-р

### **Об установлении публичного сервитута в интересах Дирекции по комплексной реконструкции железных дорог и строительству объектов железнодорожного транспорта – филиала открытого акционерного общества «Российские железные дороги»**

В соответствии с Земельным кодексом Российской Федерации, статьей 4 Федерального закона от 31.07.2020 № 254-ФЗ «Об особенностях регулирования отдельных отношений в целях модернизации и расширения магистральной инфраструктуры и о внесении изменений в отдельные законодательные акты Российской Федерации», пунктом 5.3.18 (3) Положения о Федеральном агентстве железнодорожного транспорта, утвержденного постановлением Правительства Российской Федерации от 30.07.2004 № 397, и на основании ходатайства Дирекции по комплексной реконструкции железных дорог и строительству объектов железнодорожного транспорта – филиала открытого акционерного общества «Российские железные дороги» (далее – Дирекция), поступившего с письмом Дирекции от 20.10.2021 № ИСХ-12278/ДКРС:

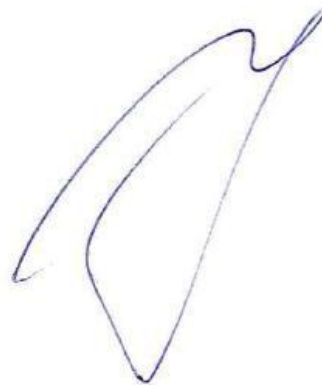
1. Установить публичный сервитут площадью 4346 кв.м на срок 39 месяцев в интересах Дирекции (ОГРН 1037739877295, ИНН 7708503727) в отношении земельного участка с кадастровым номером 28:26:000000:460 с адресным ориентиром: Амурская область, Тындинский район.
2. Срок, в течение которого использование земельного участка (его части) и (или) расположенного на нем объекта недвижимости в соответствии с их разрешенным использованием будет невозможно или существенно затруднено (при возникновении таких обстоятельств) не более 12 месяцев.
3. Утвердить границы публичного сервитута общей площадью 4346 кв. м согласно прилагаемому графическому описанию местоположения границ публичного сервитута и перечням координат характерных точек вышеуказанных границ, являющихся неотъемлемой частью настоящего распоряжения.
4. Публичный сервитут устанавливается в целях обеспечения строительства, реконструкции объектов инфраструктуры при реализации объекта: «Двухпутная вставка на перегоне Тас-Юрях – Юктали Дальневосточной железной дороги» на

основании документации по планировке территории (проекта планировки территории и проекта межевания территории), утвержденной распоряжением Федерального агентства железнодорожного транспорта от 20.09.2021 № АИ-454-р.

5. Управлению финансов, инвестиций и капитального строительства Федерального агентства железнодорожного транспорта:

- 1) направить в соответствии с Федеральным законом от 13.07.2015 № 218-ФЗ «О государственной регистрации недвижимости» копию настоящего распоряжения в филиал ФГБУ «ФКП Росреестра» по Амурской области;
- 2) направить копию настоящего распоряжения в Дирекцию;
- 3) обеспечить размещение настоящего распоряжения на официальном сайте Федерального агентства железнодорожного транспорта в информационно-коммуникационной сети «Интернет».

Заместитель руководителя



А.О. Иванов

# ОПИСАНИЕ МЕСТОПОЛОЖЕНИЯ ГРАНИЦ ПУБЛИЧНОГО СЕРВИТУТА

для обеспечения строительства, реконструкции объектов инфраструктуры при реализации объекта «Двухпутная вставка на перегоне Тас-Юрях – Юктали Дальневосточной железной дороги»

(наименование объекта, местоположение границ которого описано (далее - объект))

## Раздел 1

### Сведения об объекте

№ п/п	Характеристики объекта	Описание характеристик
1	2	3
1.	Местоположение объекта	Амурская область, район Тындинский
2.	Площадь объекта +/- величина погрешности определения площади (Р +/- Дельта Р)	4346 +/- 1154 м <sup>2</sup>
3.	Иные характеристики объекта	-

## Раздел 2

### Сведения о местоположении границ объекта

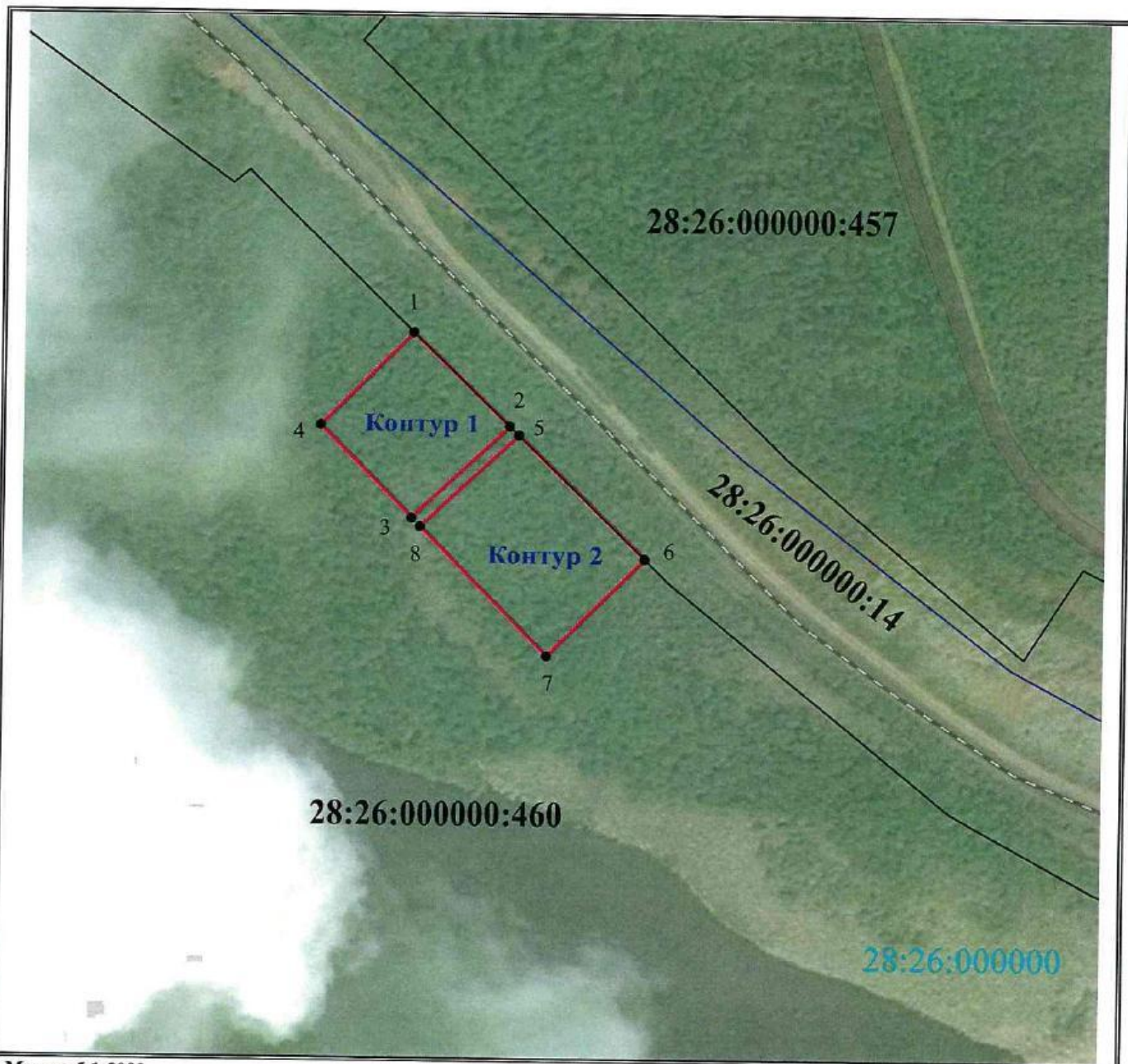
1. Система координат МСК 28, зона 2

2. Сведения о характерных точках границ объекта

Обозначение характерных точек границ	Координаты, м		Метод определения координат характерной точки	Средняя квадратическая погрешность положения характерной точки (Mt), м	Описание обозначения точки на местности (при наличии)
	X	Y			
1	2	3	4	5	6
<b>Контур 1 (площадь 1819 кв.м)</b>					
1	1162484.97	2099172.10	Картометрический метод	5.00	-
2	1162453.39	2099201.90	Картометрический метод	5.00	-
3	1162425.43	2099169.08	Картометрический метод	5.00	-
4	1162456.48	2099140.97	Картометрический метод	5.00	-
1	1162484.97	2099172.10	Картометрический метод	5.00	-
<b>Контур 2 (площадь 2527 кв.м)</b>					
5	1162450.46	2099204.67	Картометрический метод	5.00	-
6	1162409.02	2099243.78	Картометрический метод	5.00	-
7	1162379.08	2099211.05	Картометрический метод	5.00	-
8	1162422.46	2099171.77	Картометрический метод	5.00	-
5	1162450.46	2099204.67	Картометрический метод	5.00	-
3. Сведения о характерных точках части (частей) границы объекта					
Обозначение характерных точек части границы	Координаты, м		Метод определения координат характерной точки	Средняя квадратическая погрешность положения характерной точки (Mt), м	Описание обозначения точки на местности (при наличии)
	X	Y			
1	2	3	4	5	6
-	-	-	-	-	-



Графическое описание местоположения границ публичного сервитута, устанавливаемого для обеспечения строительства, реконструкции объектов инфраструктуры при реализации объекта «Двухпутная вставка на перегоне Тас-Юрях – Юктали Дальневосточной железной дороги», для целей предусмотренных п.2.ч5. ст. 4 Федерального закона от 31.07.2020г. №254-ФЗ, расположенный в границах земельного участка с кадастровым номером 28:26:000000:460 с местоположением: Российская Федерация, Амурская область, Тындинский район



Масштаб 1:3000

Система координат МСК-28, зона 2

**Условные обозначения:**

• 1 – характерная точка границы, сведения о которой позволяют однозначно определить ее положение на местности;

— граница образованного контура публичного сервитута;

— граница земельного участка, сведения о котором имеются в ЕГРН;

— контур объекта капитального строительства с кадастровым номером 28:26:000000:2476 ;

28:26:000000:460 - кадастровый номер земельного участка, сведения о котором имеются в ЕГРН;

28:26:000000 - кадастровый квартал;

Контур 1 – обозначение контура публичного сервитута, площадью 1819 кв.м. (условный номер по проекту 1 (1));

Контур 2 – обозначение контура публичного сервитута, площадью 2527 кв.м. (условный номер по проекту 1(2)).