



МИНИСТЕРСТВО ТРАНСПОРТА РОССИЙСКОЙ ФЕДЕРАЦИИ

ФЕДЕРАЛЬНОЕ АГЕНТСТВО ЖЕЛЕЗНОДОРОЖНОГО ТРАНСПОРТА
(РОСЖЕЛДОР)

РАСПОРЯЖЕНИЕ

26 октября 2021

Москва

№ ЛУ-1496-р

Об установлении публичного сервитута в интересах Дирекции по комплексной реконструкции железных дорог и строительству объектов железнодорожного транспорта – филиала открытого акционерного общества «Российские железные дороги»

В соответствии с Земельным кодексом Российской Федерации, статьей 4 Федерального закона от 31.07.2020 № 254-ФЗ «Об особенностях регулирования отдельных отношений в целях модернизации и расширения магистральной инфраструктуры и о внесении изменений в отдельные законодательные акты Российской Федерации», пунктом 5.3.18 (3) Положения о Федеральном агентстве железнодорожного транспорта, утвержденного постановлением Правительства Российской Федерации от 30.07.2004 № 397, и на основании ходатайства Дирекции по комплексной реконструкции железных дорог и строительству объектов железнодорожного транспорта – филиала открытого акционерного общества «Российские железные дороги» (далее – Дирекция), поступившего с письмом Дирекции от 01.10.2021 № ИСХ-11260/ДКРС:

1. Установить публичный сервитут на срок 81 месяц в интересах Дирекции (ОГРН 1037739877295, ИНН 7708503727) в отношении:

1) земельного участка с кадастровым номером 59:01:3810302:523 площадью 344 кв.м, с адресным ориентиром: Пермский край, г. Пермь;

2) земельного участка с кадастровым номером 59:01:0000000:88504 площадью 560 кв.м, с адресным ориентиром: Пермский край, г. Пермь;

3) земельного участка с кадастровым номером 59:01:3810302:357 площадью 1428 кв.м, с адресным ориентиром: Пермский край, г. Пермь.

2. Срок, в течение которого использование земельного участка (его части) и (или) расположенного на нем объекта недвижимости в соответствии с их разрешенным использованием будет невозможно или существенно затруднено (при возникновении таких обстоятельств) не более 12 месяцев.

3. Утвердить границы публичного сервитута общей площадью 2332 кв. м согласно прилагаемому графическому описанию местоположения границ

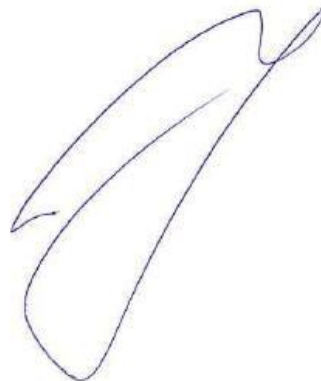
публичного сервитута и перечням координат характерных точек вышеуказанных границ, являющихся неотъемлемой частью настоящего распоряжения.

4. Публичный сервитут устанавливается в целях обеспечения строительства, реконструкции объектов инфраструктуры при реализации объекта: «Северный железнодорожный обход г. Перми: «3 этап – Железнодорожный путь с примыканием к станции Кабельная», «4 этап – Железнодорожный путь с примыканием к станции Левшино», «5 этап – Мостовой переход через реку Кама». Переустройство инженерных коммуникаций сторонних собственников и ОАО «РЖД» на основании документации по планировке территории (проекта планировки территории и проекта межевания территории), утвержденной распоряжением Федерального агентства железнодорожного транспорта от 12.08.2021 № ИК-341-р.

5. Управлению финансов, инвестиций и капитального строительства Федерального агентства железнодорожного транспорта:

- 1) в соответствии с Федеральным законом от 13.07.2015 № 218-ФЗ «О государственной регистрации недвижимости» направить копию настоящего распоряжения в филиал ФГБУ «ФКП Росреестра» по Пермскому краю;
- 2) направить копию настоящего распоряжения в Дирекцию;
- 3) обеспечить размещение настоящего распоряжения на официальном сайте Федерального агентства железнодорожного транспорта в информационно-коммуникационной сети «Интернет».

Заместитель руководителя



А.О. Иванов

В целях обеспечения строительства, реконструкции объектов инфраструктуры реализации объекта: «Северный железнодорожный обход г. Перми: «3 этап – Железнодорожный путь с примыканием к станции Кабельная», «4 этап – Железнодорожный путь с примыканием к станции Левшино», «5 этап – Мостовой переход через реку Кама». Переустройство инженерных коммуникаций сторонних собственников и ОАО «РЖД» на земельном участке с кадастровым номером 59:01:3810302:523, находящемся в частной собственности



Граница муниципального образования
красноярского края

Масштаб 1:1000

- Условные обозначения**
- 59:01:3810302 Номер кадастрового квартала
 - 59:01:3810302:523 Кадастровый номер земельного участка
 - Проектная граница публичного сервитута
 - Существующая часть границы, имеющиеся в ЕГРН сведения о которой достаточны для определения ее местоположения
 - Граница кадастрового квартала
 - Характерная точка границы публичного сервитута

Графическое описание местоположения границ публичного сервитута
В целях обеспечения строительства, реконструкции объектов инфраструктуры реализации объекта: «Северный железнодорожный обход г. Перми: «3 этап – Железнодорожный путь с примыканием к станции Кабельная», «4 этап – Железнодорожный путь с примыканием к станции Левшино», «5 этап – Мостовой переход через реку Кама». Переустройство инженерных коммуникаций сторонних собственников и ОАО «РЖД» на земельном участке с кадастровым номером 59:01:3810302:523, находящемся в частной собственности

Местоположение публичного сервитута	Пермский край, г Пермь
Система координат	МСК-59, зона 2
Площадь публичного сервитута	344 кв.м

Перечень характерных точек

Обозначение характерных точек границ	Координаты, м		Метод определения координат характерной точки	Средняя квадратическая погрешность положения характерной точки (Mt), м
	X	Y		
1	2	3	4	5

Площадь 344 кв.м

Кадастровый номер земельного участка 59:01:3810302:523

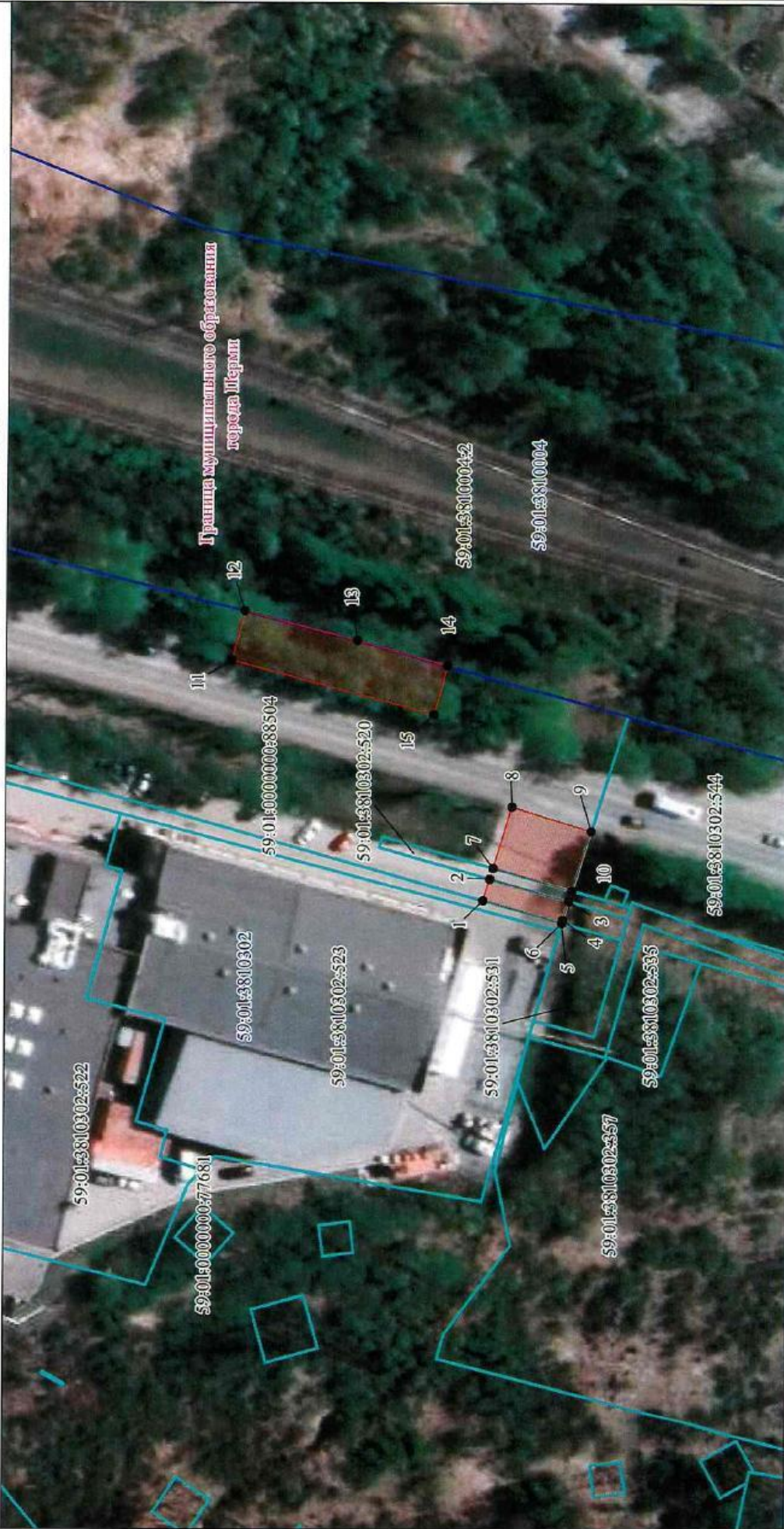
1	528440.26	2238932.19	Метод спутниковых геодезических измерений (определений)	0.10
2	528433.47	2238954.12	Метод спутниковых геодезических измерений (определений)	0.10
3	528419.42	2238950.34	Метод спутниковых геодезических измерений (определений)	0.10
4	528423.96	2238934.48	Метод спутниковых геодезических измерений (определений)	0.10
5	528424.78	2238931.59	Метод спутниковых геодезических измерений (определений)	0.10
6	528424.80	2238931.52	Метод спутниковых геодезических измерений (определений)	0.10
7	528425.88	2238927.76	Метод спутниковых геодезических измерений (определений)	0.10

1	528440.26	2238932.19	Метод спутниковых геодезических измерений (определений)	0.10
---	-----------	------------	--	------

Графическое описание местоположения границ публичного сервитута

В целях обеспечения строительства, реконструкции объектов инфраструктуры реализации объекта: «Северный железнодорожный обход г. Перми: «3 этап – Железнодорожный путь с примыканием к станции Кабельная», «4 этап – Железнодорожный путь с примыканием к станции Левшино», «5 этап – Мостовой переход через реку Кама».

Перустройство нижнерельсовых коммуникаций сторонних собственников и ОАО «РЖД» на земельном участке с кадастровым номером 59:01:0000000:88504, находящемся в муниципальной собственности



Масштаб 1:1 000

Условные обозначения

- 59:01:3210302 Номер кадастрового квартала
- 59:01:0000000:88504 Кадастровый номер земельного участка
- Проектная граница публичного сервитута
- Существующая часть границы, имеющиеся в ЕГРН сведения о которой достаточны для определения ее местоположения
- Граница кадастрового квартала
- Характерная точка границ публичного сервитута

Графическое описание местоположения границ публичного сервитута
В целях обеспечения строительства, реконструкции объектов инфраструктуры реализации объекта: «Северный железнодорожный обход г. Перми: «3 этап – Железнодорожный путь с примыканием к станции Кабельная», «4 этап – Железнодорожный путь с примыканием к станции Левшино», «5 этап – Мостовой переход через реку Кама». Переустройство инженерных коммуникаций сторонних собственников и ОАО «РЖД» на земельном участке с кадастровым номером 59:01:0000000:88504, находящемся в муниципальной собственности

Местоположение публичного сервитута Пермский край, г Пермь

Система координат МСК-59, зона 2

Площадь публичного сервитута 560 кв.м

Перечень характерных точек

Обозначение характерных точек границ	Координаты, м		Метод определения координат характерной точки	Средняя квадратическая погрешность положения характерной точки (Mt), м
	X	Y		
1	2	3	4	5

Площадь 59 кв.м

Кадастровый номер земельного участка 59:01:0000000:88504

1	528432.98	2238955.72	Метод спутниковых геодезических измерений (определений)	0.10
2	528431.79	2238959.56	Метод спутниковых геодезических измерений (определений)	0.10
3	528417.77	2238955.54	Метод спутниковых геодезических измерений (определений)	0.10
4	528418.83	2238952.23	Метод спутниковых геодезических измерений (определений)	0.10
5	528418.99	2238951.72	Метод спутниковых геодезических измерений (определений)	0.10
6	528418.99	2238951.71	Метод спутниковых геодезических измерений (определений)	0.10
1	528432.98	2238955.72	Метод спутниковых геодезических измерений (определений)	0.10

Площадь 164 кв.м

Кадастровый номер земельного участка 59:01:0000000:88504

7	528431.20	2238961.48	Метод спутниковых геодезических измерений (определений)	0.10
8	528427.85	2238972.33	Метод спутниковых геодезических измерений (определений)	0.10
9	528413.85	2238967.99	Метод спутниковых геодезических измерений (определений)	0.10
10	528417.17	2238957.45	Метод спутниковых геодезических измерений (определений)	0.10
7	528431.20	2238961.48	Метод спутниковых геодезических измерений (определений)	0.10
Площадь 337 кв.м				
Кадастровый номер земельного участка 59:01:0000000:88504				
11	528477.65	2238998.50	Метод спутниковых геодезических измерений (определений)	0.10
12	528475.30	2239007.18	Метод спутниковых геодезических измерений (определений)	0.10
13	528455.37	2239001.97	Метод спутниковых геодезических измерений (определений)	0.10
14	528439.43	2238997.49	Метод спутниковых геодезических измерений (определений)	0.10
15	528441.77	2238988.81	Метод спутниковых геодезических измерений (определений)	0.10
11	528477.65	2238998.50	Метод спутниковых геодезических измерений (определений)	0.10

В целях обеспечения строительства, реконструкции объектов инфраструктуры реализации объекта: «Северный железнодорожный обход г. Перми: «3 этап – Железнодорожный путь с примыканием к станции Кабельная», «4 этап – Железнодорожный путь с примыканием к станции Левшино», «5 этап – Мостовой переход через реку Кама».

Графическое описание местоположения границ публичного сервитута

Перестройство инженерных коммуникаций сторонних собственников и ОАО «РЖД» на земельном участке с кадастровым номером 59:01:3810302:357, находящемся в государственной или муниципальной собственности



Масштаб 1:800

Условные обозначения

- 59:01:3810302 Номер кадастрового квартала
- 59:01:3810302:357 Кадастровый номер земельного участка
- Проектная граница публичного сервитута
- Существующая часть границы, имеющиеся в ЕГРН сведения о которой достаточны для определения ее местоположения
- Граница кадастрового квартала
- Характерная точка границы публичного сервитута

Графическое описание местоположения границ публичного сервитута
В целях обеспечения строительства, реконструкции объектов инфраструктуры реализации объекта: «Северный железнодорожный обход г. Перми: «3 этап – Железнодорожный путь с примыканием к станции Кабельная», «4 этап – Железнодорожный путь с примыканием к станции Левшино», «5 этап – Мостовой переход через реку Кама». Переустройство инженерных коммуникаций сторонних собственников и ОАО «РЖД» на земельном участке с кадастровым номером 59:01:3810302:357, находящемся в государственной или муниципальной собственности

Местоположение публичного сервитута	Пермский край, г Пермь
Система координат	МСК-59, зона 2
Площадь публичного сервитута	1428 кв.м

Перечень характерных точек

Обозначение характерных точек границ	Координаты, м		Метод определения координат характерной точки	Средняя квадратическая погрешность положения характерной точки (M _t), м
	X	Y		
1	2	3	4	5

Площадь 1428 кв.м

Кадастровый номер земельного участка 59:01:3810302:357

1	528395.26	2238917.05	Метод спутниковых геодезических измерений (определений)	0.10
2	528413.75	2238923.67	Метод спутниковых геодезических измерений (определений)	0.10
3	528410.80	2238927.97	Метод спутниковых геодезических измерений (определений)	0.10
4	528401.34	2238924.60	Метод спутниковых геодезических измерений (определений)	0.10
5	528394.32	2238944.66	Метод спутниковых геодезических измерений (определений)	0.10
6	528353.60	2238933.03	Метод спутниковых геодезических измерений (определений)	0.10
7	528347.09	2238913.67	Метод спутниковых геодезических измерений (определений)	0.10
8	528345.57	2238913.25	Метод спутниковых геодезических измерений (определений)	0.10

9	528345.48	2238905.85	Метод спутниковых геодезических измерений (определений)	0.10
10	528341.30	2238905.02	Метод спутниковых геодезических измерений (определений)	0.10
11	528345.85	2238885.95	Метод спутниковых геодезических измерений (определений)	0.10
12	528366.55	2238888.24	Метод спутниковых геодезических измерений (определений)	0.10
13	528366.61	2238889.46	Метод спутниковых геодезических измерений (определений)	0.10
14	528367.00	2238896.75	Метод спутниковых геодезических измерений (определений)	0.10
15	528372.24	2238896.48	Метод спутниковых геодезических измерений (определений)	0.10
16	528366.37	2238929.78	Метод спутниковых геодезических измерений (определений)	0.10
17	528388.10	2238937.55	Метод спутниковых геодезических измерений (определений)	0.10
1	528395.26	2238917.05	Метод спутниковых геодезических измерений (определений)	0.10