



МИНИСТЕРСТВО ТРАНСПОРТА РОССИЙСКОЙ ФЕДЕРАЦИИ

ФЕДЕРАЛЬНОЕ АГЕНТСТВО ЖЕЛЕЗНОДОРОЖНОГО ТРАНСПОРТА
(РОСЖЕЛДОР)

РАСПОРЯЖЕНИЕ

Н.О. Шибирова Москва

№

М-492-р

Об установлении публичного сервитута в интересах Дирекции по комплексной реконструкции железных дорог и строительству объектов железнодорожного транспорта – филиала открытого акционерного общества «Российские железные дороги»

В соответствии с Земельным кодексом Российской Федерации, статьей 4 Федерального закона от 31.07.2020 № 254-ФЗ «Об особенностях регулирования отдельных отношений в целях модернизации и расширения магистральной инфраструктуры и о внесении изменений в отдельные законодательные акты Российской Федерации», пунктом 5.3.18 (3) Положения о Федеральном агентстве железнодорожного транспорта, утвержденного постановлением Правительства Российской Федерации от 30.07.2004 № 397, и на основании ходатайства Дирекции по комплексной реконструкции железных дорог и строительству объектов железнодорожного транспорта – филиала открытого акционерного общества «Российские железные дороги» (далее – Дирекция), поступившего с письмом Дирекции от 05.10.2021 № ИСХ-11450/ДКРС:

1. Установить публичный сервитут на срок 42 месяца в интересах Дирекции (ОГРН 1037739877295, ИНН 7708503727) в отношении:

1) земельного участка с кадастровым номером 28:13:242701:397 площадью 4988 кв.м, с адресным ориентиром: Амурская область, Зейский район, п. Тунгала;

2) земель в границах кадастрового квартала 28:13:242701 площадью 66609 кв.м, с адресным ориентиром: Амурская область, Зейский район, п. Тунгала.

2. Срок, в течение которого использование земельного участка (его части) и (или) расположенного на нем объекта недвижимости в соответствии с их разрешенным использованием будет невозможно или существенно затруднено (при возникновении таких обстоятельств) не более 12 месяцев;

3. Утвердить границы публичного сервитута общей площадью 71597 кв. м согласно прилагаемому графическому описанию местоположения границ публичного сервитута и перечням координат характерных точек вышеуказанных границ, являющихся неотъемлемой частью настоящего распоряжения.

4. Публичный сервитут устанавливается в целях обеспечения строительства, реконструкции объектов инфраструктуры при реализации объекта: «Второй главный путь на перегоне Мирошниченко – Тунгала Дальневосточной железной дороги» в рамках реализации проекта «Увеличение пропускной способности участка Тайшет – порты Дальнего Востока (Восточный полигон)» на основании документации по планировке территории (проекта планировки территории и проекта межевания территории), утвержденной распоряжением Федерального агентства железнодорожного транспорта от 21.06.2021 № АБ-232-р.

5. Порядок расчета и внесения платы за публичный сервитут в отношении земельного участка, находящегося в государственной или муниципальной собственности и не обремененного правами третьих лиц, устанавливается в соответствии со статьей 39.46 Земельного кодекса Российской Федерации.

6. Управлению финансов, инвестиций и капитального строительства Федерального агентства железнодорожного транспорта:

1) в соответствии с Федеральным законом от 13.07.2015 № 218-ФЗ «О государственной регистрации недвижимости» направить копию настоящего распоряжения в филиал ФГБУ «ФКП Росреестра» по Амурской области;

2) направить копию настоящего распоряжения в Дирекцию;

3) обеспечить размещение настоящего распоряжения на официальном сайте Федерального агентства железнодорожного транспорта в информационно-коммуникационной сети «Интернет».

Заместитель руководителя



А.О. Иванов

ОПИСАНИЕ МЕСТОПОЛОЖЕНИЯ ГРАНИЦ

Публичный сервитут для обеспечения строительства, реконструкции объектов инфраструктуры при реализации объекта «Второй главный путь на перегоне Мирошниченко – Тунгала Дальневосточной железной дороги» в рамках реализации проекта «Увеличение пропускной способности участка Тайшет - порты Дальнего Востока (Восточный полигон)», для целей, предусмотренных п. 2 ч. 5 ст. 4 Федерального закона от 31.07.2020 № 254-ФЗ «Об особенностях регулирования отдельных отношений в целях модернизации и расширения магистральной инфраструктуры и о внесении изменений в отдельные законодательные акты

Российской Федерации»

(наименование объекта, местоположение границ которого описано (далее - объект))

Раздел 1

Сведения об объекте

№ п/п	Характеристики объекта	Описание характеристик
1	2	3
1.	Местоположение объекта	676232, Амурская область, район Зейский, поселок Тунгала
2.	Площадь объекта +/- величина погрешности определения площади (Р +/- Дельта Р)	71597 +/- 468 м ²
3.	Иные характеристики объекта	Публичный сервитут для обеспечения строительства, реконструкции объектов инфраструктуры при реализации объекта «Второй главный путь на перегоне Мирошниченко – Тунгала Дальневосточной железной дороги» в рамках реализации проекта «Увеличение пропускной способности участка Тайшет - порты Дальнего Востока (Восточный полигон)», для целей, предусмотренных п. 2 ч. 5 ст. 4 Федерального закона от 31.07.2020 № 254-ФЗ «Об особенностях регулирования отдельных отношений в целях модернизации и расширения магистральной инфраструктуры и о внесении изменений в отдельные законодательные акты Российской Федерации». Срок-42 месяца.

Раздел 2

Сведения о местоположении границ объекта

1. Система координат МСК-28, зона 4

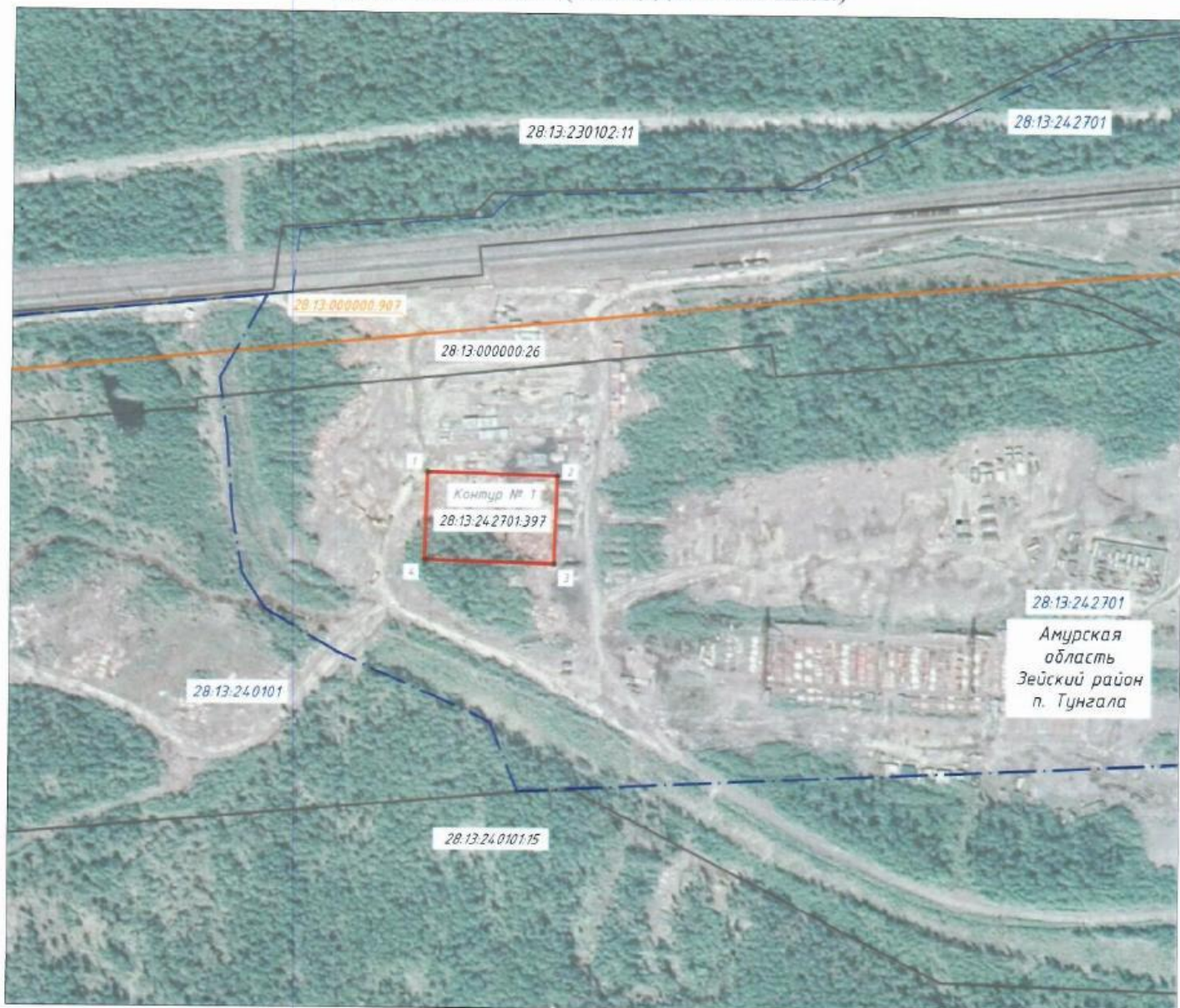
2. Сведения о характерных точках границ объекта

Обозначение характерных точек границ	Координаты, м		Метод определения координат характерной точки	Средняя квадратическая погрешность положения характерной точки (M), м	Описание обозначения точки на местности (при наличии)
	X	Y			
1	2	3	4	5	6
Контур 1 (28:13:242701:397 (площадь: 4 988 кв.м.)					
1	820219.66	4214161.71	Картометрический метод	0.50	Закрепление отсутствует
2	820213.73	4214247.51	Картометрический метод	0.50	Закрепление отсутствует
3	820155.87	4214243.51	Картометрический метод	0.50	Закрепление отсутствует
4	820161.78	4214157.72	Картометрический метод	0.50	Закрепление отсутствует
1	820219.66	4214161.71	Картометрический метод	0.50	Закрепление отсутствует
Контур 2 (28:13:242701 (площадь: 44 319 кв.м.)					
5	820212.73	4214510.93	Картометрический метод	0.50	Закрепление отсутствует
6	820204.39	4214410.60	Картометрический метод	0.50	Закрепление отсутствует
7	820191.40	4214299.95	Картометрический метод	0.50	Закрепление отсутствует
8	820173.68	4214263.65	Картометрический метод	0.50	Закрепление отсутствует
9	820149.97	4214248.93	Картометрический метод	0.50	Закрепление отсутствует
10	820131.00	4214237.69	Картометрический метод	0.50	Закрепление отсутствует
11	820128.18	4214236.86	Картометрический метод	0.50	Закрепление отсутствует
12	820128.58	4214215.39	Картометрический метод	0.50	Закрепление отсутствует
13	820158.13	4214210.63	Картометрический метод	0.50	Закрепление отсутствует
3	820155.87	4214243.51	Картометрический метод	0.50	Закрепление отсутствует
2	820213.73	4214247.51	Картометрический метод	0.50	Закрепление отсутствует
1	820219.66	4214161.71	Картометрический метод	0.50	Закрепление отсутствует
4	820161.78	4214157.72	Картометрический метод	0.50	Закрепление отсутствует
14	820171.05	4214035.77	Картометрический метод	0.50	Закрепление отсутствует
15	820238.39	4214031.96	Картометрический метод	0.50	Закрепление отсутствует
16	820274.75	4214029.91	Картометрический метод	0.50	Закрепление отсутствует
17	820296.46	4214391.28	Картометрический метод	0.50	Закрепление отсутствует

2. Сведения о характерных точках границ объекта

Обозначение характерных точек границ	Координаты, м		Метод определения координат характерной точки	Средняя квадратическая погрешность положения характерной точки (Mt), м	Описание обозначения точки на местности (при наличии)
	X	Y			
1	2	3	4	5	6
18	820274.93	4214394.52	Картометрический метод	0.50	Закрепление отсутствует
19	820279.73	4214502.46	Картометрический метод	0.50	Закрепление отсутствует
20	820279.96	4214507.56	Картометрический метод	0.50	Закрепление отсутствует
5	820212.73	4214510.93	Картометрический метод	0.50	Закрепление отсутствует
Контур 3 (28:13:242701 (площадь: 22 290 кв.м.)					
14	820171.05	4214035.77	Картометрический метод	0.50	Закрепление отсутствует
21	820156.96	4214036.55	Картометрический метод	0.50	Закрепление отсутствует
22	820107.21	4214092.31	Картометрический метод	0.50	Закрепление отсутствует
23	820120.92	4214364.89	Картометрический метод	0.50	Закрепление отсутствует
24	820166.20	4214362.57	Картометрический метод	0.50	Закрепление отсутствует
25	820173.74	4214512.89	Картометрический метод	0.50	Закрепление отсутствует
5	820212.73	4214510.93	Картометрический метод	0.50	Закрепление отсутствует
6	820204.39	4214410.60	Картометрический метод	0.50	Закрепление отсутствует
7	820191.40	4214299.95	Картометрический метод	0.50	Закрепление отсутствует
8	820173.68	4214263.65	Картометрический метод	0.50	Закрепление отсутствует
9	820149.97	4214248.93	Картометрический метод	0.50	Закрепление отсутствует
10	820131.00	4214237.69	Картометрический метод	0.50	Закрепление отсутствует
11	820128.18	4214236.86	Картометрический метод	0.50	Закрепление отсутствует
12	820128.58	4214215.39	Картометрический метод	0.50	Закрепление отсутствует
13	820158.13	4214210.63	Картометрический метод	0.50	Закрепление отсутствует
4	820161.78	4214157.72	Картометрический метод	0.50	Закрепление отсутствует
14	820171.05	4214035.77	Картометрический метод	0.50	Закрепление отсутствует

Графическое описание местоположения границ публичного сервитута для обеспечения строительства, реконструкции объектов инфраструктуры при реализации объекта «Второй главный путь на перегоне Мирошниченко - Тунгала Дальневосточной железной дороги» в рамках реализации проекта «Увеличение пропускной способности участка Тайшет - порты Дальнего Востока (Восточный полигон)», для целей, предусмотренных п. 2 ч. 5 ст. 4 Федерального закона от 31.07.2020 № 254-ФЗ «Об особенностях регулирования отдельных отношений в целях модернизации и расширения магистральной инфраструктуры и о внесении изменений в отдельные законодательные акты Российской Федерации», в границах земельного участка с кадастровым номером 28:13:242701:397 (площадь: 4 988 кв.м.)





Условные обозначения


Масштаб 1:2000

28:13:242701 - номер кадастрового квартала


28:13:242701:397 - кадастровый номер земельного участка

 - проектная граница публичного сервитута

 - существующая часть границы, имеющиеся в ЕГРН сведения о которой достаточны для определения ее местоположения

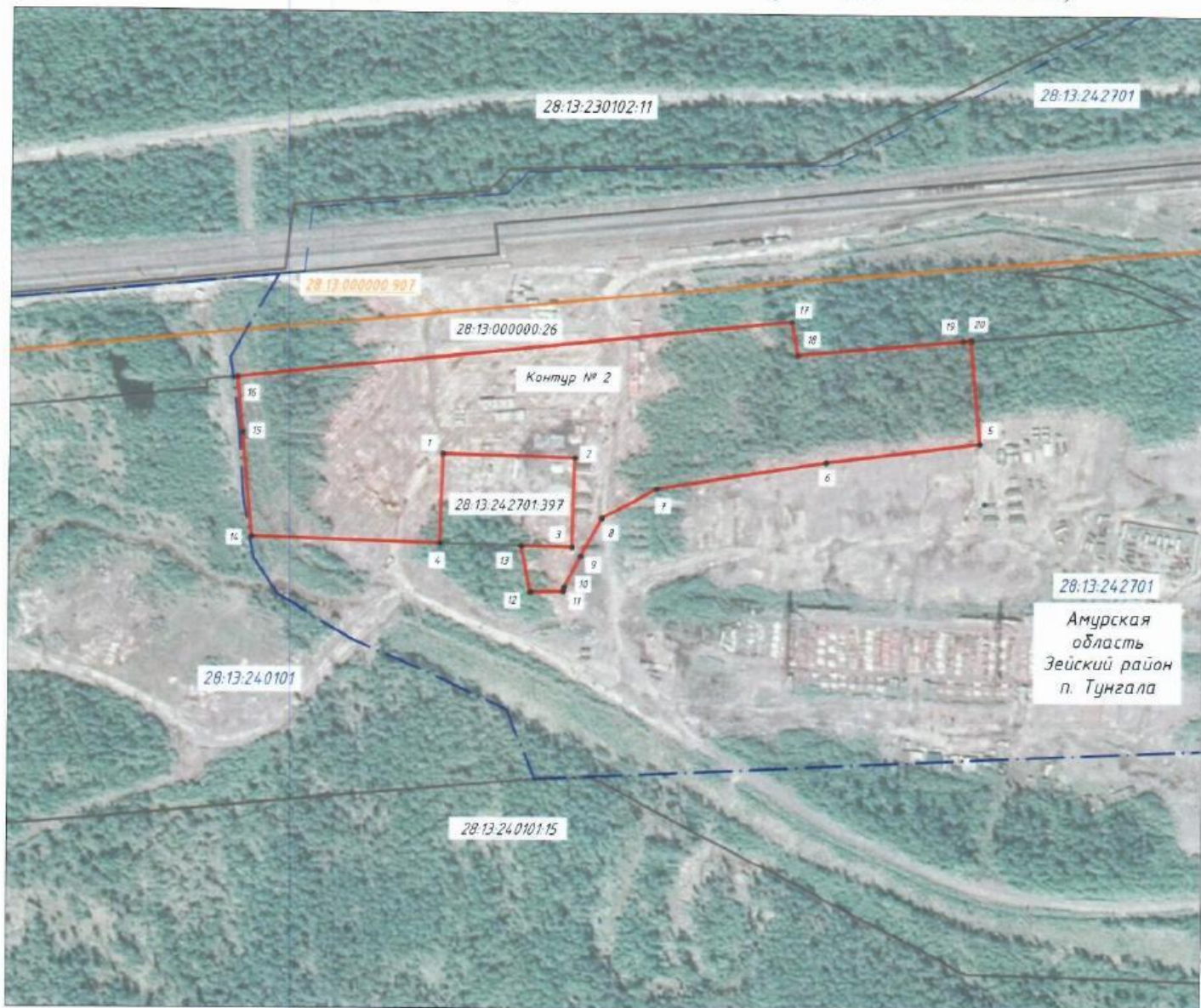
 - границы кадастрового квартала

• 3 - характерная точка границы, сведения о которой позволяют однозначно определить ее местоположение на местности

 - существующая часть границы объектов капитального строительства, имеющиеся в ЕГРН сведения о которой достаточны для определения ее местоположения

28:13:000000:26 - кадастровый номер объекта капитального строительства

Графическое описание местоположения границ публичного сервитута для обеспечения строительства, реконструкции объектов инфраструктуры при реализации объекта «Второй главный путь на перегоне Мирошниченко - Тунгала Дальневосточной железной дороги» в рамках реализации проекта «Увеличение пропускной способности участка Тайшет - порты Дальнего Востока (Восточный полигон)», для целей, предусмотренных п. 2 ч. 5 ст. 4 Федерального закона от 31.07.2020 № 254-ФЗ «Об особенностях регулирования отдельных отношений в целях модернизации и расширения магистральной инфраструктуры и о внесении изменений в отдельные законодательные акты Российской Федерации», в границах кадастрового квартала 28:13:242701 (площадь: 44 319 кв.м.)





Условные обозначения

Масштаб 1:2000

28:13:242701 - номер кадастрового квартала


28:13:242701:397 - кадастровый номер земельного участка

 - проектная граница публичного сервитута

 - существующая часть границы, имеющиеся в ЕГРН сведения о которой достаточны для определения ее местоположения

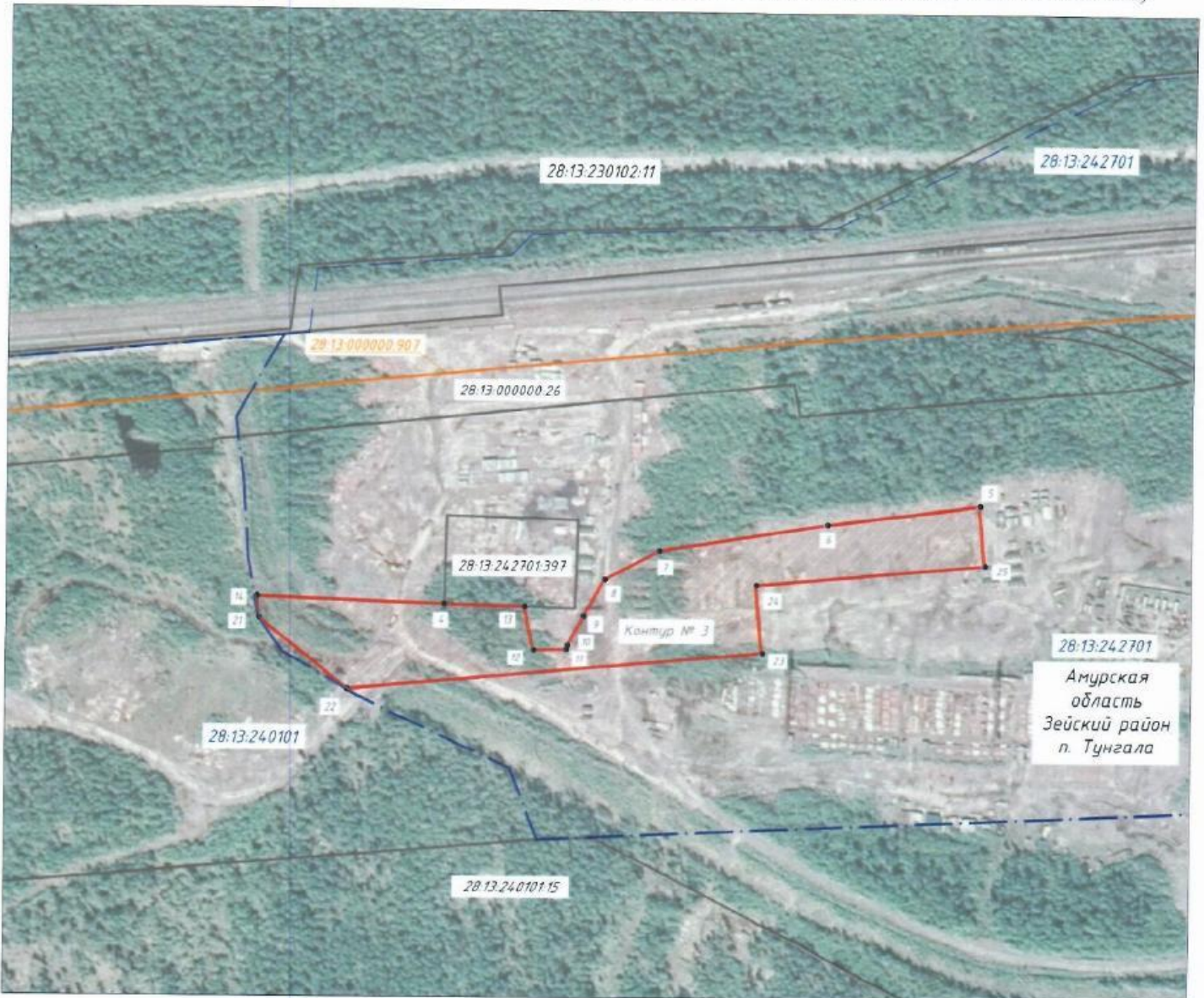
 - границы кадастрового квартала

• 3 - характерная точка границы, сведения о которой позволяют однозначно определить ее местоположение на местности

 - существующая часть границы объектов капитального строительства, имеющиеся в ЕГРН сведения о которой достаточны для определения ее местоположения

28:13:000000:26 - кадастровый номер объекта капитального строительства

Графическое описание местоположения границ публичного сервитута для обеспечения строительства, реконструкции объектов инфраструктуры при реализации объекта «Второй главный путь на перегоне Мирошниченко - Тунгала Дальневосточной железной дороги» в рамках реализации проекта «Увеличение пропускной способности участка Тайшет - порты Дальнего Востока (Восточный полигон)», для целей, предусмотренных п. 2 ч. 5 ст. 4 Федерального закона от 31.07.2020 № 254-ФЗ «Об особенностях регулирования отдельных отношений в целях модернизации и расширения магистральной инфраструктуры и о внесении изменений в отдельные законодательные акты Российской Федерации», в границах кадастрового квартала 28:13:242701 (площадь: 22 290 кв.м.)





Условные обозначения

Масштаб 1:2000

28:13:242701 - номер кадастрового квартала


28:13:242701:397 - кадастровый номер земельного участка

 - проектная граница публичного сервитута

 - существующая часть границы, имеющиеся в ЕГРН сведения о которой достаточны для определения ее местоположения

 - границы кадастрового квартала

• 3 - характерная точка границы, сведения о которой позволяют однозначно определить ее местоположение на местности

 - существующая часть границы объектов капитального строительства, имеющиеся в ЕГРН сведения о которой достаточны для определения ее местоположения

28:13:000000:26 - кадастровый номер объекта капитального строительства

Лист согласования к документу № согл-212709672-1 от 20.10.2021. В ответ на № АУ-30/28326 (07.10.2021)

Инициатор согласования: Витягловская Т.Д. Специалист

Согласование инициировано: 20.10.2021 12:03

Краткое содержание: Распоряжение об установлении публичного сервитута ДКРС 11450 Мирошниченко-Тунгала

ЛИСТ СОГЛАСОВАНИЯ

Тип согласования: смешанное
Документ подписывается собственноручно

№	ФИО	Срок согласования	Результат согласования	Замечания/Комментарии
Тип согласования: последовательное				
1	Кочеткова К.А.		Согласовано 20.10.2021 13:11	-
2	Першина Д.С.		На согласовании/подписании	-
3	Лобачёва Т.П.		-	-
4	Лютоева А.А.		-	-
5	Капустянский С.В.		-	-
6	Приемная АПУ		-	-
7	Исполняющий обязанности Симонова С.В. (Беспалов А.М.)		-	-
8	Приемная 210		-	-
Тип согласования: последовательное				
9	Иванов А.О.		-	-

Лист согласования к документу № согл-212709672-3 от 20.10.2021. В ответ на № АУ-30/25962 (16.09.2021)

Инициатор согласования: Витягловская Т.Д. Специалист

Согласование инициировано: 20.10.2021 12:03

Краткое содержание: Распоряжение об установлении публичного сервитута ДКРС 11450
Мирошниченко-Тунгала

ЛИСТ СОГЛАСОВАНИЯ		Тип согласования: смешанное		
№	ФИО	Срок согласования	Результат согласования	Замечания/Комментарии
Тип согласования: последовательное				
1	Першина Д.С.		Согласовано 20.10.2021 20:24	-
2	Лобачёва Т.П.		Согласовано 21.10.2021 09:30	-
3	Лютеева А.А.		Согласовано 21.10.2021 11:01	-
4	Капустянский С.В.		Согласовано 21.10.2021 11:14	-
5	Приемная АПУ / Зимина Е.П.		Согласовано 21.10.2021 11:40	-
6	Исполняющий обязанности Симонова С.В. (Беспалов А.М.)		Согласовано 21.10.2021 12:10	-
7	Приемная 210		На согласовании/подписании	-
Тип согласования: последовательное				
8	Иванов А.О.		-	-

**ФЕДЕРАЛЬНОЕ АГЕНТСТВО ЖЕЛЕЗНОДОРОЖНОГО ТРАНСПОРТА
РАССЫЛКА СЛУЖЕБНЫХ ДОКУМЕНТОВ**

_____ от _____ № _____
(наименование документа) (дата) (исходящий номер)

Документ на _____ листах, приложение на _____ листах

№	Наименование адресатов	Кол-во экз. № экз	Расписка в получении
1	Врио руководителя Агентства: Иванов А.О.		
2	Заместители руководителя Агентства:		
3	Помощник руководителя Агентства: Бурдинский Э.Я.		
4	Административно-правовое управление (АКУ) (Беспалов А.М.)	1	
4.1	Отдел кадров и государственной службы		
4.2	Отдел документационного обеспечения и архивов		
4.3	Отдел правовой экспертизы и применения законодательства	2	
4.4	Отдел учебных заведений		
5	Управление транспортной безопасности (УТБ) (Егоренков Ю.В.)		
5.1	Отдел оценки уязвимости и категорирования		
5.2	Отдел по работе с планами по обеспечению транспортной безопасности		
5.3	Отдел реализации государственной политики в области транспортной безопасности, гражданской обороны и ликвидации чрезвычайных ситуаций на ж.д. транспорте		
5.4	Отдел аттестации и аккредитации		
6	Управление финансов, инвестиций и капитального строительства (УЭФ) (Капустянский С.В.)		
6.1	Отдел экономики и финансов		
6.2	Отдел бухгалтерского учёта		
6.3	Отдел государственных программ и инвестиционных проектов		
6.4	Отдел реализации национальных проектов и капитального строительства		
6.5	Отдел территориального планирования		
7	Управление инфраструктуры и перевозок (УИП) (Захарова Т.В.)	1	
7.1	Отдел перевозок		
7.2	Отдел инфраструктуры и технических средств		
7.3	Отдел по работе с пользователями услуг железнодорожного транспорта		
8	Отдел мобилизационной подготовки на ж.д. транспорте (Кондрашов В.В.)		
9	Первый отдел (Миронов И.В.)		
10	ФГП ВО ЖДТ России (Челноков И.П.)		
11	ФКУ УСЗ (Хачатурян Г.Э.)		
12	Регистр сертификации на федеральном ж.д. транспорте (Комиссаров А.Ф.)		
13	Территориальные управления		
14	Высшие учебные заведения		
15	Средние специальные учебные заведения ж.д. транспорта		
16	ФГБОУ «УМЦ ЖДТ» (Старых О.В.)		
17	ФГУП «КЖД» (Фролов Г.В.)		
18	Публикация на сайте Росжелдора (раздел «Документы – Правовые акты Росжелдора»)		
	ИТОГО:	1/5	

Начальник управления,
зам.нач.управления, нач.отдела _____