



МИНИСТЕРСТВО ТРАНСПОРТА РОССИЙСКОЙ ФЕДЕРАЦИИ

ФЕДЕРАЛЬНОЕ АГЕНТСТВО ЖЕЛЕЗНОДОРОЖНОГО ТРАНСПОРТА
(РОСЖЕЛДОР)

РАСПОРЯЖЕНИЕ

30 сентября 2021

Москва

№

АЦ-427р

Об установлении публичного сервитута в интересах Дирекции по строительству сетей связи – филиала открытого акционерного общества «Российские железные дороги»

В соответствии с Земельным кодексом Российской Федерации, статьей 4 Федерального закона от 31.07.2020 № 254-ФЗ «Об особенностях регулирования отдельных отношений в целях модернизации и расширения магистральной инфраструктуры и о внесении изменений в отдельные законодательные акты Российской Федерации», пунктом 5.3.18 (3) Положения о Федеральном агентстве железнодорожного транспорта, утвержденного постановлением Правительства Российской Федерации от 30.07.2004 № 397, и на основании ходатайства Дирекции по строительству сетей связи – филиала открытого акционерного общества «Российские железные дороги» (далее – Дирекция), поступившего с письмом Дирекции от 16.08.2021 № ИСХ-9935/ДКСС:

1. Установить публичный сервитут на срок 43 месяца в интересах Дирекции (ОГРН 1037739877295, ИНН 7708503727) в отношении:

1) земельного участка с кадастровым номером 42:28:0701011:7 площадью 290 кв.м, с адресным ориентиром: Кемеровская область, г. Междуреченск, ул. Вокзальная, д. 75;

2) земельного участка с кадастровым номером 42:28:0701011:6 площадью 331 кв.м, с адресным ориентиром: Кемеровская область, г. Междуреченск, ул. Вокзальная, д. 75.

2. Срок, в течение которого использование земельного участка (его части) и (или) расположенного на нем объекта недвижимости в соответствии с их разрешенным использованием будет невозможно или существенно затруднено (при возникновении таких обстоятельств) не более 12 месяцев.

3. Утвердить границы публичного сервитута общей площадью 621 кв. м согласно прилагаемому графическому описанию местоположения границ публичного сервитута и перечням координат характерных точек вышеуказанных границ, являющихся неотъемлемой частью настоящего распоряжения.

4. Публичный сервитут устанавливается в целях обеспечения строительства и реконструкции объектов инфраструктуры при реализации объекта: «Станция Междуреченск Западно-Сибирской железной дороги» на основании документации по планировке территории (проекта планировки территории и проекта межевания территории), утвержденной распоряжением Федерального агентства железнодорожного транспорта от 17.05.2021 № АБ-155-р.

5. Порядок расчета и внесения платы за публичный сервитут в отношении земельного участка, находящегося в государственной или муниципальной собственности и не обремененного правами третьих лиц, устанавливается в соответствии со статьей 39.46 Земельного кодекса Российской Федерации.

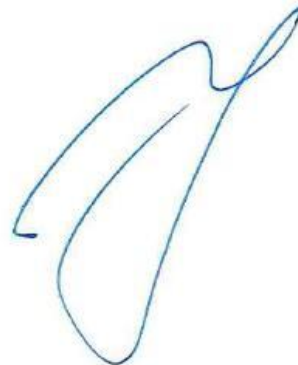
6. Управлению финансов, инвестиций и капитального строительства Федерального агентства железнодорожного транспорта:

1) в соответствии с Федеральным законом от 13.07.2015 № 218-ФЗ «О государственной регистрации недвижимости» направить копию настоящего распоряжения в филиал ФГБУ «ФКП Росреестра» по Кемеровской области;

2) направить копию настоящего распоряжения в Дирекцию;

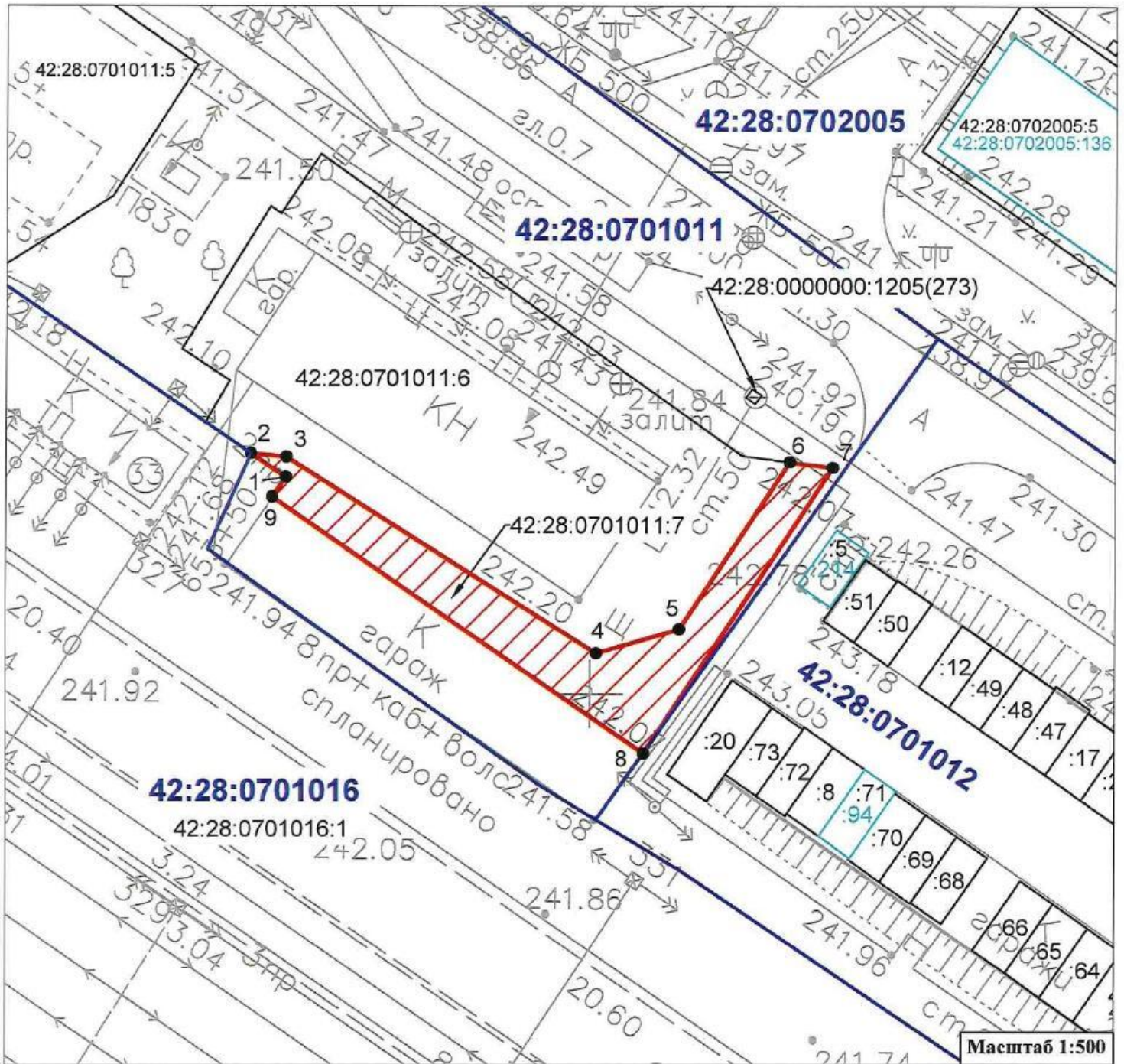
3) обеспечить размещение настоящего распоряжения на официальном сайте Федерального агентства железнодорожного транспорта в информационно-коммуникационной сети «Интернет».

Заместитель руководителя



А.О. Иванов

Графическое описание местоположения границ публичного сервитута
Публичный сервитут устанавливается в целях обеспечения строительства, реконструкции
объектов инфраструктуры в рамках реализации объекта:
«Станция Междуреченск Западно - Сибирской железной дороги»
на земельном участке с кадастровым номером 42:28:0701011:7



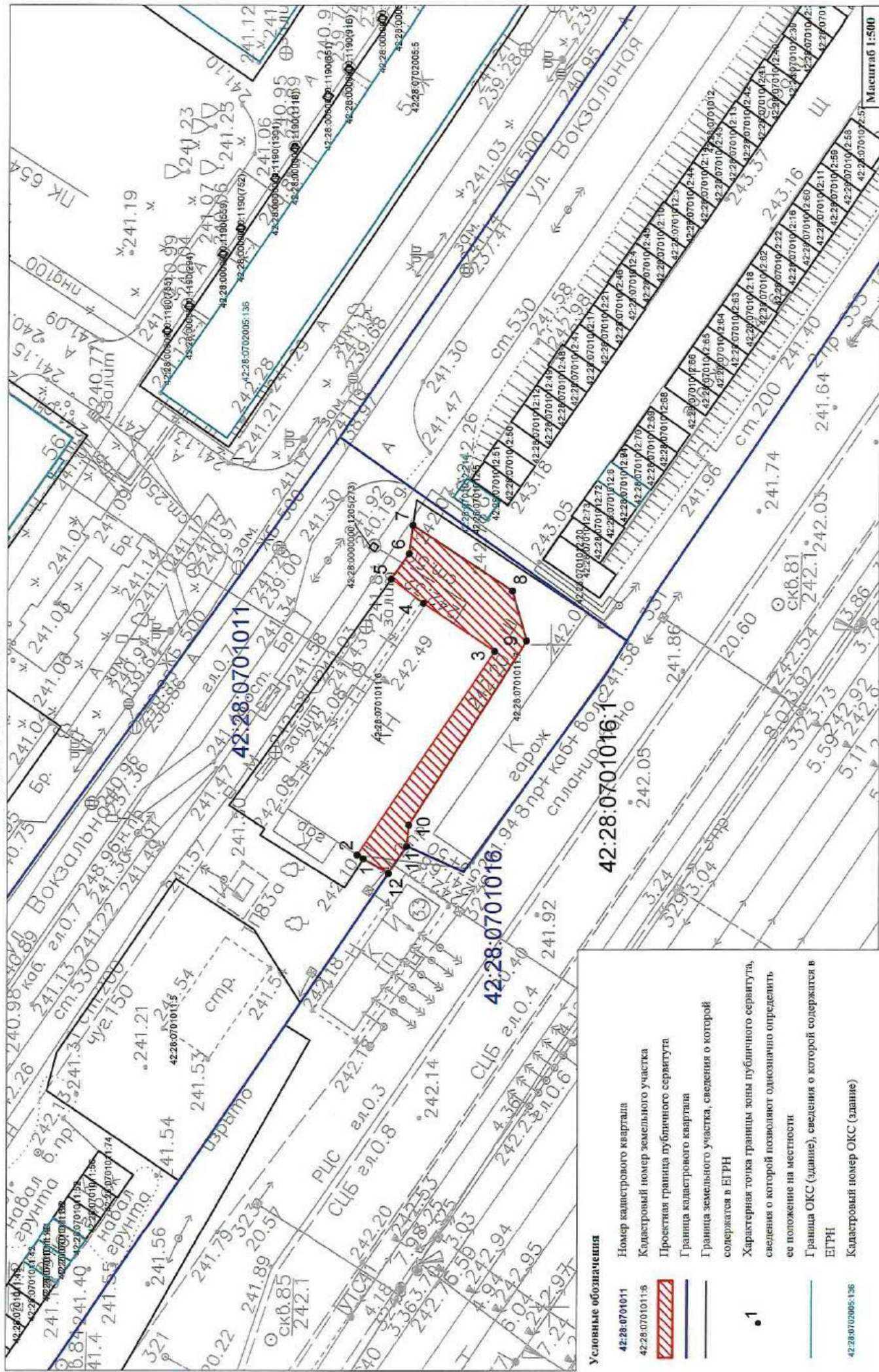
Условные обозначения

- 42:28:0701011 Номер кадастрового квартала
- 42:28:0701011:6 Кадастровый номер земельного участка
- Проектная граница публичного сервитута
- Граница кадастрового квартала
- Граница земельного участка, сведения о которой содержатся в ЕГРН
- Характерная точка границы зоны публичного сервитута, сведения о которой позволяют однозначно определить ее положение на местности
- Граница ОКС (здание), сведения о которой содержатся в ЕГРН
- 42:28:0701012:94 Кадастровый номер ОКС (здание)

**Графическое описание местоположения границ публичного сервитута
Публичный сервитут устанавливается в целях обеспечения строительства,
реконструкции объектов инфраструктуры в рамках реализации объекта:
«Станция Междуреченск Западно - Сибирской железной дороги»
на земельном участке с кадастровым номером 42:28:0701011:7**

Местоположение земельного участка (публичного сервитута)	<i>Кемеровская область, г. Междуреченск</i>			
Система координат	<i>МСК-42, зона 2</i>			
Площадь земельного участка (части земельного участка)	<i>290 кв.м</i>			
Перечень характерных точек				
Обозначение характерных точек границы	Координаты, м		Метод определения координат характерной точки	Средняя квадратическая погрешность положения характерной точки (M_t), м
	X	Y		
1	2	3	4	5
1	439019.55	2271672.59	Аналитический метод	0,10
2	439021.69	2271669.43		0,10
3	439021.37	2271672.64		0,10
4	439003.69	2271700.58		0,10
5	439005.85	2271708.06		0,10
6	439020.88	2271717.97		0,10
7	439020.36	2271721.83		0,10
8	438994.62	2271704.85		0,10
9	439017.78	2271671.36		0,10
1	439019.55	2271672.59		0,10

Графическое описание местоположения границ публичного сервитута
 Публичный сервитут устанавливается в целях обеспечения строительства, реконструкции объектов инфраструктуры в рамках
 реализации объекта: «Станция Междуреченск Западно - Сибирской железной дороги» на земельном участке с кадастровым
 номером 42:28:0701011:6



Условные обозначения

- 42:28:0701011 Номер кадастрового квартала
- 42:28:0701011:5 Кадастровый номер земельного участка
-  Пространная граница публичного сервитута
-  Граница кадастрового квартала
-  Граница земельного участка, сведения о которой содержатся в ЕГРН
-  Характерная точка границы зоны публичного сервитута, сведения о которой позволяют однозначно определить ее положение на местности
-  Граница ОКС (здание), сведения о которой содержатся в ЕГРН
-  Кадастровый номер ОКС (здание)

Масштаб 1:500

**Графическое описание местоположения границ публичного сервитута
Публичный сервитут устанавливается в целях обеспечения строительства,
реконструкции объектов инфраструктуры в рамках реализации объекта:
«Станция Междуреченск Западно - Сибирской железной дороги»
на земельном участке с кадастровым номером 42:28:0701011:6**

Местоположение земельного участка (публичного сервитута)	<i>Кемеровская область, г. Междуреченск</i>			
Система координат	<i>МСК 42, зона 2</i>			
Площадь земельного участка (части земельного участка)	<i>331 кв.м</i>			
Перечень характерных точек				
Обозначение характерных точек границы	Координаты, м		Метод определения координат характерной точки	Средняя квадратическая погрешность положения характерной точки (Mt), м
	X	Y		
1	2	3	4	5
1	439028,23	2271667,54	Аналитический метод	0,10
2	439029,16	2271668,11		0,10
3	439008,50	2271699,00		0,10
4	439019,26	2271706,23		0,10
5	439024,15	2271709,87		0,10
6	439021,43	2271713,70		0,10
7	439020,88	2271717,97		0,10
8	439005,85	2271708,06		0,10
9	439003,69	2271700,58		0,10
10	439021,37	2271672,64		0,10
11	439021,69	2271669,43		0,10
12	439024,45	2271665,36		0,10
1	439028,23	2271667,54		0,10