



МИНИСТЕРСТВО ТРАНСПОРТА РОССИЙСКОЙ ФЕДЕРАЦИИ

ФЕДЕРАЛЬНОЕ АГЕНТСТВО ЖЕЛЕЗНОДОРОЖНОГО ТРАНСПОРТА
(РОСЖЕЛДОР)

РАСПОРЯЖЕНИЕ

10 сентября 2021

Москва

№ ИЦ-425-р

Об установлении публичного сервитута в интересах Дирекции по строительству сетей связи – филиала открытого акционерного общества «Российские железные дороги»

В соответствии с Земельным кодексом Российской Федерации, статьей 4 Федерального закона от 31.07.2020 № 254-ФЗ «Об особенностях регулирования отдельных отношений в целях модернизации и расширения магистральной инфраструктуры и о внесении изменений в отдельные законодательные акты Российской Федерации», пунктом 5.3.18 (3) Положения о Федеральном агентстве железнодорожного транспорта, утвержденного постановлением Правительства Российской Федерации от 30.07.2004 № 397, и на основании ходатайства Дирекции по строительству сетей связи – филиала открытого акционерного общества «Российские железные дороги» (далее – Дирекция), поступившего с письмом Дирекции от 10.08.2021 № ИСХ-9725/ДКСС, а также письма Дирекции от 06.09.2021 № ИСХ-11054/ДКСС:

1. Установить публичный сервитут на срок 43 месяца в интересах Дирекции (ОГРН 1037739877295, ИНН 7708503727) в отношении:

1) земель в границах кадастрового квартала 42:28:0701024 площадью 284 кв.м, с адресным ориентиром: Кемеровская область, г. Междуреченск;

2) земель в границах кадастрового квартала 42:28:0701018 площадью 16 кв.м, с адресным ориентиром: Кемеровская область, г. Междуреченск;

3) земель в границах кадастрового квартала 42:28:0701019 площадью 136 кв.м, с адресным ориентиром: Кемеровская область, г. Междуреченск;

4) земель в границах кадастрового квартала 42:28:0701020 площадью 316 кв.м, с адресным ориентиром: Кемеровская область, г. Междуреченск;

5) земель в границах кадастрового квартала 42:28:0701021 площадью 326 кв.м, с адресным ориентиром: Кемеровская область, г. Междуреченск;

6) земель в границах кадастрового квартала 42:28:0701022 площадью 250 кв.м, с адресным ориентиром: Кемеровская область, г. Междуреченск;

7) земель в границах кадастрового квартала 42:28:0701023 площадью 493 кв.м, с адресным ориентиром: Кемеровская область, г. Междуреченск;

8) земель в границах кадастрового квартала 42:28:0701025 площадью 5178 кв.м, с адресным ориентиром: Кемеровская область, г. Междуреченск;

9) земель в границах кадастрового квартала 42:28:0702006 площадью 938 кв.м, с адресным ориентиром: Кемеровская область, г. Междуреченск;

10) земель в границах кадастрового квартала 42:28:0701015 площадью 465 кв.м, с адресным ориентиром: Кемеровская область, г. Междуреченск;

11) земель в границах кадастрового квартала 42:28:0701016 площадью 7 кв.м, с адресным ориентиром: Кемеровская область, г. Междуреченск;

12) земель в границах кадастрового квартала 42:28:0701026 площадью 4287 кв.м, с адресным ориентиром: Кемеровская область, г. Междуреченск;

13) земель в границах кадастрового квартала 42:28:0701027 площадью 468 кв.м, с адресным ориентиром: Кемеровская область, г. Междуреченск;

14) земель в границах кадастрового квартала 42:28:0701028 площадью 758 кв.м, с адресным ориентиром: Кемеровская область, г. Междуреченск;

15) земель в границах кадастрового квартала 42:28:0702007 площадью 59 кв.м, с адресным ориентиром: Кемеровская область, г. Междуреченск.

2. Срок, в течение которого использование земельного участка (его части) и (или) расположенного на нем объекта недвижимости в соответствии с их разрешенным использованием будет невозможно или существенно затруднено (при возникновении таких обстоятельств) не более 12 месяцев.

3. Утвердить границы публичного сервитута общей площадью 13981 кв. м согласно прилагаемому графическому описанию местоположения границ публичного сервитута и перечням координат характерных точек вышеуказанных границ, являющихся неотъемлемой частью настоящего распоряжения.

4. Публичный сервитут устанавливается в целях обеспечения строительства и реконструкции объектов инфраструктуры при реализации объекта: «Станция Междуреченск Западно-Сибирской железной дороги» на основании документации по планировке территории (проекта планировки территории и проекта межевания территории), утвержденной распоряжением Федерального агентства железнодорожного транспорта от 17.05.2021 № АБ-155-р.

5. Порядок расчета и внесения платы за публичный сервитут в отношении земельного участка, находящегося в государственной или муниципальной собственности и не обремененного правами третьих лиц, устанавливается в соответствии со статьей 39.46 Земельного кодекса Российской Федерации.

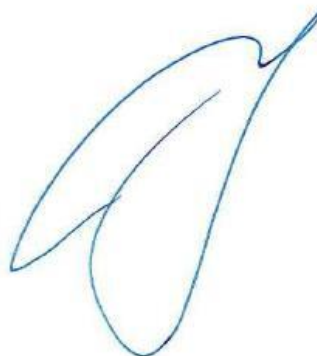
6. Управлению финансов, инвестиций и капитального строительства Федерального агентства железнодорожного транспорта:

1) в соответствии с Федеральным законом от 13.07.2015 № 218-ФЗ «О государственной регистрации недвижимости» направить копию настоящего распоряжения в филиал ФГБУ «ФКП Росреестра» по Кемеровской области;

2) направить копию настоящего распоряжения в Дирекцию;

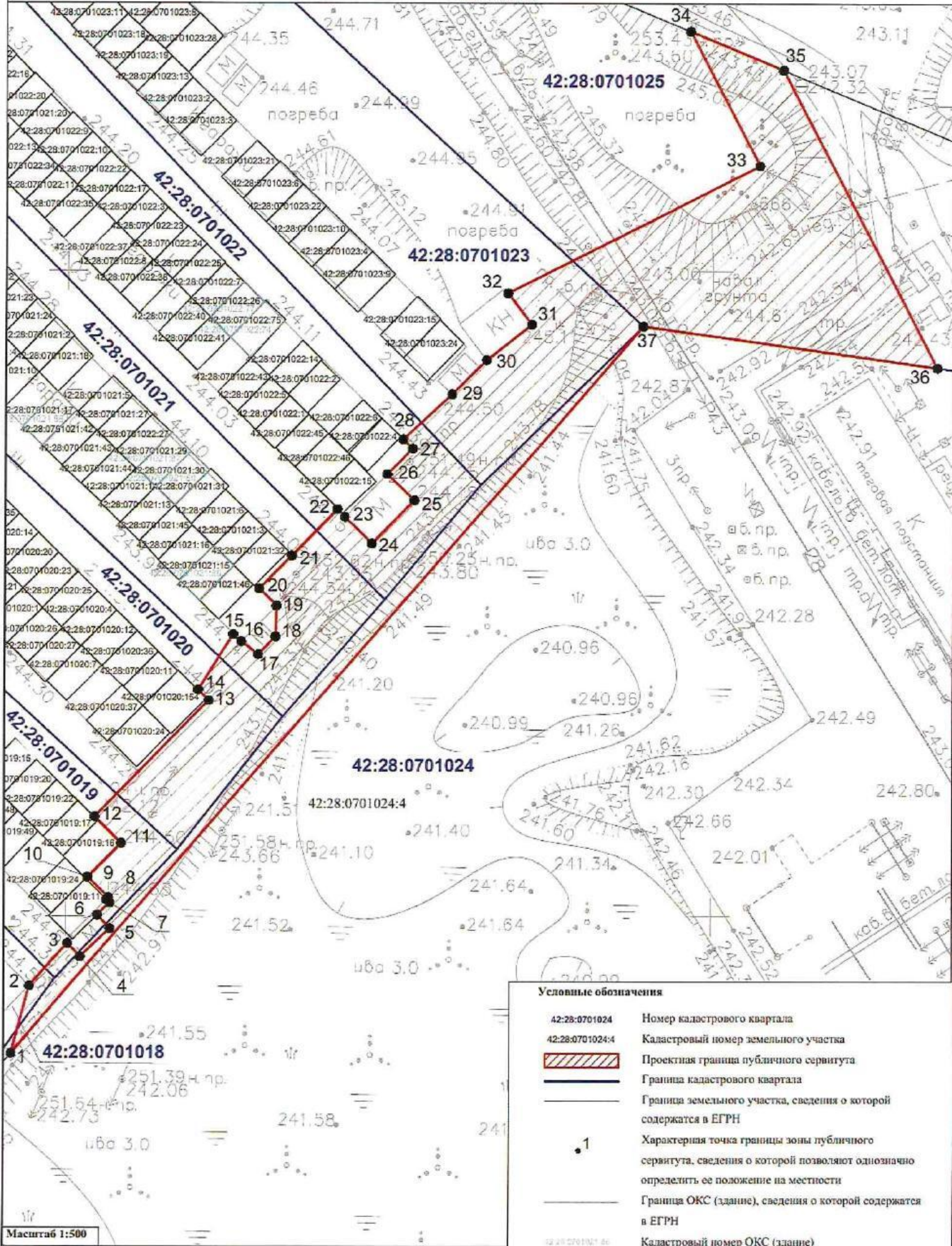
3) обеспечить размещение настоящего распоряжения на официальном сайте Федерального агентства железнодорожного транспорта в информационно-коммуникационной сети «Интернет».

Заместитель руководителя

A handwritten signature in blue ink, consisting of several fluid, overlapping loops and curves, positioned between the text 'Заместитель руководителя' and 'А.О. Иванов'.

А.О. Иванов

Графическое описание местоположения границ публичного сервитута
Публичный сервитут устанавливается в целях обеспечения строительства, реконструкции объектов инфраструктуры в рамках реализации объекта:
«Станция Междуреченск Западнo - Сибирской железной дороги»
на землях, находящихся в государственной или муниципальной собственности
в границах кадастровых кварталов 42:28:0701024, 42:28:0701018, 42:28:0701019, 42:28:0701020, 42:28:0701021, 42:28:0701022, 42:28:0701023,
42:28:0701025



Условные обозначения

42:28:0701024	Номер кадастрового квартала
42:28:0701024:4	Кадастровый номер земельного участка
	Проектная граница публичного сервитута
	Граница кадастрового квартала
	Граница земельного участка, сведения о которой содержится в ЕГРН
	Характерная точка границы зоны публичного сервитута, сведения о которой позволяют однозначно определить ее положение на местности
	Граница ОКС (здание), сведения о которой содержится в ЕГРН
	Кадастровый номер ОКС (здание)

Масштаб 1:500

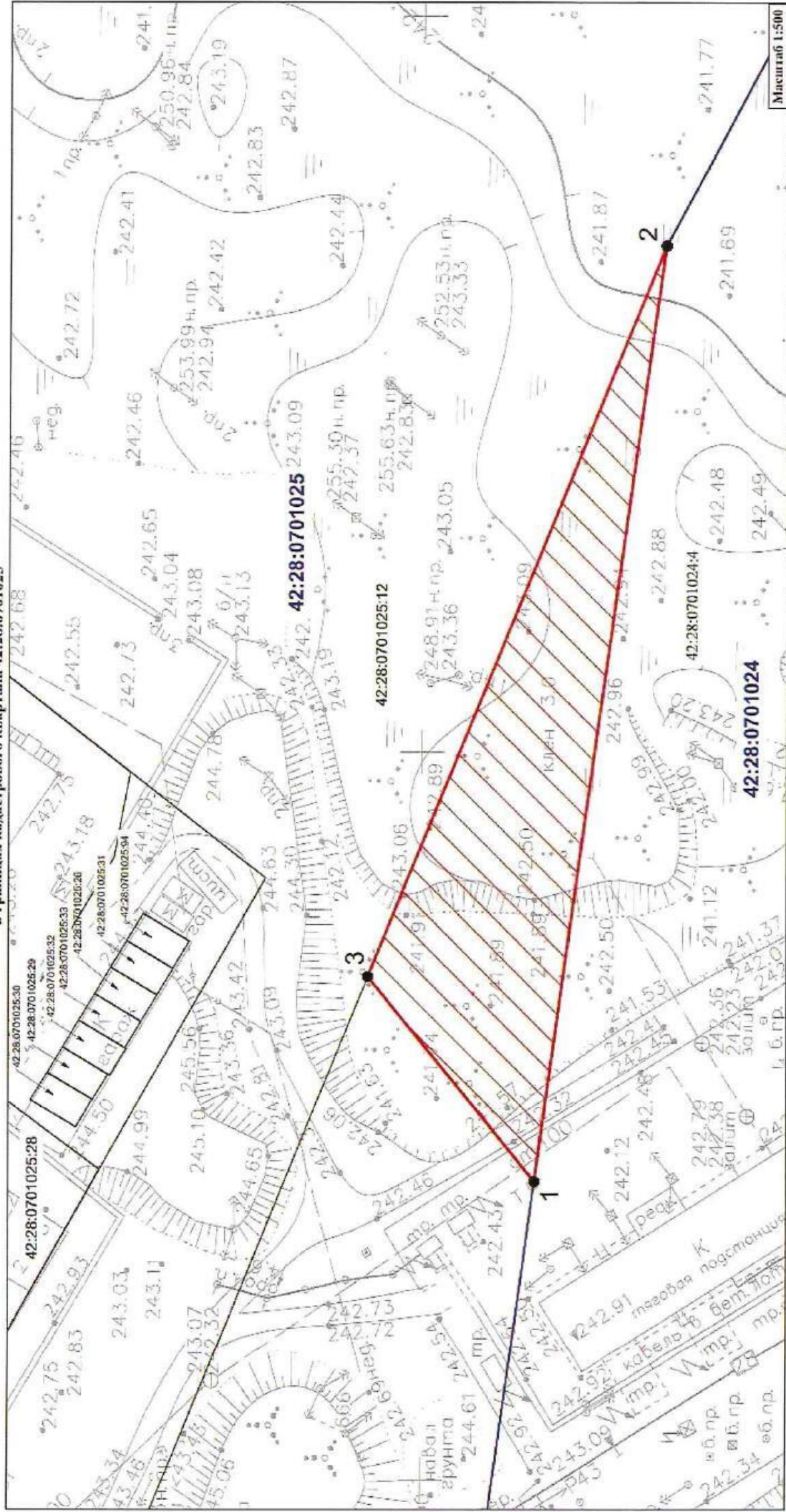
**Графическое описание местоположения границ публичного сервитута
Публичный сервитут устанавливается в целях обеспечения строительства,
реконструкции объектов инфраструктуры в рамках реализации объекта:
«Станция Междуреченск Западно - Сибирской железной дороги»
на землях, находящихся в государственной или муниципальной собственности**

Местоположение земельного участка (публичного сервитута)	<i>Кемеровская область, г. Междуреченск</i>			
Система координат	<i>МСК-42, зона 2</i>			
Площадь земельного участка (части земельного участка)	<i>3048 кв.м</i>			
Перечень характерных точек				
Обозначение характерных точек границы	Координаты, м		Метод определения координат характерной точки	Средняя квадратическая погрешность положения характерной точки (M _t), м
	X	Y		
1	2	3	4	5
1	438278.86	2271891.59	Аналитический метод	0,10
2	438289.26	2271894.42		0,10
3	438295.84	2271900.36		0,10
4	438293.76	2271902.34		0,10
5	438298.14	2271906.93		0,10
6	438300.24	2271905.00		0,10
7	438302.16	2271906.90		0,10
8	438302.66	2271906.40		0,10
9	438302.97	2271906.71		0,10
10	438306.15	2271903.49		0,10
11	438311.40	2271908.67		0,10
12	438315.47	2271904.54		0,10
13	438333.53	2271922.14		0,10
14	438335.21	2271920.52		0,10
15	438343.81	2271925.89		0,10
16	438342.72	2271927.17		0,10
17	438340.73	2271929.77		0,10
18	438343.48	2271932.47		0,10
19	438348.30	2271932.60		0,10
20	438350.95	2271929.92		0,10
21	438356.06	2271934.93		0,10
22	438363.28	2271941.97		0,10
23	438362.07	2271943.13		0,10
24	438357.96	2271947.32		0,10
25	438364.67	2271953.88		0,10
26	438368.77	2271949.68		0,10
27	438372.76	2271953.57		0,10
28	438374.20	2271952.10		0,10
29	438381.16	2271959.63		0,10
30	438386.45	2271964.99		0,10

**Графическое описание местоположения границ публичного сервитута
 Публичный сервитут устанавливается в целях обеспечения строительства,
 реконструкции объектов инфраструктуры в рамках реализации объекта:
 «Станция Междуреченск Западно - Сибирской железной дороги»
 на землях, находящихся в государственной или муниципальной собственности**




31	438391.88	2271971.97		0,10
32	438396.68	2271968.24		0,10
33	438416.36	2272007.28		0,10
34	438436.89	2271996.41		0,10
35	438431.04	2272010.84		0,10
36	438385.29	2272035.09		0,10
37	438391.62	2271989.27		0,10
1	438278.86	2271891.59		0,10

**Графическое описание местоположения границ публичного сервитута
 Публичный сервитут устанавливается в целях обеспечения строительства, реконструкции объектов инфраструктуры в рамках
 реализации объекта: «Станция Междуреченск Западно - Сибирской железной дороги»
 на землях, находящихся в государственной или муниципальной собственности
 в границах кадастрового квартала 42:28:0701025**



Масштаб 1:500

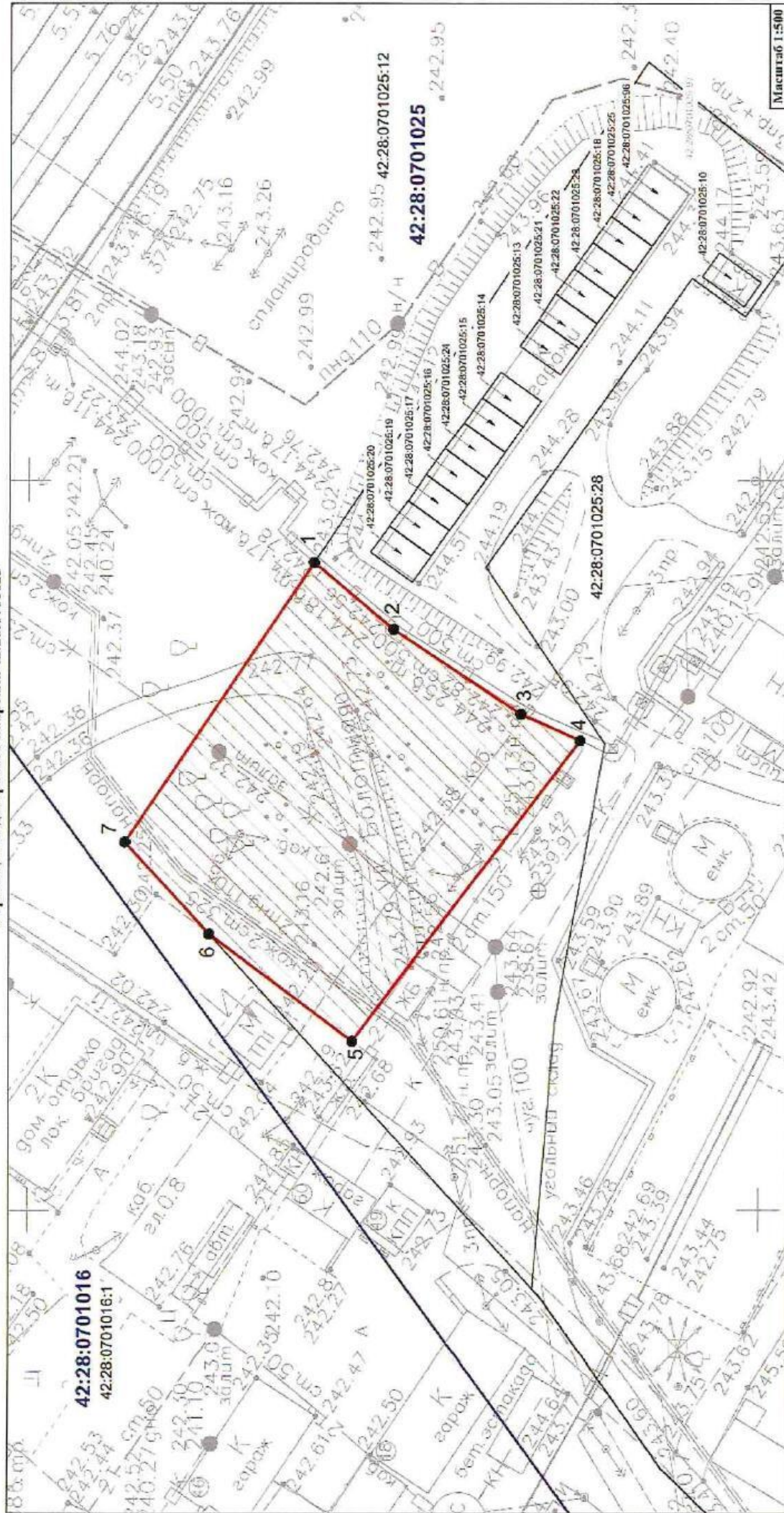
Условные обозначения

- 42:28:0701025 Номер кадастрового квартала
- 42:28:0701025.12 Кадастровый номер земельного участка
-  Проектная граница публичного сервитута
-  Граница кадастрового квартала
-  Граница земельного участка, сведения о которой содержится в ЕДРН
-  Характерная точка граница зоны публичного сервитута, сведения о которой позволяют однозначно определить ее положение на местности





**Графическое описание местоположения границ публичного сервитута
 Публичный сервитут устанавливается в целях обеспечения строительства,
 реконструкции объектов инфраструктуры в рамках реализации объекта:
 «Станция Междуреченск Западно - Сибирской железной дороги»
 на землях, находящихся в государственной или муниципальной собственности**

Местоположение земельного участка (публичного сервитута)	<i>Кемеровская область, г. Междуреченск</i>			
Система координат	<i>МСК-42, зона 2</i>			
Площадь земельного участка (части земельного участка)	<i>1722 кв.м</i>			
Перечень характерных точек				
Обозначение характерных точек границы	Координаты, м		Метод определения координат характерной точки	Средняя квадратическая погрешность положения характерной точки (Mt), м
	X	Y		
1	2	3	4	5
1	438384.49	2272040.87	Аналитический метод	0,10
2	438366.74	2272169.28		0,10
3	438407.41	2272069.06		0,10
1	438384.49	2272040.87		0,10

Графическое описание местоположения границ публичного сервитута
 Публичный сервитут устанавливается в целях обеспечения строительства, реконструкции объектов инфраструктуры в рамках
 реализации объекта: «Станция Межуреченск Западно - Сибирской железной дороги»
 на землях, находящихся в государственной или муниципальной собственности
 в границах кадастрового квартала 42:28:0701025



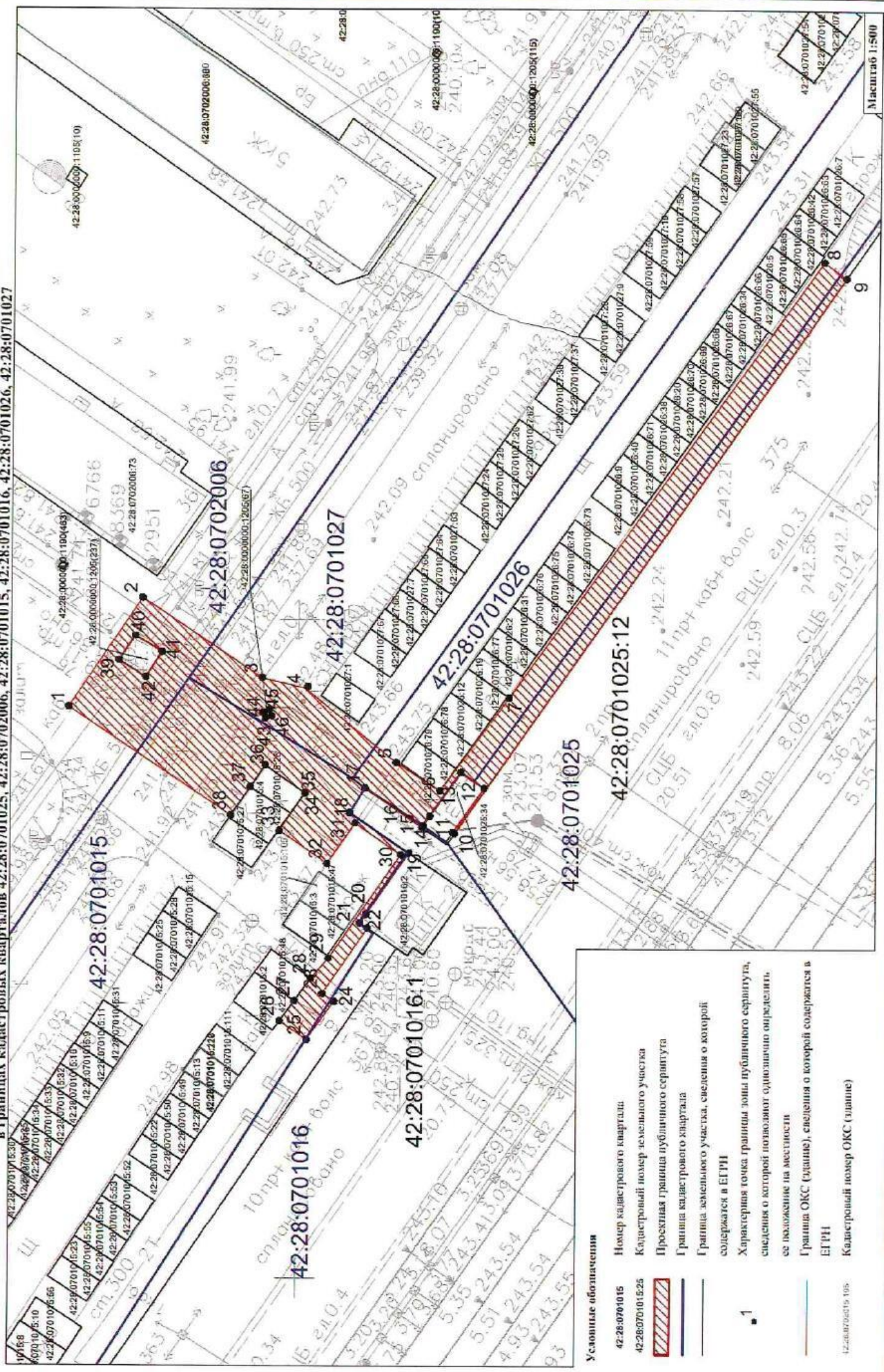
Условные обозначения

- 42:28:0701025 Номер кадастрового квартала
- 42:28:0701025:12 Кадастровый номер земельного участка
-  Проектная граница публичного сервитута
-  Граница кадастрового квартала
-  Граница земельного участка, сведения о которой содержится в ЕГРН
-  Характерная точка границы зоны публичного сервитута, сведения о которой позволяют однозначно определить ее положение на местности

**Графическое описание местоположения границ публичного сервитута
 Публичный сервитут устанавливается в целях обеспечения строительства,
 реконструкции объектов инфраструктуры в рамках реализации объекта:
 «Станция Междуреченск Западно - Сибирской железной дороги»
 на землях, находящихся в государственной или муниципальной собственности**

Местоположение земельного участка (публичного сервитута)	<i>Кемеровская область, г. Междуреченск</i>			
Система координат	<i>МСК-42, зона 2</i>			
Площадь земельного участка (части земельного участка)	<i>2070 кв.м</i>			
Перечень характерных точек				
Обозначение характерных точек границы	Координаты, м		Метод определения координат характерной точки	Средняя квадратическая погрешность положения характерной точки (Mt), м
	X	Y		
1	2	3	4	5
1	438560.92	2272088.81	Аналитический метод	0,10
2	438550.02	2272079.63		0,10
3	438532.57	2272068.01		0,10
4	438524.42	2272064.37		0,10
5	438555.59	2272023.17		0,10
6	438575.18	2272037.81		0,10
7	438586.68	2272050.45		0,10
1	438560.92	2272088.81		0,10

Графическое описание местоположения границ публичного сервитута
 Публичный сервитут устанавливается в целях обеспечения строительства, реконструкции объектов инфраструктуры в рамках
 реализации объекта: «Станция Междуреченск Запад - Сибирской железной дороги»
 на землях, находящихся в государственной или муниципальной собственности
 в границах кадастровых кварталов 42:28:0701025, 42:28:0702006, 42:28:0701015, 42:28:0701016, 42:28:0701026, 42:28:0701027



Условные обозначения

- 42:28:0701015 Номер кадастрового квартала
- 42:28:0701015:25 Кадастровый номер земельного участка
-  Прокладная граница публичного сервитута
-  Граница кадастрового квартала
-  Граница земельного участка, сведения о которой содержатся в ЕГРН
-  Характерная точка границы земли публичного сервитута, сведения о которой позволяют однозначно определить ее положение на местности
-  Граница ОКС (здание), сведения о которой содержатся в ЕГРН
-  Кадастровый номер ОКС (здание)

Масштаб 1:500

**Графическое описание местоположения границ публичного сервитута
Публичный сервитут устанавливается в целях обеспечения строительства,
реконструкции объектов инфраструктуры в рамках реализации объекта:
«Станция Междуреченск Западно - Сибирской железной дороги»
на землях, находящихся в государственной или муниципальной собственности**

Местоположение земельного участка (публичного сервитута)	<i>Кемеровская область, г. Междуреченск</i>			
Система координат	<i>МСК 42, зона 2</i>			
Площадь земельного участка (части земельного участка)	<i>1428 кв.м</i>			
Перечень характерных точек				
Обозначение характерных точек границы	Координаты, м		Метод определения координат характерной точки	Средняя квадратическая погрешность положения характерной точки (Mt), м
	X	Y		
1	2	3	4	5
1	438734,86	2272186,72	Аналитический метод	0,10
2	438723,73	2272203,34		0,10
3	438705,58	2272191,19		0,10
4	438699,10	2272189,64		0,10
5	438685,12	2272178,32		0,10
6	438678,47	2272174,05		0,10
7	438668,01	2272188,24		0,10
8	438620,58	2272254,38		0,10
9	438617,20	2272252,00		0,10
10	438676,20	2272167,54		0,10
11	438676,45	2272167,71		0,10
12	438671,75	2272174,42		0,10
13	438675,27	2272176,88		0,10
14	438679,99	2272170,15		0,10
15	438681,00	2272168,71		0,10
16	438681,19	2272168,45		0,10
17	438689,84	2272174,43		0,10
18	438692,14	2272170,65		0,10
19	438683,12	2272164,50		0,10
20	438689,57	2272155,24		0,10
21	438690,50	2272153,91		0,10
22	438689,32	2272153,11		0,10
23	438696,14	2272143,23		0,10
24	438694,36	2272142,04		0,10
25	438698,53	2272136,23		0,10
26	438702,61	2272139,07		0,10
27	438700,40	2272142,10		0,10
28	438697,88	2272145,55		0,10
29	438695,24	2272148,60		0,10
30	438684,36	2272164,24		0,10

**Графическое описание местоположения границ публичного сервитута
 Публичный сервитут устанавливается в целях обеспечения строительства,
 реконструкции объектов инфраструктуры в рамках реализации объекта:
 «Станция Междуреченск Западно - Сибирской железной дороги»
 на землях, находящихся в государственной или муниципальной собственности**

31	438691,31	2272169,06		0,10
32	438695,54	2272162,91		0,10
33	438702,81	2272167,92		0,10
34	438698,97	2272173,63		0,10
35	438698,98	2272173,68		0,10
36	438705,01	2272177,93		0,10
37	438707,29	2272174,56		0,10
38	438710,22	2272170,23		0,10
1	438734,86	2272186,72		0,10

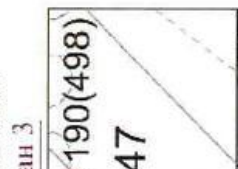
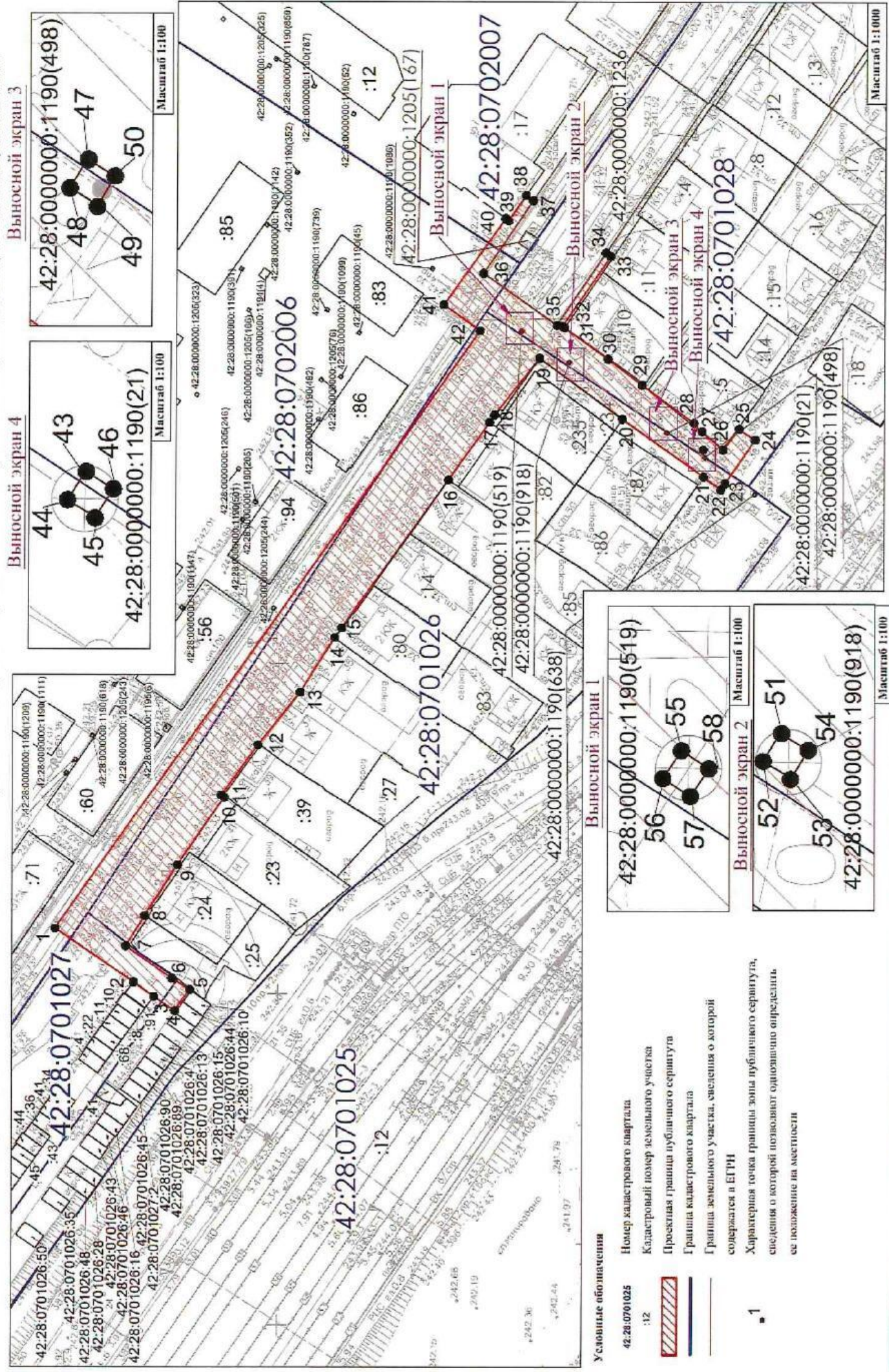
39	438727,29	2272193,82	Аналитический метод	0,10
40	438724,79	2272197,58		0,10
41	438720,77	2272195,1		0,10
42	438723,22	2272191,28		0,10
39	438727,29	2272193,82		0,10

43	438705,05	2272185,01	Аналитический метод	0,10
44	438705,41	2272185,95		0,10
45	438704,48	2272186,31		0,10
46	438704,12	2272185,38		0,10
43	438705,05	2272185,01		0,10

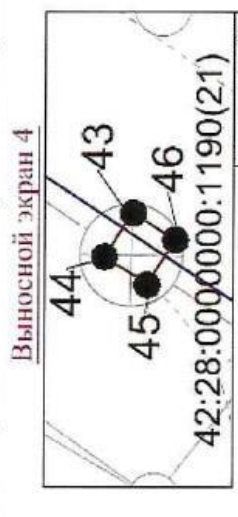
Графическое описание местоположения границ публичного сервитута

в целях обеспечения строительства, реконструкции объектов инфраструктуры в рамках реализации объекта: «Станция Междуреченск Западно - Сибирской железной дороги»

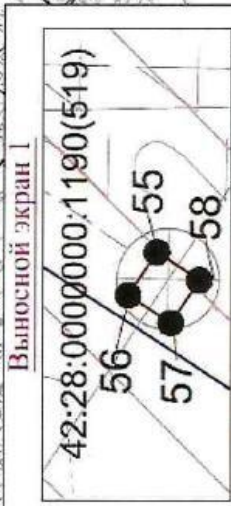
на землях, находящихся в государственной или муниципальной собственности в границах кадастровых кварталов 42:28:0701027, 42:28:0701028, 42:28:0702006, 42:28:0702007



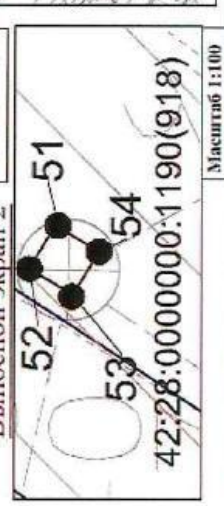
Выносной экран 3
Масштаб 1:100



Выносной экран 4
Масштаб 1:100



Выносной экран 1
Масштаб 1:100



Выносной экран 2
Масштаб 1:100

Условные обозначения

- 42:28:0701025 :12
- Кадастровый номер земельного участка
- Проектная граница публичного сервитута
- Граница кадастрового квартала
- Граница земельного участка, сведения о которой содержатся в ЕГРН
- Характерная точка границы зоны публичного сервитута, сведения о которой позволяют однозначно определить ее положение на местности

Масштаб 1:1000

Масштаб 1:100

Масштаб 1:100

Масштаб 1:100

**Графическое описание местоположения границ публичного сервитута
в целях обеспечения строительства, реконструкции объектов инфраструктуры в рамках
реализации объекта:
"Станция Междуреченск Западно - Сибирской железной дороги"
на землях, находящихся в государственной или муниципальной собственности**

Местоположение земельного участка (публичного сервитута)	<i>Кемеровская область, город Междуреченск</i>			
Система координат	<i>МСК 42, зона 2</i>			
Площадь земельного участка (части земельного участка)	<i>5 713 кв.м</i>			
Перечень характерных точек				
Обозначение характерных точек границы	Координаты, м		Метод определения координат характерной точки	Средняя квадратическая погрешность положения характерной точки (Mt), м
	X	Y		
1	2	3	4	5
1	438567.13	2272419.84	Аналитический метод	0,10
2	438543.38	2272403.68		0,10
3	438537.34	2272399.27		0,10
4	438530.99	2272395.04		0,10
5	438526.47	2272401.38		0,10
6	438531.87	2272404.81		0,10
7	438545.80	2272414.53		0,10
8	438540.07	2272423.57		0,10
9	438530.26	2272438.94		0,10
10	438516.27	2272459.37		0,10
11	438517.16	2272460.00		0,10
12	438506.13	2272475.41		0,10
13	438493.49	2272491.34		0,10
14	438483.09	2272507.85		0,10
15	438481.02	2272510.77		0,10
16	438448.99	2272555.51		0,10
17	438436.62	2272572.83		0,10
18	438435.15	2272575.03		0,10
19	438421.70	2272591.99		0,10
20	438396.55	2272573.81		0,10
21	438371.95	2272556.44		0,10
22	438366.74	2272552.56		0,10
23	438365.47	2272554.40		0,10
24	438356.36	2272567.56		0,10
25	438361.24	2272570.83		0,10
26	438365.99	2272564.59		0,10
27	438372.42	2272570.04		0,10
28	438374.91	2272572.63		0,10
29	438390.69	2272584.00		0,10
30	438400.99	2272591.76		0,10
31	438414.14	2272601.19		0,10
32	438414.82	2272601.65		0,10

**Графическое описание местоположения границ публичного сервитута
в целях обеспечения строительства, реконструкции объектов инфраструктуры в рамках
реализации объекта:
"Станция Междуреченск Западно - Сибирской железной дороги"
на землях, находящихся в государственной или муниципальной собственности**

Местоположение земельного участка (публичного сервитута)	<i>Кемеровская область, город Междуреченск</i>				
Система координат	<i>МСК 42, зона 2</i>				
Площадь земельного участка (части земельного участка)	<i>5 713 кв.м</i>				
Перечень характерных точек					
Обозначение характерных точек границы	Координаты, м		Метод определения координат характерной точки	Средняя квадратическая погрешность положения характерной точки (M_t), м	
	X	Y			
1	2	3	4	5	
33	438400.27	2272622.56	Аналитический метод	0,10	
34	438401.74	2272623.59		0,10	
35	438416.50	2272601.94		0,10	
36	438438.71	2272617.51		0,10	
37	438423.83	2272639.04		0,10	
38	438425.98	2272640.54		0,10	
39	438431.29	2272633.10		0,10	
40	438432.18	2272633.75		0,10	
41	438450.62	2272608.11		0,10	
42	438439.71	2272600.28		0,10	
1	438567.13	2272419.84		0,10	
43	438371.71	2272562.92		0,10	
44	438372.25	2272562.06		0,10	
45	438371.41	2272561.54		0,10	
46	438370.87	2272562.39		0,10	
43	438371.71	2272562.92		0,10	
47	438383.34	2272570.46		0,10	
48	438383.85	2272569.60		0,10	
49	438383.00	2272569.10		0,10	
50	438382.49	2272569.96		0,10	
47	438383.34	2272570.46		0,10	
51	438412.93	2272591.43		0,10	
52	438413.44	2272590.57		0,10	
53	438412.58	2272590.06		0,10	
54	438412.07	2272590.91		0,10	
51	438412.93	2272591.43	0,10		
55	438427.32	2272600.89	0,10		
56	438427.88	2272600.04	0,10		

**Графическое описание местоположения границ публичного сервитута
в целях обеспечения строительства, реконструкции объектов инфраструктуры в рамках
реализации объекта:
"Станция Междуреченск Западно - Сибирской железной дороги"
на землях, находящихся в государственной или муниципальной собственности**

Местоположение земельного участка (публичного сервитута)	<i>Кемеровская область, город Междуреченск</i>			
Система координат	<i>МСК 42, зона 2</i>			
Площадь земельного участка (части земельного участка)	<i>5 713 кв.м</i>			
Перечень характерных точек				
Обозначение характерных точек границы	Координаты, м		Метод определения координат характерной точки	Средняя квадратическая погрешность положения характерной точки (Mt), м
	X	Y		
1	2	3	4	5
57	438427.05	2272599.49	Аналитический метод	0,10
58	438426.49	2272600.34		0,10
55	438427.32	2272600.89		0,10