



МИНИСТЕРСТВО ТРАНСПОРТА РОССИЙСКОЙ ФЕДЕРАЦИИ

ФЕДЕРАЛЬНОЕ АГЕНТСТВО ЖЕЛЕЗНОДОРОЖНОГО ТРАНСПОРТА
(РОСЖЕЛДОР)

РАСПОРЯЖЕНИЕ

03 сентября 2021 Москва № СИ-416-р

Об установлении публичного сервитута в интересах Группы заказчика по строительству и реконструкции интермодальных транспортно-пересадочных узлов Дирекции по комплексной реконструкции железных дорог и строительству объектов железнодорожного транспорта – филиала открытого акционерного общества «Российские железные дороги»

В соответствии с Земельным кодексом Российской Федерации, статьей 4 Федерального закона от 31.07.2020 № 254-ФЗ «Об особенностях регулирования отдельных отношений в целях модернизации и расширения магистральной инфраструктуры и о внесении изменений в отдельные законодательные акты Российской Федерации», пунктом 5.3.18 (3) Положения о Федеральном агентстве железнодорожного транспорта, утвержденного постановлением Правительства Российской Федерации от 30.07.2004 № 397, и на основании ходатайства Группы заказчика по строительству и реконструкции интермодальных транспортно-пересадочных узлов Дирекции по комплексной реконструкции железных дорог и строительству объектов железнодорожного транспорта – филиала открытого акционерного общества «Российские железные дороги» (далее – Дирекция), поступившего с письмом Дирекции от 12.08.2021 № ИСХ-14752/ДКРС МСК:

1. Установить публичный сервитут на срок 27 месяцев в интересах Дирекции (ОГРН 1037739877295, ИНН 7708503727) в отношении:

- 1) земельного участка с кадастровым номером 77:01:0004044:3218 площадью 982 кв.м, с адресным ориентиром: Москва, Шмитовский проезд;
- 2) земельного участка с кадастровым номером 77:01:0004044:3214 площадью 28 кв.м, с адресным ориентиром: Москва, Шелепихинский тупик;
- 3) земельного участка с кадастровым номером 77:01:0004044:3226 площадью 1884 кв.м, с адресным ориентиром: Москва, Шелепихинский тупик;
- 4) земельного участка с кадастровым номером 77:01:0004044:3217 площадью 224 кв.м, с адресным ориентиром: Москва, Шелепихинский тупик;
- 5) земельного участка с кадастровым номером 77:01:0004044:3221 площадью 514 кв.м, с адресным ориентиром: Москва, Шмитовский проезд.

2. Срок, в течение которого использование земельного участка (его части) и (или) расположенного на нем объекта недвижимости в соответствии с их разрешенным использованием будет невозможно или существенно затруднено (при возникновении таких обстоятельств) не более 12 месяцев.

3. Утвердить границы публичного сервитута общей площадью 3632 кв. м согласно прилагаемому графическому описанию местоположения границ публичного сервитута и перечням координат характерных точек вышеуказанных границ, являющихся неотъемлемой частью настоящего распоряжения.

4. Публичный сервитут устанавливается в целях строительства, реконструкции объектов инфраструктуры в рамках реализации объекта: «Реконструкция и развитие Малого кольца Московской железной дороги. Организация пассажирского железнодорожного движения. Этап 33. Реконструкция с электрификацией ветви № 24 Кутузово – Москва-пассажирская - Смоленская» на основании документации по планировке территории (проекта планировки территории и проекта межевания территории), утвержденной распоряжением Федерального агентства железнодорожного транспорта от 09.07.2020 № АИ-238-р.

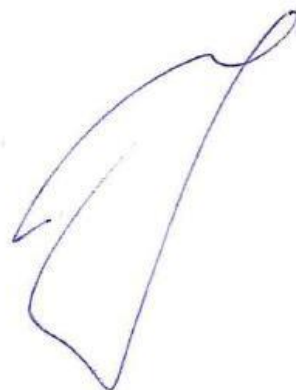
5. Управлению финансов, инвестиций и капитального строительства Федерального агентства железнодорожного транспорта:

1) в соответствии с Федеральным законом от 13.07.2015 № 218-ФЗ «О государственной регистрации недвижимости» направить копию настоящего распоряжения в филиал ФГБУ «ФКП Росреестра» по Москве;

2) направить копию настоящего распоряжения в Дирекцию;

3) обеспечить размещение настоящего распоряжения на официальном сайте Федерального агентства железнодорожного транспорта в информационно-коммуникационной сети «Интернет».

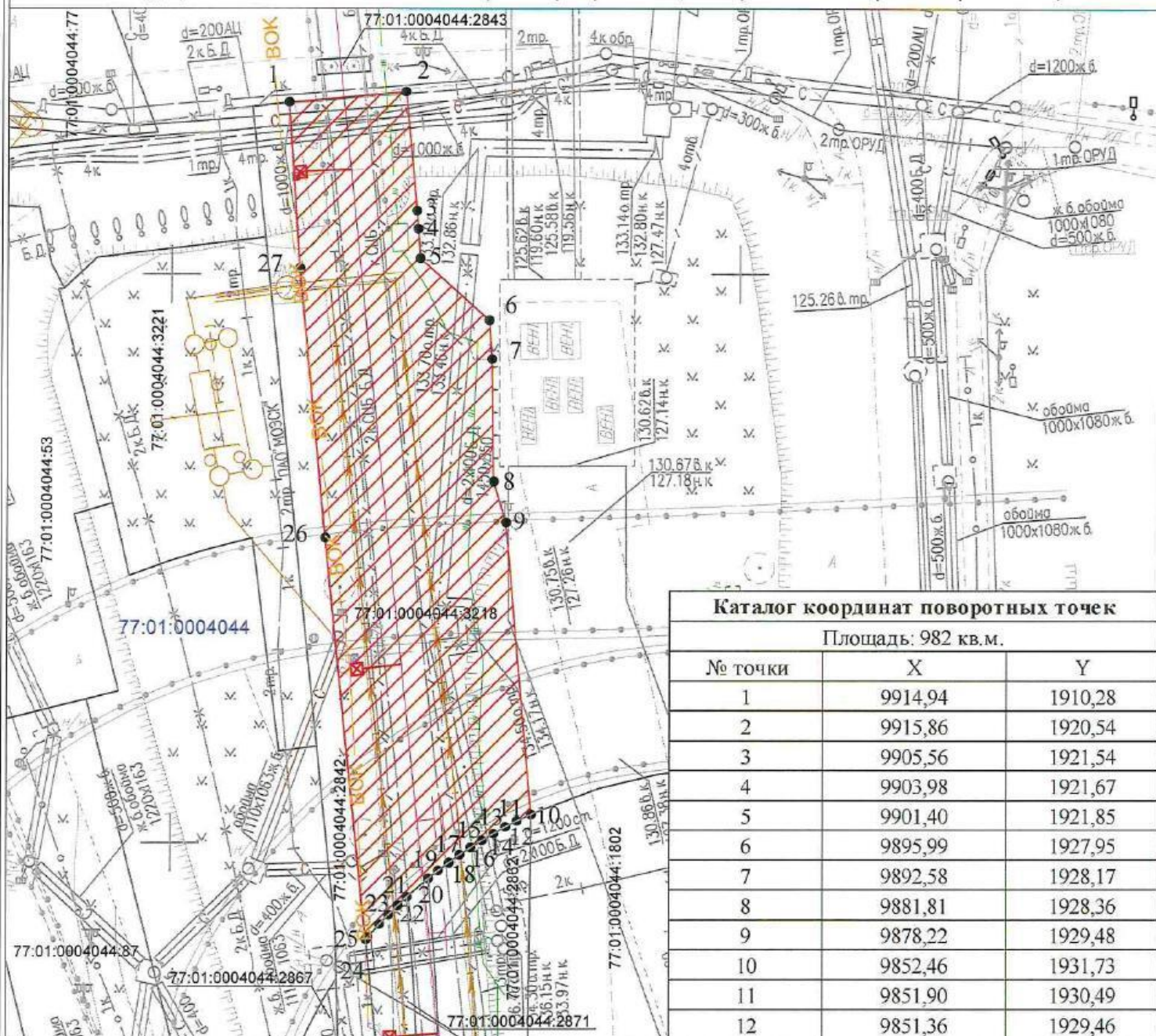
Заместитель руководителя



А.О. Иванов

<p align="center">Графическое описание местоположения границ публичного сервитута в целях строительства, реконструкции объекта «Реконструкция и развитие Малого кольца Московской железной дороги. Организация пассажирского железнодорожного движения. Этап 33. Реконструкция с электрификацией ветви № 24 Кутузово – Москва-пассажирская – Смоленская», расположенного в границах земельного участка с кадастровым номером 77:01:0004044:3221, государственная собственность на который не разграничена, не обремененного правами третьих лиц</p>				
<p>Местоположение земельного участка (публичного сервитута)</p>	<p align="center"><i>г. Москва, проезд Шмитовский</i></p>			
<p align="center">Система координат</p>		<p align="center"><i>МСК-05</i></p>		
<p align="center">Площадь</p>		<p align="center"><i>514 кв.м</i></p>		
<p align="center">Перечень характерных точек</p>				
<p align="center">Обозначение характерных точек границы</p>	<p align="center">Координаты, м</p>		<p align="center">Метод определения координат характерной точки</p>	<p align="center">Средняя квадратическая погрешность положения характерной точки (Mf)м</p>
	<p align="center">X</p>	<p align="center">Y</p>		
1	9901,46	1893,44	<p align="center">Аналитический метод</p>	0.10
2	9903,25	1908,23		0.10
3	9877,58	1910,91		0.10
4	9866,69	1912,03		0.10
5	9858,52	1912,88		0.10
6	9858,10	1909,53		0.10
7	9870,47	1907,97		0.10
8	9876,87	1907,16		0.10
9	9875,94	1903,45		0.10
10	9874,83	1899,79		0.10
11	9873,56	1896,37		0.10
12	9879,95	1894,89		0.10
13	9898,71	1890,06		0.10
14	9898,77	1890,53		0.10
1	9901,46	1893,44	0.10	


Графическое описание местоположения границ публичного сервитута в целях строительства, реконструкции объекта «Реконструкция и развитие Малого кольца Московской железной дороги. Организация пассажирского железнодорожного движения. Этап 33. Реконструкция с электрификацией ветви № 24 Кутузово– Москва-пассажирская– Смоленская», расположенного в границах земельного участка с кадастровым номером 77:01:0004044:3218, государственная собственность на который не разграничена, не обремененного правами третьих лиц



Каталог координат поворотных точек		
Площадь: 982 кв.м.		
№ точки	X	Y
1	9914,94	1910,28
2	9915,86	1920,54
3	9905,56	1921,54
4	9903,98	1921,67
5	9901,40	1921,85
6	9895,99	1927,95
7	9892,58	1928,17
8	9881,81	1928,36
9	9878,22	1929,48
10	9852,46	1931,73
11	9851,90	1930,49
12	9851,36	1929,46
13	9850,78	1928,44
14	9850,18	1927,43
15	9849,55	1926,45
16	9848,90	1925,48
17	9848,22	1924,53
18	9847,51	1923,59
19	9846,81	1922,72
20	9845,18	1920,84
21	9844,45	1920,06
22	9843,63	1919,23
23	9842,78	1918,42
24	9841,63	1917,40
25	9841,42	1917,23
26	9876,90	1913,58
27	9900,52	1911,28
1	9914,94	1910,28

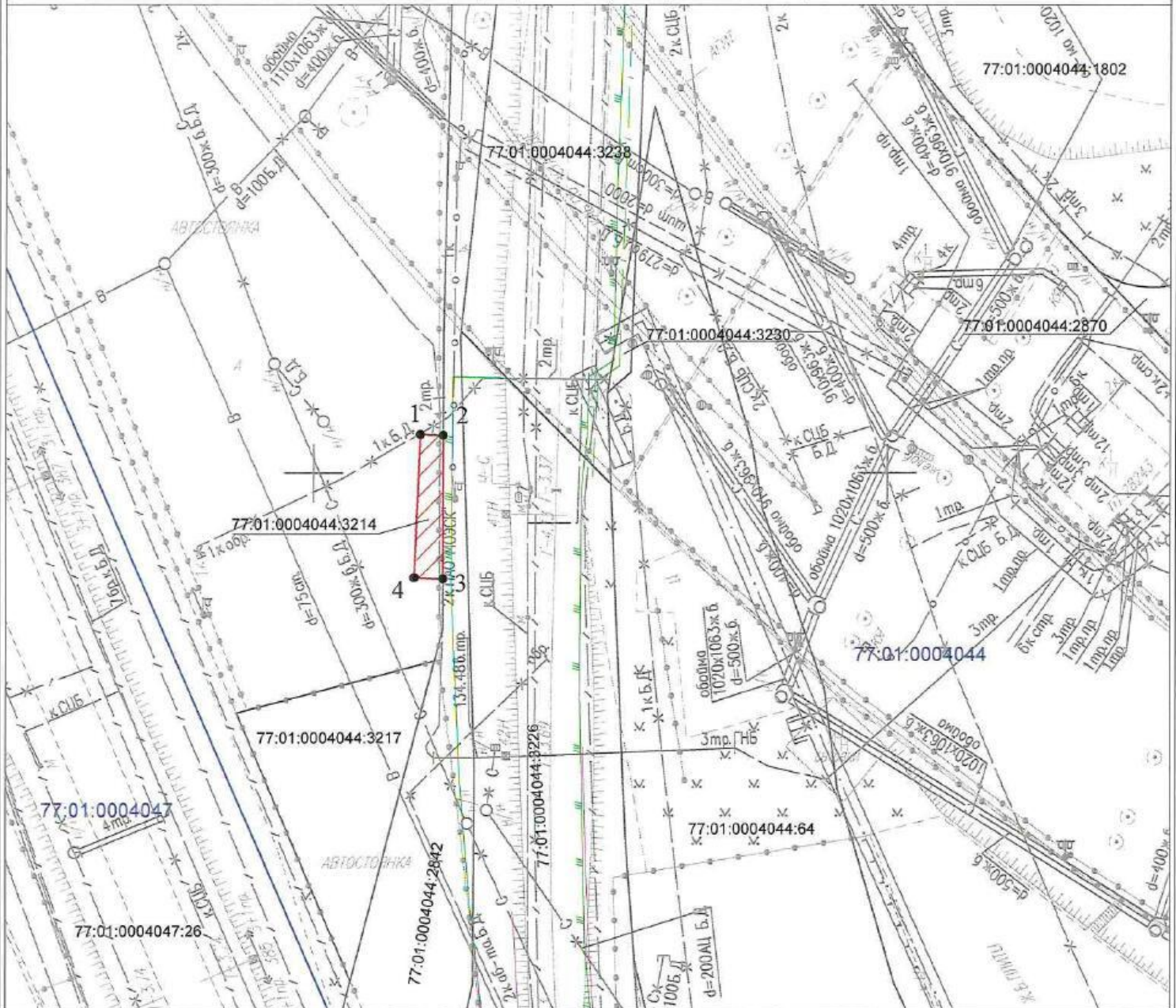
Масштаб 1:500

Условные обозначения:

- 77:01:0004044 Номер кадастрового квартала
- 77:01:0004044:3218 Кадастровый номер земельного участка
-  Проектная граница публичного сервитута
-  Граница земельного участка, сведения о котором содержатся в ЕГРН
- 1• Характерная точка проектной границы публичного сервитута
-  Проектное местоположение объекта инфраструктуры (сети водоотведения)
-  Проектное местоположение объекта инфраструктуры (линии и сооружения связи)
-  Проектное местоположение объекта инфраструктуры (железнодорожный путь)




Графическое описание местоположения границ публичного сервитута в целях строительства, реконструкции объекта «Реконструкция и развитие Малого кольца Московской железной дороги. Организация пассажирского железнодорожного движения. Этап 33. Реконструкция с электрификацией ветви № 24 Кутузово – Москва-пассажирская – Смоленская», расположенного в границах земельного участка с кадастровым номером 77:01:0004044:3218, государственная собственность на который не разграничена, не обремененного правами третьих лиц				
Местоположение земельного участка (публичного сервитута)	г. Москва, проезд Шмитовский			
Система координат		МСК-05		
Площадь		982 кв.м		
Перечень характерных точек				
Обозначение характерных точек границы	Координаты, м		Метод определения координат характерной точки	Средняя квадратическая погрешность положения характерной точки (Мг)м
	X	Y		
1	9914,94	1910,28	Аналитический метод	0.10
2	9915,86	1920,54		0.10
3	9905,56	1921,54		0.10
4	9903,98	1921,67		0.10
5	9901,40	1921,85		0.10
6	9895,99	1927,95		0.10
7	9892,58	1928,17		0.10
8	9881,81	1928,36		0.10
9	9878,22	1929,48		0.10
10	9852,46	1931,73		0.10
11	9851,90	1930,49		0.10
12	9851,36	1929,46		0.10
13	9850,78	1928,44		0.10
14	9850,18	1927,43		0.10
15	9849,55	1926,45		0.10
16	9848,90	1925,48		0.10
17	9848,22	1924,53		0.10
18	9847,51	1923,59		0.10
19	9846,81	1922,72		0.10
20	9845,18	1920,84		0.10
21	9844,45	1920,06		0.10
22	9843,63	1919,23		0.10
23	9842,78	1918,42		0.10
24	9841,63	1917,40		0.10
25	9841,42	1917,23		0.10
26	9876,90	1913,58		0.10
27	9900,52	1911,28		0.10
1	9914,94	1910,28	0.10	

Графическое описание местоположения границ публичного сервитута в целях строительства, реконструкции объекта «Реконструкция и развитие Малого кольца Московской железной дороги. Организация пассажирского железнодорожного движения. Этап 33. Реконструкция с электрификацией ветви № 24 Кутузово – Москва-пассажирская – Смоленская», расположенного в границах земельного участка с кадастровым номером 77:01:0004044:3214, государственная собственность на который не разграничена, не обремененного правами третьих лиц



Масштаб 1:500

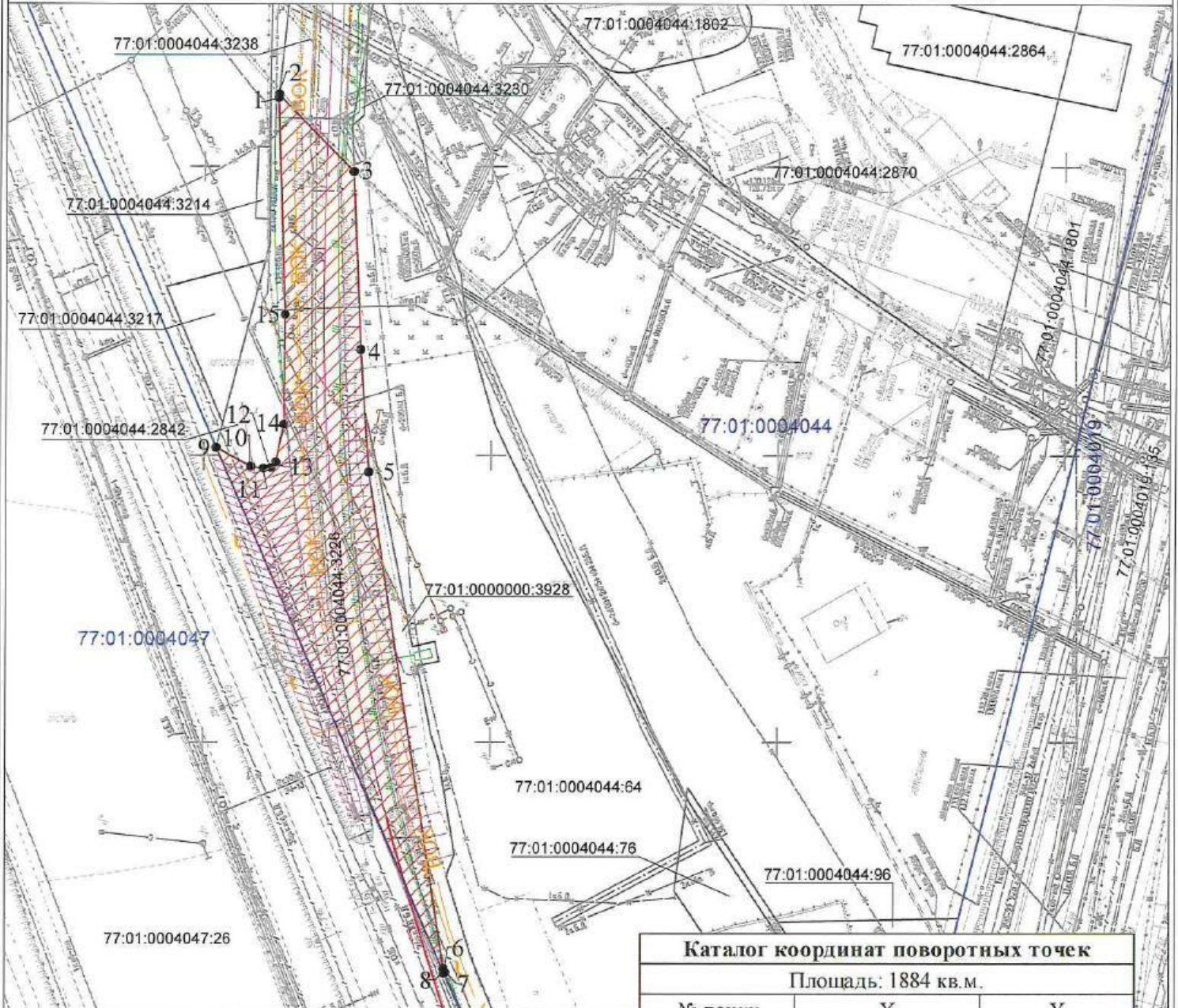
Условные обозначения:

- 77:01:0004044 Номер кадастрового квартала
- 77:01:0004044:3214 Кадастровый номер земельного участка
-  Проектная граница публичного сервитута
-  Граница земельного участка, сведения о котором содержатся в ЕГРН
- 1 • Характерная точка проектной границы публичного сервитута
-  Проектное местоположение объекта инфраструктуры (линии и сооружения связи)

Каталог координат поворотных точек		
Площадь: 28 кв.м.		
№ точки	X	Y
1	9703,38	1909,30
2	9703,29	1911,30
3	9690,83	1911,29
4	9690,92	1908,79
1	9703,38	1909,30








<p>Графическое описание местоположения границ публичного сервитута в целях строительства, реконструкции объекта «Реконструкция и развитие Малого кольца Московской железной дороги. Организация пассажирского железнодорожного движения. Этап 33. Реконструкция с электрификацией ветви № 24 Кутузово – Москва-пассажирская – Смоленская», расположенного в границах земельного участка с кадастровым номером 77:01:0004044:3214, государственная собственность на который не разграничена, не обремененного правами третьих лиц</p>				
<p>Местоположение земельного участка (публичного сервитута)</p>	<p><i>г. Москва, Шелепихинский тупик</i></p>			
<p>Система координат</p>	<p><i>МСК-05</i></p>			
<p>Площадь</p>	<p><i>28 кв.м</i></p>			
<p>Перечень характерных точек</p>				
<p>Обозначение характерных точек границы</p>	<p>Координаты, м</p>		<p>Метод определения координат характерной точки</p>	<p>Средняя квадратическая погрешность положения характерной точки (Мг)м</p>
	<p>X</p>	<p>Y</p>		
<p>1</p>	<p>9703,38</p>	<p>1909,30</p>	<p>Аналитический метод</p>	<p>0.10</p>
<p>2</p>	<p>9703,29</p>	<p>1911,30</p>		<p>0.10</p>
<p>3</p>	<p>9690,83</p>	<p>1911,29</p>		<p>0.10</p>
<p>4</p>	<p>9690,92</p>	<p>1908,79</p>		<p>0.10</p>
<p>1</p>	<p>9703,38</p>	<p>1909,30</p>		<p>0.10</p>

Графическое описание местоположения границ публичного сервитута в целях строительства, реконструкции объекта «Реконструкция и развитие Малого кольца Московской железной дороги. Организация пассажирского железнодорожного движения. Этап 33. Реконструкция с электрификацией ветви № 24 Кутузово – Москва-пассажирская – Смоленская», расположенного в границах земельного участка с кадастровым номером 77:01:0004044:3226, государственная собственность на который не разграничена, не обремененного правами третьих лиц



Условные обозначения:

Масштаб 1:1000

- 77:01:0004044 Номер кадастрового квартала
- 77:01:0004044:3226 Кадастровый номер земельного участка
-  Проектная граница публичного сервитута
-  Граница земельного участка, сведения о котором содержатся в ЕГРН
- 1• Характерная точка проектной границы публичного сервитута
-  Проектное местоположение объекта инфраструктуры (сети водоотведения)
-  Проектное местоположение объекта инфраструктуры (линии и сооружения связи)
-  Проектное местоположение объекта инфраструктуры (железнодорожный путь)
-  Проектное местоположение объекта инфраструктуры (контактная сеть)
-  Проектное местоположение объекта инфраструктуры (откосы)

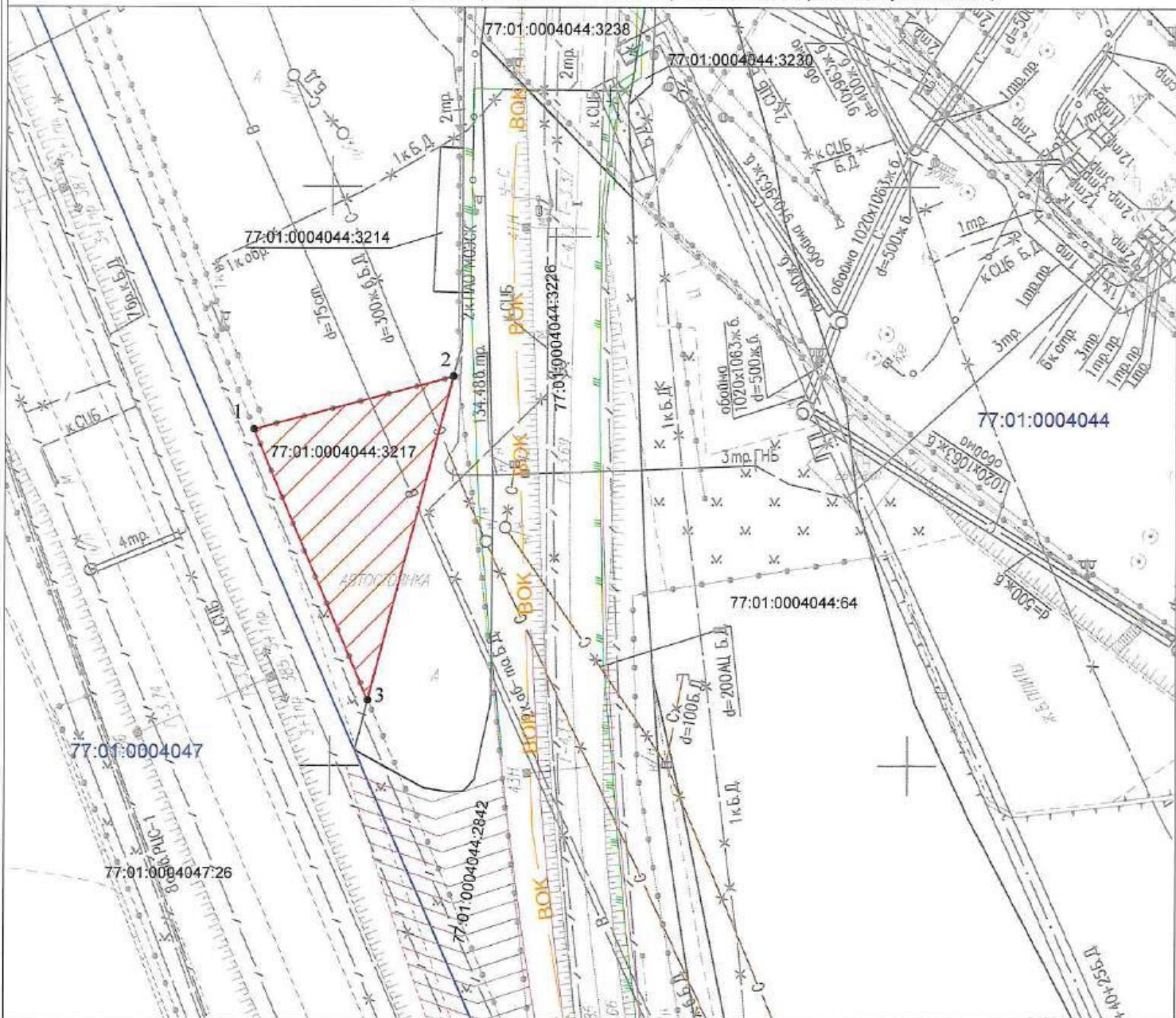
Каталог координат поворотных точек

Площадь: 1884 кв.м.

№ точки	X	Y
1	9711,85	1912,78
2	9712,36	1912,83
3	9699,03	1925,91
4	9668,29	1927,20
5	9647,07	1928,73
6	9560,41	1941,99
7	9559,75	1942,27
8	9559,66	1942,04
9	9651,35	1902,14
10	9648,06	1908,15
11	9647,69	1910,37
12	9647,80	1911,63
13	9648,80	1912,51
14	9655,37	1913,91
15	9674,35	1914,05
1	9711,85	1912,78


Графическое описание местоположения границ публичного сервитута в целях строительства, реконструкции объекта «Реконструкция и развитие Малого кольца Московской железной дороги. Организация пассажирского железнодорожного движения. Этап 33. Реконструкция с электрификацией ветви № 24 Кутузово – Москва-пассажирская – Смоленская», расположенного в границах земельного участка с кадастровым номером 77:01:0004044:3226, государственная собственность на который не разграничена, не обремененного правами третьих лиц				
Местоположение земельного участка (публичного сервитута)	г. Москва, Шелетихинский тупик			
Система координат	МСК-05			
Площадь	1884 кв.м			
Перечень характерных точек				
Обозначение характерных точек границы	Координаты, м		Метод определения координат характерной точки	Средняя квадратическая погрешность положения характерной точки (M _t)м
	X	Y		
1	9711,85	1912,78	Аналитический метод	0.10
2	9712,36	1912,83		0.10
3	9699,03	1925,91		0.10
4	9668,29	1927,20		0.10
5	9647,07	1928,73		0.10
6	9560,41	1941,99		0.10
7	9559,75	1942,27		0.10
8	9559,66	1942,04		0.10
9	9651,35	1902,14		0.10
10	9648,06	1908,15		0.10
11	9647,69	1910,37		0.10
12	9647,80	1911,63		0.10
13	9648,80	1912,51		0.10
14	9655,37	1913,91		0.10
15	9674,35	1914,05		0.10
1	9711,85	1912,78		0.10

Графическое описание местоположения границ публичного сервитута в целях строительства, реконструкции объекта «Реконструкция и развитие Малого кольца Московской железной дороги. Организация пассажирского железнодорожного движения. Этап 33. Реконструкция с электрификацией ветви № 24 Кутузово – Москва-пассажирская – Смоленская», расположенного в границах земельного участка с кадастровым номером 77:01:0004044:3217, государственная собственность на который не разграничена, не обремененного правами третьих лиц



Масштаб 1:500

Условные обозначения:

- 77:01:0004044 Номер кадастрового квартала
- 77:01:0004044:3217 Кадастровый номер земельного участка
-  Проектная граница публичного сервитута
-  Граница кадастрового квартала
-  Граница земельного участка, сведения о котором содержатся в ЕГРН
- 1 • Характерная точка проектной границы публичного сервитута
-  Проектное местоположение объекта инфраструктуры (линии и сооружения связи)
-  Проектное местоположение объекта инфраструктуры (контактная сеть)
-  Проектное местоположение объекта инфраструктуры (откосы)
-  Проектное местоположение объекта инфраструктуры (сеть водоотведения)

Каталог координат поворотных точек

Площадь: 224 кв.м.

№ точки	X	Y
1	9679,13	1893,35
2	9683,66	1910,56
3	9655,68	1903,27
1	9679,13	1893,35

<p align="center">Графическое описание местоположения границ публичного сервитута в целях строительства, реконструкции объекта «Реконструкция и развитие Малого кольца Московской железной дороги. Организация пассажирского железнодорожного движения. Этап 33. Реконструкция с электрификацией ветви № 24 Кутузово – Москва-пассажирская – Смоленская», расположенного в границах земельного участка с кадастровым номером 77:01:0004044:3217, государственная собственность на который не разграничена, не обремененного правами третьих лиц</p>				
<p>Местоположение земельного участка (публичного сервитута)</p>	<p align="center"><i>г. Москва, Шелепихинский тупик</i></p>			
<p align="center">Система координат</p>	<p align="center"><i>МСК-05</i></p>			
<p align="center">Площадь</p>	<p align="center"><i>224 кв.м</i></p>			
<p>Перечень характерных точек</p>				
<p align="center">Обозначение характерных точек границы</p>	<p align="center">Координаты, м</p>		<p align="center">Метод определения координат характерной точки</p>	<p align="center">Средняя квадратическая погрешность положения характерной точки (Мт)м</p>
	<p>X</p>	<p>Y</p>		
1	9679,13	1893,35	Аналитический метод	0.10
2	9683,66	1910,56		0.10
3	9655,68	1903,27		0.10
1	9679,13	1893,35		0.10