



МИНИСТЕРСТВО ТРАНСПОРТА РОССИЙСКОЙ ФЕДЕРАЦИИ

ФЕДЕРАЛЬНОЕ АГЕНТСТВО ЖЕЛЕЗНОДОРОЖНОГО ТРАНСПОРТА  
(РОСЖЕЛДОР)

## РАСПОРЯЖЕНИЕ

15 августа 2021

Москва

№ ИИ-377-р

### **Об установлении публичного сервитута в интересах дирекции по комплексной реконструкции железных дорог и строительству объектов железнодорожного транспорта – филиала открытого акционерного общества «Российские железные дороги»**

В соответствии с Земельным кодексом Российской Федерации, статьей 4 Федерального закона от 31.07.2020 № 254-ФЗ «Об особенностях регулирования отдельных отношений в целях модернизации и расширения магистральной инфраструктуры и о внесении изменений в отдельные законодательные акты Российской Федерации», пунктом 5.3.18 (3) Положения о Федеральном агентстве железнодорожного транспорта, утвержденного постановлением Правительства Российской Федерации от 30.07.2004 № 397, и на основании ходатайства Дирекции по комплексной реконструкции железных дорог и строительству объектов железнодорожного транспорта – филиала открытого акционерного общества «Российские железные дороги» (далее – Дирекция), поступившего с письмом Дирекции от 02.08.2021 № ИСХ-8375/ДКРС:

1. Установить публичный сервитут на срок 39 месяцев в интересах Дирекции (ОГРН 1037739877295, ИНН 7708503727) в отношении земельного участка с кадастровым номером 59:01:0000000:277 площадью 4382 кв.м, с адресным ориентиром: Пермский край, г. Пермь, Орджоникидзевский район, ул. Соликамская, 329.

2. Срок, в течение которого использование земельного участка (его части) и (или) расположенного на нем объекта недвижимости в соответствии с их разрешенным использованием будет невозможно или существенно затруднено (при возникновении таких обстоятельств) не более 8 месяцев.

3. Утвердить границы публичного сервитута общей площадью 4382 кв. м согласно прилагаемому графическому описанию местоположения границ публичного сервитута и перечням координат характерных точек вышеуказанных границ, являющихся неотъемлемой частью настоящего распоряжения.

4. Публичный сервитут устанавливается в целях обеспечения строительства, реконструкции объектов инфраструктуры в рамках реализации объекта: «Северный

железнодорожный обход города Перми» 6 этап – Продление струенаправляющей дамбы, разделяющей турбинный тракт Камской ГЭС и нижний подходной канал Пермского судоходного шлюза» на основании документации по планировке территории (проекта планировки территории и проекта межевания территории), утвержденной распоряжением Федерального агентства железнодорожного транспорта от 25.06.2021 № АИ-243-р.

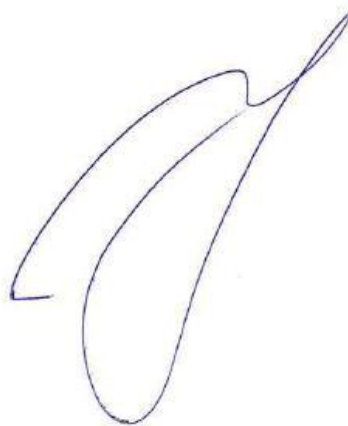
5. Управлению финансов, инвестиций и капитального строительства Федерального агентства железнодорожного транспорта:

1) в соответствии с Федеральным законом от 13.07.2015 № 218-ФЗ «О государственной регистрации недвижимости» направить копию настоящего распоряжения в филиал ФГБУ «ФКП Росреестра» по Пермскому краю;

2) направить копию настоящего распоряжения в Дирекцию;

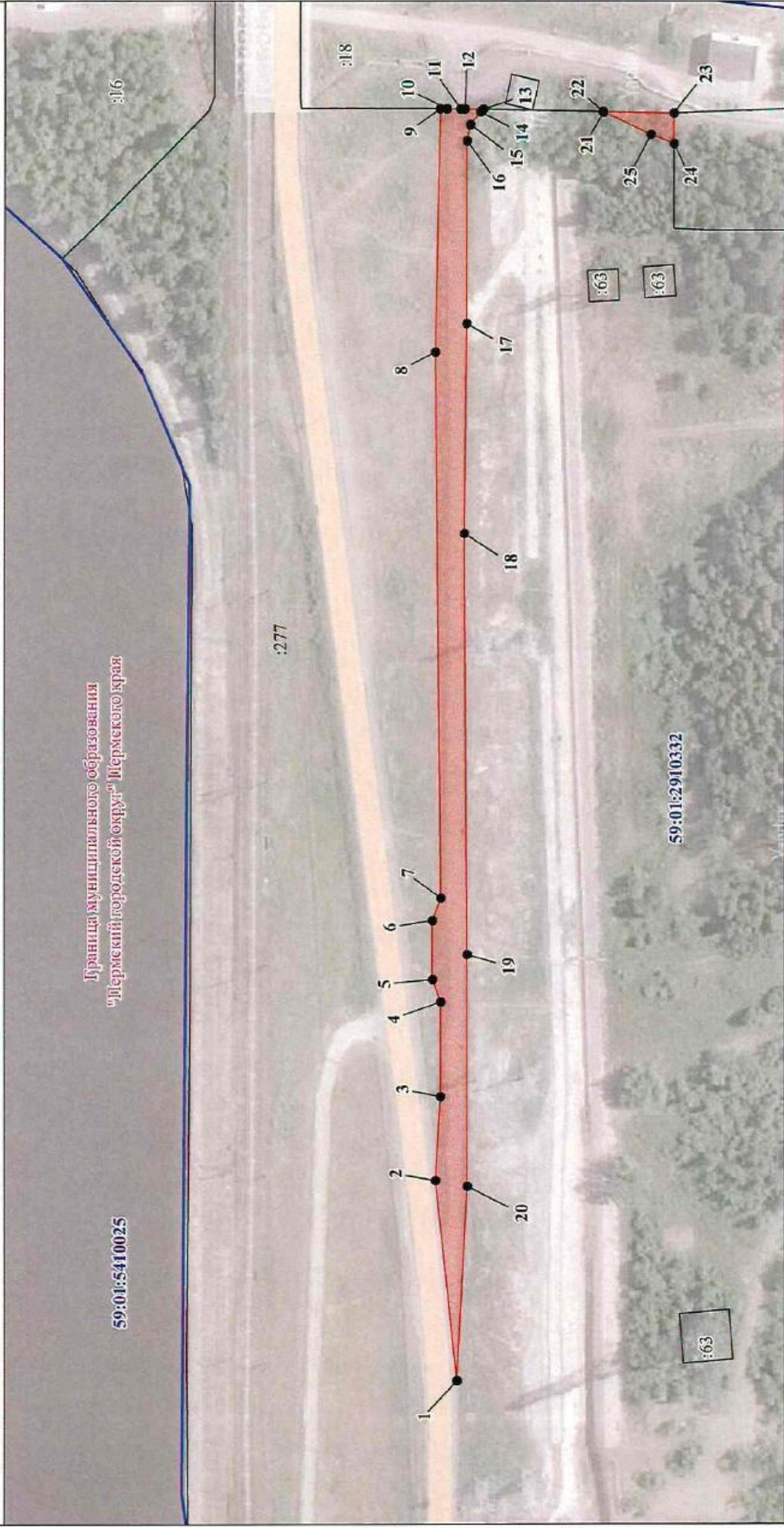
3) обеспечить размещение настоящего распоряжения на официальном сайте Федерального агентства железнодорожного транспорта в информационно-коммуникационной сети «Интернет».

Заместитель руководителя



А.О. Иванов

Графическое описание местоположения границ публичного сервитута  
 В целях обеспечения строительства, реконструкции объектов инфраструктуры реализации объекта: «Северный железнодорожный обход г. Перми» 6 этап – Продление  
 струенуправляющей дамбы, разделяющей турбинный тракт Камской ГЭС и нижний подходной канал Пермского судходного шлюза»  
 на земельном участке с кадастровым номером 59:01:0000000:277, находящемся в государственной собственности



Граница муниципального образования  
 "Пермский городской округ" Пермского края

59:01:5410025

59:01:2910332

Масштаб 1:2 000

**Условные обозначения**

- 59:01:2910332 Номер кадастрового квартала
- :1217 Кадастровый номер земельного участка
- Проектная граница публичного сервитута
- Существующая часть границы, имеющаяся в ЕГРН сведения о которой достаточны для определения ее местоположения
- Граница кадастрового квартала
- Характерная точка границ публичного сервитута

Графическое описание местоположения границ публичного сервитута В целях обеспечения строительства, реконструкции объектов инфраструктуры реализации объекта: «Северный железнодорожный обход г. Перми» 6 этап – Продление струенаправляющей дамбы, разделяющей турбинный тракт Камской ГЭС и нижний подходной канал Пермского судоходного шлюза» на земельном участке с кадастровым номером 59:01:0000000:277, находящемся в государственной собственности				
Местоположение земельного участка (публичного сервитута)			Пермский край, г Пермь	
Система координат			МСК-59, зона 2	
Площадь земельного участка (части земельного участка)			4 382 кв. м	
Перечень характерных точек				
Обозначение характерных точек границ	Координаты, м		Метод определения координат характерной точки	Средняя квадратическая погрешность положения характерной точки (Mt), м
	X	Y		
1	2	3	4	5
Площадь 4 242 кв.м.				
Кадастровый номер земельного участка 59:01:0000000:277				
1	529377.05	2237431.74	Метод спутниковых геодезических измерений (определений)	0.10
2	529384.36	2237502.85	Метод спутниковых геодезических измерений (определений)	0.10
3	529382.46	2237532.52	Метод спутниковых геодезических измерений (определений)	0.10
4	529382.28	2237566.15	Метод спутниковых геодезических измерений (определений)	0.10
5	529385.17	2237574.08	Метод спутниковых геодезических измерений (определений)	0.10
6	529385.14	2237595.02	Метод спутниковых геодезических измерений (определений)	0.10
7	529382.09	2237603.04	Метод спутниковых геодезических измерений	0.10

			(определений)	
8	529383.60	2237796.68	Метод спутниковых геодезических измерений (определений)	0.10
9	529381.85	2237881.95	Метод спутниковых геодезических измерений (определений)	0.10
10	529379.44	2237881.94	Метод спутниковых геодезических измерений (определений)	0.10
11	529374.59	2237881.84	Метод спутниковых геодезических измерений (определений)	0.10
12	529373.04	2237881.80	Метод спутниковых геодезических измерений (определений)	0.10
13	529366.53	2237881.66	Метод спутниковых геодезических измерений (определений)	0.10
14	529367.52	2237880.89	Метод спутниковых геодезических измерений (определений)	0.10
15	529371.08	2237876.37	Метод спутниковых геодезических измерений (определений)	0.10
16	529372.25	2237870.73	Метод спутниковых геодезических измерений (определений)	0.10
17	529372.51	2237806.66	Метод спутниковых геодезических измерений (определений)	0.10
18	529373.43	2237732.55	Метод спутниковых геодезических измерений (определений)	0.10
19	529372.86	2237582.91	Метод спутниковых геодезических измерений (определений)	0.10

20	529373.07	2237500.73	Метод спутниковых геодезических измерений (определений)	0.10
1	529377.05	2237431.74	Метод спутниковых геодезических измерений (определений)	0.10
Площадь 140 кв.м.				
Кадастровый номер земельного участка 59:01:0000000:277				
21	529323.71	2237880.67	Метод спутниковых геодезических измерений (определений)	0.10
22	529323.87	2237880.77	Метод спутниковых геодезических измерений (определений)	0.10
23	529298.67	2237880.24	Метод спутниковых геодезических измерений (определений)	0.10
24	529298.70	2237869.54	Метод спутниковых геодезических измерений (определений)	0.10
25	529306.90	2237872.80	Метод спутниковых геодезических измерений (определений)	0.10
21	529323.71	2237880.67	Метод спутниковых геодезических измерений (определений)	0.10