



МИНИСТЕРСТВО ТРАНСПОРТА РОССИЙСКОЙ ФЕДЕРАЦИИ

ФЕДЕРАЛЬНОЕ АГЕНТСТВО ЖЕЛЕЗНОДОРОЖНОГО ТРАНСПОРТА  
(РОСЖЕЛДОР)

## РАСПОРЯЖЕНИЕ

19 августа 2021

Москва

№

ИИ-358-р

### **Об установлении публичного сервитута в интересах дирекции по комплексной реконструкции железных дорог и строительству объектов железнодорожного транспорта – филиала открытого акционерного общества «Российские железные дороги»**

В соответствии с Земельным кодексом Российской Федерации, статьей 4 Федерального закона от 31.07.2020 № 254-ФЗ «Об особенностях регулирования отдельных отношений в целях модернизации и расширения магистральной инфраструктуры и о внесении изменений в отдельные законодательные акты Российской Федерации», пунктом 5.3.18 (3) Положения о Федеральном агентстве железнодорожного транспорта, утвержденного постановлением Правительства Российской Федерации от 30.07.2004 № 397, и на основании ходатайства Дирекции по комплексной реконструкции железных дорог и строительству объектов железнодорожного транспорта – филиала открытого акционерного общества «Российские железные дороги» (далее – Дирекция), поступившего с письмом Дирекции от 02.08.2021 № ИСХ-8394/ДКРС:

1. Установить публичный сервитут на срок 39 месяцев в интересах Дирекции (ОГРН 1037739877295, ИНН 7708503727) в отношении земель в границах кадастрового квартала 59:01:2910332 площадью 976 кв.м, с адресным ориентиром: Пермский край, г. Пермь.

2. Срок, в течение которого использование земельного участка (его части) и (или) расположенного на нем объекта недвижимости в соответствии с их разрешенным использованием будет невозможно или существенно затруднено (при возникновении таких обстоятельств) не более 12 месяцев.

3. Утвердить границы публичного сервитута общей площадью 976 кв. м согласно прилагаемому графическому описанию местоположения границ публичного сервитута и перечням координат характерных точек вышеуказанных границ, являющихся неотъемлемой частью настоящего распоряжения.

4. Публичный сервитут устанавливается в целях строительства и реконструкции объектов инфраструктуры при реализации объекта: «Северный железнодорожный обход г. Перми» 6 этап – Продление струенаправляющей дамбы,

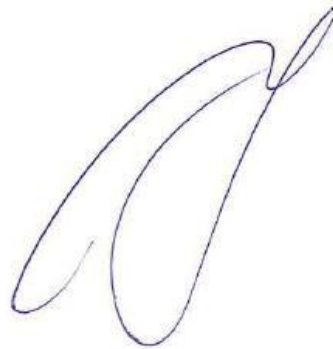
разделяющей турбинный тракт Камской ГЭС и нижний подходный канал Пермского судоходного шлюза» на основании документации по планировке территории (проекта планировки территории и проекта межевания территории), утвержденной распоряжением Федерального агентства железнодорожного транспорта от 25.06.2021 № АИ-243-р.

5. Порядок расчета и внесения платы за публичный сервитут в отношении земельного участка, находящегося в государственной или муниципальной собственности и не обремененного правами третьих лиц, устанавливается в соответствии со статьей 39.46 Земельного кодекса Российской Федерации.

6. Управлению финансов, инвестиций и капитального строительства Федерального агентства железнодорожного транспорта:

- 1) в соответствии с Федеральным законом от 13.07.2015 № 218-ФЗ «О государственной регистрации недвижимости» направить копию настоящего распоряжения в филиал ФГБУ «ФКП Росреестра» по Пермскому краю;
- 2) направить копию настоящего распоряжения в Дирекцию;
- 3) обеспечить размещение настоящего распоряжения на официальном сайте Федерального агентства железнодорожного транспорта в информационно-коммуникационной сети «Интернет».

Заместитель руководителя

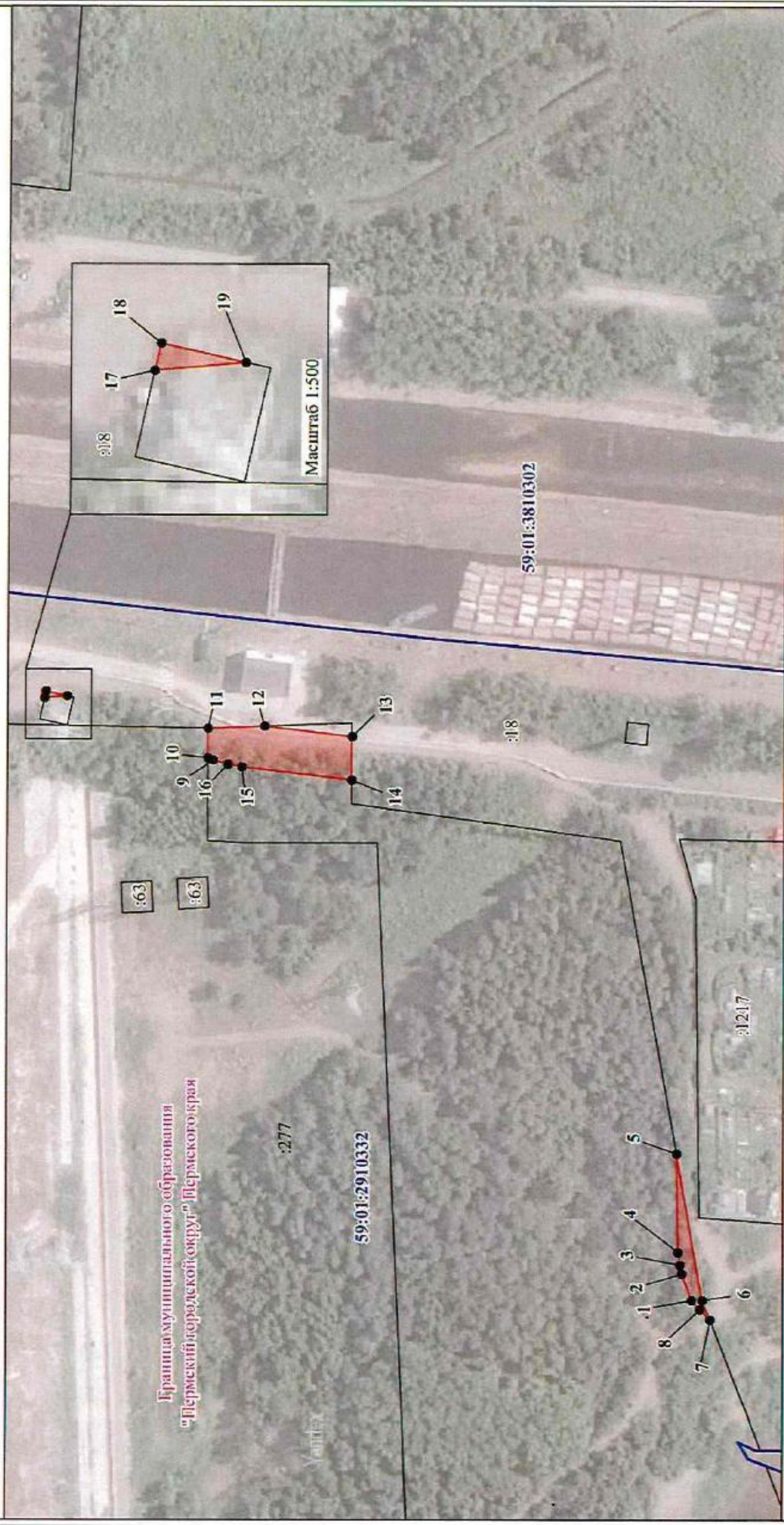


А.О. Иванов



В целях обеспечения строительства, реконструкции объектов инфраструктуры реализации объекта: «Северный железнодорожный обход г. Пермь» 6 этап – Продление струенуправляющей дамбы, разделяющей турбинный тракт Камской ГЭС и нижний подводящий канал Пермского судходного шлюза» на землях, находящихся в государственной собственности

Графическое описание местоположения границ публичного сервитута



Масштаб 1:2 000

**Условные обозначения**

- 59:01:2910332 Номер кадастрового квартала
- :1217 Кадастровый номер земельного участка
- Проектная граница публичного сервитута
- Существующая часть границы, имеющиеся в ЕГРН сведения о которой достаточны для определения ее местоположения
- Граница кадастрового квартала
- I Характерная точка границ публичного сервитута

Графическое описание местоположения границ публичного сервитута В целях обеспечения строительства, реконструкции объектов инфраструктуры реализации объекта: «Северный железнодорожный обход г. Перми» 6 этап – Продление струенаправляющей дамбы, разделяющей турбинный тракт Камской ГЭС и нижний подходной канал Пермского судоходного шлюза» на землях, находящихся в государственной собственности				
Местоположение земельного участка (публичного сервитута)			Пермский край, г Пермь	
Система координат			МСК-59, зона 2	
Площадь земельного участка (части земельного участка)			976 кв. м	
Перечень характерных точек				
Обозначение характерных точек границ	Координаты, м		Метод определения координат характерной точки	Средняя квадратическая погрешность положения характерной точки (Mt), м
	X	Y		
1	2	3	4	5
Площадь 204 кв.м.				
Номер кадастрового квартала 59:01:2910332				
1	529125.97	2237675.25	Метод спутниковых геодезических измерений (определений)	0.10
2	529129.50	2237684.67	Метод спутниковых геодезических измерений (определений)	0.10
3	529130.14	2237687.74	Метод спутниковых геодезических измерений (определений)	0.10
4	529130.88	2237692.37	Метод спутниковых геодезических измерений (определений)	0.10
5	529131.36	2237727.35	Метод спутниковых геодезических измерений (определений)	0.10
6	529122.08	2237675.21	Метод спутниковых геодезических измерений (определений)	0.10
7	529119.40	2237668.22	Метод спутниковых геодезических измерений	0.10



			(определений)	
8	529122.96	2237671.89	Метод спутниковых геодезических измерений (определений)	0.10
1	529125.97	2237675.25	Метод спутниковых геодезических измерений (определений)	0.10
Площадь 762 кв.м.				
Номер кадастрового квартала 59:01:2910332				
9	529296.79	2237868.78	Метод спутниковых геодезических измерений (определений)	0.10
10	529298.69	2237869.54	Метод спутниковых геодезических измерений (определений)	0.10
11	529298.67	2237880.24	Метод спутниковых геодезических измерений (определений)	0.10
12	529278.53	2237880.91	Метод спутниковых геодезических измерений (определений)	0.10
13	529247.35	2237877.03	Метод спутниковых геодезических измерений (определений)	0.10
14	529247.45	2237861.44	Метод спутниковых геодезических измерений (определений)	0.10
15	529286.69	2237866.28	Метод спутниковых геодезических измерений (определений)	0.10
16	529291.62	2237867.23	Метод спутниковых геодезических измерений (определений)	0.10
9	529296.79	2237868.78	Метод спутниковых геодезических измерений (определений)	0.10

Площадь 10 кв.м.

Номер кадастрового квартала 59:01:2910332

17	529356.99	2237891.20	Метод спутниковых геодезических измерений (определений)	0.10
18	529356.45	2237893.61	Метод спутниковых геодезических измерений (определений)	0.10
19	529348.88	2237891.89	Метод спутниковых геодезических измерений (определений)	0.10
17	529356.99	2237891.20	Метод спутниковых геодезических измерений (определений)	0.10