



МИНИСТЕРСТВО ТРАНСПОРТА РОССИЙСКОЙ ФЕДЕРАЦИИ

ФЕДЕРАЛЬНОЕ АГЕНТСТВО ЖЕЛЕЗНОДОРОЖНОГО ТРАНСПОРТА
(РОСЖЕЛДОР)

РАСПОРЯЖЕНИЕ

04 августа 2021 Москва № 44-340-р

Об установлении публичного сервитута в интересах Государственного казенного учреждения Свердловской области «Управление автомобильных дорог»

В соответствии с Земельным кодексом Российской Федерации, пунктом 5.3.18 (2) Положения о Федеральном агентстве железнодорожного транспорта, утвержденного постановлением Правительства Российской Федерации от 30.07.2004 № 397, и на основании ходатайства Государственного казенного учреждения Свердловской области «Управление автомобильных дорог» (далее – ГКУ СО «Управление автодорог»), поступившего с письмом ГКУ СО «Управление автодорог» от 08.07.2021 № 12-06950:

1. Установить публичный сервитут на срок 49 лет в интересах ГКУ СО «Управление автодорог» (ОГРН 1026602332437, ИНН 6658078110) в отношении земельного участка с кадастровым номером 66:12:2403003:5 (в составе единого землепользования 66:12:0000000:32) площадью 75 кв.м, с адресным ориентиром: Свердловская область, район Каменский.

2. Срок, в течение которого использование земельного участка (его части) и (или) расположенного на нем объекта недвижимости в соответствии с их разрешенным использованием будет невозможно или существенно затруднено (при возникновении таких обстоятельств) – 12 месяцев.

3. Утвердить границы публичного сервитута общей площадью 75 кв. м согласно прилагаемому графическому описанию местоположения границ публичного сервитута и перечням координат характерных точек вышеуказанных границ, являющихся неотъемлемой частью настоящего распоряжения.

4. Публичный сервитут устанавливается в целях устройства пересечения автомобильной дороги с железнодорожными путями общего пользования на земельных участках, находящихся в государственной собственности, в границах полосы отвода железных дорог на основании документации по планировке территории (проекта планировки территории, проекта межевания территории) для размещения линейного объекта транспортной инфраструктуры регионального значения: «Строительство путепровода через железную дорогу на 37 км

автомобильной дороги г. Богданович – с. Покровское на территории Каменского городского округа», утвержденной приказом Министерства строительства и развития инфраструктуры Свердловской области от 25.07.2018 № 349-П.

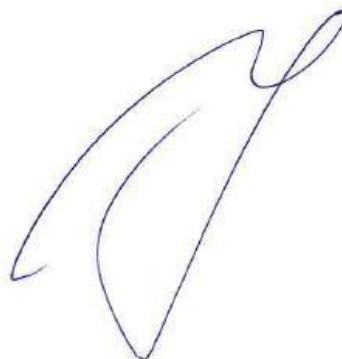
5. Управлению финансов, инвестиций и капитального строительства Федерального агентства железнодорожного транспорта:

1) в соответствии с Федеральным законом от 13.07.2015 № 218-ФЗ «О государственной регистрации недвижимости» направить копию настоящего распоряжения в филиал ФГБУ «ФКП Росреестра» по Свердловской области;

2) направить копию настоящего распоряжения в ГКУ СО «Управление автодорог»;

3) обеспечить размещение настоящего распоряжения на официальном сайте Федерального агентства железнодорожного транспорта в информационно-коммуникационной сети «Интернет».

Заместитель руководителя



А.О. Иванов

ОПИСАНИЕ МЕСТОПОЛОЖЕНИЯ ГРАНИЦ

Публичный сервитут для устройства пересечений автомобильных дорог или железнодорожных путей с железнодорожными путями общего пользования на земельных участках, находящихся в государственной собственности, в границах полос отвода железных дорог

(наименование объекта, местоположение границ которого описано (далее - объект))

Раздел 1

Сведения об объекте

№ п/п	Характеристики объекта	Описание характеристик
1	2	3
1.	Местоположение объекта	623400, Свердловская область, район Каменский
2.	Площадь объекта +/- величина погрешности определения площади (Р +/- Дельта Р)	76 +/- 15 м ²
3.	Иные характеристики объекта	-

Раздел 2

Сведения о местоположении границ объекта

1. Система координат МСК - 66, зона 1

2. Сведения о характерных точках границ объекта

Обозначение характерных точек границ	Координаты, м		Метод определения координат характерной точки	Средняя квадратическая погрешность положения характерной точки (Mt), м	Описание обозначения точки на местности (при наличии)
	X	Y			
1	2	3	4	5	6
1	353246.75	1596481.22	Метод спутниковых геодезических измерений (определений)	0.5	-
2	353245.67	1596480.70	Метод спутниковых геодезических измерений (определений)	0.5	-
3	353251.33	1596469.17	Метод спутниковых геодезических измерений (определений)	0.5	-
4	353252.41	1596469.70	Метод спутниковых геодезических измерений (определений)	0.5	-
1	353246.75	1596481.22	Метод спутниковых геодезических измерений (определений)	0.5	-
5	353272.38	1596484.95	Метод спутниковых геодезических измерений (определений)	0.5	-
6	353271.30	1596484.43	Метод спутниковых геодезических измерений (определений)	0.5	-
7	353276.96	1596472.90	Метод спутниковых геодезических измерений (определений)	0.5	-
8	353278.04	1596473.43	Метод спутниковых геодезических измерений (определений)	0.5	-
5	353272.38	1596484.95	Метод спутниковых геодезических измерений (определений)	0.5	-
9	353298.56	1596488.47	Метод спутниковых геодезических измерений (определений)	0.5	-

2. Сведения о характерных точках границ объекта

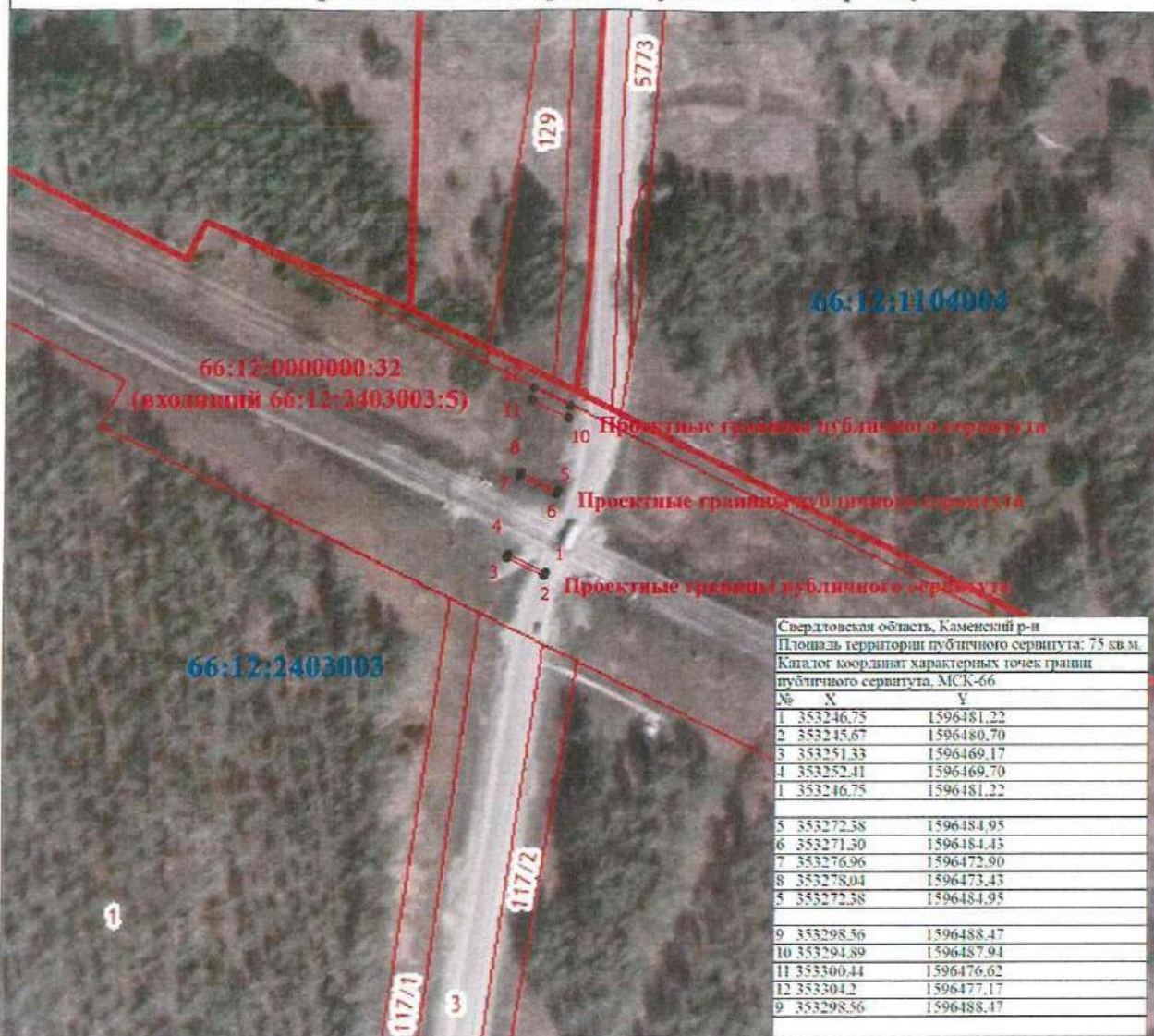
Обозначение характерных точек границ	Координаты, м		Метод определения координат характерной точки	Средняя квадратическая погрешность положения характерной точки (Mt), м	Описание обозначения точки на местности (при наличии)
	X	Y			
1	2	3	4	5	6
10	353294.89	1596487.94	Метод спутниковых геодезических измерений (определений)	0.5	-
11	353300.44	1596476.62	Метод спутниковых геодезических измерений (определений)	0.5	-
12	353304.20	1596477.17	Метод спутниковых геодезических измерений (определений)	0.5	-
9	353298.56	1596488.47	Метод спутниковых геодезических измерений (определений)	0.5	-

3. Сведения о характерных точках части (частей) границы объекта

Обозначение характерных точек части границы	Координаты, м		Метод определения координат характерной точки	Средняя квадратическая погрешность положения характерной точки (Mt), м	Описание обозначения точки на местности (при наличии)
	X	Y			
1	2	3	4	5	6
-	-	-	-	-	-

Раздел 4

Схема расположения границ публичного сервитута



Масштаб 1:2000

Условные обозначения

- Проектные границы публичного сервитута
- Характерная точка границы, сведения о которой позволяют однозначно определить ее положение на местности
- Обозначение новой характерной точки
- 66:12:1104004** - Номер кадастрового квартала
- 66:12:0000000:32 (входящий** - Кадастровый номер земельного участка
- 66:12:2403003:5)**

Подпись _____



Дата " 7 " июля 2021 г.

Место для оттиска печати (при наличии) лица, составившего описание местоположения границ объекта

**Текстовое описание местоположения границ
населенных пунктов, территориальных зон, особо охраняемых природных
территорий, зон с особыми условиями использования территорий**

Прохождение границы		Описание прохождения границы
от точки	до точки	
1	2	3
1	2	-
2	3	-
3	4	-
4	1	-
5	6	-
6	7	-
7	8	-
8	5	-
9	10	-
10	11	-
11	12	-
12	9	-