



МИНИСТЕРСТВО ТРАНСПОРТА РОССИЙСКОЙ ФЕДЕРАЦИИ

ФЕДЕРАЛЬНОЕ АГЕНТСТВО ЖЕЛЕЗНОДОРОЖНОГО ТРАНСПОРТА
(РОСЖЕЛДОР)

РАСПОРЯЖЕНИЕ

04 августа 2021

Москва

№

44-339-р

Об установлении публичного сервитута в интересах дирекции по комплексной реконструкции железных дорог и строительству объектов железнодорожного транспорта – филиала открытого акционерного общества «Российские железные дороги»

В соответствии с Земельным кодексом Российской Федерации, статьей 4 Федерального закона от 31.07.2020 № 254-ФЗ «Об особенностях регулирования отдельных отношений в целях модернизации и расширения магистральной инфраструктуры и о внесении изменений в отдельные законодательные акты Российской Федерации», пунктом 5.3.18 (3) Положения о Федеральном агентстве железнодорожного транспорта, утвержденного постановлением Правительства Российской Федерации от 30.07.2004 № 397, и на основании ходатайства Дирекции по комплексной реконструкции железных дорог и строительству объектов железнодорожного транспорта – филиала открытого акционерного общества «Российские железные дороги» (далее – Дирекция), поступившего с письмом Дирекции от 06.07.2021 № ИСХ-7237/ДКРС:

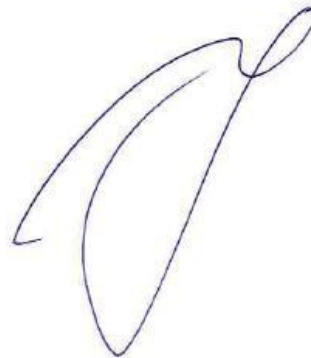
1. Установить публичный сервитут на срок 36 месяцев в интересах Дирекции (ОГРН 1037739877295, ИНН 7708503727) в отношении земельного участка с кадастровым номером 77:02:0021006:7441 площадью 870 кв.м, с адресным ориентиром: Москва, улица Складочная.
2. Срок, в течение которого использование земельного участка (его части) и (или) расположенного на нем объекта недвижимости в соответствии с их разрешенным использованием будет невозможно или существенно затруднено (при возникновении таких обстоятельств) не более 12 месяцев.
3. Утвердить границы публичного сервитута общей площадью 870 кв. м согласно прилагаемому графическому описанию местоположения границ публичного сервитута и перечням координат характерных точек вышеуказанных границ, являющихся неотъемлемой частью настоящего распоряжения.
4. Публичный сервитут устанавливается в целях строительства и реконструкции объектов инфраструктуры при реализации объекта: «Организация

пригородно-городского пассажирского железнодорожного движения на участке Подольск – Нахабино (МЦД-2 «Подольск-Нахабино»). 1 этап» «Реконструкция пассажирской инфраструктуры на остановочных пунктах и станциях Рижского направления Московской железной дороги. «Строительство остановочного пункта Марьино Роща». 1 этап организации движения. 10 этап» на основании документации по планировке территории (проекта планировки территории и проекта межевания территории), утвержденной распоряжением Федерального агентства железнодорожного транспорта от 21.01.2020 № ВЧ-13-р.

5. Управлению финансов, инвестиций и капитального строительства Федерального агентства железнодорожного транспорта:

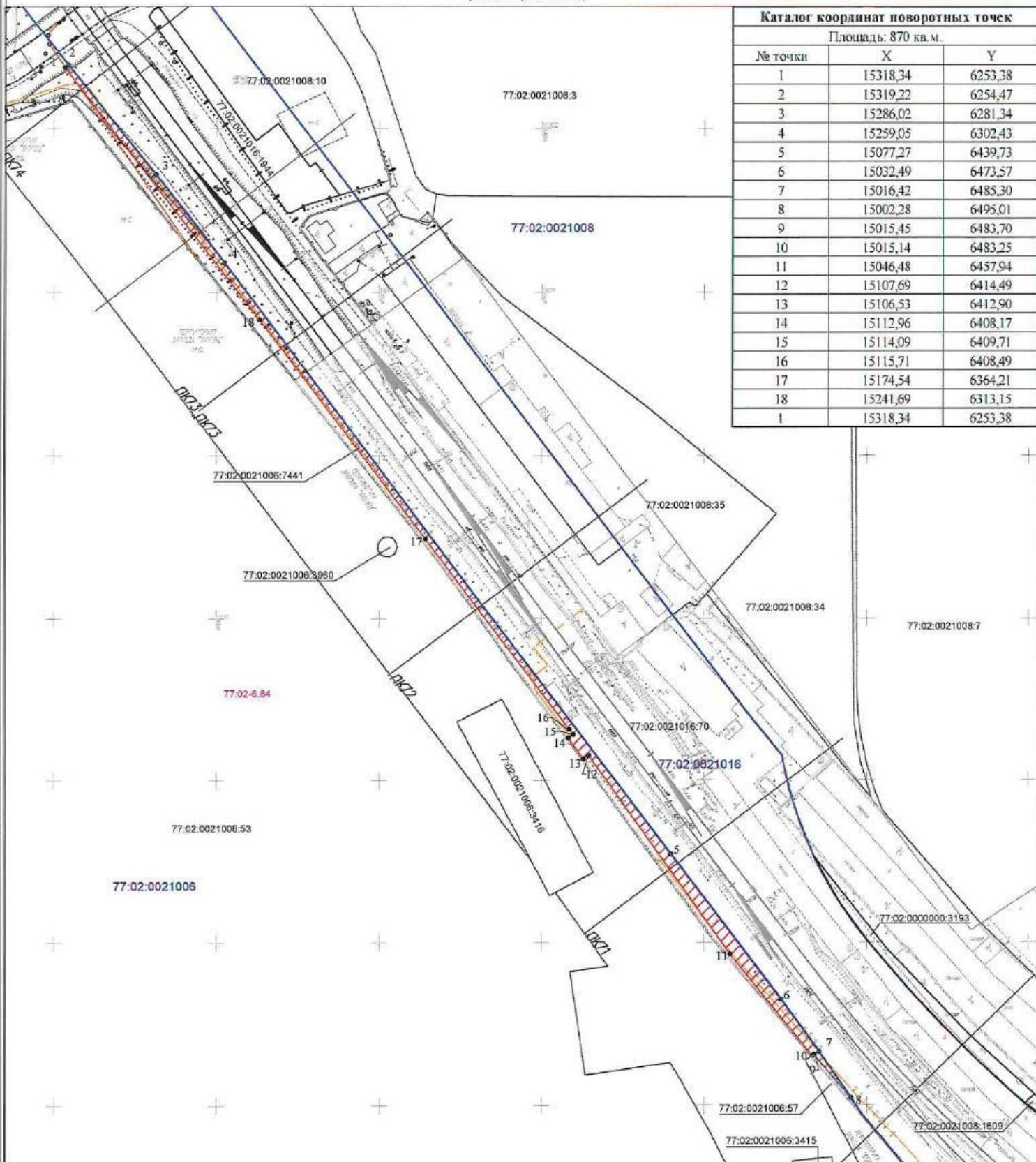
- 1) в соответствии с Федеральным законом от 13.07.2015 № 218-ФЗ «О государственной регистрации недвижимости» направить копию настоящего распоряжения в филиал ФГБУ «ФКП Росреестра» по Москве;
- 2) направить копию настоящего распоряжения в Дирекцию;
- 3) обеспечить размещение настоящего распоряжения на официальном сайте Федерального агентства железнодорожного транспорта в информационно-коммуникационной сети «Интернет».

Заместитель руководителя



А.О. Иванов

Графическое описание местоположения границ публичного сервитута в целях строительства, реконструкции объекта «Организация пригородно-городского пассажирского железнодорожного движения на участке Подольск-Нахабино (МЦД-2 «Подольск-Нахабино»). 1 этап» «Реконструкция пассажирской инфраструктуры на остановочных пунктах и станциях Рижского направления Московской железной дороги. «Строительство остановочного пункта Марьино Роцца». 1 этап организации движения. 10 этап», расположенного в границах земельного участка с кадастровым номером 77:02:0021006:7441, государственная собственность на который не разграничена, не обремененного правами третьих лиц



Каталог координат поворотных точек		
Площадь: 870 кв. м.		
№ точки	X	Y
1	15318,34	6253,38
2	15319,22	6254,47
3	15286,02	6281,34
4	15259,05	6302,43
5	15077,27	6439,73
6	15032,49	6473,57
7	15016,42	6485,30
8	15002,28	6495,01
9	15015,45	6483,70
10	15015,14	6483,25
11	15046,48	6457,94
12	15107,69	6414,49
13	15106,53	6412,90
14	15112,96	6408,17
15	15114,09	6409,71
16	15115,71	6408,49
17	15174,54	6364,21
18	15241,69	6313,15
1	15318,34	6253,38

Масштаб 1:1100

Условные обозначения:

- 77:02:0021006 Номер кадастрового квартала
- 77:02:0024002:2096 Кадастровый номер земельного участка
- Проектная граница публичного сервитута
- Граница зоны с особыми условиями использования территории
- Граница земельного участка, сведения о котором содержатся в ЕГРН
- Граница кадастрового квартала
- 1* Характерная точка проектной границы публичного сервитута
- Проектное местоположение объекта инфраструктуры (объекты электросетевого хозяйства)
- Проектное местоположение объекта инфраструктуры (сети водоотведения)

<p>Графическое описание местоположения границ публичного сервитута в целях строительства, реконструкции объекта «Организация пригородно-городского пассажирского железнодорожного движения на участке Подольск-Нахабино (МЦД-2 «Подольск-Нахабино»). 1 этап» «Реконструкция пассажирской инфраструктуры на остановочных пунктах и станциях Рижского направления Московской железной дороги. «Строительство остановочного пункта Марьино Роцца». 1 этап организации движения. 10 этап», расположенного в границах земельного участка с кадастровым номером 77:02:0021006:7441, государственная собственность на который не разграничена, не обремененного правами третьих лиц</p>				
<p>Местоположение земельного участка (публичного сервитута)</p>	<p>г. Москва, ул. Складочная</p>			
<p>Система координат</p>		<p>МСК-05</p>		
<p>Площадь</p>		<p>870 кв.м</p>		
<p>Перечень характерных точек</p>				
<p>Обозначение характерных точек границы</p>	<p>Координаты, м</p>		<p>Метод определения координат характерной точки</p>	<p>Средняя квадратическая погрешность положения характерной точки (Мт)м</p>
	<p>X</p>	<p>Y</p>		
1	15318,34	6253,38	<p>Аналитический метод</p>	0.10
2	15319,22	6254,47		0.10
3	15286,02	6281,34		0.10
4	15259,05	6302,43		0.10
5	15077,27	6439,73		0.10
6	15032,49	6473,57		0.10
7	15016,42	6485,30		0.10
8	15002,28	6495,01		0.10
9	15015,45	6483,70		0.10
10	15015,14	6483,25		0.10
11	15046,48	6457,94		0.10
12	15107,69	6414,49		0.10
13	15106,53	6412,90		0.10
14	15112,96	6408,17		0.10
15	15114,09	6409,71		0.10
16	15115,71	6408,49		0.10
17	15174,54	6364,21		0.10
18	15241,69	6313,15		0.10
1	15318,34	6253,38		0.10