



МИНИСТЕРСТВО ТРАНСПОРТА РОССИЙСКОЙ ФЕДЕРАЦИИ

ФЕДЕРАЛЬНОЕ АГЕНТСТВО ЖЕЛЕЗНОДОРОЖНОГО ТРАНСПОРТА
(РОСЖЕЛДОР)

РАСПОРЯЖЕНИЕ

02 августа 2021

Москва

№

ДИ-334-р

Об установлении публичного сервитута в интересах дирекции по комплексной реконструкции железных дорог и строительству объектов железнодорожного транспорта – филиала открытого акционерного общества «Российские железные дороги»

В соответствии с Земельным кодексом Российской Федерации, статьей 4 Федерального закона от 31.07.2020 № 254-ФЗ «Об особенностях регулирования отдельных отношений в целях модернизации и расширения магистральной инфраструктуры и о внесении изменений в отдельные законодательные акты Российской Федерации», пунктом 5.3.18 (3) Положения о Федеральном агентстве железнодорожного транспорта, утвержденного постановлением Правительства Российской Федерации от 30.07.2004 № 397, и на основании ходатайства Дирекции по комплексной реконструкции железных дорог и строительству объектов железнодорожного транспорта – филиала открытого акционерного общества «Российские железные дороги» (далее – Дирекция), поступившего с письмом Дирекции от 28.07.2021 № ИСХ-8254/ДКРС:

1. Установить публичный сервитут на срок 36 месяцев в интересах Дирекции (ОГРН 1037739877295, ИНН 7708503727) в отношении:

- 1) земельного участка с кадастровым номером 77:04:0003018:6051 площадью 10 кв.м, с адресным ориентиром: Москва, улица Гурьянова;
- 2) земельного участка с кадастровым номером 77:04:0003018:6053 площадью 60 кв.м, с адресным ориентиром: Москва, улица Гурьянова;
- 3) земельного участка с кадастровым номером 77:04:0003018:6052 площадью 12 кв.м, с адресным ориентиром: Москва, улица Гурьянова;
- 4) земельного участка с кадастровым номером 77:04:0003018:6055 площадью 923 кв.м, с адресным ориентиром: Москва, улица Гурьянова;
- 5) земельного участка с кадастровым номером 77:04:0003018:6054 площадью 1753 кв.м, с адресным ориентиром: Москва, улица Гурьянова;
- 6) земельного участка с кадастровым номером 77:04:0003018:6063 площадью 4592 кв.м, с адресным ориентиром: Москва, ул. Шоссейная.

2. Срок, в течение которого использование земельного участка (его части) и (или) расположенного на нем объекта недвижимости в соответствии с их разрешенным использованием будет невозможно или существенно затруднено (при возникновении таких обстоятельств) не более 12 месяцев.

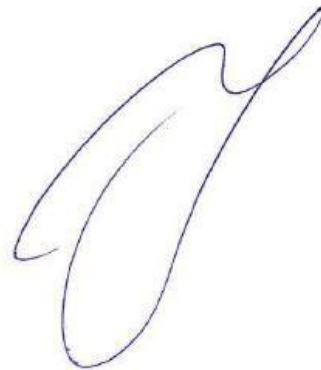
3. Утвердить границы публичного сервитута общей площадью 7350 кв. м согласно прилагаемому графическому описанию местоположения границ публичного сервитута и перечням координат характерных точек вышеуказанных границ, являющихся неотъемлемой частью настоящего распоряжения.

4. Публичный сервитут устанавливается в целях строительства и реконструкции объектов инфраструктуры при реализации объекта: «Организация пригородно-городского пассажирского железнодорожного движения на участке Подольск – Нахабино (МЦД-2). 1 этап» по объекту «Реконструкция пассажирской инфраструктуры на остановочных пунктах и станциях Курского направления Московской железной дороги. «Строительство остановочного пункта Печатники» 1 этап организации движения. 9 этап» на основании документации по планировке территории (проекта планировки территории и проекта межевания территории), утвержденной распоряжением Федерального агентства железнодорожного транспорта от 23.01.2020 № ВЧ-14-р.

5. Управлению финансов, инвестиций и капитального строительства Федерального агентства железнодорожного транспорта:

- 1) в соответствии с Федеральным законом от 13.07.2015 № 218-ФЗ «О государственной регистрации недвижимости» направить копию настоящего распоряжения в филиал ФГБУ «ФКП Росреестра» по Москве;
- 2) направить копию настоящего распоряжения в Дирекцию;
- 3) обеспечить размещение настоящего распоряжения на официальном сайте Федерального агентства железнодорожного транспорта в информационно-коммуникационной сети «Интернет».

Заместитель руководителя

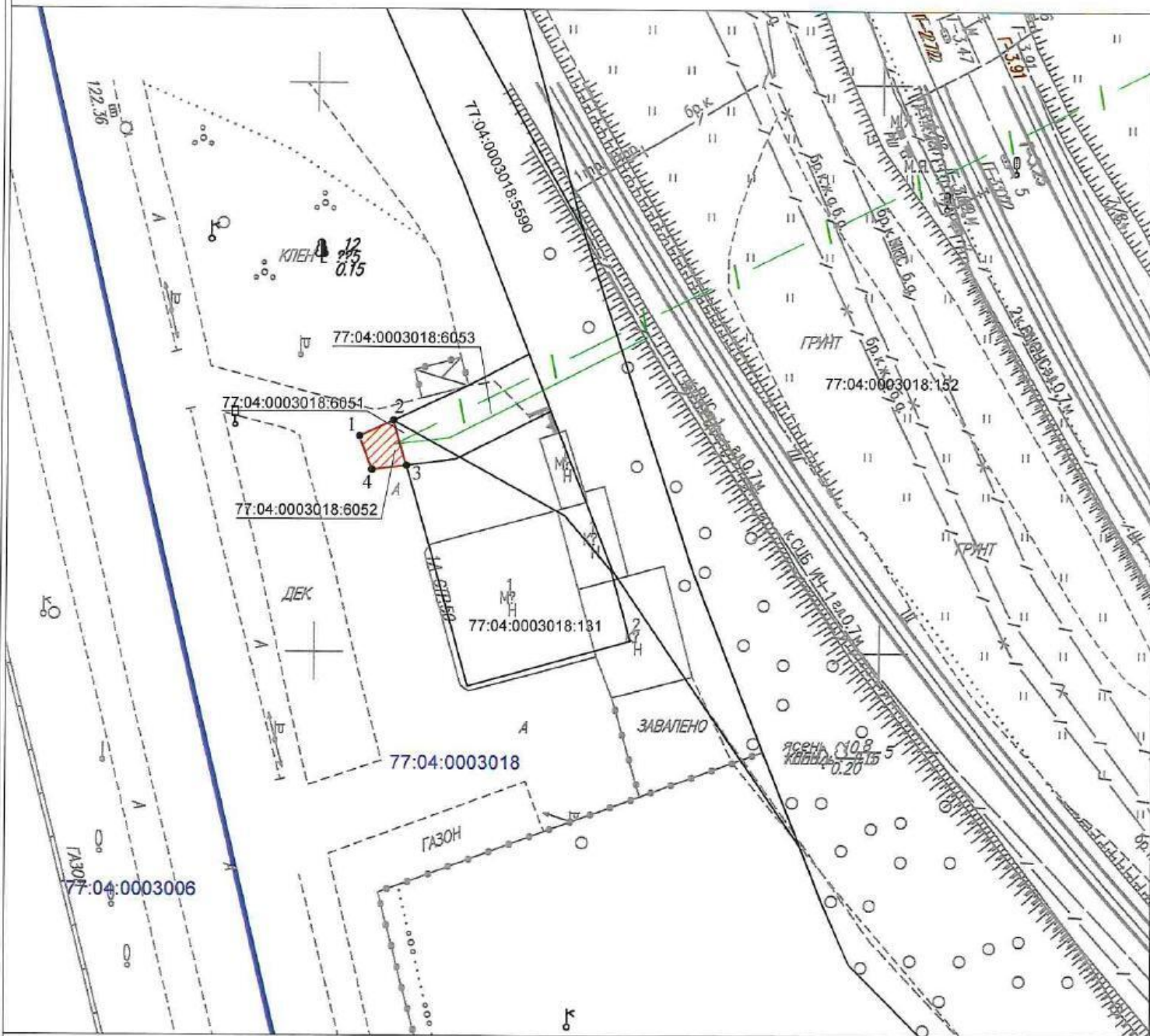


А.О. Иванов

<p align="center">Графическое описание местоположения границ публичного сервитута в целях строительства, реконструкции объекта «Реконструкция пассажирской инфраструктуры на остановочных пунктах и станциях Курского направления Московской железной дороги. «Строительство остановочного пункта Печатники» 1 этап организации движения. 9 этап», расположенного в границах земельного участка с кадастровым номером 77:04:0003018:6051, государственная собственность на который не разграничена, не обремененного правами третьих лиц</p>				
<p>Местоположение земельного участка (публичного сервитута)</p>	<p align="center"><i>г. Москва, ул. Шоссейная</i></p>			
<p align="center">Система координат</p>	<p align="center"><i>МСК-05</i></p>			
<p align="center">Площадь</p>	<p align="center"><i>10 кв.м</i></p>			
<p>Перечень характерных точек</p>				
<p align="center">Обозначение характерных точек границы</p>	<p align="center">Координаты, м</p>		<p align="center">Метод определения координат характерной точки</p>	<p align="center">Средняя квадратическая погрешность положения характерной точки (Мг)м</p>
	<p>X</p>	<p>Y</p>		
1	3220,42	14456,86	<p>Аналитический метод</p>	0.10
2	3218,11	14461,05		0.10
3	3217,18	14462,75		0.10
4	3217,00	14462,40		0.10
5	3216,44	14458,02		0.10
1	3220,42	14456,86		0.10






<p align="center">Графическое описание местоположения границ публичного сервитута в целях строительства, реконструкции объекта «Реконструкция пассажирской инфраструктуры на остановочных пунктах и станциях Курского направления Московской железной дороги. «Строительство остановочного пункта Печатники» 1 этап организации движения. 9 этап», расположенного в границах земельного участка с кадастровым номером 77:04:0003018:6053, государственная собственность на который не разграничена, не обремененного правами третьих лиц</p>				
<p>Местоположение земельного участка (публичного сервитута)</p>	<p align="center"><i>г. Москва, ул. Шоссейная</i></p>			
<p align="center">Система координат</p>	<p align="center"><i>МСК-05</i></p>			
<p align="center">Площадь</p>	<p align="center"><i>60 кв.м</i></p>			
<p align="center">Перечень характерных точек</p>				
<p align="center">Обозначение характерных точек границы</p>	<p align="center">Координаты, м</p>		<p align="center">Метод определения координат характерной точки</p>	<p align="center">Средняя квадратическая погрешность положения характерной точки (Мт)м</p>
	<p align="center">X</p>	<p align="center">Y</p>		
1	3220,42	14456,86	<p align="center">Аналитический метод</p>	0.10
2	3223,49	14463,46		0.10
3	3226,29	14468,80		0.10
4	3221,28	14470,78		0.10
5	3217,18	14462,75		0.10
6	3218,11	14461,05		0.10
1	3220,42	14456,86		0.10

Графическое описание местоположения границ публичного сервитута в целях строительства, реконструкции объекта «Реконструкция пассажирской инфраструктуры на остановочных пунктах и станциях Курского направления Московской железной дороги. «Строительство остановочного пункта Печатники» 1 этап организации движения. 9 этап», расположенного в границах земельного участка с кадастровым номером 77:04:0003018:6052, государственная собственность на который не разграничена, не обремененного правами третьих лиц



Масштаб 1:500

Условные обозначения:

- 77:04:0003018 Номер кадастрового квартала
- 77:04:0003018:6052 Кадастровый номер земельного участка
-  Проектная граница публичного сервитута
-  Граница земельного участка, сведения о котором содержатся в ЕГРН
-  Граница кадастрового квартала
-  Характерная точка проектной границы публичного сервитута
-  Проектное местоположение объекта инфраструктуры (линии и сооружения связи)

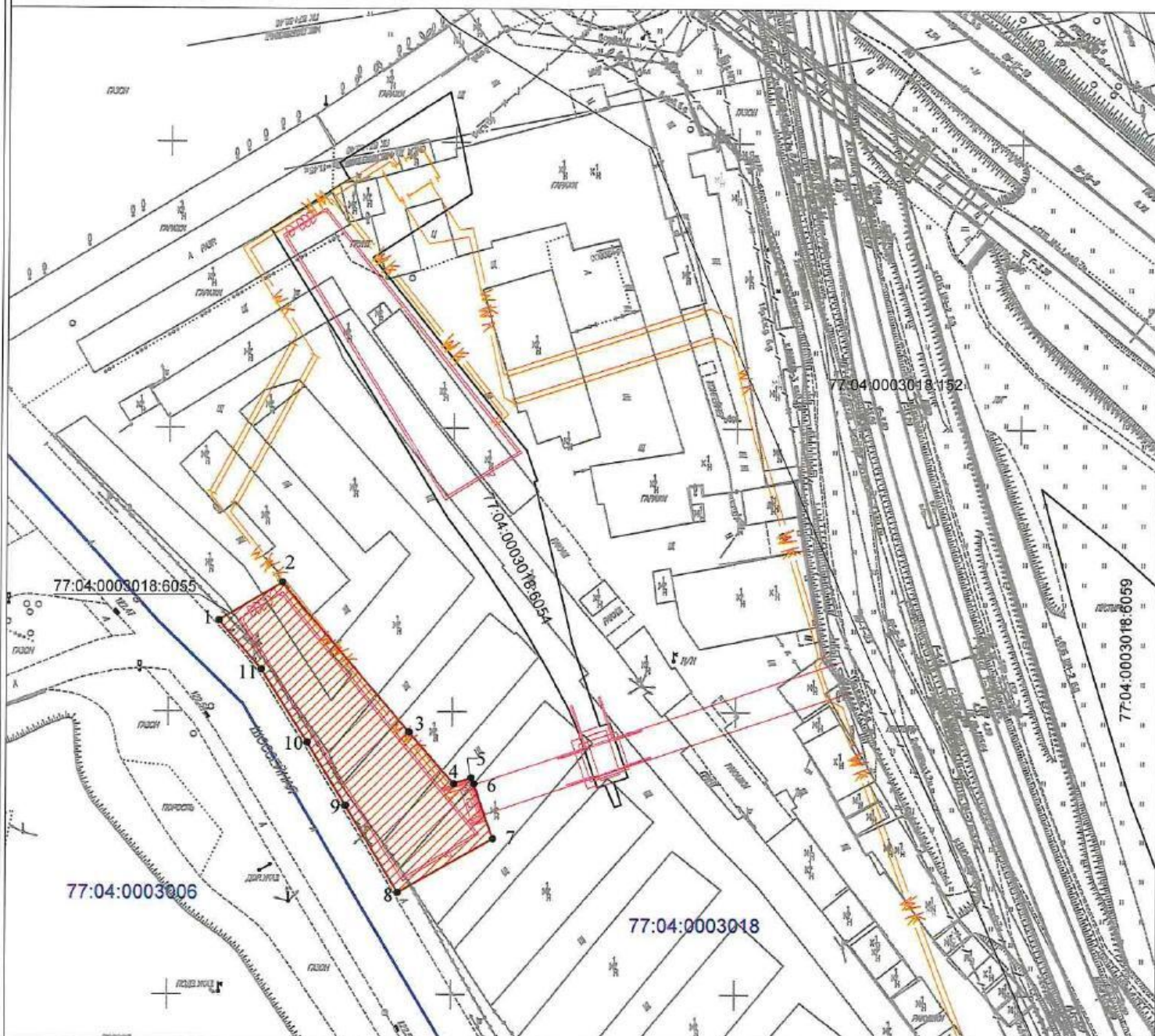
Каталог координат поворотных точек

Площадь: 12 кв.м.

№ точки	X	Y
1	3219,05	14453,87
2	3220,42	14456,86
3	3216,44	14458,02
4	3216,05	14454,99
1	3219,05	14453,87





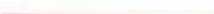
Графическое описание местоположения границ публичного сервитута в целях строительства, реконструкции объекта «Реконструкция пассажирской инфраструктуры на остановочных пунктах и станциях Курского направления Московской железной дороги. «Строительство остановочного пункта Печатники» 1 этап организации движения. 9 этап», расположенного в границах земельного участка с кадастровым номером 77:04:0003018:6052, государственная собственность на который не разграничена, не обремененного правами третьих лиц				
Местоположение земельного участка (публичного сервитута)	г. Москва, ул. Шоссейная			
Система координат	МСК-05			
Площадь	12 кв.м			
Перечень характерных точек				
Обозначение характерных точек границы	Координаты, м		Метод определения координат характерной точки	Средняя квадратическая погрешность положения характерной точки (Mt)м
	X	Y		
1	3219,05	14453,87	Аналитический метод	0.10
2	3220,42	14456,86		0.10
3	3216,44	14458,02		0.10
4	3216,05	14454,99		0.10
1	3219,05	14453,87		0.10

Графическое описание местоположения границ публичного сервитута в целях строительства, реконструкции объекта «Реконструкция пассажирской инфраструктуры на остановочных пунктах и станциях Курского направления Московской железной дороги. «Строительство остановочного пункта Печатники» I этап организации движения. 9 этап», расположенного в границах земельного участка с кадастровым номером 77:04:0003018:6055, государственная собственность на который не разграничена, не обремененного правами третьих лиц



Масштаб 1:1000

Условные обозначения:

- 77:04:0003018 Номер кадастрового квартала
- 77:04:0003018:6055 Кадастровый номер земельного участка
-  Проектная граница публичного сервитута
-  Граница земельного участка, сведения о котором содержатся в ЕГРН
-  Граница кадастрового квартала
-  Характерная точка проектной границы публичного сервитута
-  Проектное местоположение объекта инфраструктуры (пассажирский павильон)
-  Проектное местоположение (объекты инфраструктуры (контактная сеть))

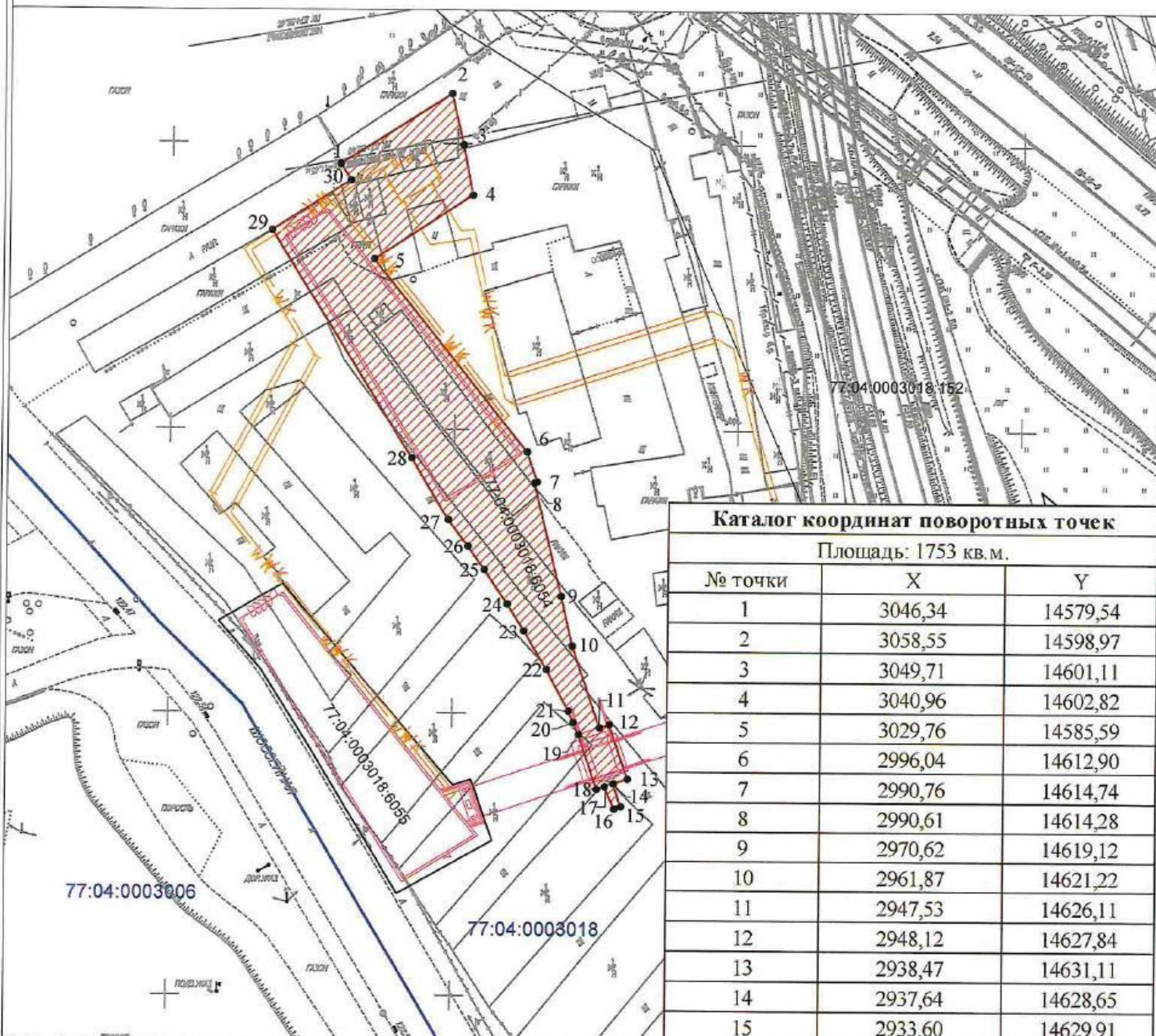
Каталог координат поворотных точек

Площадь: 923 кв.м.

№ точки	X	Y
1	2966,02	14558,90
2	2972,66	14570,08
3	2946,39	14592,48
4	2937,25	14600,36
5	2938,29	14603,42
6	2937,23	14603,96
7	2927,39	14607,30
8	2917,90	14590,58
9	2933,38	14581,32
10	2944,56	14574,55
11	2957,42	14566,46
1	2966,02	14558,90

Графическое описание местоположения границ публичного сервитута в целях строительства, реконструкции объекта «Реконструкция пассажирской инфраструктуры на остановочных пунктах и станциях Курского направления Московской железной дороги. «Строительство остановочного пункта Печатники» 1 этап организации движения. 9 этап», расположенного в границах земельного участка с кадастровым номером 77:04:0003018:6055, государственная собственность на который не разграничена, не обремененного правами третьих лиц				
Местоположение земельного участка (публичного сервитута)	г. Москва, ул. Шоссейная			
Система координат	МСК-05			
Площадь	923 кв.м			
Перечень характерных точек				
Обозначение характерных точек границы	Координаты, м		Метод определения координат характерной точки	Средняя квадратическая погрешность положения характерной точки (Mt)м
	X	Y		
1	2966,02	14558,90	Аналитический метод	0.10
2	2972,66	14570,08		0.10
3	2946,39	14592,48		0.10
4	2937,25	14600,36		0.10
5	2938,29	14603,42		0.10
6	2937,23	14603,96		0.10
7	2927,39	14607,30		0.10
8	2917,90	14590,58		0.10
9	2933,38	14581,32		0.10
10	2944,56	14574,55		0.10
11	2957,42	14566,46		0.10
1	2966,02	14558,90		0.10

Графическое описание местоположения границ публичного сервитута в целях строительства, реконструкции объекта «Реконструкция пассажирской инфраструктуры на остановочных пунктах и станциях Курского направления Московской железной дороги. «Строительство остановочного пункта Печатники» 1 этап организации движения. 9 этап», расположенного в границах земельного участка с кадастровым номером 77:04:0003018:6054, государственная собственность на который не разграничена, не обремененного правами третьих лиц



Каталог координат поворотных точек

Площадь: 1753 кв. м.

№ точки	X	Y
1	3046,34	14579,54
2	3058,55	14598,97
3	3049,71	14601,11
4	3040,96	14602,82
5	3029,76	14585,59
6	2996,04	14612,90
7	2990,76	14614,74
8	2990,61	14614,28
9	2970,62	14619,12
10	2961,87	14621,22
11	2947,53	14626,11
12	2948,12	14627,84
13	2938,47	14631,11
14	2937,64	14628,65
15	2933,60	14629,91
16	2933,21	14628,77
17	2937,10	14627,08
18	2936,64	14625,71
19	2946,29	14622,44
20	2948,43	14621,50
21	2950,44	14620,62
22	2957,73	14616,64
23	2964,53	14612,62
24	2969,24	14609,61
25	2975,32	14605,52
26	2979,43	14602,60
27	2984,08	14599,08
28	2994,90	14592,53
29	3034,77	14567,57
30	3043,49	14581,32
1	3046,34	14579,54

Масштаб 1:1000

Условные обозначения:

- 77:04:0003018 Номер кадастрового квартала
- 77:04:0003018:6055 Кадастровый номер земельного участка
- Проектная граница публичного сервитута
- Граница земельного участка, сведения о котором содержатся в ЕГРН
- Граница кадастрового квартала
- Характерная точка проектной границы публичного сервитута
- Проектное местоположение объекта инфраструктуры (пассажирский павильон)
- Проектное местоположение (объекты инфраструктуры (контактная сеть))

Графическое описание местоположения границ публичного сервитута в целях строительства, реконструкции объекта «Реконструкция пассажирской инфраструктуры на остановочных пунктах и станциях Курского направления Московской железной дороги. «Строительство остановочного пункта Печатники» 1 этап организации движения. 9 этап», расположенного в границах земельного участка с кадастровым номером 77:04:0003018:6054, государственная собственность на который не разграничена, не обремененного правами третьих лиц				
Местоположение земельного участка (публичного сервитута)	г. Москва, ул. Шоссейная			
Система координат		МСК-05		
Площадь		1753 кв.м		
Перечень характерных точек				
Обозначение характерных точек границы	Координаты, м		Метод определения координат характерной точки	Средняя квадратическая погрешность положения характерной точки (M _t)м
	X	Y		
1	3046,34	14579,54	Аналитический метод	0.10
2	3058,55	14598,97		0.10
3	3049,71	14601,11		0.10
4	3040,96	14602,82		0.10
5	3029,76	14585,59		0.10
6	2996,04	14612,90		0.10
7	2990,76	14614,74		0.10
8	2990,61	14614,28		0.10
9	2970,62	14619,12		0.10
10	2961,87	14621,22		0.10
11	2947,53	14626,11		0.10
12	2948,12	14627,84		0.10
13	2938,47	14631,11		0.10
14	2937,64	14628,65		0.10
15	2933,60	14629,91		0.10
16	2933,21	14628,77		0.10
17	2937,10	14627,08		0.10
18	2936,64	14625,71		0.10
19	2946,29	14622,44		0.10
20	2948,43	14621,50		0.10
21	2950,44	14620,62		0.10
22	2957,73	14616,64		0.10
23	2964,53	14612,62		0.10
24	2969,24	14609,61		0.10
25	2975,32	14605,52		0.10
26	2979,43	14602,60		0.10
27	2984,08	14599,08		0.10

28	2994,90	14592,53		0.10
29	3034,77	14567,57		0.10
30	3043,49	14581,32		0.10
1	3046,34	14579,54		0.10

Графическое описание местоположения границ публичного сервитута в целях строительства, реконструкции объекта «Реконструкция пассажирской инфраструктуры на остановочных пунктах и станциях Курского направления Московской железной дороги. «Строительство остановочного пункта Печатики» 1 этап организации движения. 9 этап», расположенного в границах земельного участка с кадастровым номером 77:04:0003018:6063, государственная собственность на который не разграничена, не обремененного правами третьих лиц



Масштаб 1:1500

Условные обозначения:

- 77:04:0003018 Номер кадастрового квартала
- 77:04:0003018:6063 Кадастровый номер земельного участка
- Проектная граница публичного сервитута
- Граница земельного участка, сведения о котором содержатся в ЕГРН
- Граница кадастрового квартала
- 1* Характерная точка проектной границы публичного сервитута
- Проектное местоположение объекта инфраструктуры (сети водоотведения)
- Проектное местоположение (объекты инфраструктуры (контактная сеть))
- Проектное местоположение объекта инфраструктуры (линии и сооружения связи)
- Проектное местоположение объекта инфраструктуры (откосы)

Каталог координат поворотных точек

Площадь: 4592 кв.м.

№ точки	X	Y
1	3025,97	14644,59
2	2873,29	14711,10
3	2730,94	14782,13
4	2611,47	14822,15
5	2610,68	14820,26
6	2625,24	14814,14
7	2626,24	14816,51
8	2643,26	14809,75
9	2669,41	14797,65
10	2694,84	14786,00
11	2712,72	14777,79
12	2721,51	14773,85
13	2730,71	14769,25
14	2743,26	14762,54
15	2754,92	14754,43
16	2816,26	14721,88
17	2843,53	14707,65
18	2853,08	14703,35
19	2869,42	14696,09
20	2885,76	14690,01
21	2914,59	14679,44
22	2936,44	14671,68
23	2953,60	14665,59
24	2961,41	14662,85
25	2997,36	14651,76
1	3025,97	14644,59

Графическое описание местоположения границ публичного сервитута в целях строительства, реконструкции объекта «Реконструкция пассажирской инфраструктуры на остановочных пунктах и станциях Курского направления Московской железной дороги. «Строительство остановочного пункта Печатники» 1 этап организации движения. 9 этап», расположенного в границах земельного участка с кадастровым номером 77:04:0003018:6063, государственная собственность на который не разграничена, не обремененного правами третьих лиц				
Местоположение земельного участка (публичного сервитута)	г. Москва, ул. Шоссейная			
Система координат	ПМСК Москвы			
Площадь	4592 кв.м			
Перечень характерных точек				
Обозначение характерных точек границы	Координаты, м		Метод определения координат характерной точки	Средняя квадратическая погрешность положения характерной точки (M _t)м
	X	Y		
1	3025,97	14644,59	Аналитический метод	0.10
2	2873,29	14711,10		0.10
3	2730,94	14782,13		0.10
4	2611,47	14822,15		0.10
5	2610,68	14820,26		0.10
6	2625,24	14814,14		0.10
7	2626,24	14816,51		0.10
8	2643,26	14809,75		0.10
9	2669,41	14797,65		0.10
10	2694,84	14786,00		0.10
11	2712,72	14777,79		0.10
12	2721,51	14773,85		0.10
13	2730,71	14769,25		0.10
14	2743,26	14762,54		0.10
15	2754,92	14754,43		0.10
16	2816,26	14721,88		0.10
17	2843,53	14707,65		0.10
18	2853,08	14703,35		0.10
19	2869,42	14696,09		0.10
20	2885,76	14690,01		0.10
21	2914,59	14679,44		0.10
22	2936,44	14671,68		0.10
23	2953,60	14665,59		0.10
24	2961,41	14662,85		0.10
25	2997,36	14651,76		0.10
1	3025,97	14644,59	0.10	