



МИНИСТЕРСТВО ТРАНСПОРТА РОССИЙСКОЙ ФЕДЕРАЦИИ

ФЕДЕРАЛЬНОЕ АГЕНТСТВО ЖЕЛЕЗНОДОРОЖНОГО ТРАНСПОРТА
(РОСЖЕЛДОР)

РАСПОРЯЖЕНИЕ

02 августа 2021

Москва

№

СИ-335-р

Об установлении публичного сервитута в интересах дирекции по комплексной реконструкции железных дорог и строительству объектов железнодорожного транспорта – филиала открытого акционерного общества «Российские железные дороги»

В соответствии с Земельным кодексом Российской Федерации, статьей 4 Федерального закона от 31.07.2020 № 254-ФЗ «Об особенностях регулирования отдельных отношений в целях модернизации и расширения магистральной инфраструктуры и о внесении изменений в отдельные законодательные акты Российской Федерации», пунктом 5.3.18 (3) Положения о Федеральном агентстве железнодорожного транспорта, утвержденного постановлением Правительства Российской Федерации от 30.07.2004 № 397, и на основании ходатайства Дирекции по комплексной реконструкции железных дорог и строительству объектов железнодорожного транспорта – филиала открытого акционерного общества «Российские железные дороги» (далее – Дирекция), поступившего с письмом Дирекции от 28.07.2021 № ИСХ-8255/ДКРС:

1. Установить публичный сервитут на срок 36 месяцев в интересах Дирекции (ОГРН 1037739877295, ИНН 7708503727) в отношении:

- 1) земельного участка с кадастровым номером 77:04:0001009:8704 площадью 474 кв.м, с адресным ориентиром: Москва, улица Золоторожский Вал;
- 2) земельного участка с кадастровым номером 77:04:0000000:6224 площадью 1538 кв.м, с адресным ориентиром: Москва, улица Рогожский Поселок;
- 3) земельного участка с кадастровым номером 77:04:0000000:6239 площадью 1365 кв.м, с адресным ориентиром: Москва, улица Смирновская.

2. Срок, в течение которого использование земельного участка (его части) и (или) расположенного на нем объекта недвижимости в соответствии с их разрешенным использованием будет невозможно или существенно затруднено (при возникновении таких обстоятельств) не более 12 месяцев.

3. Утвердить границы публичного сервитута общей площадью 3377 кв. м согласно прилагаемому графическому описанию местоположения границ

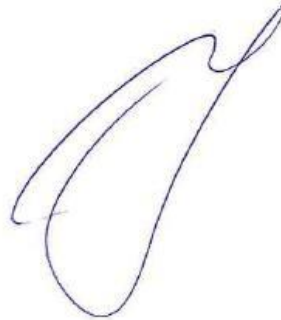
публичного сервитута и перечням координат характерных точек вышеуказанных границ, являющихся неотъемлемой частью настоящего распоряжения.

4. Публичный сервитут устанавливается в целях строительства и реконструкции объектов инфраструктуры при реализации объекта: «Реконструкция участка Москва-Пассажирская-Курская (вкл.) – Москва – Товарная – Курская – Карачарово (искл.) со строительством дополнительных главных путей» на основании документации по планировке территории (проекта планировки территории и проекта межевания территории), утвержденной распоряжением Федерального агентства железнодорожного транспорта от 21.10.2020 № АИ-365-р.

5. Управлению финансов, инвестиций и капитального строительства Федерального агентства железнодорожного транспорта:

- 1) в соответствии с Федеральным законом от 13.07.2015 № 218-ФЗ «О государственной регистрации недвижимости» направить копию настоящего распоряжения в филиал ФГБУ «ФКП Росреестра» по Москве;
- 2) направить копию настоящего распоряжения в Дирекцию;
- 3) обеспечить размещение настоящего распоряжения на официальном сайте Федерального агентства железнодорожного транспорта в информационно-коммуникационной сети «Интернет».

Заместитель руководителя

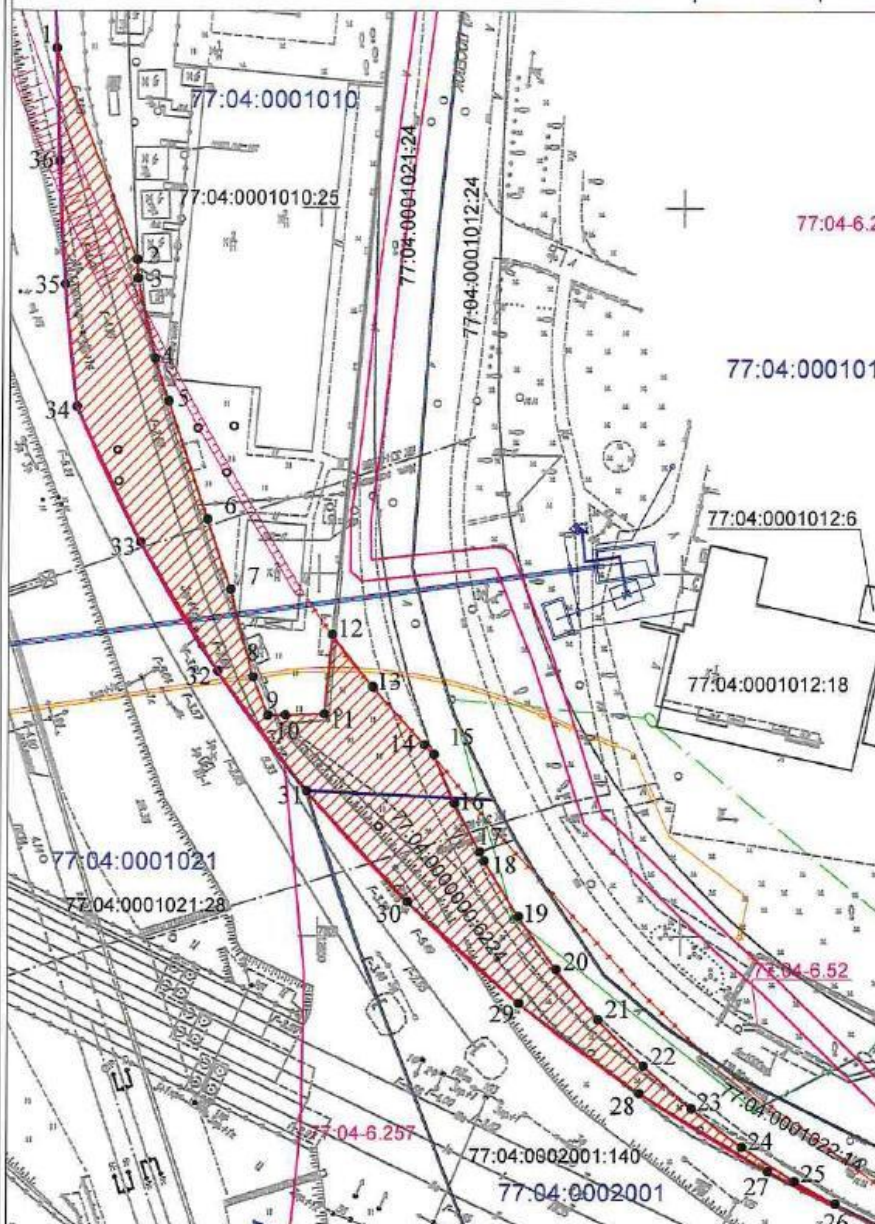


А.О. Иванов

Графическое описание местоположения границ публичного сервитута в целях строительства, реконструкции объекта «Реконструкция участка Москва-Пассажирская-Курская (вкл.) – Москва-Товарная-Курская-Карачарово (искл.) со строительством дополнительных главных путей», расположенного в границах земельного участка с кадастровым номером 77:04:0001009:8704, государственная собственность на который не разграничена, не обремененного правами третьих лиц

Местоположение земельного участка (публичного сервитута)	г. Москва, улица Золоторожский Вал			
Система координат	МСК-05			
Площадь	474 кв.м			
Перечень характерных точек				
Обозначение характерных точек границы	Координаты, м		Метод определения координат характерной точки	Средняя квадратическая погрешность положения характерной точки (M _t)м
	X	Y		
1	9090,85	11539,83	Аналитический метод	0.10
2	9103,10	11549,86		0.10
3	9099,91	11556,47		0.10
4	9096,42	11565,52		0.10
5	9077,71	11559,06		0.10
6	9073,90	11564,02		0.10
7	9077,29	11554,61		0.10
8	9081,70	11542,40		0.10
9	9084,30	11534,67		0.10
1	9090,85	11539,83		0.10




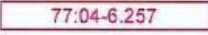





Графическое описание местоположения границ публичного сервитута в целях строительства, реконструкции объекта «Реконструкция участка Москва-Пассажирская-Курская (вкл.) –Москва-Товарная-Курская-Карачарово (искл.) со строительством дополнительных главных путей», расположенного в границах земельного участка с кадастровым номером 77:04:000000:6224, государственная собственность на который не разграничена, не обремененного правами третьих лиц



Каталог координат поворотных точек		
Площадь: 1538 кв.м.		
№ точки	X	Y
1	7971,51	12613,52
2	7942,79	12624,78
3	7940,25	12624,90
4	7929,25	12627,30
5	7923,48	12629,23
6	7907,37	12634,64
7	7897,80	12637,85
8	7885,80	12641,05
9	7880,55	12643,05
10	7880,61	12645,50
11	7880,75	12650,85
12	7891,62	12651,92
13	7884,49	12657,51
14	7876,49	12664,67
15	7875,13	12665,98
16	7868,39	12668,83
17	7861,62	12672,30
18	7860,39	12672,94
19	7852,71	12677,64
20	7845,39	12682,91
21	7838,52	12688,70
22	7832,13	12694,95
23	7826,27	12701,60
24	7820,97	12708,58
25	7816,26	12715,83
26	7813,12	12721,51
27	7817,62	12712,15
28	7828,37	12694,39
29	7840,78	12677,75
30	7854,74	12662,39
31	7870,12	12648,44
32	7886,60	12636,15
33	7904,18	12625,49
34	7922,70	12616,56
35	7939,41	12614,87
36	7956,19	12613,98
1	7971,51	12613,52

Масштаб 1:1000

Условные обозначения:

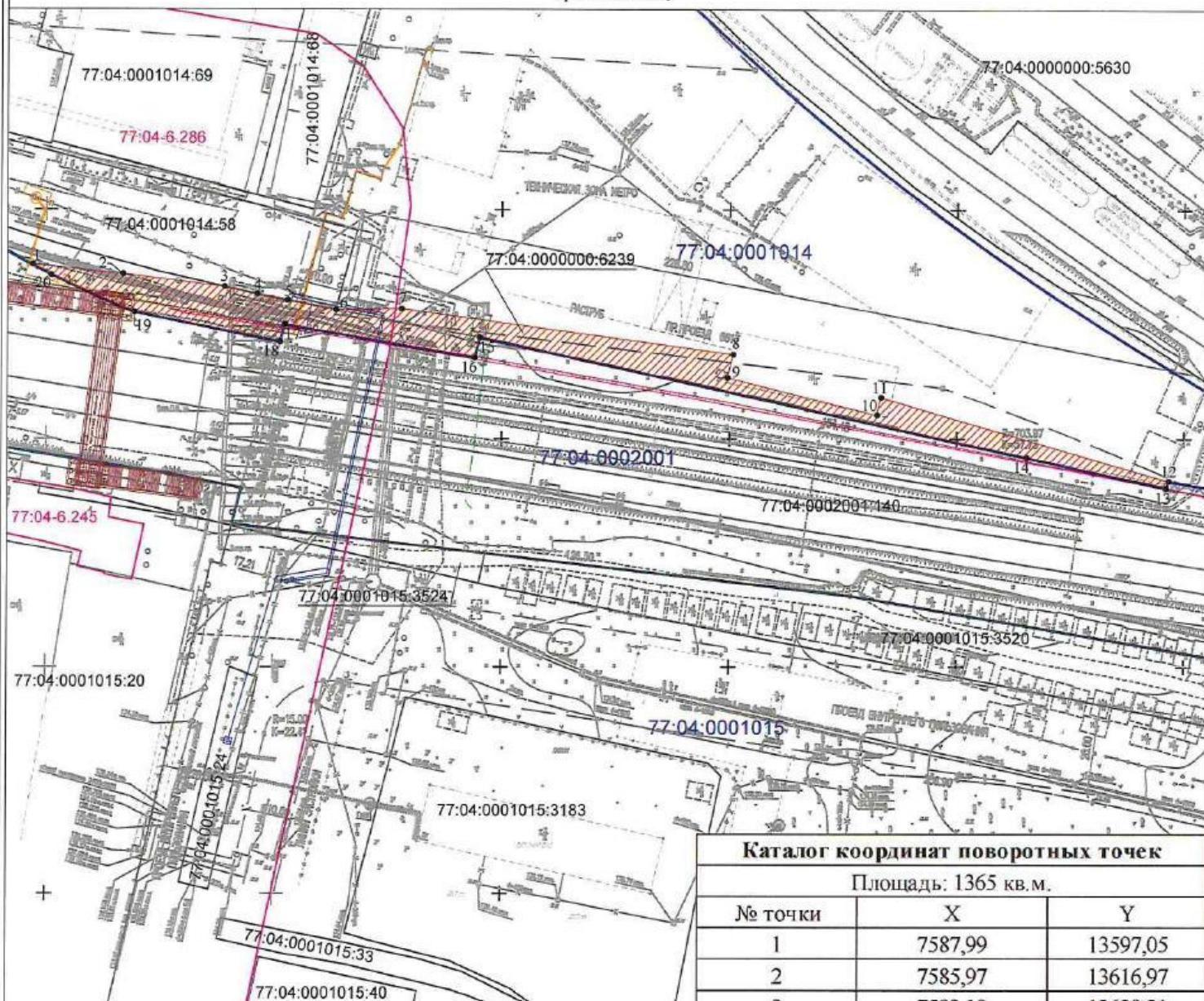
- 77:04:0001010 Номер кадастрового квартала
- 77:04:0001021:28 Кадастровый номер земельного участка
-  Проектная граница публичного сервитута
-  Граница земельного участка, сведения о котором содержатся в ЕГРН
-  Граница кадастрового квартала
-  Характерная точка проектной границы публичного сервитута
-  Граница зоны с особыми условиями использования территории
-  Проектное местоположение объекта инфраструктуры (ограждение)
-  Проектное местоположение объекта и (линии и сооружения связи)
-  Проектное местоположение объекты инфраструктуры (объекты электросетевого хозяйства)
-  Проектное местоположение объекта инфраструктуры (линейные объекты системы газоснабжения)
-  Проектное местоположение объекта инфраструктуры (откосы)

Графическое описание местоположения границ публичного сервитута в целях строительства, реконструкции объекта «Реконструкция участка Москва-Пассажирская-Курская (вкл.) – Москва-Товарная-Курская-Карачарово (искл.) со строительством дополнительных главных путей», расположенного в границах земельного участка с кадастровым номером 77:04:0000000:6224, государственная собственность на который не разграничена, не обремененного правами третьих лиц

Местоположение земельного участка (публичного сервитута)	г. Москва, улица Рогожский поселок			
Система координат	ИМСК Москвы			
Площадь	1538 кв.м			
Перечень характерных точек				
Обозначение характерных точек границы	Координаты, м		Метод определения координат характерной точки	Средняя квадратическая погрешность положения характерной точки (M _t)м
	X	Y		
1	7971,51	12613,52	Аналитический метод	0.10
2	7942,79	12624,78		0.10
3	7940,25	12624,90		0.10
4	7929,25	12627,30		0.10
5	7923,48	12629,23		0.10
6	7907,37	12634,64		0.10
7	7897,80	12637,85		0.10
8	7885,80	12641,05		0.10
9	7880,55	12643,05		0.10
10	7880,61	12645,50		0.10
11	7880,75	12650,85		0.10
12	7891,62	12651,92		0.10
13	7884,49	12657,51		0.10
14	7876,49	12664,67		0.10
15	7875,13	12665,98		0.10
16	7868,39	12668,83		0.10
17	7861,62	12672,30		0.10
18	7860,39	12672,94		0.10
19	7852,71	12677,64		0.10
20	7845,39	12682,91		0.10
21	7838,52	12688,70		0.10
22	7832,13	12694,95		0.10
23	7826,27	12701,60		0.10
24	7820,97	12708,58		0.10
25	7816,26	12715,83		0.10
26	7813,12	12721,51		0.10
27	7817,62	12712,15		0.10
28	7828,37	12694,39		0.10

29	7840,78	12677,75		0.10
30	7854,74	12662,39		0.10
31	7870,12	12648,44		0.10
32	7886,60	12636,15		0.10
33	7904,18	12625,49		0.10
34	7922,70	12616,56		0.10
35	7939,41	12614,87		0.10
36	7956,19	12613,98		0.10
1	7971,51	12613,52		0.10

Графическое описание местоположения границ публичного сервитута в целях строительства, реконструкции объекта «Реконструкция участка Москва-Пассажирская-Курская (вкл.) –Москва-Товарная-Курская-Карачарово (искл.) со строительством дополнительных главных путей», расположенного в границах земельного участка с кадастровым номером 77:04:0000000:6239, государственная собственность на который не разграничена, не обремененного правами третьих лиц



Масштаб 1:1000

Условные обозначения:

- 77:04:0001014 Номер кадастрового квартала
- 77:04:0000000:6239 Кадастровый номер земельного участка
- Проектная граница публичного сервитута
- Граница земельного участка, сведения о котором содержатся в ЕГРН
- Граница кадастрового квартала
- 1• Характерная точка проектной границы публичного сервитута
- 77:04-6.245 Граница зоны с особыми условиями использования территории
- Проектное местоположение объекта инфраструктуры (пешеходный переход)
- Проектное местоположение объекта и (линии и сооружения связи)
- Проектное местоположение объекты инфраструктуры (объекты электросетевого хозяйства)
- Проектное местоположение объекта инфраструктуры (линейные объекты системы газоснабжения)
- Проектное местоположение объекта инфраструктуры (откосы)

Каталог координат поворотных точек

Площадь: 1365 кв. м.

№ точки	X	Y
1	7587,99	13597,05
2	7585,97	13616,97
3	7583,19	13639,21
4	7581,57	13646,41
5	7580,20	13653,06
6	7578,15	13663,62
7	7578,35	13677,95
8	7568,31	13750,86
9	7563,24	13749,55
10	7555,19	13782,40
11	7559,00	13783,29
12	7540,79	13846,71
13	7539,20	13846,06
14	7545,88	13815,35
15	7572,03	13695,12
16	7567,57	13694,07
17	7574,88	13652,41
18	7571,03	13651,41
19	7577,51	13619,44
20	7585,74	13601,13
1	7587,99	13597,05

Графическое описание местоположения границ публичного сервитута в целях строительства, реконструкции объекта «Реконструкция участка Москва-Пассажирская-Курская (вкл.) – Москва-Товарная-Курская-Карачарово (искл.) со строительством дополнительных главных путей», расположенного в границах земельного участка с кадастровым номером 77:04:0000000:6239, государственная собственность на который не разграничена, не обремененного правами третьих лиц				
Местоположение земельного участка (публичного сервитута)		г. Москва, улица Смирновская		
Система координат		ПМСК Москвы		
Площадь		1365 кв.м		
Перечень характерных точек				
Обозначение характерных точек границы	Координаты, м		Метод определения координат характерной точки	Средняя квадратическая погрешность положения характерной точки (Mf)м
	X	Y		
1	7587,99	13597,05	Аналитический метод	0.10
2	7585,97	13616,97		0.10
3	7583,19	13639,21		0.10
4	7581,57	13646,41		0.10
5	7580,20	13653,06		0.10
6	7578,15	13663,62		0.10
7	7578,35	13677,95		0.10
8	7568,31	13750,86		0.10
9	7563,24	13749,55		0.10
10	7555,19	13782,40		0.10
11	7559,00	13783,29		0.10
12	7540,79	13846,71		0.10
13	7539,20	13846,06		0.10
14	7545,88	13815,35		0.10
15	7572,03	13695,12		0.10
16	7567,57	13694,07		0.10
17	7574,88	13652,41		0.10
18	7571,03	13651,41		0.10
19	7577,51	13619,44		0.10
20	7585,74	13601,13		0.10
1	7587,99	13597,05	0.10	