



МИНИСТЕРСТВО ТРАНСПОРТА РОССИЙСКОЙ ФЕДЕРАЦИИ

ФЕДЕРАЛЬНОЕ АГЕНТСТВО ЖЕЛЕЗНОДОРОЖНОГО ТРАНСПОРТА  
(РОСЖЕЛДОР)

## РАСПОРЯЖЕНИЕ

04 июня 2021

Москва

№ 95-199-р

### **Об установлении публичного сервитута в интересах дирекции по комплексной реконструкции железных дорог и строительству объектов железнодорожного транспорта – филиала открытого акционерного общества «Российские железные дороги»**

В соответствии с Земельным кодексом Российской Федерации, статьей 4 Федерального закона от 31.07.2020 № 254-ФЗ «Об особенностях регулирования отдельных отношений в целях модернизации и расширения магистральной инфраструктуры и о внесении изменений в отдельные законодательные акты Российской Федерации», пунктом 5.3.18 (3) Положения о Федеральном агентстве железнодорожного транспорта, утвержденного постановлением Правительства Российской Федерации от 30.07.2004 № 397, и на основании ходатайства Дирекции по комплексной реконструкции железных дорог и строительству объектов железнодорожного транспорта – филиала открытого акционерного общества «Российские железные дороги» (далее – Дирекция), поступившего с письмом Дирекции от 11.05.2021 № ИСХ-4884/ДКРС:

1. Установить публичный сервитут на срок 26 месяцев в интересах Дирекции (ОГРН 1037739877295, ИНН 7708503727) в отношении:

1) земельного участка площадью 439,71 кв.м в границах земельного участка с кадастровым номером 27:04:0000000:853, с адресным ориентиром: Хабаровский край, Ванинский муниципальный район, п. Монгохто;

2) земельного участка площадью 2769,35 кв.м в границах кадастрового квартала 27:04:0404001, с адресным ориентиром: Хабаровский край, Ванинский муниципальный район.

2. Срок, в течение которого использование земельного участка (его части) и (или) расположенного на нем объекта недвижимости в соответствии с их разрешенным использованием будет невозможно или существенно затруднено (при возникновении таких обстоятельств) не более 12 месяцев.

3. Утвердить границы публичного сервитута общей площадью 3209,06 кв. м согласно прилагаемому графическому описанию местоположения границ



публичного сервитута и перечням координат характерных точек вышеуказанных границ, являющихся неотъемлемой частью настоящего распоряжения.

4. Публичный сервитут устанавливается в целях строительства и реконструкции для объекта: «Второй главный путь на перегоне Ландыши – Дюанка Дальневосточной железной дороги» в рамках реализации проекта «Увеличение пропускной способности участка Тайшет - порты Дальнего Востока (Восточный полигон)» на основании документации по планировке территории (проекта планировки территории и проекта межевания территории), утвержденной распоряжениями Федерального агентства железнодорожного транспорта от 29.01.2021 № ЭБ-22-р.

5. Порядок расчета и внесения платы за публичный сервитут в отношении земельного участка, находящегося в государственной или муниципальной собственности и не обремененного правами третьих лиц, устанавливается в соответствии со статьей 39.46 Земельного кодекса Российской Федерации.

6. Управлению финансов, инвестиций и капитального строительства Федерального агентства железнодорожного транспорта:

1) в соответствии с Федеральным законом от 13.07.2015 № 218-ФЗ «О государственной регистрации недвижимости» направить копию настоящего распоряжения в филиал ФГБУ «ФКП Росреестра» по Хабаровскому краю;

2) направить копию настоящего распоряжения в Дирекцию;

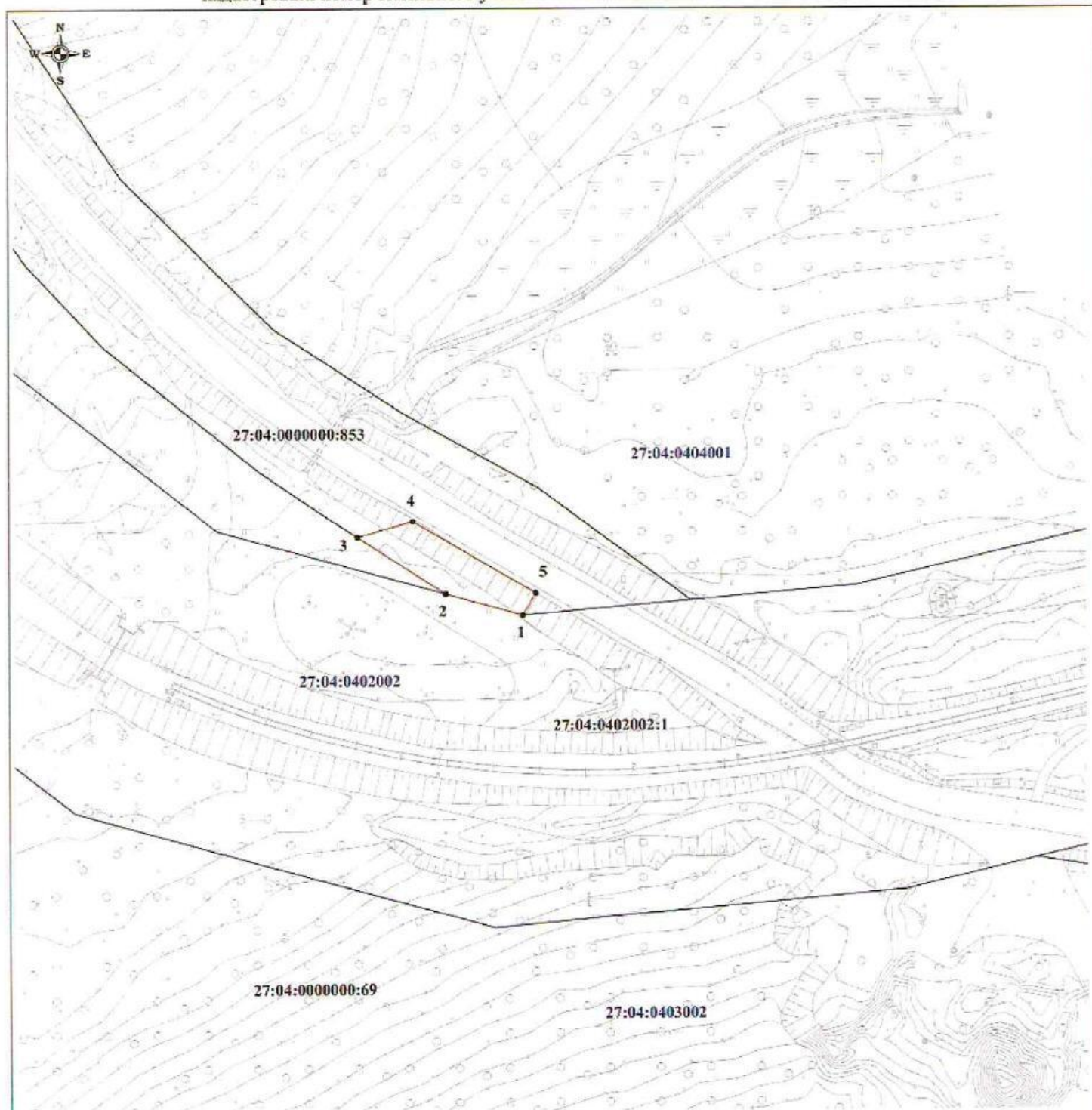
3) обеспечить размещение настоящего распоряжения на официальном сайте Федерального агентства железнодорожного транспорта в информационно-коммуникационной сети «Интернет».

Врио руководителя



Э.Я. Бурдинский

**Графическое описание местоположения границ публичного сервитута  
в целях: складирование строительных и иных материалов, размещение временных или вспомогательных сооружений  
(включая ограждения, бытовки, навесы) и (или) строительной техники, которые необходимы для обеспечения строительства,  
реконструкции, ремонта объектов транспортной инфраструктуры федерального значения по проекту  
«Второй главный путь на перегоне Ландыши – Дюанка Дальневосточной железной дороги»,  
кадастровый номер земельного участка 27:04:0000000:853**



Масштаб 1:1000

**УСЛОВНЫЕ ОБОЗНАЧЕНИЯ**

- граница устанавливаемого публичного сервитута;
- 1 - обозначение характерной точки границы устанавливаемого публичного сервитута;
- существующая часть границы, имеющиеся в ЕГРН сведения о которой достаточны для определения ее местоположения;
- 27:04:0402002:1 - кадастровый номер земельного участка
- граница кадастрового квартала;
- 27:04:0402002 - обозначение кадастрового квартала

**КАТАЛОГ КООРДИНАТ ПОВОРОТНЫХ ТОЧЕК**

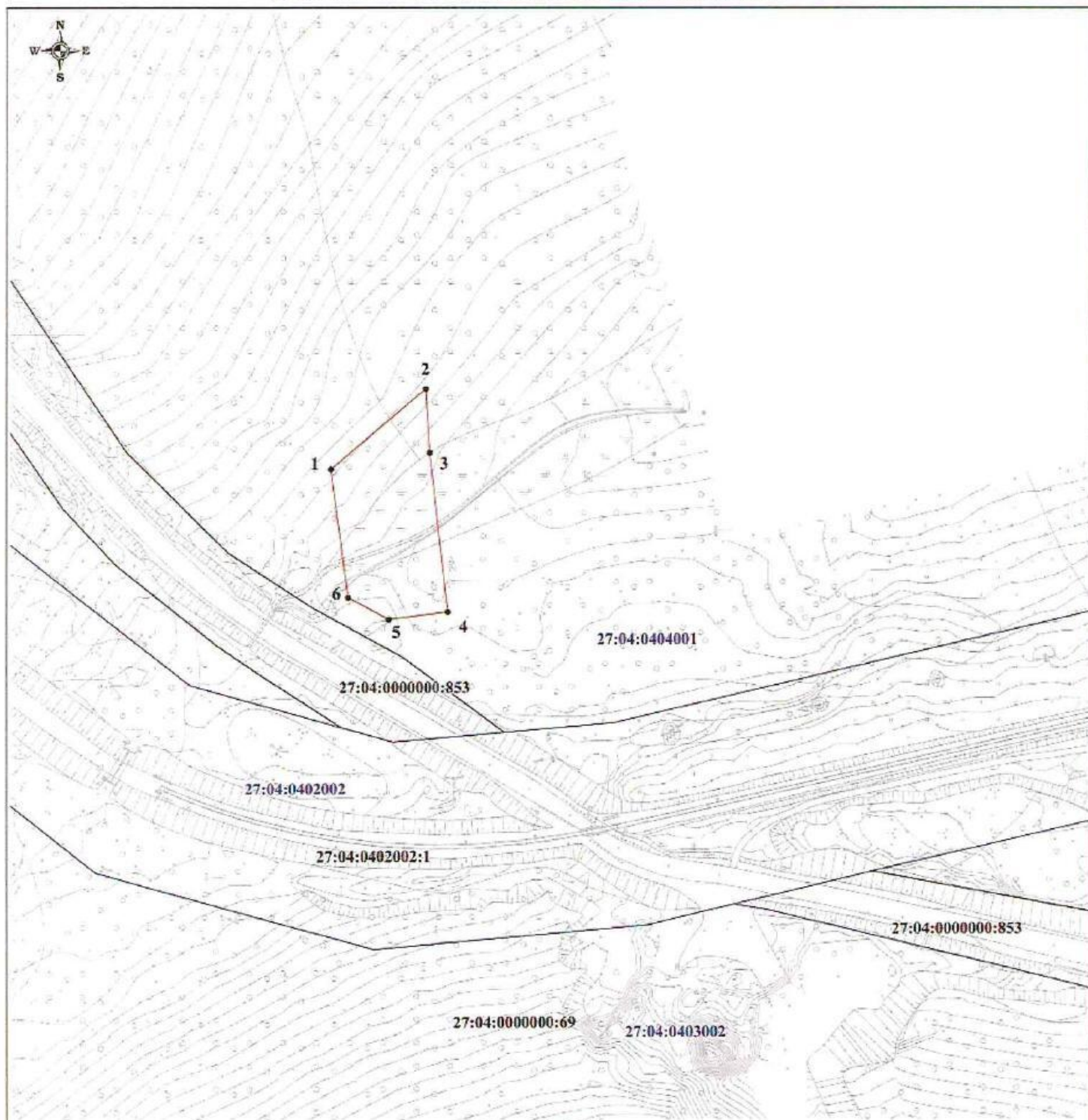
N_ТЧК	X_м	Y_м
1	541 040,94	4 342 820,36
2	541 046,53	4 342 800,44
3	541 061,36	4 342 777,68
4	541 065,43	4 342 792,01
5	541 046,66	4 342 823,74
1	541 040,94	4 342 820,36



**Графическое описание местоположения границ публичного сервитута  
в целях: складирование строительных и иных материалов, размещение временных  
или вспомогательных сооружений (включая ограждения, бытовки, навесы) и (или)  
строительной техники, которые необходимы для обеспечения строительства,  
реконструкции, ремонта объектов транспортной инфраструктуры федерального  
значения по проекту «Второй главный путь на перегоне Ландыши – Дюанка  
Дальневосточной железной дороги»,  
кадастровый номер земельного участка 27:04:0000000:853**

<b>Местоположение земельного участка (публичного сервитута)</b>	682800, Хабаровский край, район Ванинский			
<b>Система координат</b>	МСК-27, зона 4			
<b>Площадь</b>	439,71 м <sup>2</sup>			
<b>Перечень характерных точек</b>				
<b>Обозначение характерных точек границ</b>	<b>Координаты, м</b>		<b>Метод определения координат характерной точки</b>	<b>Средняя квадратическая погрешность положения характерной точки (Mt), м</b>
	<b>X</b>	<b>Y</b>		
<b>1</b>	<b>2</b>	<b>3</b>	<b>4</b>	<b>5</b>
1	541040.94	4342820.36	Аналитический метод	0.10
2	541046.53	4342800.44		0.10
3	541061.36	4342777.68		0.10
4	541065.43	4342792.01		0.10
5	541046.66	4342823.74		0.10
1	541040.94	4342820.36		0.10

**Графическое описание местоположения границ публичного сервитута  
в целях: складирование строительных и иных материалов, размещение временных или вспомогательных  
сооружений (включая ограждения, бытовки, навесы) и (или) строительной техники, которые необходимы для  
обеспечения строительства, реконструкции, ремонта объектов транспортной инфраструктуры федерального  
значения по проекту «Второй главный путь на перегоне Ландыши – Дюанка  
Дальневосточной железной дороги», квартал 27:04:0404001**



Масштаб 1:1500

**УСЛОВНЫЕ ОБОЗНАЧЕНИЯ**

- граница устанавливаемого публичного сервитута;
- 1 - обозначение характерной точки границы устанавливаемого публичного сервитута;
- существующая часть границы, имеющиеся в ЕГРН сведения о которой достаточны для определения ее местоположения;
- 27:04:0402002:1 - кадастровый номер земельного участка
- граница кадастрового квартала;
- 27:04:0402002 - обозначение кадастрового квартала

**Каталог координат поворотных точек**

№_точ	X_м	Y_м
1	541 147,51	4 342 796,12
2	541 178,74	4 342 833,14
3	541 153,98	4 342 834,57
4	541 091,89	4 342 841,76
5	541 088,97	4 342 818,67
6	541 097,61	4 342 802,94
1	541 147,51	4 342 796,12



Графическое описание местоположения границ публичного сервитута в целях: складирование строительных и иных материалов, размещение временных или вспомогательных сооружений (включая ограждения, бытовки, навесы) и (или) строительной техники, которые необходимы для обеспечения строительства, реконструкции, ремонта объектов транспортной инфраструктуры федерального значения по проекту «Второй главный путь на перегоне Ландыши – Дюанка Дальневосточной железной дороги», квартал 27:04:0404001				
Местоположение земельного участка (публичного сервитута)	682800, Хабаровский край, район Ванинский			
Система координат	МСК-27, зона 4			
Площадь	2769,35 м <sup>2</sup>			
Перечень характерных точек				
Обозначение характерных точек границ	Координаты, м		Метод определения координат характерной точки	Средняя квадратическая погрешность положения характерной точки (Mt), м
	X	Y		
1	2	3	4	5
1	541147.51	4342796.12	Аналитический метод	0.50
2	541178.74	4342833.14		0.50
3	541153.98	4342834.57		0.50
4	541091.89	4342841.76		0.50
5	541088.97	4342818.67		0.50
6	541097.61	4342802.94		0.50
1	541147.51	4342796.12		0.50

Лист согласования к документу № ЭБ-199-р от 04.06.2021. В ответ на № АУ-30/12402 (13.05.2021)

Инициатор согласования: Витягловская Т.Д. Специалист

Согласование инициировано: 02.06.2021 16:30

## ЛИСТ СОГЛАСОВАНИЯ

Тип согласования: **смешанное**  
Документ подписывается **собственноручно**

№	ФИО	Срок согласования	Результат согласования	Замечания/Комментарии
Тип согласования: <b>последовательное</b>				
1	Першина Д.С.		Согласовано 02.06.2021 16:38	-
2	Лобачёва Т.П.		Согласовано 02.06.2021 18:14	-
3	Капустянский С.В.		Согласовано 02.06.2021 19:28	-
4	Зими́на Е.П.		Согласовано 03.06.2021 08:43	-
5	Беспалов А.М.		ЭП Согласовано 03.06.2021 18:07	-
Тип согласования: <b>последовательное</b>				
6	Бурдинский Э.Я.		Документ подписан собственноручно 04.06.2021 10:49	-