



МИНИСТЕРСТВО ТРАНСПОРТА РОССИЙСКОЙ ФЕДЕРАЦИИ

ФЕДЕРАЛЬНОЕ АГЕНТСТВО ЖЕЛЕЗНОДОРОЖНОГО ТРАНСПОРТА
(РОСЖЕЛДОР)

РАСПОРЯЖЕНИЕ

24 мая 2021

Москва

№

МУ-572-р

Об установлении публичного сервитута в интересах дирекции по комплексной реконструкции железных дорог и строительству объектов железнодорожного транспорта – филиала открытого акционерного общества «Российские железные дороги»

В соответствии с Земельным кодексом Российской Федерации, статьей 4 Федерального закона от 31.07.2020 № 254-ФЗ «Об особенностях регулирования отдельных отношений в целях модернизации и расширения магистральной инфраструктуры и о внесении изменений в отдельные законодательные акты Российской Федерации», пунктом 5.3.18 (3) Положения о Федеральном агентстве железнодорожного транспорта, утвержденного постановлением Правительства Российской Федерации от 30.07.2004 № 397, и на основании ходатайства Дирекции по комплексной реконструкции железных дорог и строительству объектов железнодорожного транспорта – филиала открытого акционерного общества «Российские железные дороги» (далее – Дирекция), поступившего с письмами Дирекции от 29.04.2021 № ИСХ-4712/ДКРС и от 18.05.2021 № ИСХ-5123/ДКРС:

1. Установить публичный сервитут на срок 21 месяц в интересах Дирекции (ОГРН 1037739877295, ИНН 7708503727) в отношении:

1) земельного участка площадью 515 кв.м в границах земельного участка с кадастровым номером 77:08:0002013:1405, с адресным ориентиром: г. Москва, Волоколамское шоссе;

2) земельного участка площадью 8 кв.м в границах земельного участка с кадастровым номером 77:08:0002013:1406, с адресным ориентиром: г. Москва, Волоколамское шоссе;

3) земельного участка площадью 6 кв.м в границах кадастрового квартала № 77:08:0002013, с адресным ориентиром: г. Москва, Волоколамское шоссе.

2. Срок, в течение которого использование земельного участка (его части) и (или) расположенного на нем объекта недвижимости в соответствии с их разрешенным использованием будет невозможно или существенно затруднено (при возникновении таких обстоятельств) не более 12 месяцев.

3. Утвердить границы публичного сервитута общей площадью 529 кв. м согласно прилагаемому графическому описанию местоположения границ публичного сервитута и перечням координат характерных точек вышеуказанных границ, являющихся неотъемлемой частью настоящего распоряжения.

4. Публичный сервитут устанавливается в целях строительства и реконструкции для объекта: «Строительство остановочного пункта Пойма. 6 этап» в рамках инвестиционного проекта ОАО «РЖД» «Организация пригородно-городского пассажирского железнодорожного движения на участке Подольск – Нахабино (МЦД-2). 1 этап» на основании документации по планировке территории (проекта планировки территории и проекта межевания территории), утвержденной распоряжениями Федерального агентства железнодорожного транспорта от 11.06.2019 № ВЧ-84-р.

5. Порядок расчета и внесения платы за публичный сервитут в отношении земельного участка, находящегося в государственной или муниципальной собственности и не обремененного правами третьих лиц, устанавливается в соответствии со статьей 39.46 Земельного кодекса Российской Федерации.

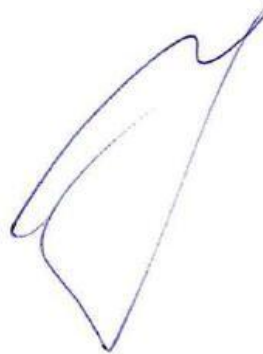
6. Управлению финансов, инвестиций и капитального строительства Федерального агентства железнодорожного транспорта:

1) в соответствии с Федеральным законом от 13.07.2015 № 218-ФЗ «О государственной регистрации недвижимости» направить копию настоящего распоряжения в филиал ФГБУ «ФКП Росреестра» по городу Москве;

2) направить копию настоящего распоряжения в Дирекцию;

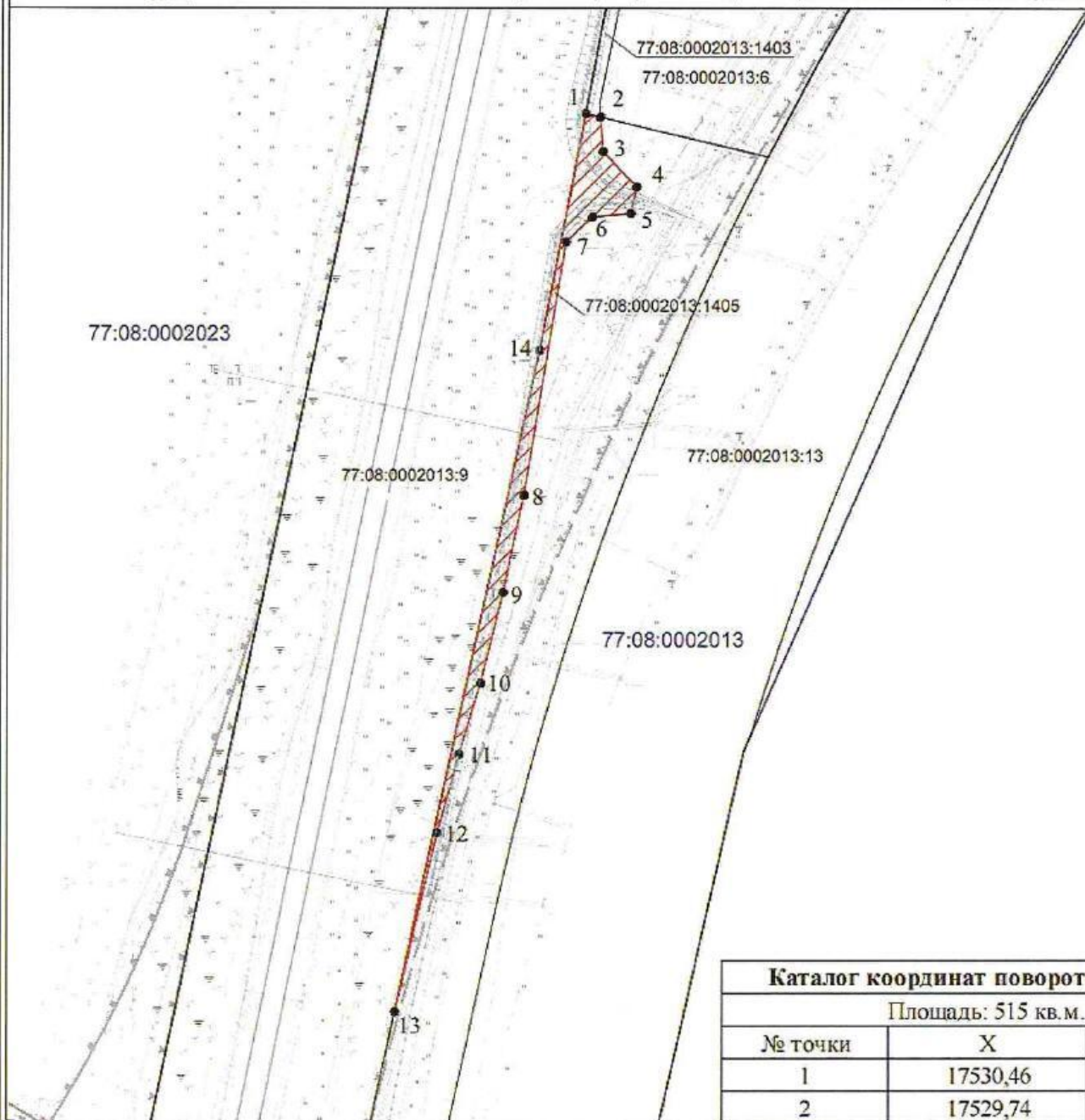
3) обеспечить размещение настоящего распоряжения на официальном сайте Федерального агентства железнодорожного транспорта в информационно-коммуникационной сети «Интернет».

Заместитель руководителя



А.О. Иванов

Графическое описание местоположения границ публичного сервитута в целях размещения сетей водоотведения, необходимых для объекта «Строительство остановочного пункта Пойма. 6 этап» в рамках инвестиционного проекта ОАО «РЖД» «Организация пригородно - городского пассажирского железнодорожного движения на участке Подольск – Нахабино (МЦД-2). 1 этап», расположенных в границах земельного участка с кадастровым номером 77:08:0002013:1405, государственная собственность на который не разграничена, не обремененного правами третьих лиц



Масштаб 1:1300

Каталог координат поворотных точек

Площадь: 515 кв.м.

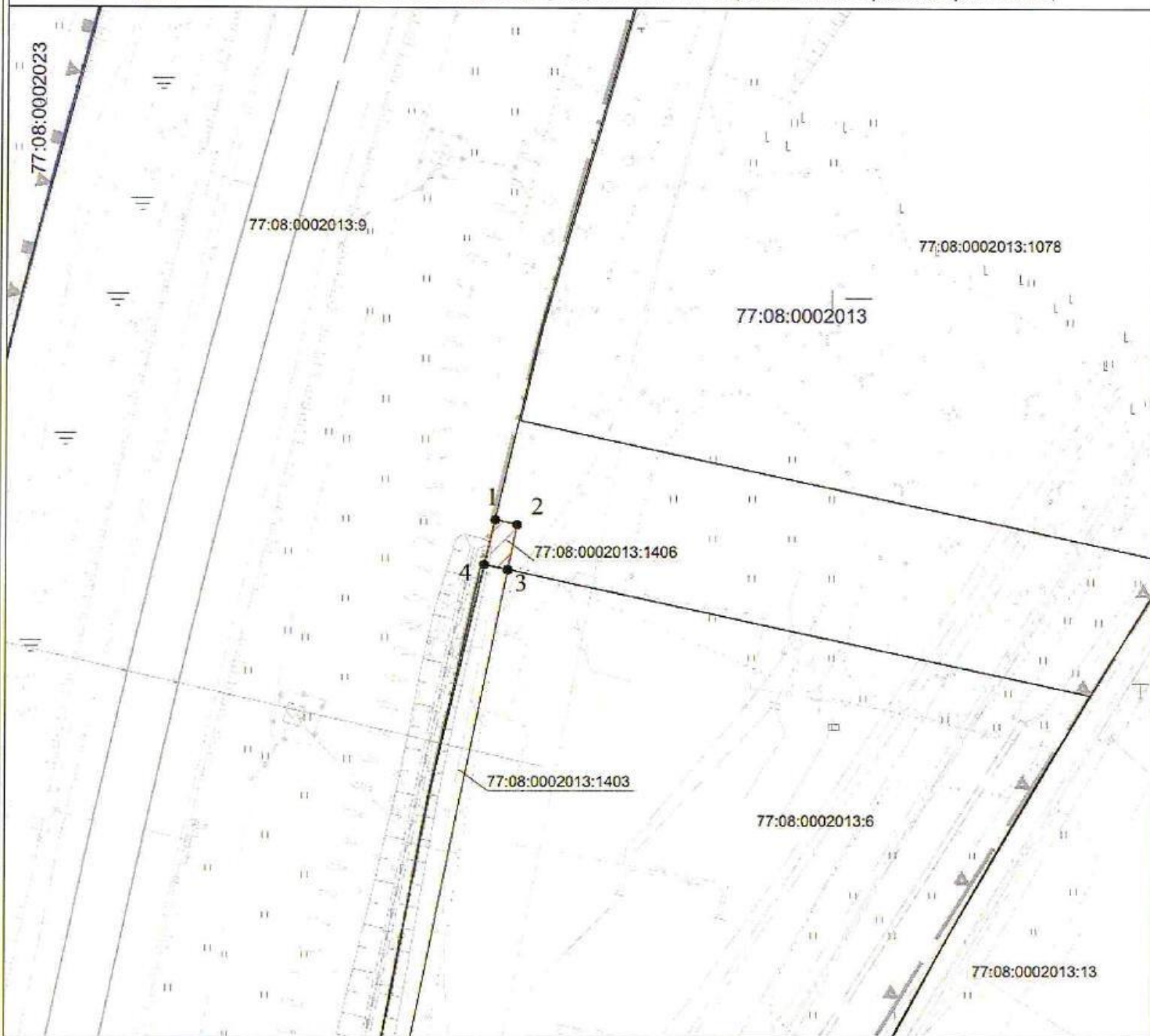
№ точки	X	Y
1	17530,46	-8532,03
2	17529,74	-8528,93
3	17522,54	-8528,36
4	17515,03	-8521,21
5	17509,45	-8522,47
6	17508,67	-8530,55
7	17503,47	-8536,09
8	17450,46	-8544,74
9	17429,87	-8549,12
10	17410,67	-8553,81
11	17395,63	-8558,29
12	17378,91	-8562,86
13	17341,13	-8571,77
14	17480,74	-8541,56
1	17530,46	-8532,03

Условные обозначения:

- 77:08:0002013 Номер кадастрового квартала
- 77:08:0002013:1405 Кадастровый номер земельного участка
- Проектная граница публичного сервитута
- Граница земельного участка, сведения о котором содержатся в ЕГРН
- Граница кадастрового квартала
- Характерная точка проектной границы публичного сервитута
- Проектное местоположение инженерного сооружения (сети водоотведения)






<p align="center">Графическое описание местоположения границ публичного сервитута в целях размещения сетей водоотведения, необходимых для объекта «Строительство остановочного пункта Пойма. 6 этап» в рамках инвестиционного проекта ОАО «РЖД» «Организация пригородно - городского пассажирского железнодорожного движения на участке Подольск – Нахабино (МЦД-2). 1 этап», расположенных в границах земельного участка с кадастровым номером 77:08:0002013:1405, государственная собственность на который не разграничена, не обремененного правами третьих лиц</p>				
<p>Местоположение земельного участка (публичного сервитута)</p>		<p align="center"><i>г. Москва, Волоколамское шоссе</i></p>		
<p align="center">Система координат</p>		<p align="center"><i>ПМСК Москвы</i></p>		
<p align="center">Площадь</p>		<p align="center"><i>515 кв.м</i></p>		
<p align="center">Перечень характерных точек</p>				
<p align="center">Обозначение характерных точек границы</p>	<p align="center">Координаты, м</p>		<p align="center">Метод определения координат характерной точки</p>	<p align="center">Средняя квадратическая погрешность положения характерной точки (M_t)м</p>
	<p align="center">X</p>	<p align="center">Y</p>		
1	17530,46	-8532,03	<p align="center">Аналитический метод</p>	0.10
2	17529,74	-8528,93		0.10
3	17522,54	-8528,36		0.10
4	17515,03	-8521,21		0.10
5	17509,45	-8522,47		0.10
6	17508,67	-8530,55		0.10
7	17503,47	-8536,09		0.10
8	17450,46	-8544,74		0.10
9	17429,87	-8549,12		0.10
10	17410,67	-8553,81		0.10
11	17395,63	-8558,29		0.10
12	17378,91	-8562,86		0.10
13	17341,13	-8571,77		0.10
14	17480,74	-8541,56		0.10
1	17530,46	-8532,03	0.10	

Графическое описание местоположения границ публичного сервитута в целях размещения сетей водоотведения, необходимых для объекта «Строительство остановочного пункта Пойма. 6 этап» в рамках инвестиционного проекта ОАО «РЖД» «Организация пригородно - городского пассажирского железнодорожного движения на участке Подольск – Нахабино (МЦД-2). 1 этап», расположенных в границах земельного участка с кадастровым номером 77:08:0002013:1406, государственная собственность на который не разграничена, не обремененного правами третьих лиц



Масштаб 1:500

Условные обозначения:

- 77:08:0002013 Номер кадастрового квартала
- 77:08:0002013:1406 Кадастровый номер земельного участка
-  Проектная граница публичного сервитута
-  Граница земельного участка, сведения о котором содержатся в ЕГРН
-  Граница кадастрового квартала
-  Характерная точка проектной границы публичного сервитута
-  Проектное местоположение инженерного сооружения (сети водоотведения)

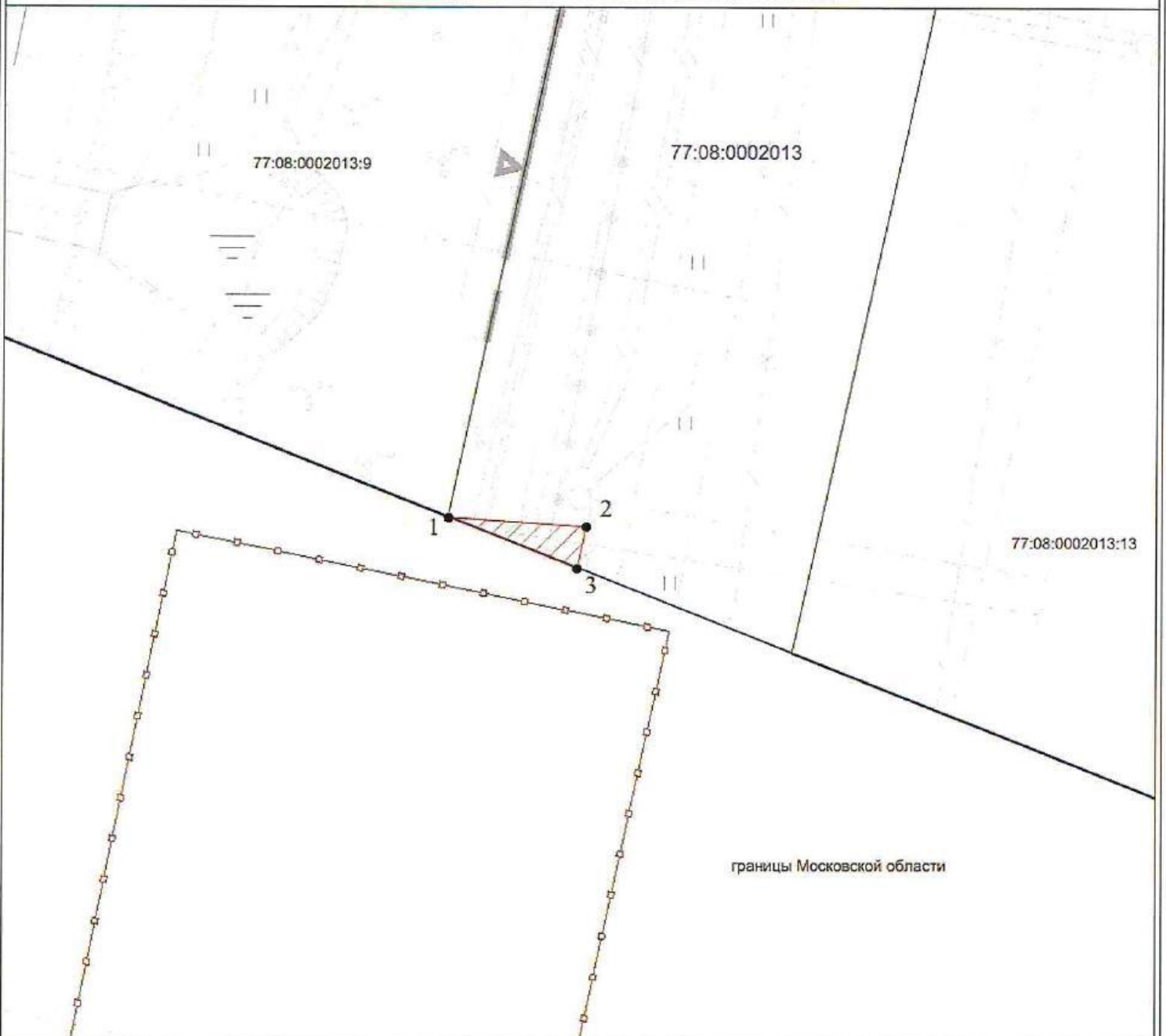
Каталог координат поворотных точек

Площадь: 8 кв.м.

№ точки	X	Y
1	17580,59	-8521,35
2	17580,16	-8519,42
3	17576,19	-8520,23
4	17576,63	-8522,28
1	17580,59	-8521,35


<p align="center">Графическое описание местоположения границ публичного сервитута в целях размещения сетей водоотведения, необходимых для объекта «Строительство остановочного пункта Пойма. 6 этап» в рамках инвестиционного проекта ОАО «РЖД» «Организация пригородно - городского пассажирского железнодорожного движения на участке Подольск – Нахабино (МЦД-2). 1 этап», расположенных в границах земельного участка с кадастровым номером 77:08:0002013:1406, государственная собственность на который не разграничена, не обремененного правами третьих лиц</p>				
<p>Местоположение земельного участка (публичного сервитута)</p>		<p align="center"><i>г. Москва, Волоколамское шоссе</i></p>		
<p align="center">Система координат</p>		<p align="center"><i>МСК-05</i></p>		
<p align="center">Площадь</p>		<p align="center"><i>8 кв.м</i></p>		
<p align="center">Перечень характерных точек</p>				
<p align="center">Обозначение характерных точек границы</p>	<p align="center">Координаты, м</p>		<p align="center">Метод определения координат характерной точки</p>	<p align="center">Средняя квадратическая погрешность положения характерной точки (M_t)м</p>
	<p align="center">X</p>	<p align="center">Y</p>		
1	17580,59	-8521,35	<p align="center">Аналитический метод</p>	0.10
2	17580,16	-8519,42		0.10
3	17576,19	-8520,23		0.10
4	17576,63	-8522,28		0.10
1	17580,59	-8521,35		0.10

Графическое описание местоположения границ публичного сервитута в целях строительства и реконструкции объекта «Строительство остановочного пункта Пойма. 6 этап» в рамках инвестиционного проекта ОАО «РЖД» «Организация пригородно - городского пассажирского железнодорожного движения на участке Подольск – Нахабино (МЦД-2). 1 этап», расположенного в границах кадастрового квартала 77:08:0002013 на землях государственная собственность на которые не разграничена, не обремененных правами третьих лиц



Масштаб 1:250

Условные обозначения:

- 77:08:0002013 Номер кадастрового квартала
- 77:08:0002013:9 Кадастровый номер земельного участка
-  Проектная граница публичного сервитута
-  Граница земельного участка, сведения о котором содержатся в ЕГРН
-  Граница кадастрового квартала
-  Характерная точка проектной границы публичного сервитута
-  Проектное местоположение инженерного сооружения (ограждение)

Каталог координат поворотных точек

Площадь: 6 кв.м.

№ точки	X	Y
1	17292,53	-8582,26
2	17292,11	-8576,20
3	17290,28	-8576,60
1	17292,53	-8582,26

<p align="center">Графическое описание местоположения границ публичного сервитута в целях строительства и реконструкции объекта «Строительство остановочного пункта Пойма. 6 этап» в рамках инвестиционного проекта ОАО «РЖД» «Организация пригородно - городского пассажирского железнодорожного движения на участке Подольск – Нахабино (МЦД-2). 1 этап», расположенного в границах кадастрового квартала 77:08:0002013 на землях государственная собственность на которые не разграничена, не обремененных правами третьих лиц</p>				
<p>Местоположение земельного участка (публичного сервитута)</p>	<p align="center"><i>г. Москва, Волоколамское шоссе</i></p>			
<p align="center">Система координат</p>		<p align="center"><i>ПМСК Москвы</i></p>		
<p align="center">Площадь</p>		<p align="center"><i>6 кв.м</i></p>		
<p align="center">Перечень характерных точек</p>				
<p align="center">Обозначение характерных точек границы</p>	<p align="center">Координаты, м</p>		<p align="center">Метод определения координат характерной точки</p>	<p align="center">Средняя квадратическая погрешность положения характерной точки (M_t)м</p>
	<p align="center">X</p>	<p align="center">Y</p>		
1	17292,53	-8582,26	<p align="center">Аналитический метод</p>	0.10
2	17292,11	-8576,20		0.10
3	17290,28	-8576,60		0.10
1	17292,53	-8582,26		0.10

ЛИСТ СОГЛАСОВАНИЯ

Тип согласования: **смешанное**
Документ подписывается **собственноручно**

№	ФИО	Срок согласования	Результат согласования	Замечания/Комментарии
Тип согласования: последовательное				
1	Першина Д.С.		Согласовано 19.05.2021 11:53	-
2	Лобачёва Т.П.		Согласовано 19.05.2021 13:41	-
3	Арсланова А.А.		Согласовано 19.05.2021 16:29	-
4	Капустянский С.В.		Согласовано 19.05.2021 18:41	-
5	Бурдинский Э.Я. / Корж М.В.		Согласовано 19.05.2021 19:50	-
6	Зими́на Е.П.		Согласовано 20.05.2021 08:43	-
7	Беспалов А.М.		ЭП Согласовано 20.05.2021 09:02	-
8	Приемная 210 / Дмитриев Д.В.		Согласовано 20.05.2021 09:14	-
Тип согласования: последовательное				
9	Иванов А.О.		Документ подписан собственноручно 24.05.2021 14:55	-