



МИНИСТЕРСТВО ТРАНСПОРТА РОССИЙСКОЙ ФЕДЕРАЦИИ

ФЕДЕРАЛЬНОЕ АГЕНТСТВО ЖЕЛЕЗНОДОРОЖНОГО ТРАНСПОРТА
(РОСЖЕЛДОР)

РАСПОРЯЖЕНИЕ

23 марта 2022

Москва

№

35-62-р

Об установлении публичного сервитута в интересах дирекции по комплексной реконструкции железных дорог и строительству объектов железнодорожного транспорта – филиала открытого акционерного общества «Российские железные дороги»

В соответствии с Земельным кодексом Российской Федерации, статьей 4 Федерального закона от 31.07.2020 № 254-ФЗ «Об особенностях регулирования отдельных отношений в целях модернизации и расширения магистральной инфраструктуры и о внесении изменений в отдельные законодательные акты Российской Федерации», пунктом 5.3.18 (3) Положения о Федеральном агентстве железнодорожного транспорта, утвержденного постановлением Правительства Российской Федерации от 30.07.2004 № 397, и на основании ходатайства дирекции по комплексной реконструкции железных дорог и строительству объектов железнодорожного транспорта – филиала открытого акционерного общества «Российские железные дороги» (далее – Дирекция) поступившего с письмом Дирекции от 26.02.2021 № ИСХ-2127/ДКРС:

1. Установить публичный сервитут на срок 15 месяцев в интересах Дирекции (ОГРН 1037739877295, ИНН 7708503727) в отношении:

1) части земельного участка площадью 83 кв.м в границах земельного участка с кадастровым номером 50:55:0020251:3, с адресным ориентиром: Московская область, городской округ Подольск, ул. Железнодорожная д. 18В;

2) части земельного участка площадью 46 кв.м в границах земельного участка с кадастровым номером 50:55:00220251:32, с адресным ориентиром: Московская область, городской округ Подольск, ул. Железнодорожная, д. 18В;

3) части земельного участка площадью 4 кв.м в границах земельного участка с кадастровым номером 50:55:0000000:82692, с адресным ориентиром: Московская область, городской округ Подольск (вблизи ул. Орджоникидзе, д. 12);

4) части земельного участка площадью 568 кв.м в границах земельного участка с кадастровым номером 50:55:00000000:82704 с адресным ориентиром: Московская область, городской округ Подольск (вблизи ул. Железнодорожная, д. 18).

2. Срок, в течение которого использование земельного участка (его части) и (или) расположенного на нем объекта недвижимости в соответствии с их

разрешенным использованием будет невозможно или существенно затруднено (при возникновении таких обстоятельств) не более 12 месяцев.

3. Утвердить границы публичного сервитута общей площадью 701 кв. м согласно прилагаемому графическому описанию местоположения границ публичного сервитута и перечням координат характерных точек вышеуказанных границ, являющихся неотъемлемой частью настоящего распоряжения.

4. Публичный сервитут устанавливается в целях строительства и реконструкции для объекта: «Реконструкция тяговой подстанции Подольск. I этап организации движения. 19 этап» в рамках инвестиционного проекта «Организация пригородно-городского пассажирского железнодорожного движения на участке Подольск-Нахабино (МЦД-2 «Подольск-Нахабино»)), утвержденного распоряжением Федерального агентства железнодорожного транспорта от 24.07.2020 № АИ-275-р.

4. Управлению капитального строительства Федерального агентства железнодорожного транспорта:

4.1. в соответствии с Федеральным законом от 13.07.2015 № 218-ФЗ «О государственной регистрации недвижимости» направить копию настоящего распоряжения в филиал ФГБУ «ФКП Росреестра» по Московской области;

4.2. направить копию настоящего распоряжения в Дирекцию;

4.3. обеспечить размещение настоящего распоряжения на официальном сайте Федерального агентства железнодорожного транспорта в информационно-коммуникационной сети «Интернет».

5. Контроль за исполнением настоящего распоряжения оставляю за собой.

И.о. заместителя руководителя



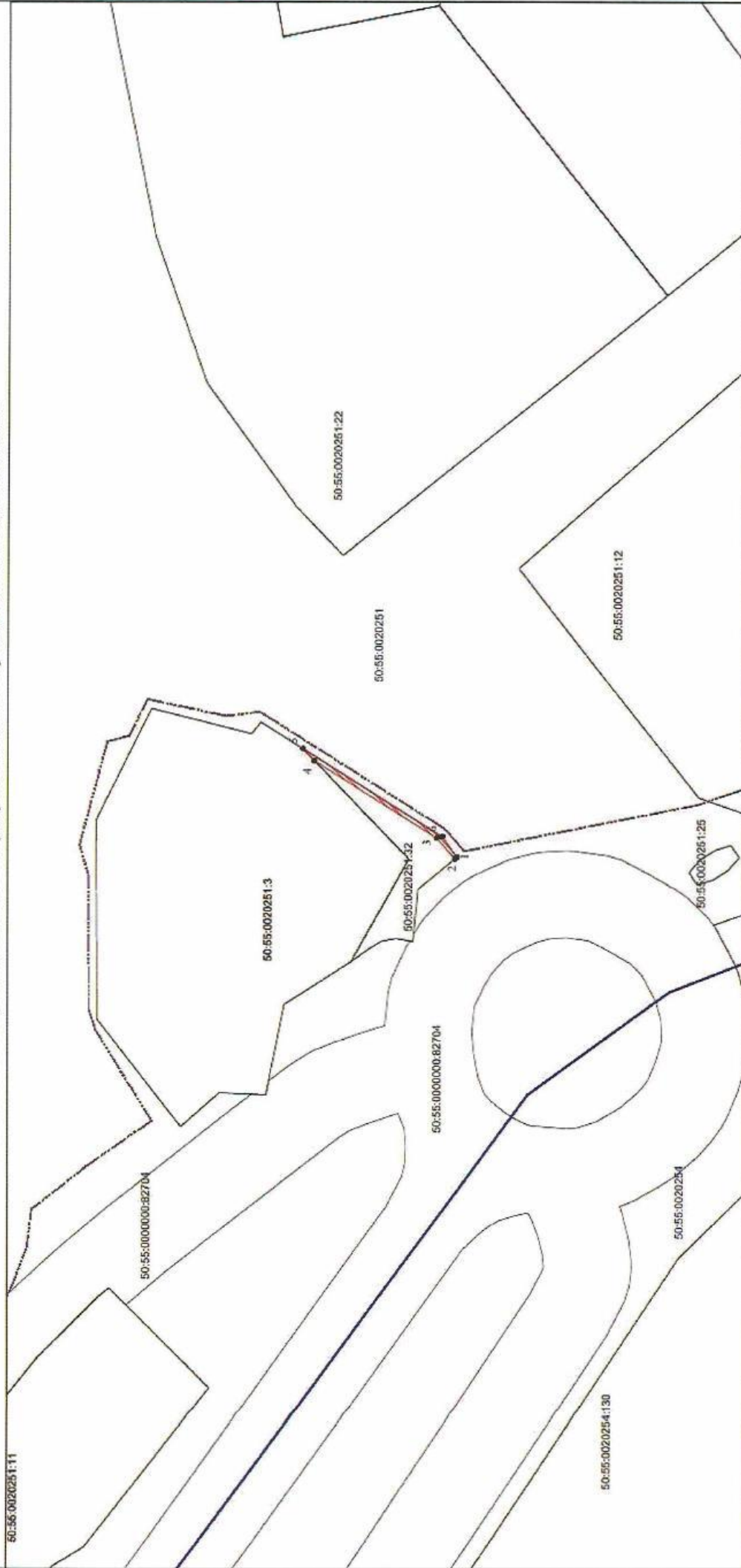
Э.Я. Бурдинский

Графическое описание местоположения границ публичного сервитута
В целях размещения объектов электросетевого хозяйства, необходимых для подключения
(технологического присоединения) к сетям инженерно-технического обеспечения,
расположенных по адресу: Московская область, городской округ Подольск, г. Подольск
(вблизи ул. Орджоникидзе, д. 12) на земельном участке с кадастровым номером
50:55:0000000:82692, находящемся в государственной или муниципальной собственности

Местоположение земельного участка (публичного сервитута)	<i>Московская область, городской округ Подольск, г. Подольск (вблизи ул. Орджоникидзе, д. 12)</i>			
Система координат	<i>МСК-50, зона 2</i>			
Площадь земельного участка (части земельного участка)	<i>4 кв.м.</i>			
Перечень характерных точек				
Обозначение характерных точек границы	Координаты, м		Метод определения координат характерной точки	Средняя квадратическая погрешность положения характерной точки (Mt), м
	X	Y		
1	2	3	4	5
1	431684.64	2192166.25	Аналитический метод	0.10
2	431688.86	2192162.17		0.10
3	431692.75	2192159.16		0.10
1	431684.64	2192166.25		0.10
4	431714.06	2192140.96		0.10
5	431719.92	2192135.68		0.10
6	431721.66	2192134.86		0.10
4	431714.06	2192140.96		0.10






Графическое описание местоположения границ публичного сервитута

В целях размещения объектов электросетевого хозяйства, необходимых для подключения (технологического присоединения) к сетям инженерно-технического обеспечения, расположенных по адресу: Московская область, городской округ Подольск, г. Подольск, ул. Железнодорожная, д. 18В на земельном участке с кадастровым номером 50:55:0020251:32, находящемся в государственной или муниципальной собственности



Масштаб 1:1000

Условные обозначения

- 50:55:0020254 Номер кадастрового квартала
- 50:55:0020251:11 Кадастровый номер земельного участка
-  Проектная граница публичного сервитута
-  Граница земельного участка, сведения о которой содержится в ЕПРН
-  Граница кадастрового квартала
-  Характерная точка проектной границы публичного сервитута
-  Кабельные линии электропередач напряжением 6 кВ (проект.)

Каталог координат поворотных точек

№ точки	X	Y
1	432113.58	2192145.29
2	432114.08	2192144.87
3	432118.68	2192150.17
4	432149.52	2192169.70
5	432152.41	2192172.72
6	432117.27	2192150.46
1	432113.58	2192145.29






Графическое описание местоположения границ публичного сервитута
В целях размещения объектов электросетевого хозяйства, необходимых для подключения (технологического присоединения) к сетям инженерно-технического обеспечения, расположенных по адресу: Московская область, городской округ Подольск, г. Подольск, ул. Железнодорожная, д. 18В на земельном участке с кадастровым номером 50:55:0020251:32, находящемся в государственной или муниципальной собственности

Местоположение земельного участка (публичного сервитута)	<i>Московская область, городской округ Подольск, г. Подольск, ул. Железнодорожная, д. 18В</i>			
Система координат	<i>МСК-50, зона 2</i>			
Площадь земельного участка (части земельного участка)	<i>46 кв.м.</i>			
Перечень характерных точек				
Обозначение характерных точек границы	Координаты, м		Метод определения координат характерной точки	Средняя квадратическая погрешность положения характерной точки (Mt), м
	X	Y		
1	2	3	4	5
1	432113.58	2192145.29	Аналитический метод	0.10
2	432114.08	2192144.87		0.10
3	432118.68	2192150.17		0.10
4	432149.52	2192169.70		0.10
5	432152.41	2192172.72		0.10
6	432117.27	2192150.46		0.10
1	432113.58	2192145.29		0.10

Графическое описание местоположения границ публичного сервитута
 В целях размещения объектов электросетевого хозяйства, необходимых для подключения (технологического присоединения) к сетям инженерно-технического обеспечения, расположенных по адресу: Московская область, городской округ Подольск, г. Подольск, ул. Железнодорожная, д. 18В на земельном участке с кадастровым номером 50:55:0020251:3, находящемся в государственной или муниципальной собственности



Каталог координат поворотных точек		
№ точки	X	Y
1	432052.41	2192072.72
2	432049.52	2192069.70
3	432063.61	2192078.63
4	432062.97	2192079.41
1	432052.41	2192072.72
5	432071.27	2192078.00
6	432071.92	2192077.92
7	432089.91	2192081.75
8	432094.00	2192073.43
9	432095.31	2192073.08
10	432090.49	2192082.84
5	432071.27	2192078.00
11	432103.07	2192057.37
12	432104.36	2192052.59
13	432104.37	2192054.75
11	432103.07	2192057.37
14	432104.31	2192044.48
15	432103.29	2192040.97
16	432103.08	2192007.00
17	432101.75	2192002.90
18	432097.16	2191995.51
19	432104.06	2192004.32
14	432104.31	2192044.48

- Условные обозначения
- 50:55:0020254 Номер кадастрового квартала
 - 50:55:0020251:3 Кадастровый номер земельного участка
 -  Проектная граница публичного сервитута
 -  Граница земельного участка, сведения о которой содержится в ЕПРН
 -  Граница кадастрового квартала
 -  Характерная точка проектной границы публичного сервитута
 -  Кабельные линии электропередач напряжением 6 кВ (просек.)

Графическое описание местоположения границ публичного сервитута
В целях размещения объектов электросетевого хозяйства, необходимых для подключения
(технологического присоединения) к сетям инженерно-технического обеспечения,
расположенных по адресу: Московская область, городской округ Подольск, г. Подольск, ул.
Железнодорожная, д. 18В на земельном участке с кадастровым номером 50:55:0020251:3,
находящемся в государственной или муниципальной собственности

Местоположение земельного участка (публичного сервитута)	<i>Московская область, городской округ Подольск, г. Подольск, ул. Железнодорожная, д. 18В</i>
---	---

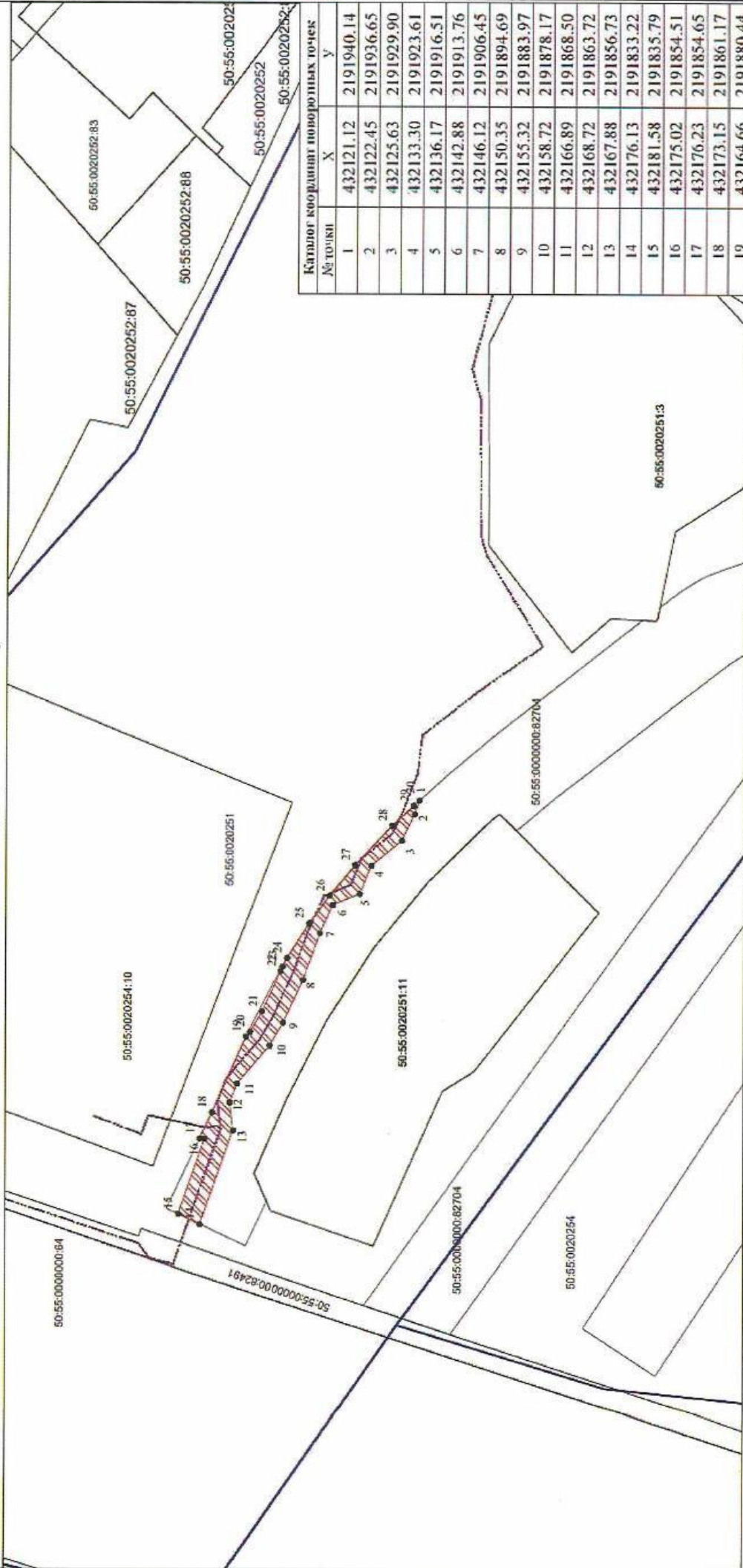
Система координат	<i>МСК-50, зона 2</i>
--------------------------	-----------------------

Площадь земельного участка (части земельного участка)	<i>83 кв.м.</i>
--	-----------------

Перечень характерных точек






Обозначение характерных точек границы	Координаты, м		Метод определения координат характерной точки	Средняя квадратическая погрешность положения характерной точки (M _t), м
	X	Y		
1	2	3	4	5
1	432052.41	2192072.72	Аналитический метод	0.10
2	432049.52	2192069.70		0.10
3	432063.61	2192078.63		0.10
4	432062.97	2192079.41		0.10
1	432052.41	2192072.72		0.10
5	432071.27	2192078.00		0.10
6	432071.92	2192077.92		0.10
7	432089.91	2192081.75		0.10
8	432094.00	2192073.43		0.10
9	432095.31	2192073.08		0.10
10	432090.49	2192082.84		0.10
5	432071.27	2192078.00		0.10
11	432103.07	2192057.37		0.10
12	432104.36	2192052.59		0.10
13	432104.37	2192054.75		0.10
11	432103.07	2192057.37		0.10
14	432104.31	2192044.48		0.10
15	432103.29	2192040.97		0.10
16	432103.08	2192007.00		0.10
17	432101.75	2192002.90		0.10
18	432097.16	2191995.51	0.10	
19	432104.06	2192004.32	0.10	
14	432104.31	2192044.48	0.10	

Графическое описание местоположения границ публичного сервитута
 В целях размещения объектов электросетевого хозяйства, необходимых для подключения (технологического присоединения) к сетям инженерно-технического обеспечения, расположенных по адресу: Московская область, городская область, г. Подольск (вблизи ул. Железнодорожная, д. 18) на земельном участке с кадастровым номером 50:55:0000000:82704, находящемся в государственной или муниципальной собственности



Масштаб 1:1000

Условные обозначения

- 50:55:0000000:8491 Номер кадастрового квартала
- 50:55:0020251:11 Кадастровый номер земельного участка
-  Проектная граница публичного сервитута
-  Граница земельного участка, сведения о которой содержатся в ЕПРН
-  Граница кадастрового квартала
-  Характерная точка проектной границы публичного сервитута
-  Кабельные линии электропередач напряжением 6 кВ (просек.)

Каталог координат поворотных точек		
№ точки	X	Y
1	432121.12	2191940.14
2	432122.45	2191936.65
3	432125.63	2191929.90
4	432133.30	2191923.61
5	432136.17	2191916.51
6	432142.88	2191913.76
7	432146.12	2191906.45
8	432150.35	2191894.69
9	432155.32	2191883.97
10	432158.72	2191878.17
11	432166.89	2191868.50
12	432168.72	2191863.72
13	432167.88	2191856.73
14	432176.13	2191833.22
15	432181.58	2191835.79
16	432175.02	2191854.51
17	432176.23	2191854.65
18	432173.15	2191861.17
19	432164.66	2191880.44
20	432163.64	2191881.65
21	432160.64	2191886.75
22	432155.91	2191896.97
23	432155.52	2191898.06
24	432154.34	2191900.22
25	432148.87	2191908.95
26	432143.81	2191915.95
27	432137.36	2191923.71
28	432128.03	2191933.75
29	432122.68	2191938.72
30	432122.60	2191938.79
1	432121.12	2191940.14

Графическое описание местоположения границ публичного сервитута

В целях размещения объектов электросетевого хозяйства, необходимых для подключения (технологического присоединения) к сетям инженерно-технического обеспечения, расположенных по адресу: Московская область, городской округ Подольск, г. Подольск (вблизи ул. Железнодорожная, д. 18) на земельном участке с кадастровым номером 50:55:0000000:82704, находящемся в государственной или муниципальной собственности

Местоположение земельного участка (публичного сервитута)	<i>Московская область, городской округ Подольск, г. Подольск (вблизи ул. Железнодорожная, д. 18)</i>			
Система координат	<i>МСК-50, зона 2</i>			
Площадь земельного участка (части земельного участка)	<i>568 кв.м.</i>			
Перечень характерных точек				
Обозначение характерных точек границы	Координаты, м		Метод определения координат характерной точки	Средняя квадратическая погрешность положения характерной точки (Mt), м
	X	Y		
1	2	3	4	5
1	432121.12	2191940.14	Аналитический метод	0.10
2	432122.45	2191936.65		0.10
3	432125.63	2191929.90		0.10
4	432133.30	2191923.61		0.10
5	432136.17	2191916.51		0.10
6	432142.88	2191913.76		0.10
7	432146.12	2191906.45		0.10
8	432150.35	2191894.69		0.10
9	432155.32	2191883.97		0.10
10	432158.72	2191878.17		0.10
11	432166.89	2191868.50		0.10
12	432168.72	2191863.72		0.10
13	432167.88	2191856.73		0.10
14	432176.13	2191833.22		0.10
15	432181.58	2191835.79		0.10
16	432175.02	2191854.51		0.10
17	432176.23	2191854.65		0.10
18	432173.15	2191861.17		0.10
19	432164.66	2191880.44		0.10
20	432163.64	2191881.65		0.10
21	432160.64	2191886.75		0.10
22	432155.91	2191896.97		0.10
23	432155.52	2191898.06		0.10
24	432154.34	2191900.22		0.10
25	432148.87	2191908.95		0.10
26	432143.81	2191915.95		0.10
27	432137.36	2191923.71		0.10
28	432128.03	2191933.75		0.10
29	432122.68	2191938.72		0.10
30	432122.60	2191938.79		0.10
1	432121.12	2191940.14	0.10	