



МИНИСТЕРСТВО ТРАНСПОРТА РОССИЙСКОЙ ФЕДЕРАЦИИ

ФЕДЕРАЛЬНОЕ АГЕНТСТВО ЖЕЛЕЗНОДОРОЖНОГО ТРАНСПОРТА
(РОСЖЕЛДОР)

РАСПОРЯЖЕНИЕ

18 декабря 2020

Москва

№ 98-465-р

Об установлении публичного сервитута в интересах Министерства транспорта и автомобильных дорог Самарской области

В соответствии с Земельным кодексом Российской Федерации, пунктом 5.3.18 (2) Положения о Федеральном агентстве железнодорожного транспорта, утвержденного постановлением Правительства Российской Федерации от 30.07.2004 № 397, и на основании ходатайства Министерства транспорта и автомобильных дорог Самарской области (далее – Минтранс Самарской области) от 19.10.2020 № 28/8883:

1. Установить публичный сервитут на срок 49 лет в интересах Минтранса Самарской области (ОГРН 1036300468456, ИНН 6315800523) в отношении части земельного участка с кадастровым номером 63:26:0000000:9, расположенного по адресу: Самарская область, Красноярский район, с.п. Светлое поле, г. Самара, Красноглинский внутригородской район.

2. Утвердить границы публичного сервитута общей площадью 11 127 кв. м согласно прилагаемому графическому описанию местоположения границ и перечням координат характерных точек вышеуказанных границ, являющихся неотъемлемой частью настоящего распоряжения.

3. Публичный сервитут устанавливается в целях устройства пересечений автомобильной дороги с железнодорожными путями общего пользования на земельных участках, находящихся в государственной собственности, в границах полосы отвода железных дорог в соответствии с основными частями проекта планировки территории и проекта межевания территории для размещения линейного объекта транспортной инфраструктуры регионального значения «Реконструкция автомобильной дороги Волжский – аэропорт «Курумоч» утвержденными распоряжениями Правительства Самарской области от 02.09.2020 № 439-р, от 03.08.2015 № 617-р.

4. Управлению капитального строительства Федерального агентства железнодорожного транспорта:

4.1. в соответствии с Федеральным законом от 13.07.2015 № 218-ФЗ «О государственной регистрации недвижимости» направить копию настоящего распоряжения в филиал ФГБУ «ФКП Росреестра» по Самарской области;

4.2. направить копию настоящего распоряжения в Минтранс Самарской области;

4.3. обеспечить размещение настоящего распоряжения на официальном сайте Федерального агентства железнодорожного транспорта в информационно-коммуникационной сети «Интернет».

5. Контроль за исполнением настоящего распоряжения возложить на начальника Управления капитального строительства Федерального агентства железнодорожного транспорта Р.Г. Исаева.

И.о. заместителя руководителя

A handwritten signature in blue ink, consisting of several overlapping loops and lines, positioned between the text on the left and the name on the right.

Э.Я. Бурдинский

ГРАФИЧЕСКОЕ ОПИСАНИЕ МЕСТОПОЛОЖЕНИЯ ГРАНИЦ ПУБЛИЧНОГО СЕРВИТУТА

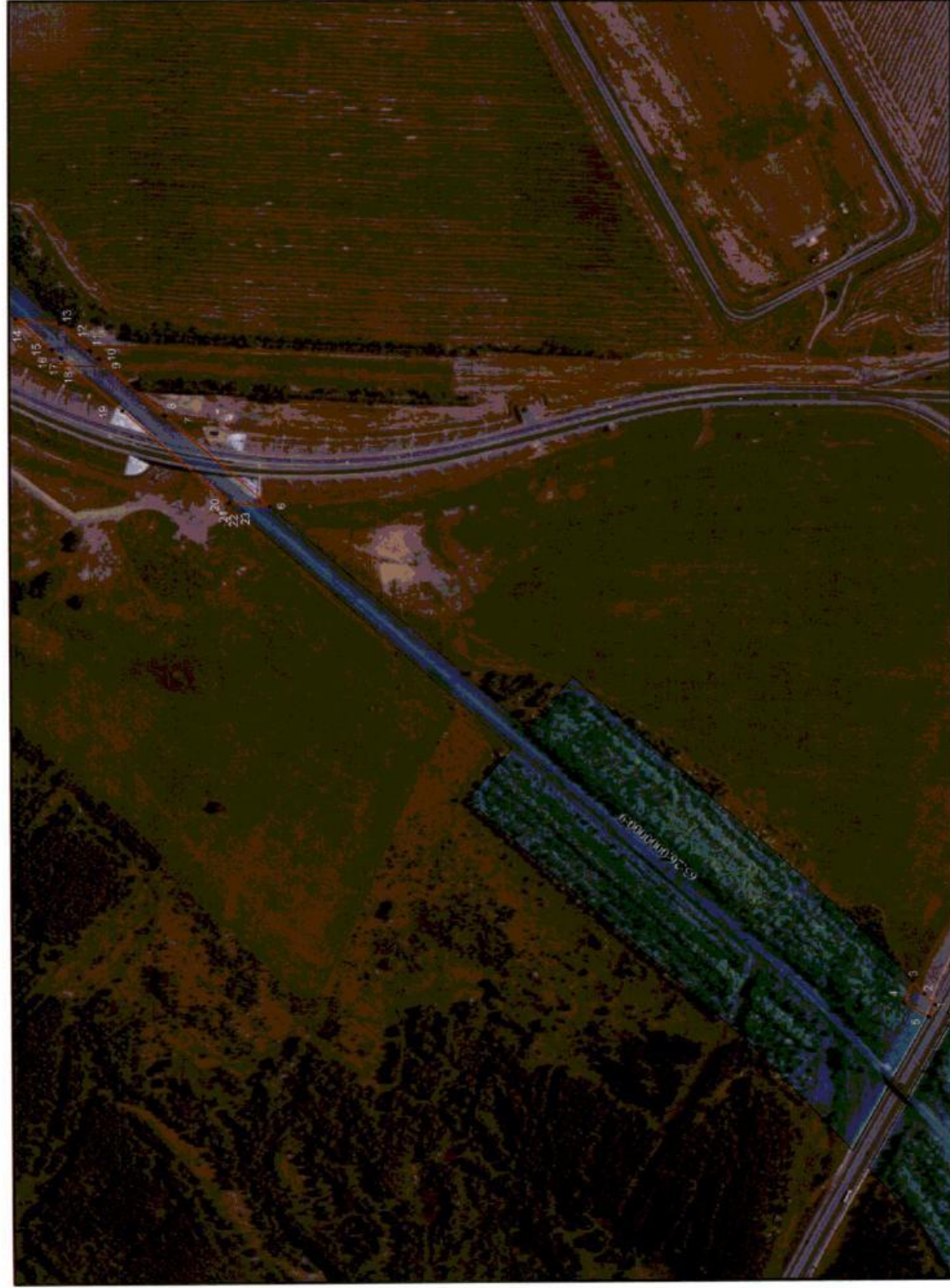
СХЕМА РАСПОЛОЖЕНИЯ ГРАНИЦ ПУБЛИЧНОГО СЕРВИТУТА

в целях устройства пересечения автомобильной дороги общего пользования регионального значения в Самарской области Волжский - аэропорт "Курумоч" с железнодорожными путями общего пользования на земельном участке, находящемся в государственной собственности, в границах полос отвода железных дорог

УТВЕРЖДЕНО
распоряжением Федерального агентства
железнодорожного транспорта
от 28.11.2020 № 26-466Р

Описание местоположения: Российская Федерация, Самарская область, Красноярский район, сельское поселение Светлое Поле, г. Самара, Красноглинский внутригородской район

Площадь публичного сервитута - 11 127 кв.м



Условные обозначения:

□ - проектные границы публичного сервитута

• 2 - характерные точки границы публичного сервитута

□ - границы земельных участков, в отношении которых испрашивается публичный сервитут

63:26:0000000:9 - кадастровые номера земельных участков, в отношении которых испрашивается публичный сервитут

— - установленные границы административно-территориальных образований

ОПИСАНИЕ ГРАНИЦ ПУБЛИЧНОГО СЕРВИТУТА

Российская Федерация, Самарская область, Красноярский район, с.п. Светлое Поле,
г. Самара, Красноглинский внутригородской район
(местоположение публичного сервитута)

Система координат МСК 63 зона I

Перечень характерных точек

Обозначение характерных точек границ	Координаты, м		Метод определения координат и средняя квадратичная погрешность положения характерной точки (M_i), м	Описание закрепления точки
	X	Y		
1	420626,91	1371295,52	Метод спутниковых геодезических измерений (определений), 0.5	–
2	420640,25	1371309,57	Метод спутниковых геодезических измерений (определений), 0.5	–
3	420655,20	1371325,34	Метод спутниковых геодезических измерений (определений), 0.5	–
4	420666,19	1371298,15	Метод спутниковых геодезических измерений (определений), 0.5	–
5	420635,23	1371281,14	Метод спутниковых геодезических измерений (определений), 0.5	–
1	420626,91	1371295,52	Метод спутниковых геодезических измерений (определений), 0.5	–
6	421450,14	1371915,01	Метод спутниковых геодезических измерений (определений), 0.5	–
7	421578,68	1372026,64	Метод спутниковых геодезических измерений (определений), 0.5	–
8	421580,39	1372028,12	Метод спутниковых геодезических измерений (определений), 0.5	–
9	421659,42	1372097,32	Метод спутниковых геодезических измерений (определений), 0.5	–
10	421660,59	1372098,33	Метод спутниковых геодезических измерений (определений), 0.5	–
11	421670,41	1372106,95	Метод спутниковых геодезических измерений (определений), 0.5	–
12	421672,22	1372108,52	Метод спутниковых геодезических измерений (определений), 0.5	–
13	421708,80	1372140,56	Метод спутниковых геодезических измерений (определений), 0.5	–

Обозначение характерных точек границ	Координаты, м		Метод определения координат и средняя квадратичная погрешность положения характерной точки (M_i), м	Описание закрепления точки
	X	Y		
14	421762,45	1372147,20	Метод спутниковых геодезических измерений (определений), 0.5	–
15	421719,04	1372109,46	Метод спутниковых геодезических измерений (определений), 0.5	–
16	421718,11	1372108,66	Метод спутниковых геодезических измерений (определений), 0.5	–
17	421707,66	1372099,61	Метод спутниковых геодезических измерений (определений), 0.5	–
18	421706,27	1372098,42	Метод спутниковых геодезических измерений (определений), 0.5	–
19	421631,41	1372033,32	Метод спутниковых геодезических измерений (определений), 0.5	–
20	421500,32	1371919,31	Метод спутниковых геодезических измерений (определений), 0.5	–
21	421500,30	1371919,30	Метод спутниковых геодезических измерений (определений), 0.5	–
22	421500,27	1371919,27	Метод спутниковых геодезических измерений (определений), 0.5	–
23	421499,94	1371918,99	Метод спутниковых геодезических измерений (определений), 0.5	–
6	421450,14	1371915,01	Метод спутниковых геодезических измерений (определений), 0.5	–

Лист согласования к документу № ЭБ-465-р от 28.12.2020. В ответ на № АУ-23/21224 (21.10.2020)

Инициатор согласования: Пугачев Е.Ю. Специалист

Согласование инициировано: 26.11.2020 18:35

ЛИСТ СОГЛАСОВАНИЯ

Тип согласования: **последовательное**
Документ подписывается **собственноручно**

№	ФИО	Срок согласования	Результат согласования	Замечания/Комментарии
1	Бурдинский Э.Я.		Документ подписан собственноручно 29.12.2020 10:09	-