



МИНИСТЕРСТВО ТРАНСПОРТА РОССИЙСКОЙ ФЕДЕРАЦИИ

ФЕДЕРАЛЬНОЕ АГЕНТСТВО ЖЕЛЕЗНОДОРОЖНОГО ТРАНСПОРТА
(РОСЖЕЛДОР)

РАСПОРЯЖЕНИЕ

13 октября 2020

Москва

№ *АМ-360-р*

Об установлении публичного сервитута в интересах государственного казенного учреждения Свердловской области «Управление автомобильных дорог»

В соответствии с Земельным кодексом Российской Федерации, пунктом 5.3.18 (2) Положения о Федеральном агентстве железнодорожного транспорта, утвержденного постановлением Правительства Российской Федерации от 30.07.2004 № 397, и на основании ходатайства государственного казенного учреждения Свердловской области «Управление автомобильных дорог» (далее – ГКУ СО «УАД») от 03.09.2020 № 12-12-8878:

1. Установить публичный сервитут на срок 49 лет в интересах ГКУ СО «УАД» (ОГРН 1026602332437, ИНН 6658078110) в отношении частей земельного участка с кадастровым номером 66:41:0001001:58, расположенного по адресу: Свердловская область, город Екатеринбург.

2. Утвердить границы публичного сервитута общей площадью 439 кв. м согласно прилагаемому графическому описанию местоположения границ и перечням координат характерных точек вышеуказанных границ, являющихся неотъемлемой частью настоящего распоряжения.

3. Публичный сервитут устанавливается в целях устройства пересечений автомобильной дороги с железнодорожными путями общего пользования на земельных участках, находящихся в государственной собственности, в границах полосы отвода железных дорог в соответствии с основными частями проекта планировки территории и проекта межевания территории для размещения линейного объекта транспортной инфраструктуры регионального значения «Строительство автомобильной дороги вокруг г. Екатеринбурга на участке автодорога Пермь - Екатеринбург - автодорога Подъезд к г. Екатеринбургу от автодороги «Урал», 111 пусковой комплекс автодорога Екатеринбург - Полевской - автодорога Подъезд к г. Екатеринбургу от автодороги «Урал» утвержденными постановлением Правительства Свердловской области от 08.06.2017 № 412-ПП.

4. Управлению капитального строительства Федерального агентства железнодорожного транспорта:

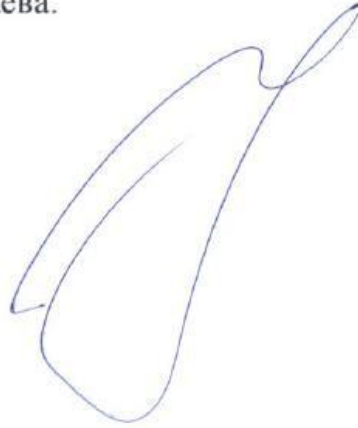
4.1. в соответствии с Федеральным законом от 13.07.2015 № 218-ФЗ «О государственной регистрации недвижимости» направить копию настоящего распоряжения в филиал ФГБУ «ФКП Росреестра» по Свердловской области;

4.2. направить копию настоящего распоряжения в ГКУ СО «УАД»;

4.3. обеспечить размещение настоящего распоряжения на официальном сайте Федерального агентства железнодорожного транспорта в информационно-коммуникационной сети «Интернет».

5. Контроль за исполнением настоящего распоряжения возложить на начальника Управления капитального строительства Федерального агентства железнодорожного транспорта Р.Г. Исаева.

Заместитель руководителя



А.О. Иванов

Приложение к распоряжению Федерального
агентства железнодорожного транспорта
от 13.10.2020 № ИИ-360-Р

ОПИСАНИЕ МЕСТОПОЛОЖЕНИЯ ГРАНИЦ

**«Строительство автомобильной дороги вокруг г.Екатеринбурга на участке
автодорога Пермь – Екатеринбург – автодорога Подъезд к г. Екатеринбург от
автодороги «Урал», III пусковой комплекс автодорога Екатеринбург – Полевской
– автодорога Подъезд к г. Екатеринбург от автодороги «Урал»**

(наименование объекта, местоположение грани которого описано (далее - объект))

Раздел 1

Сведения об объекте

№ п/п	Характеристики объекта	Описание характеристик
1	2	3
1.	Местоположение объекта	Свердловская область, город Екатеринбург
2.	Площадь объекта +/- величина погрешности определения площади (Р +/- Дельта Р)	439 +/- 7 м ²
3.	Иные характеристики объекта	-

Раздел 2

Сведения о местоположении границ объекта

1. Система координат МСК-66, зона I

2. Сведения о характерных точках границ объекта

Обозначение характерных точек границ	Координаты, м		Метод определения координат характерной точки	Средняя квадратическая погрешность положения характерной точки (Мт), м	Описание обозначения точки на местности (при наличии)
	X	Y			
1	2	3	4	5	6
-	-	-	-	-	-

3. Сведения о характерных точках части (частей) границы объекта

Обозначение характерных точек части границы	Координаты, м		Метод определения координат характерной точки	Средняя квадратическая погрешность положения характерной точки (Мт), м	Описание обозначения точки на местности (при наличии)
	X	Y			
1	2	3	4	5	6
Часть 1					
1	376366.80	1532950.48	Геодезический метод	0.1	-
2	376366.30	1532953.94	Геодезический метод	0.1	-
3	376345.61	1532950.98	Геодезический метод	0.1	-
4	376346.11	1532947.52	Геодезический метод	0.1	-
1	376366.80	1532950.48	Геодезический метод	0.1	-
Часть 2					
5	376419.72	1532910.80	Геодезический метод	0.1	-
6	376419.23	1532914.26	Геодезический метод	0.1	-
7	376398.54	1532911.30	Геодезический метод	0.1	-
8	376399.03	1532907.84	Геодезический метод	0.1	-
5	376419.72	1532910.80	Геодезический метод	0.1	-
Часть 3					
9	376393.28	1532930.62	Геодезический метод	0.1	-
10	376392.78	1532934.09	Геодезический метод	0.1	-
11	376372.09	1532931.13	Геодезический метод	0.1	-
12	376372.59	1532927.67	Геодезический метод	0.1	-
9	376393.28	1532930.62	Геодезический метод	0.1	-

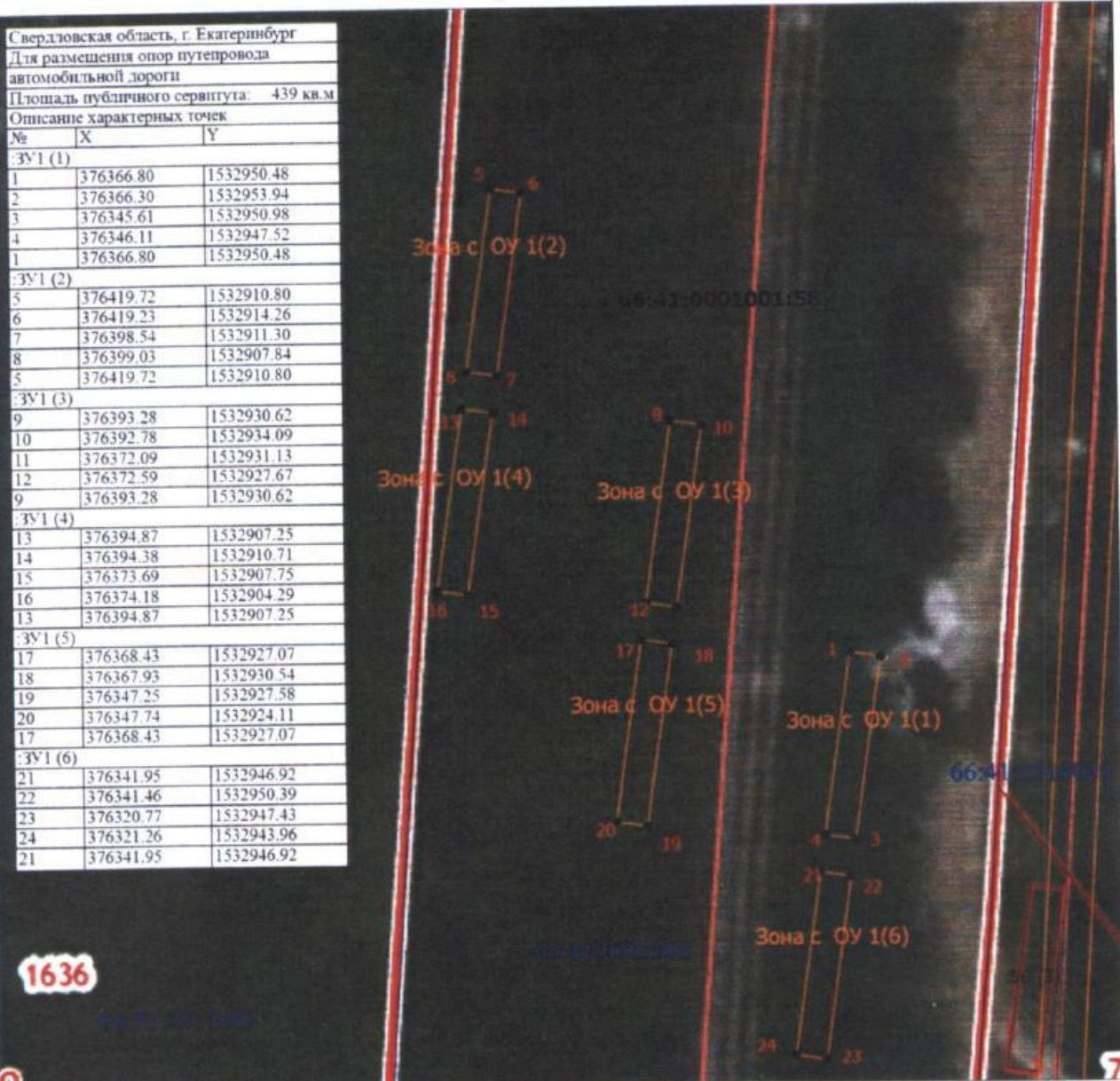
3. Сведения о характерных точках части (частей) границы объекта

Обозначение характерных точек части границы	Координаты, м		Метод определения координат характерной точки	Средняя квадратическая погрешность положения характерной точки (М), м	Описание обозначения точки на местности (при наличии)
	X	Y			
1	2	3	4	5	6
Часть 4					
13	376394.87	1532907.25	Геодезический метод	0.1	-
14	376394.38	1532910.71	Геодезический метод	0.1	-
15	376373.69	1532907.75	Геодезический метод	0.1	-
16	376374.18	1532904.29	Геодезический метод	0.1	-
13	376394.87	1532907.25	Геодезический метод	0.1	-
Часть 5					
17	376368.43	1532927.07	Геодезический метод	0.1	-
18	376367.93	1532930.54	Геодезический метод	0.1	-
19	376347.25	1532927.58	Геодезический метод	0.1	-
20	376347.74	1532924.11	Геодезический метод	0.1	-
17	376368.43	1532927.07	Геодезический метод	0.1	-
Часть 6					
21	376341.95	1532946.92	Геодезический метод	0.1	-
22	376341.46	1532950.39	Геодезический метод	0.1	-
23	376320.77	1532947.43	Геодезический метод	0.1	-
24	376321.26	1532943.96	Геодезический метод	0.1	-
21	376341.95	1532946.92	Геодезический метод	0.1	-

Раздел 4

План границ объекта

Свердловская область, г. Екатеринбург		
Для размещения опор путепровода		
автомобильной дороги		
Площадь публичного сервитута: 439 кв.м		
Описание характерных точек		
№	X	Y
ЗУ 1 (1)		
1	376366.80	1532950.48
2	376366.30	1532953.94
3	376345.61	1532950.98
4	376346.11	1532947.52
1	376366.80	1532950.48
ЗУ 1 (2)		
5	376419.72	1532910.80
6	376419.23	1532914.26
7	376398.54	1532911.30
8	376399.03	1532907.84
5	376419.72	1532910.80
ЗУ 1 (3)		
9	376393.28	1532930.62
10	376392.78	1532934.09
11	376372.09	1532931.13
12	376372.59	1532927.67
9	376393.28	1532930.62
ЗУ 1 (4)		
13	376394.87	1532907.25
14	376394.38	1532910.71
15	376373.69	1532907.75
16	376374.18	1532904.29
13	376394.87	1532907.25
ЗУ 1 (5)		
17	376368.43	1532927.07
18	376367.93	1532930.54
19	376347.25	1532927.58
20	376347.74	1532924.11
17	376368.43	1532927.07
ЗУ 1 (6)		
21	376341.95	1532946.92
22	376341.46	1532950.39
23	376320.77	1532947.43
24	376321.26	1532943.96
21	376341.95	1532946.92



Масштаб 1:700

Условные обозначения

- - Характерная точка границы, сведения о которой позволяют однозначно определить ее положение на местности
- (orange) - Граница зоны с особыми условиями
- (grey) - Существующая часть границы, имеющаяся в ЕГРН сведения о которой достаточны для определения ее местоположения
- (blue) - Граница кадастрового квартала
- 66:35:0201001 - Номер кадастрового квартала
- :2 - Номер земельного участка
- 66:41:0001001:58** - Кадастровый номер земельного участка
- 5** - Обозначение новой характерной точки
- Зона с ОУ 1(2)** - Зона с особыми условиями использования территории Зона с ОУ 1

Подпись _____



Дата "31" августа 2020г.

Место для отписки печатки при наличии подлинника составившего описание местоположения границ объекта

**Текстовое описание местоположения граници
населенных пунктов, территориальных зон, особо охраняемых природных
территорий, зон с особыми условиями использования территорий**

Прохождение границы		Описание прохождения границы
от точки	до точки	
1	2	3
1	2	-
2	3	-
3	4	-
4	1	-
5	6	-
6	7	-
7	8	-
8	5	-
9	10	-
10	11	-
11	12	-
12	9	-
13	14	-
14	15	-
15	16	-
16	13	-
17	18	-
18	19	-
19	20	-
20	17	-
21	22	-
22	23	-
23	24	-
24	21	-

ЛИСТ СОГЛАСОВАНИЯ

Тип согласования: **смешанное**
Документ подписывается **собственноручно**

№	ФИО	Срок согласования	Результат согласования	Замечания/Комментарии
Тип согласования: последовательное				
1	Лобачёва Т.П.		Согласовано 06.10.2020 14:16	-
2	Исаев Р.Г.		Согласовано 06.10.2020 14:47	-
3	Зими́на Е.П.		Согласовано 06.10.2020 15:14	-
4	Беспалов А.М.		ЭП Согласовано 06.10.2020 17:16	-
5	Приемная 210 / Сидоров Н.А.		Согласовано 06.10.2020 17:36	-
Тип согласования: последовательное				
6	Иванов А.О.		Документ подписан собственноручно 06.10.2020 17:36	-