



МИНИСТЕРСТВО ТРАНСПОРТА РОССИЙСКОЙ ФЕДЕРАЦИИ

ФЕДЕРАЛЬНОЕ АГЕНТСТВО ЖЕЛЕЗНОДОРОЖНОГО ТРАНСПОРТА
(РОСЖЕЛДОР)

РАСПОРЯЖЕНИЕ

06 октября 2020

Москва

№ *АИ-354-Р*

Об установлении публичного сервитута в интересах государственного учреждения «Главное управление дорожного хозяйства Оренбургской области»

В соответствии с Земельным кодексом Российской Федерации, пунктом 5.3.18 (2) Положения о Федеральном агентстве железнодорожного транспорта, утвержденного постановлением Правительства Российской Федерации от 30.07.2004 № 397, и на основании ходатайства государственного учреждения «Главное управление дорожного хозяйства Оренбургской области» (далее – ГУ «ГУДХОО») от 24.04.2020 № 01-07-07/2154:

1. Установить публичный сервитут на срок 49 лет в интересах ГУ «ГУДХОО» (ОГРН 1025601034370, ИНН 5610070022) в отношении частей земельных участков с кадастровыми номерами 56:44:0000000:11, расположенного по адресу: Оренбургская область, город Оренбург, и 56:21:0000000:19, расположенного по адресу: Оренбургская область, Оренбургский район.

2. Утвердить границы публичного сервитута общей площадью 11 833 кв.м согласно прилагаемому графическому описанию местоположения границ и перечням координат характерных точек вышеуказанных границ, являющихся неотъемлемой частью настоящего распоряжения.

3. Публичный сервитут устанавливается в целях устройства пересечений автомобильной дороги с железнодорожными путями общего пользования на земельных участках, находящихся в государственной собственности, в границах полосы отвода железных дорог, в соответствии с регистрационной записью в ЕГРН № 56-56-01/336/2011-160 от 22.12.2011.

4. Управлению капитального строительства Федерального агентства железнодорожного транспорта:

4.1. в соответствии с Федеральным законом от 13.07.2015 № 218-ФЗ «О государственной регистрации недвижимости» направить копию настоящего распоряжения в филиал ФГБУ «ФКП Росреестра» по Оренбургской области;

4.2. направить копию настоящего распоряжения в ГУ «ГУДХОО»;

4.3. обеспечить размещение настоящего распоряжения на официальном сайте Федерального агентства железнодорожного транспорта в информационно-коммуникационной сети «Интернет».

5. Контроль за исполнением настоящего распоряжения возложить на начальника Управления капитального строительства Федерального агентства железнодорожного транспорта Р.Г. Исаева.

Заместитель руководителя

A handwritten signature in blue ink, consisting of several loops and a long tail, positioned between the text 'Заместитель руководителя' and 'А.О. Иванов'.

А.О. Иванов

ОПИСАНИЕ МЕСТОПОЛОЖЕНИЯ ГРАНИЦ

Публичный сервитут для размещения отвода существующей автомобильной дороги Обход
г. Оренбурга общего пользования на территории Оренбургского района Оренбургской
области
(наименование объекта)

Сведения об объекте

№ п/п	Характеристики объекта	Описание характеристик
1	2	3
1.	Местоположение объекта	Российская Федерация, Оренбургская область, Оренбургский район
2.	Площадь объекта ± величина погрешности определения площади (Р ± Дельта Р)	9250 кв.м ± 98 кв.м
3.	Иные характеристики объекта	Публичный сервитут, цель установления публичного сервитута: устройство пересечений автомобильных дорог или железнодорожных путей с железнодорожными путями общего пользования на земельных участках, находящихся в государственной собственности, в границах полос отвода железных дорог. Испрашиваемый срок публичного сервитута сорок девять лет.

ОПИСАНИЕ МЕСТОПОЛОЖЕНИЯ ГРАНИЦ

Публичный сервитут для размещения отвода существующей автомобильной дороги Обход г. Оренбурга общего пользования на территории Оренбургского района Оренбургской области
(наименование объекта)

Сведения о местоположении границ объекта

1. Система координат МСК - субъект 56, зона 2

2. Сведения о характерных точках границ объекта

Обозначение характерных точек границ	Координаты, м		Метод определения координат характерной точки	Средняя квадратическая погрешность положения характерной точки (M _t), м	Описание обозначения точки на местности (при наличии)
	X	Y			
1	2	3	4	5	6
1	438693.80	2296919.23	Метод спутниковых геодезических измерений (определений)	Mt=0,5	-
2	438676.36	2296963.78	Метод спутниковых геодезических измерений (определений)	Mt=0,5	-
3	438511.33	2296871.27	Метод спутниковых геодезических измерений (определений)	Mt=0,5	-
4	438528.63	2296823.56	Метод спутниковых геодезических измерений (определений)	Mt=0,5	-
1	438693.80	2296919.23	Метод спутниковых геодезических измерений (определений)	Mt=0,5	-

3. Сведения о характерных точках части (частей) границы объекта

Обозначение характерных точек части границы	Координаты, м		Метод определения координат характерной точки	Средняя квадрати- ческая погрешность положения характерной точки (M _t), м	Описание обозначения точки на местности (при наличии)
	X	Y			

ОПИСАНИЕ МЕСТОПОЛОЖЕНИЯ ГРАНИЦ

Публичный сервитут для размещения отвода существующей автомобильной дороги Обход г. Оренбурга общего пользования на территории Оренбургского района Оренбургской области
(наименование объекта)

Сведения о местоположении границ объекта

1	2	3	4	5	6
-	-	-	-	-	-

ОПИСАНИЕ МЕСТОПОЛОЖЕНИЯ ГРАНИЦ

Публичный сервитут для размещения отвода существующей автомобильной дороги Обход г. Оренбурга общего пользования на территории Оренбургского района Оренбургской области
(наименование объекта)

Сведения о местоположении измененных (уточненных) границ объекта

1. Система координат -

2. Сведения о характерных точках границ объекта

Обозначение характерных точек границ	Существующие координаты, м		Измененные (уточненные) координаты, м		Метод определения координат характерной точки	Средняя квадратическая погрешность положения характерной точки (M _t), м	Описание обозначения точки на местности (при наличии)
	X	Y	X	Y			
1	2	3	4	5	6	7	8
-	-	-	-	-	-	-	-

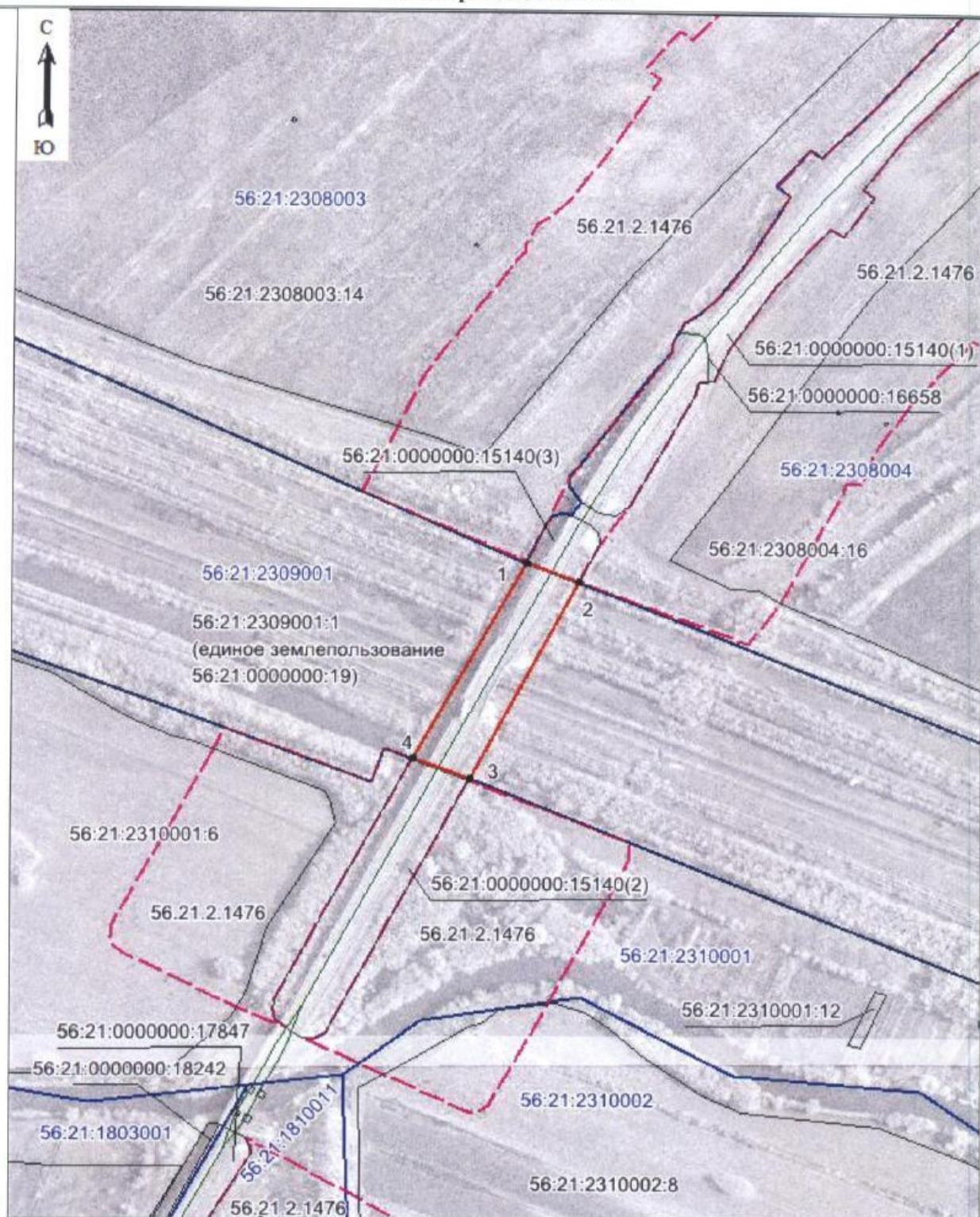
3. Сведения о характерных точках части (частей) границы объекта

-	-	-	-	-	-	-	-
---	---	---	---	---	---	---	---

ОПИСАНИЕ МЕСТОПОЛОЖЕНИЯ ГРАНИЦ

*Публичный сервитут для размещения отвода существующей автомобильной дороги Обход
г. Оренбурга общего пользования на территории Оренбургского района Оренбургской
области*
(наименование объекта)

План границ объекта



Масштаб 1:5000




Используемые условные знаки приведены на последней странице раздела.

ОПИСАНИЕ МЕСТОПОЛОЖЕНИЯ ГРАНИЦ

Публичный сервитут для размещения отвода существующей автомобильной дороги Обход
г. Оренбурга общего пользования на территории Оренбургского района Оренбургской
области
(наименование объекта)

План границ объекта

Используемые условные знаки и обозначения:

- - характерная точка границы публичного сервитута;
- 1 - обозначение характерной точки границы публичного сервитута;
-  - формируемая граница публичного сервитута;
- 56:21:2309001 - номер кадастрового квартала;
- 56:21:2309001:1 - кадастровый номер земельного участка;
- 56.21.2.1476 - реестровый номер границ зоны с особыми условиями использования территории;
-  - граница объектов капитального строительства;
-  - граница зоны с особыми условиями использования территории.

Подпись _____ (Веревкина К.С.)

Дата 22.10.2019

Место для оттиска печати (при наличии) лица, составившего описание местоположения границ объекта

ОПИСАНИЕ МЕСТОПОЛОЖЕНИЯ ГРАНИЦ

Публичный сервитут для размещения отвода существующей автомобильной дороги Обход г. Оренбурга общего пользования на территории Оренбургского района Оренбургской области

(наименование объекта)

Сведения об объекте

№ п/п	Характеристики объекта	Описание характеристик
1	2	3
1.	Местоположение объекта	Российская Федерация, Оренбургская область, Оренбургский район
2.	Площадь объекта ± величина погрешности определения площади (P ± Дельта P)	9250 кв.м ± 98 кв.м
3.	Иные характеристики объекта	Публичный сервитут, цель установления публичного сервитута: устройство пересечений автомобильных дорог или железнодорожных путей с железнодорожными путями общего пользования на земельных участках, находящихся в государственной собственности, в границах полос отвода железных дорог. Испрашиваемый срок публичного сервитута сорок девять лет.

ОПИСАНИЕ МЕСТОПОЛОЖЕНИЯ ГРАНИЦ

Публичный сервитут для размещения отвода существующей автомобильной дороги Обход г. Оренбурга общего пользования на территории Оренбургского района Оренбургской области
(наименование объекта)

Сведения о местоположении границ объекта

1. Система координат МСК - субъект 56, зона 2

2. Сведения о характерных точках границ объекта

Обозначение характерных точек границ	Координаты, м		Метод определения координат характерной точки	Средняя квадратическая погрешность положения характерной точки (M _t), м	Описание обозначения точки на местности (при наличии)
	X	Y			
1	2	3	4	5	6
1	438693.80	2296919.23	Метод спутниковых геодезических измерений (определений)	M _t =0,5	-
2	438676.36	2296963.78	Метод спутниковых геодезических измерений (определений)	M _t =0,5	-
3	438511.33	2296871.27	Метод спутниковых геодезических измерений (определений)	M _t =0,5	-
4	438528.63	2296823.56	Метод спутниковых геодезических измерений (определений)	M _t =0,5	-
1	438693.80	2296919.23	Метод спутниковых геодезических измерений (определений)	M _t =0,5	-

3. Сведения о характерных точках части (частей) границы объекта

Обозначение характерных точек части границы	Координаты, м		Метод определения координат характерной точки	Средняя квадратическая погрешность положения характерной точки (M _t), м	Описание обозначения точки на местности (при наличии)
	X	Y			

ОПИСАНИЕ МЕСТОПОЛОЖЕНИЯ ГРАНИЦ

Публичный сервитут для размещения отвода существующей автомобильной дороги Обход г. Оренбурга общего пользования на территории Оренбургского района Оренбургской области
(наименование объекта)

Сведения о местоположении границ объекта

1	2	3	4	5	6
-	-	-	-	-	-

ОПИСАНИЕ МЕСТОПОЛОЖЕНИЯ ГРАНИЦ

Публичный сервитут для размещения отвода существующей автомобильной дороги Обход г. Оренбурга общего пользования на территории Оренбургского района Оренбургской области
(наименование объекта)

Сведения о местоположении измененных (уточненных) границ объекта

1. Система координат -

2. Сведения о характерных точках границ объекта

Обозначение характерных точек границ	Существующие координаты, м		Измененные (уточненные) координаты, м		Метод определения координат характерной точки	Средняя квадратическая погрешность положения характерной точки (M _t), м	Описание обозначения точки на местности (при наличии)
	X	Y	X	Y			
1	2	3	4	5	6	7	8
-	-	-	-	-	-	-	-

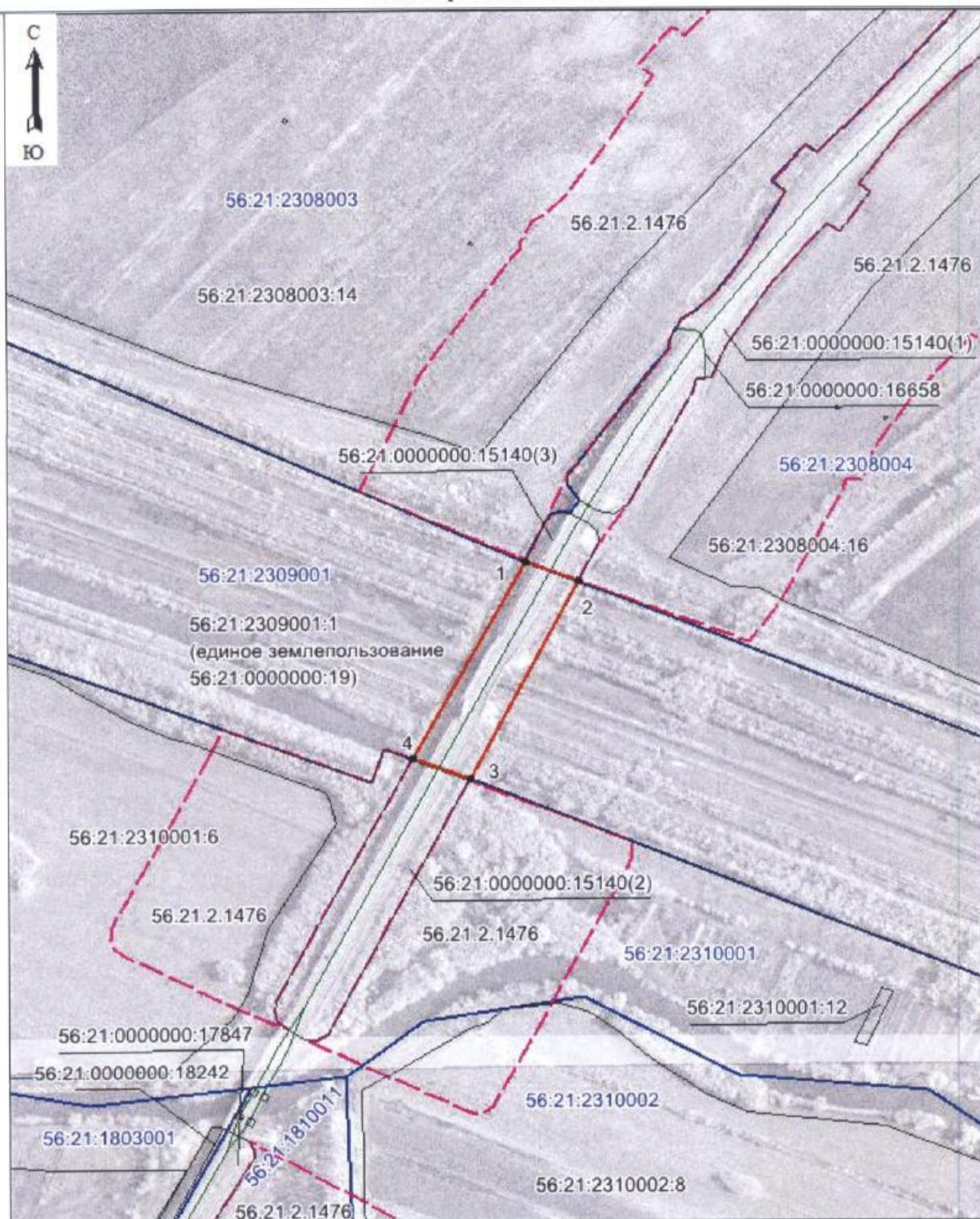
3. Сведения о характерных точках части (частей) границы объекта

-	-	-	-	-	-	-	-
---	---	---	---	---	---	---	---

ОПИСАНИЕ МЕСТОПОЛОЖЕНИЯ ГРАНИЦ

*Публичный сервитут для размещения отвода существующей автомобильной дороги Обход
г. Оренбурга общего пользования на территории Оренбургского района Оренбургской
области*
(наименование объекта)

План границ объекта



Масштаб 1:5000

Используемые условные знаки приведены на последней странице раздела.

ОПИСАНИЕ МЕСТОПОЛОЖЕНИЯ ГРАНИЦ

Публичный сервитут для размещения отвода существующей автомобильной дороги Обход г. Оренбурга общего пользования на территории Оренбургского района Оренбургской области
(наименование объекта)

План границ объекта

Используемые условные знаки и обозначения:

- - характерная точка границы публичного сервитута;
- 1 - обозначение характерной точки границы публичного сервитута;
- (красная линия) - формируемая граница публичного сервитута;
- 56:21:2309001 - номер кадастрового квартала;
- 56:21:2309001:1 - кадастровый номер земельного участка;
- 56.21.2.1476 - реестровый номер границ зоны с особыми условиями использования территории;
- (тонкая линия) - граница объектов капитального строительства;
- - - (красная пунктирная линия) - граница зоны с особыми условиями использования территории.

Подпись _____ (Веревкина К.С.)

Дата 22.10.2019

Место для оттиска печати (при наличии) лица, составившего описание местоположения границ объекта

ЛИСТ СОГЛАСОВАНИЯ

Тип согласования: **смешанное**
Документ подписывается **собственноручно**

№	ФИО	Срок согласования	Результат согласования	Замечания/Комментарии
Тип согласования: последовательное				
1	Першина Д.С.		Согласовано 24.09.2020 19:07	-
2	Лобачёва Т.П.		Согласовано 25.09.2020 11:37	-
3	Исаев Р.Г.		Согласовано 25.09.2020 13:43	-
4	Бурдинский Э.Я. / Корж М.В.		Согласовано 25.09.2020 13:56	-
5	Зими́на Е.П.		Согласовано 25.09.2020 14:15	-
6	Беспалов А.М.		ЭП Согласовано 25.09.2020 14:20	-
7	Сидоров Н.А.		Согласовано 25.09.2020 14:24	-
Тип согласования: последовательное				
8	Иванов А.О.		Документ подписан собственноручно 25.09.2020 14:24	-