



МИНИСТЕРСТВО ТРАНСПОРТА РОССИЙСКОЙ ФЕДЕРАЦИИ

ФЕДЕРАЛЬНОЕ АГЕНТСТВО ЖЕЛЕЗНОДОРОЖНОГО ТРАНСПОРТА
(РОСЖЕЛДОР)

РАСПОРЯЖЕНИЕ

19 сентября 2020

Москва

№ ЛИ-339-р

Об установлении публичного сервитута в интересах казенного учреждения Омской области «Управление дорожного хозяйства Омской области»

В соответствии с Земельным кодексом Российской Федерации, пунктом 5.3.18(2) Положения о Федеральном агентстве железнодорожного транспорта, утвержденного постановлением Правительства Российской Федерации от 30.07.2004 № 397, и на основании ходатайства казенного учреждения Омской области «Управление дорожного хозяйства Омской области» (далее – КУ «УДХОО») от 04.08.2020 № б/н:

1. Установить публичный сервитут на срок 10 лет в интересах КУ «УДХОО» (ОГРН 1025500530252, ИНН 5502050244) в отношении частей земельного участка с кадастровым номером 55:36:000000:37, расположенного по адресу: Омская область, г. Омск, Кировский автономный округ (далее – Публичный сервитут).

2. Утвердить границы Публичного сервитута общей площадью 66 422 кв. м, согласно прилагаемым графическим описаниям местоположения границ и перечням координат характерных точек вышеуказанных границ, являющихся неотъемлемой частью настоящего распоряжения.

3. Публичный сервитут устанавливается в целях устройства пересечений автомобильной дороги с железнодорожными путями общего пользования на земельных участках, находящихся в государственной собственности, в границах полосы отвода железных дорог, в соответствии с проектом планировки, проектом межевания территории линейного объекта регионального значения «Реконструкция транспортной развязки «Станция Входная» в Омском муниципальном районе Омской области», утвержденного приказом Министерства строительства и жилищно-коммунального комплекса Омской области от 11.03.2019 № 13-п.

4. Управлению капитального строительства Федерального агентства железнодорожного транспорта:

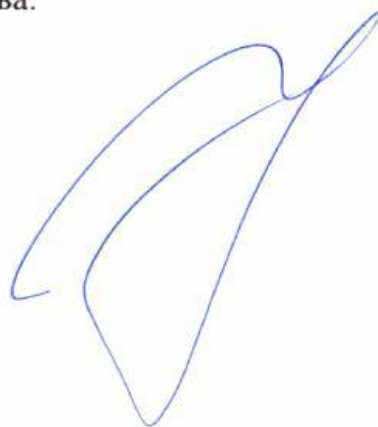
4.1. в соответствии с Федеральным законом от 13.07.2015 № 218-ФЗ «О государственной регистрации недвижимости» направить копию настоящего распоряжения в филиал ФГБУ «ФКП Росреестра» по Омской области;

4.2. направить копию настоящего распоряжения в КУ «УДХОО»;

4.3. обеспечить размещение настоящего распоряжения на официальном сайте Федерального агентства железнодорожного транспорта в информационно-коммуникационной сети «Интернет».

5. Контроль за исполнением настоящего распоряжения возложить на начальника Управления капитального строительства Федерального агентства железнодорожного транспорта Р.Г. Исаева.

Заместитель руководителя

A handwritten signature in blue ink, consisting of several fluid, overlapping loops and curves, positioned between the text 'Заместитель руководителя' and 'А.О. Иванов'.

А.О. Иванов

ОПИСАНИЕ МЕСТОПОЛОЖЕНИЯ ГРАНИЦ

Графическое описание местоположения границ публичного сервитута

(наименование объекта, местоположение границ которого описано (далее - объект))

Раздел 1

Сведения об объекте

№ п/п	Характеристики объекта	Описание характеристик
1	2	3
1.	Местоположение объекта	Омская область, город Омск
2.	Площадь объекта +/- величина погрешности определения площади (Р +/- Дельта Р)	6871 +/- 29 м ²
3.	Иные характеристики объекта	-

Раздел 2

Сведения о местоположении границ объекта

1. Система координат местная

2. Сведения о характерных точках границ объекта

Обозначение характерных точек границ	Координаты, м		Метод определения координат характерной точки	Средняя квадратическая погрешность положения характерной точки (Mt), м	Описание обозначения точки на местности (при наличии)
	X	Y			
1	2	3	4	5	6
-	-	-	-	-	

3. Сведения о характерных точках части (частей) границы объекта

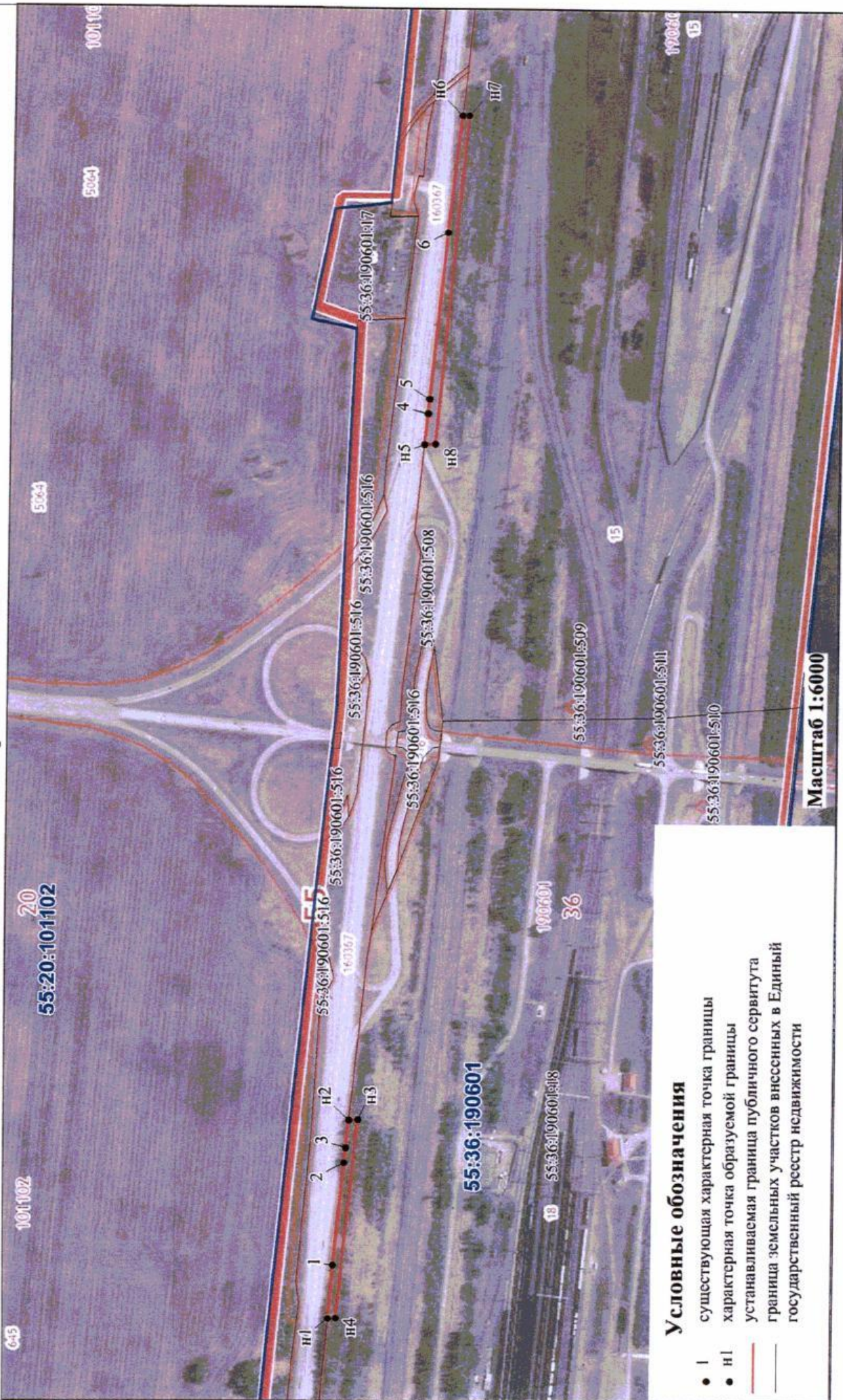
Обозначение характерных точек части границы	Координаты, м		Метод определения координат характерной точки	Средняя квадратическая погрешность положения характерной точки (Mt), м	Описание обозначения точки на местности (при наличии)
	X	Y			
1	2	3	4	5	6
Часть 1					
н1	479439.19	2151426.37	Метод спутниковых геодезических измерений (определений)	0.10	Закрепление отсутствует
1	479432.09	2151490.21	Метод спутниковых геодезических измерений (определений)	0.10	Закрепление отсутствует
2	479417.02	2151613.52	Метод спутниковых геодезических измерений (определений)	0.10	Закрепление отсутствует
3	479414.79	2151631.74	Метод спутниковых геодезических измерений (определений)	0.10	Закрепление отсутствует
н2	479410.55	2151664.90	Метод спутниковых геодезических измерений (определений)	0.10	Закрепление отсутствует
н3	479399.58	2151663.67	Метод спутниковых геодезических измерений (определений)	0.10	Закрепление отсутствует
н4	479429.95	2151425.33	Метод спутниковых геодезических измерений (определений)	0.10	Закрепление отсутствует
н1	479439.19	2151426.37	Метод спутниковых геодезических измерений (определений)	0.10	Закрепление отсутствует
Часть 2					

3. Сведения о характерных точках части (частей) границы объекта

Обозначение характерных точек части границы	Координаты, м		Метод определения координат характерной точки	Средняя квадратическая погрешность положения характерной точки (M), м	Описание обозначения точки на местности (при наличии)
	X	Y			
1	2	3	4	5	6
н5	479312.28	2152473.40	Метод спутниковых геодезических измерений (определений)	0.10	Закрепление отсутствует
4	479308.05	2152510.22	Метод спутниковых геодезических измерений (определений)	0.10	Закрепление отсутствует
5	479306.01	2152527.59	Метод спутниковых геодезических измерений (определений)	0.10	Закрепление отсутствует
6	479282.63	2152726.83	Метод спутниковых геодезических измерений (определений)	0.10	Закрепление отсутствует
н6	479264.27	2152865.71	Метод спутниковых геодезических измерений (определений)	0.10	Закрепление отсутствует
н7	479256.16	2152864.77	Метод спутниковых геодезических измерений (определений)	0.10	Закрепление отсутствует
н8	479299.90	2152472.18	Метод спутниковых геодезических измерений (определений)	0.10	Закрепление отсутствует
н5	479312.28	2152473.40	Метод спутниковых геодезических измерений (определений)	0.10	Закрепление отсутствует

**Графическое описание местоположения
границ публичного сервитута**

План границ объекта



Условные обозначения

- I существующая характерная точка границы
- н1 характерная точка образуемой границы
- устанавливаемая граница публичного сервитута
- граница земельных участков внесенных в Единый государственный реестр недвижимости

Масштаб 1:6000

**Текстовое описание местоположения границ
населенных пунктов, территориальных зон, особо охраняемых природных
территорий, зон с особыми условиями использования территорий**

Прохождение границы		Описание прохождения границы
от точки	до точки	
1	2	3
н1	1	-
1	2	-
2	3	-
3	н2	-
н2	н3	-
н3	н4	-
н4	н1	-
н5	4	-
4	5	-
5	6	-
6	н6	-
н6	н7	-
н7	н8	-
н8	н5	-

ОПИСАНИЕ МЕСТОПОЛОЖЕНИЯ ГРАНИЦ

Графическое описание местоположения границ публичного сервитута

(наименование объекта, местоположение границ которого описано (далее - объект))

Раздел 1

Сведения об объекте

№ п/п	Характеристики объекта	Описание характеристик
1	2	3
1.	Местоположение объекта	Омская область, город Омск
2.	Площадь объекта +/- величина погрешности определения площади (P +/- Дельта P)	17590 +/- 46 м ²
3.	Иные характеристики объекта	-

Раздел 2

Сведения о местоположении границ объекта

1. Система координат местная

2. Сведения о характерных точках границ объекта

Обозначение характерных точек границ	Координаты, м		Метод определения координат характерной точки	Средняя квадратическая погрешность положения характерной точки (Mt), м	Описание обозначения точки на местности (при наличии)
	X	Y			
1	2	3	4	5	6
-	-	-	-	-	

3. Сведения о характерных точках части (частей) границы объекта

Обозначение характерных точек части границы	Координаты, м		Метод определения координат характерной точки	Средняя квадратическая погрешность положения характерной точки (Mt), м	Описание обозначения точки на местности (при наличии)
	X	Y			
1	2	3	4	5	6
Часть 1					
1	479324.36	2152368.27	Метод спутниковых геодезических измерений (определений)	0.10	Закрепление отсутствует
2	479315.40	2152446.22	Метод спутниковых геодезических измерений (определений)	0.10	Закрепление отсутствует
н1	479312.28	2152473.40	Метод спутниковых геодезических измерений (определений)	0.10	Закрепление отсутствует
н2	479299.90	2152472.18	Метод спутниковых геодезических измерений (определений)	0.10	Закрепление отсутствует
н3	479270.59	2152409.09	Метод спутниковых геодезических измерений (определений)	0.10	Закрепление отсутствует
н4	479259.66	2152378.78	Метод спутниковых геодезических измерений (определений)	0.10	Закрепление отсутствует
н5	479257.87	2152362.42	Метод спутниковых геодезических измерений (определений)	0.10	Закрепление отсутствует
н6	479261.02	2152307.02	Метод спутниковых геодезических измерений (определений)	0.10	Закрепление отсутствует

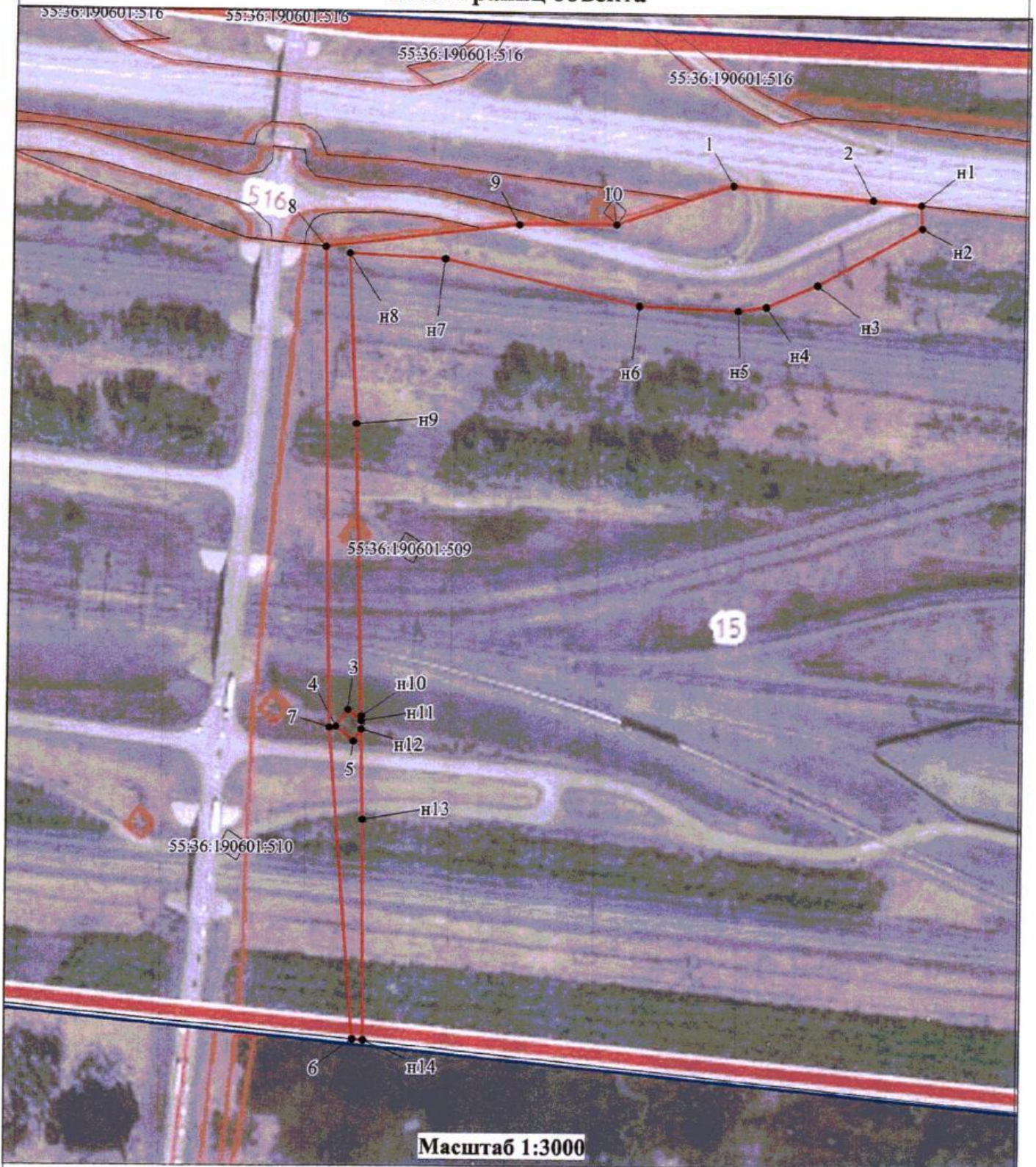
3. Сведения о характерных точках части (частей) границы объекта					
Обозначение характерных точек части границы	Координаты, м		Метод определения координат характерной точки	Средняя квадратическая погрешность положения характерной точки (Mf), м	Описание обозначения точки на местности (при наличии)
	X	Y			
1	2	3	4	5	6
н7	479287.87	2152200.88	Метод спутниковых геодезических измерений (определений)	0.10	Закрепление отсутствует
н8	479291.62	2152147.84	Метод спутниковых геодезических измерений (определений)	0.10	Закрепление отсутствует
н9	479201.46	2152140.04	Метод спутниковых геодезических измерений (определений)	0.10	Закрепление отсутствует
н10	479046.08	2152122.72	Метод спутниковых геодезических измерений (определений)	0.10	Закрепление отсутствует
н11	479043.66	2152122.43	Метод спутниковых геодезических измерений (определений)	0.10	Закрепление отсутствует
3	479049.64	2152115.72	Метод спутниковых геодезических измерений (определений)	0.10	Закрепление отсутствует
4	479040.89	2152107.89	Метод спутниковых геодезических измерений (определений)	0.10	Закрепление отсутствует
5	479032.83	2152116.64	Метод спутниковых геодезических измерений (определений)	0.10	Закрепление отсутствует
н12	479039.07	2152121.88	Метод спутниковых геодезических измерений (определений)	0.10	Закрепление отсутствует
н13	478991.24	2152116.16	Метод спутниковых геодезических измерений (определений)	0.10	Закрепление отсутствует
н14	478874.23	2152101.01	Метод спутниковых геодезических измерений (определений)	0.10	Закрепление отсутствует
6	478874.97	2152095.07	Метод спутниковых геодезических измерений (определений)	0.10	Закрепление отсутствует
7	479040.57	2152104.00	Метод спутниковых геодезических измерений (определений)	0.10	Закрепление отсутствует

3. Сведения о характерных точках части (частей) границы объекта

Обозначение характерных точек части границы	Координаты, м		Метод определения координат характерной точки	Средняя квадратическая погрешность положения характерной точки (M _t), м	Описание обозначения точки на местности (при наличии)
	X	Y			
1	2	3	4	5	6
8	479295.27	2152134.49	Метод спутниковых геодезических измерений (определений)	0.10	Закрепление отсутствует
9	479305.52	2152244.90	Метод спутниковых геодезических измерений (определений)	0.10	Закрепление отсутствует
10	479304.57	2152299.10	Метод спутниковых геодезических измерений (определений)	0.10	Закрепление отсутствует
1	479324.36	2152368.27	Метод спутниковых геодезических измерений (определений)	0.10	Закрепление отсутствует

Графическое описание местоположения границ публичного сервитута

План границ объекта



Условные обозначения

- 1 существующая характерная точка границы
- n1 характерная точка образуемой границы
- устанавливаемая граница публичного сервитута
- граница земельных участков внесенных в Единый государственный реестр недвижимости

**Текстовое описание местоположения границ
населенных пунктов, территориальных зон, особо охраняемых природных
территорий, зон с особыми условиями использования территорий**

Прохождение границы		Описание прохождения границы
от точки	до точки	
1	2	3
1	2	-
2	н1	-
н1	н2	-
н2	н3	-
н3	н4	-
н4	н5	-
н5	н6	-
н6	н7	-
н7	н8	-
н8	н9	-
н9	н10	-
н10	н11	-
н11	3	-
3	4	-
4	5	-
5	н12	-
н12	н13	-
н13	н14	-
н14	6	-
6	7	-
7	8	-
8	9	-
9	10	-
10	1	-

ОПИСАНИЕ МЕСТОПОЛОЖЕНИЯ ГРАНИЦ

Графическое описание местоположения границ публичного сервитута

(наименование объекта, местоположение границ которого описано (далее - объект))

Раздел 1

Сведения об объекте

№ п/п	Характеристики объекта	Описание характеристик
1	2	3
1.	Местоположение объекта	Омская область, город Омск
2.	Площадь объекта +/- величина погрешности определения площади (Р +/- Дельта Р)	41961 +/- 72 м ²
3.	Иные характеристики объекта	-

Раздел 2

Сведения о местоположении границ объекта

1. Система координат местная

2. Сведения о характерных точках границ объекта

Обозначение характерных точек границ	Координаты, м		Метод определения координат характерной точки	Средняя квадратическая погрешность положения характерной точки (Mt), м	Описание обозначения точки на местности (при наличии)
	X	Y			
1	2	3	4	5	6
-	-	-	-	-	

3. Сведения о характерных точках части (частей) границы объекта

Обозначение характерных точек части границы	Координаты, м		Метод определения координат характерной точки	Средняя квадратическая погрешность положения характерной точки (Mt), м	Описание обозначения точки на местности (при наличии)
	X	Y			
1	2	3	4	5	6
Часть 1					
n1	479410.55	2151664.90	Метод спутниковых геодезических измерений (определений)	0.10	Закрепление отсутствует
1	479406.49	2151696.70	Метод спутниковых геодезических измерений (определений)	0.10	Закрепление отсутствует
2	479402.73	2151726.15	Метод спутниковых геодезических измерений (определений)	0.10	Закрепление отсутствует
3	479394.79	2151790.43	Метод спутниковых геодезических измерений (определений)	0.10	Закрепление отсутствует
4	479388.25	2151843.29	Метод спутниковых геодезических измерений (определений)	0.10	Закрепление отсутствует
5	479387.09	2151852.71	Метод спутниковых геодезических измерений (определений)	0.10	Закрепление отсутствует
6	479380.62	2151891.01	Метод спутниковых геодезических измерений (определений)	0.10	Закрепление отсутствует
7	479362.39	2151932.62	Метод спутниковых геодезических измерений (определений)	0.10	Закрепление отсутствует

3. Сведения о характерных точках части (частей) границы объекта

Обозначение характерных точек части границы	Координаты, м		Метод определения координат характерной точки	Средняя квадратическая погрешность положения характерной точки (M _t), м	Описание обозначения точки на местности (при наличии)
	X	Y			
1	2	3	4	5	6
8	479348.68	2151963.91	Метод спутниковых геодезических измерений (определений)	0.10	Закрепление отсутствует
9	479347.48	2151966.65	Метод спутниковых геодезических измерений (определений)	0.10	Закрепление отсутствует
10	479300.70	2152089.46	Метод спутниковых геодезических измерений (определений)	0.10	Закрепление отсутствует
11	479295.27	2152134.49	Метод спутниковых геодезических измерений (определений)	0.10	Закрепление отсутствует
12	479040.57	2152104.00	Метод спутниковых геодезических измерений (определений)	0.10	Закрепление отсутствует
н2	478874.97	2152095.07	Метод спутниковых геодезических измерений (определений)	0.10	Закрепление отсутствует
н3	478882.88	2152027.31	Метод спутниковых геодезических измерений (определений)	0.10	Закрепление отсутствует
н4	478973.90	2152037.29	Метод спутниковых геодезических измерений (определений)	0.10	Закрепление отсутствует
12	478970.61	2152042.03	Метод спутниковых геодезических измерений (определений)	0.10	Закрепление отсутствует
13	478980.34	2152048.44	Метод спутниковых геодезических измерений (определений)	0.10	Закрепление отсутствует
14	478987.06	2152039.12	Метод спутниковых геодезических измерений (определений)	0.10	Закрепление отсутствует
н5	478986.39	2152038.66	Метод спутниковых геодезических измерений (определений)	0.10	Закрепление отсутствует
н6	478999.76	2152040.13	Метод спутниковых геодезических измерений (определений)	0.10	Закрепление отсутствует

3. Сведения о характерных точках части (частей) границы объекта					
Обозначение характерных точек части границы	Координаты, м		Метод определения координат характерной точки	Средняя квадратическая погрешность положения характерной точки (M _t), м	Описание обозначения точки на местности (при наличии)
	X	Y			
1	2	3	4	5	6
н7	479055.00	2152046.74	Метод спутниковых геодезических измерений (определений)	0.10	Закрепление отсутствует
н8	479143.98	2152057.38	Метод спутниковых геодезических измерений (определений)	0.10	Закрепление отсутствует
н9	479198.15	2152063.86	Метод спутниковых геодезических измерений (определений)	0.10	Закрепление отсутствует
н10	479299.62	2152079.42	Метод спутниковых геодезических измерений (определений)	0.10	Закрепление отсутствует
н11	479327.17	2151935.62	Метод спутниковых геодезических измерений (определений)	0.10	Закрепление отсутствует
н12	479328.84	2151902.18	Метод спутниковых геодезических измерений (определений)	0.10	Закрепление отсутствует
н13	479324.28	2151872.39	Метод спутниковых геодезических измерений (определений)	0.10	Закрепление отсутствует
н14	479325.61	2151805.47	Метод спутниковых геодезических измерений (определений)	0.10	Закрепление отсутствует
н15	479330.83	2151773.29	Метод спутниковых геодезических измерений (определений)	0.10	Закрепление отсутствует
н16	479342.47	2151743.23	Метод спутниковых геодезических измерений (определений)	0.10	Закрепление отсутствует
н17	479399.58	2151663.67	Метод спутниковых геодезических измерений (определений)	0.10	Закрепление отсутствует
н1	479410.55	2151664.90	Метод спутниковых геодезических измерений (определений)	0.10	Закрепление отсутствует

Графическое описание местоположения границ публичного сервитута

План границ объекта



Условные обозначения

- 1 существующая характерная точка границы
- n1 характерная точка образуемой границы
- устанавливаемая граница публичного сервитута
- граница земельных участков внесенных в Единый государственный реестр недвижимости

**Текстовое описание местоположения границ
населенных пунктов, территориальных зон, особо охраняемых природных
территорий, зон с особыми условиями использования территорий**

Прохождение границы		Описание прохождения границы
от точки	до точки	
1	2	3
н1	1	-
1	2	-
2	3	-
3	4	-
4	5	-
5	6	-
6	7	-
7	8	-
8	9	-
9	10	-
10	11	-
11	12	-
12	н2	-
н2	н3	-
н3	н4	-
н4	12	-
12	13	-
13	14	-
14	н5	-
н5	н6	-
н6	н7	-
н7	н8	-
н8	н9	-
н9	н10	-
н10	н11	-
н11	н12	-
н12	н13	-
н13	н14	-
н14	н15	-
н15	н16	-
н16	н17	-
н17	н1	-

ЛИСТ СОГЛАСОВАНИЯ

Тип согласования: **смешанное**
Документ подписывается **собственноручно**

№	ФИО	Срок согласования	Результат согласования	Замечания/Комментарии
Тип согласования: последовательное				
1	Першина Д.С.		Согласовано 21.09.2020 19:00	-
2	Лобачёва Т.П.		Согласовано 24.09.2020 11:21	-
3	Исаев Р.Г.		Согласовано 24.09.2020 12:13	-
4	Бурдинский Э.Я. / Корж М.В.		Согласовано 24.09.2020 13:32	-
5	Зими́на Е.П.		Согласовано 24.09.2020 15:17	-
6	Беспалов А.М.		ЭП Согласовано 24.09.2020 17:49	-
7	Сидоров Н.А.		Согласовано 24.09.2020 23:21	-
Тип согласования: последовательное				
8	Иванов А.О.		Документ подписан собственноручно 24.09.2020 23:24	-