



МИНИСТЕРСТВО ТРАНСПОРТА РОССИЙСКОЙ ФЕДЕРАЦИИ

ФЕДЕРАЛЬНОЕ АГЕНТСТВО ЖЕЛЕЗНОДОРОЖНОГО ТРАНСПОРТА
(РОСЖЕЛДОР)

РАСПОРЯЖЕНИЕ

29 сентября 2020

Москва

№ АИ-335-р

Об установлении публичного сервитута в интересах государственного казенного учреждения Тюменской области «Управление автомобильных дорог»

В соответствии с Земельным кодексом Российской Федерации, пунктом 5.3.18(2) Положения о Федеральном агентстве железнодорожного транспорта, утвержденного постановлением Правительства Российской Федерации от 30.07.2004 № 397, и на основании ходатайства государственного казенного учреждения Тюменской области «Управление автомобильных дорог» (далее – ГКУ ТО «УАД») от 19.08.2020 № 6678/19

1. Установить публичный сервитут на срок 49 лет в интересах ГКУ ТО «УАД» (ОГРН 1027200824353, ИНН 7203001860) в отношении части земельного участка с кадастровым номером 72:10:0506001:4, расположенного по адресу: Тюменская область, Ишимский район (далее – Публичный сервитут).

2. Утвердить границы Публичного сервитута общей площадью 5 528 кв. м, согласно прилагаемому графическому описанию местоположения границ и перечню координат характерных точек вышеуказанных границ, являющихся неотъемлемой частью настоящего распоряжения.

3. Публичный сервитут устанавливается в целях устройства пересечений автомобильной дороги с железнодорожными путями общего пользования на земельных участках, находящихся в государственной собственности, в границах полосы отвода железных дорог, в соответствии с записью в ЕГРН от 18.11.2005 № 72-72-06/020/2005-286.

4. Управлению капитального строительства Федерального агентства железнодорожного транспорта:

4.1. в соответствии с Федеральным законом от 13.07.2015 № 218-ФЗ «О государственной регистрации недвижимости» направить копию настоящего распоряжения в филиал ФГБУ «ФКП Росреестра» по Тюменской области;

4.2. направить копию настоящего распоряжения в ГКУ ТО «УАД»;

4.3. обеспечить размещение настоящего распоряжения на официальном сайте Федерального агентства железнодорожного транспорта в информационно-коммуникационной сети «Интернет».

5. Контроль за исполнением настоящего распоряжения возложить на начальника Управления капитального строительства Федерального агентства железнодорожного транспорта Р.Г. Исаева.

Заместитель руководителя

A handwritten signature in blue ink, consisting of several overlapping loops and a long horizontal stroke extending to the right.

А.О. Иванов

ОПИСАНИЕ МЕСТОПОЛОЖЕНИЯ ГРАНИЦ

Публичный сервитут

(наименование объекта, местоположение границ которого описано (далее - объект))

Раздел 1

Сведения об объекте

№ п/п	Характеристики объекта	Описание характеристик
1	2	3
1.	Местоположение объекта	
2.	Площадь объекта +/- величина погрешности определения площади (P +/- Дельта P)	5528 +/- 26 м ²
3.	Иные характеристики объекта	-

Раздел 2

Сведения о местоположении границ объекта

1. Система координат МСК № 3

2. Сведения о характерных точках границ объекта

Обозначение характерных точек границ	Координаты, м		Метод определения координат характерной точки	Средняя квадратическая погрешность положения характерной точки (M _t), м	Описание обозначения точки на местности (при наличии)
	X	Y			
1	2	3	4	5	6
1	240636.76	3479417.63	Метод спутниковых геодезических измерений (определений)	0.10	Закрепление отсутствует
2	240652.27	3479384.24	Метод спутниковых геодезических измерений (определений)	0.10	Закрепление отсутствует
3	240649.46	3479374.38	Метод спутниковых геодезических измерений (определений)	0.10	Закрепление отсутствует
4	240642.15	3479331.34	Метод спутниковых геодезических измерений (определений)	0.10	Закрепление отсутствует
5	240638.11	3479298.36	Метод спутниковых геодезических измерений (определений)	0.10	Закрепление отсутствует
6	240629.57	3479279.71	Метод спутниковых геодезических измерений (определений)	0.10	Закрепление отсутствует
7	240618.03	3479269.17	Метод спутниковых геодезических измерений (определений)	0.10	Закрепление отсутствует
8	240606.93	3479262.06	Метод спутниковых геодезических измерений (определений)	0.10	Закрепление отсутствует
9	240597.56	3479257.58	Метод спутниковых геодезических измерений (определений)	0.10	Закрепление отсутствует
10	240588.95	3479274.90	Метод спутниковых геодезических измерений (определений)	0.10	Закрепление отсутствует
11	240597.96	3479279.14	Метод спутниковых геодезических измерений (определений)	0.10	Закрепление отсутствует

2. Сведения о характерных точках границ объекта

Обозначение характерных точек границ	Координаты, м		Метод определения координат характерной точки	Средняя квадратическая погрешность положения характерной точки (M _t), м	Описание обозначения точки на местности (при наличии)
	X	Y			
1	2	3	4	5	6
12	240615.69	3479295.43	Метод спутниковых геодезических измерений (определений)	0.10	Закрепление отсутствует
13	240621.77	3479340.78	Метод спутниковых геодезических измерений (определений)	0.10	Закрепление отсутствует
14	240628.22	3479381.55	Метод спутниковых геодезических измерений (определений)	0.10	Закрепление отсутствует
1	240636.76	3479417.63	Метод спутниковых геодезических измерений (определений)	0.10	Закрепление отсутствует
15	240561.38	3479261.94	Метод спутниковых геодезических измерений (определений)	0.10	Закрепление отсутствует
16	240570.44	3479244.62	Метод спутниковых геодезических измерений (определений)	0.10	Закрепление отсутствует
17	240561.09	3479240.15	Метод спутниковых геодезических измерений (определений)	0.10	Закрепление отсутствует
18	240511.30	3479216.60	Метод спутниковых геодезических измерений (определений)	0.10	Закрепление отсутствует
19	240472.53	3479196.94	Метод спутниковых геодезических измерений (определений)	0.10	Закрепление отсутствует
20	240462.37	3479218.84	Метод спутниковых геодезических измерений (определений)	0.10	Закрепление отсутствует
21	240476.06	3479224.79	Метод спутниковых геодезических измерений (определений)	0.10	Закрепление отсутствует
22	240472.75	3479231.77	Метод спутниковых геодезических измерений (определений)	0.10	Закрепление отсутствует
23	240480.56	3479225.92	Метод спутниковых геодезических измерений (определений)	0.10	Закрепление отсутствует

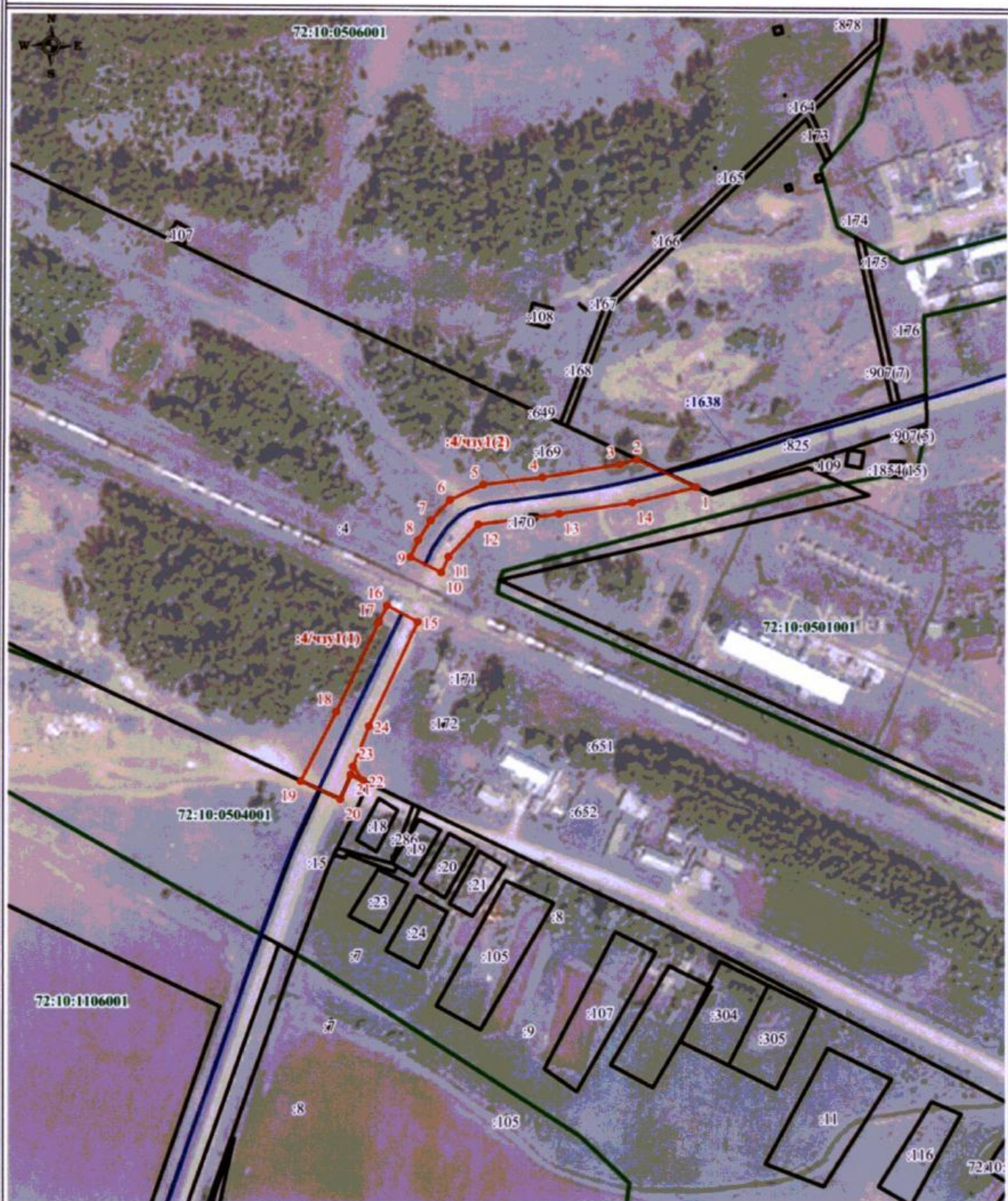
2. Сведения о характерных точках границ объекта

Обозначение характерных точек границ	Координаты, м		Метод определения координат характерной точки	Средняя квадратическая погрешность положения характерной точки (Mt), м	Описание обозначения точки на местности (при наличии)
	X	Y			
1	2	3	4	5	6
24	240503.08	3479234.96	Метод спутниковых геодезических измерений (определений)	0.10	Закрепление отсутствует
15	240561.38	3479261.94	Метод спутниковых геодезических измерений (определений)	0.10	Закрепление отсутствует

3. Сведения о характерных точках части (частей) границы объекта





Обозначение характерных точек части границы	Координаты, м		Метод определения координат характерной точки	Средняя квадратическая погрешность положения характерной точки (Mt), м	Описание обозначения точки на местности (при наличии)
	X	Y			
1	2	3	4	5	6
-	-	-	-	-	-

Схема расположения границ публичного сервитута



УСЛОВНЫЕ ОБОЗНАЧЕНИЯ:

Масштаб 1:3000

-  - проектная граница публичного сервитута
-  - номер и граница земельного участка, включенного в ЕГРН
-  - номер и граница кадастрового квартала
-  - граница и обозначение ОКС включенного в ЕГРН

**Текстовое описание местоположения границ
населенных пунктов, территориальных зон, особо охраняемых природных
территорий, зон с особыми условиями использования территорий**

Прохождение границы		Описание прохождения границы
от точки	до точки	
1	2	3
1	2	-
2	3	-
3	4	-
4	5	-
5	6	-
6	7	-
7	8	-
8	9	-
9	10	-
10	11	-
11	12	-
12	13	-
13	14	-
14	1	-
15	16	-
16	17	-
17	18	-
18	19	-
19	20	-
20	21	-
21	22	-
22	23	-
23	24	-
24	15	-

ЛИСТ СОГЛАСОВАНИЯ

Тип согласования: **смешанное**
Документ подписывается **собственноручно**

№	ФИО	Срок согласования	Результат согласования	Замечания/Комментарии
Тип согласования: последовательное				
1	Першина Д.С.		Согласовано 21.09.2020 18:59	-
2	Лобачёва Т.П.		Согласовано 23.09.2020 08:17	-
3	Исаев Р.Г.		Согласовано 23.09.2020 10:11	-
4	Бурдинский Э.Я. / Корж М.В.		Согласовано 23.09.2020 14:35	-
5	Зими́на Е.П.		Согласовано 23.09.2020 16:24	-
6	Беспалов А.М.		ЭП Согласовано 23.09.2020 17:23	-
7	Сидоров Н.А.		Согласовано 23.09.2020 18:54	-
Тип согласования: последовательное				
8	Иванов А.О.		Документ подписан собственноручно 23.09.2020 18:54	-