



МИНИСТЕРСТВО ТРАНСПОРТА РОССИЙСКОЙ ФЕДЕРАЦИИ

ФЕДЕРАЛЬНОЕ АГЕНТСТВО ЖЕЛЕЗНОДОРОЖНОГО ТРАНСПОРТА
(РОСЖЕЛДОР)

РАСПОРЯЖЕНИЕ

24 июля 2020

Москва

№

АМ-277-р

Об установлении публичного сервитута в интересах министерства транспорта и дорожного хозяйства Краснодарского края

В соответствии с Земельным кодексом Российской Федерации, пунктом 5.3.18 (2) Положения о Федеральном агентстве железнодорожного транспорта, утвержденного постановлением Правительства Российской Федерации от 30.07.2004 № 397, и на основании ходатайства министерства транспорта и дорожного хозяйства Краснодарского края (далее – Министерство) от 03.06.2020 № 60-05.04-6810/20:

1. Установить публичный сервитут на срок 49 лет в интересах Министерства (ОГРН 1022301219940, ИНН 2308077190) в отношении частей земельного участка с кадастровым номером 23:31:1101001:13, расположенного по адресу: Краснодарский край, Тимашевский район, Днепровское сельское поселение.

2. Утвердить границы публичного сервитута общей площадью 15 609 кв. м согласно прилагаемому графическому описанию местоположения границ и перечням координат характерных точек вышеуказанных границ, являющихся неотъемлемой частью настоящего распоряжения.

3. Публичный сервитут устанавливается в целях устройства пересечений автомобильной дороги с железнодорожными путями общего пользования на земельных участках, находящихся в государственной собственности, в границах полосы отвода железных дорог, в соответствии с проектом планировки, проектом межевания территории для размещения линейного объекта «Автомобильная дорога г. Тимашевск – ст-ца Полтавская на участке обхода города Тимашевска в Тимашевском районе», утвержденными приказом департамента по архитектуре и градостроительству Краснодарского края от 18.07.2018 (в редакции приказов от 24.04.2019 № 123, от 28.02.2020 № 59).

4. Управлению учебных заведений и правового обеспечения Федерального агентства железнодорожного транспорта в соответствии с Федеральным законом от 13.07.2015 № 218-ФЗ «О государственной регистрации недвижимости» направить копию настоящего распоряжения в филиал ФГБУ «ФКП Росреестра» по Краснодарскому краю.

5. Управлению учебных заведений и правового обеспечения Федерального агентства железнодорожного транспорта после подписания настоящего распоряжения направить копию распоряжения в Министерство.

Схема границ публичного сервитута

План границ объекта

Публичный сервитут в целях устройства пересечения автомобильной дороги с железнодорожными путями общего пользования в рамках реализации объекта «Автомобильная дорога г.Тимашевск - ст-ца Полтавская на участке объезда города Тимашевска в Тимашевском районе», 5 этап

Публичный сервитут в целях устройства пересечения автомобильной дороги с железнодорожными путями общего пользования в рамках реализации объекта «Автомобильная дорога г.Тимашевск - ст-ца Полтавская на участке объезда города Тимашевска в Тимашевском районе», 5 этап

Контур 1

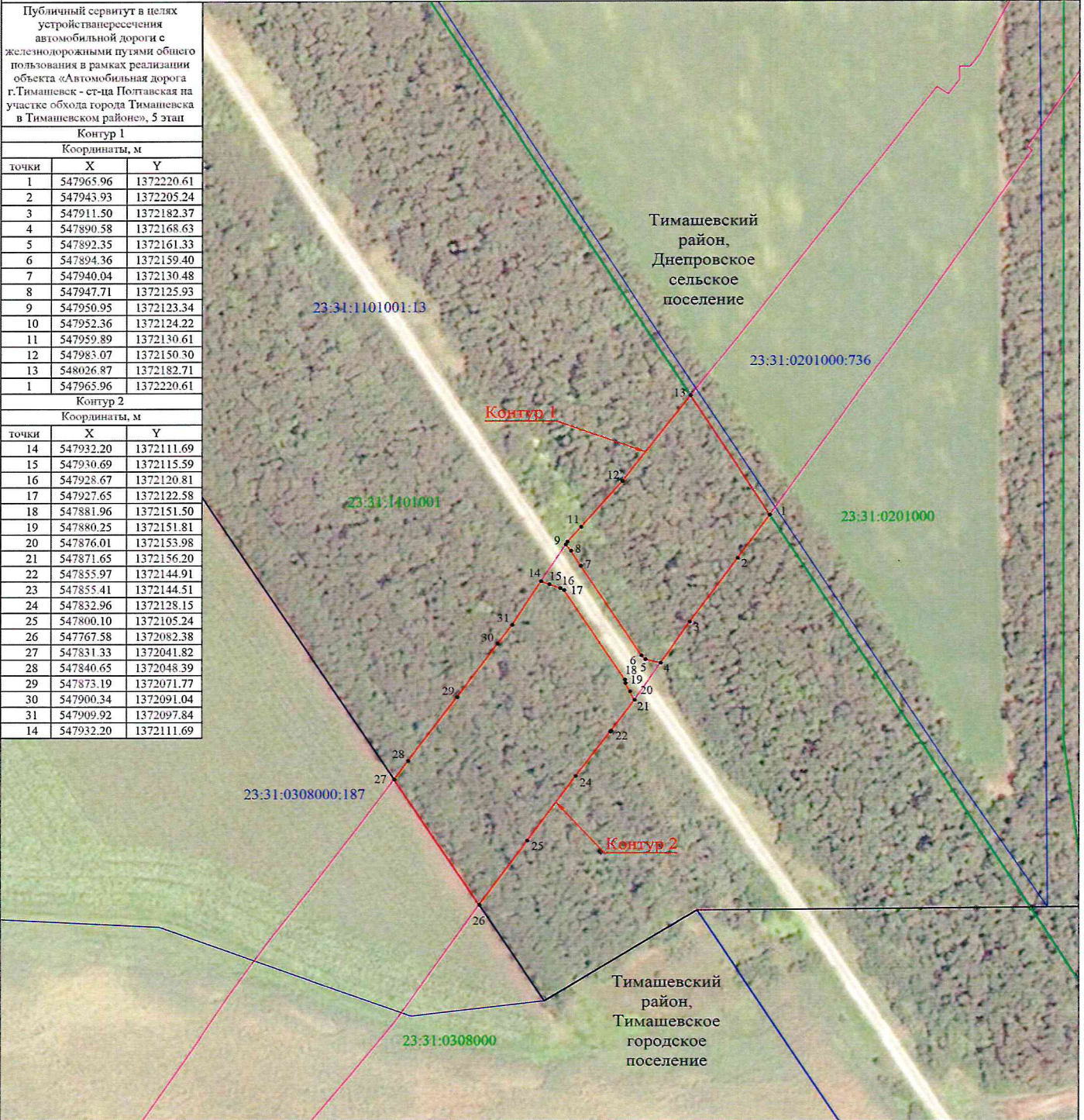
Координаты, м

точки	X	Y
1	547965.96	1372220.61
2	547943.93	1372205.24
3	547911.50	1372182.37
4	547890.58	1372168.63
5	547892.35	1372161.33
6	547894.36	1372159.40
7	547940.04	1372130.48
8	547947.71	1372125.93
9	547950.95	1372123.34
10	547952.36	1372124.22
11	547959.89	1372130.61
12	547983.07	1372150.30
13	548026.87	1372182.71
1	547965.96	1372220.61

Контур 2

Координаты, м

точки	X	Y
14	547932.20	1372111.69
15	547930.69	1372115.59
16	547928.67	1372120.81
17	547927.65	1372122.58
18	547881.96	1372151.50
19	547880.25	1372151.81
20	547876.01	1372153.98
21	547871.65	1372156.20
22	547855.97	1372144.91
23	547855.41	1372144.51
24	547832.96	1372128.15
25	547800.10	1372105.24
26	547767.58	1372082.38
27	547831.33	1372041.82
28	547840.65	1372048.39
29	547873.19	1372071.77
30	547900.34	1372091.04
31	547909.92	1372097.84
14	547932.20	1372111.69



Система координат МСК-23, зона I

Масштаб 1:2000

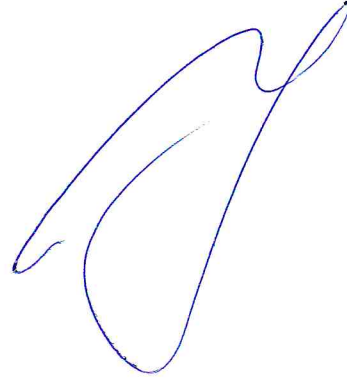
Условные обозначения:

- - проектная граница публичного сервитута
- - проектируемая граница полосы отвода автомобильной дороги
- - граница кадастрового квартала
- - граница земельного участка по сведениям ЕГРН
- - граница административно - территориальных образований
- г. Тимашевск - наименования административно - территориальных образований
- 23:31:0000000 - кадастровый номер кадастрового квартала
- :456 - кадастровый номер земельного участка в кадастровом квартале
- 1 - обозначение характерной точки границы публичного сервитута

6. Управлению учебных заведений и правового обеспечения Федерального агентства железнодорожного транспорта обеспечить размещение настоящего распоряжения на официальном сайте Федерального агентства железнодорожного транспорта в информационно-коммуникационной сети «Интернет».

7. Контроль за исполнением настоящего распоряжения оставляю за собой.

Заместитель руководителя

A handwritten signature in blue ink, consisting of several fluid, overlapping loops and curves, positioned between the text 'Заместитель руководителя' and 'А.О. Иванов'.

А.О. Иванов

ОПИСАНИЕ МЕСТОПОЛОЖЕНИЯ ГРАНИЦ
Публичный сервитут в целях устройства пересечения автомобильной дороги с
железнодорожными путями общего пользования в рамках реализации объекта
«Автомобильная дорога г.Тимашевск - ст-ца Полтавская на участке обхода города
Тимашевска в Тимашевском районе», 5 Этап
(наименование объекта, местоположение границ которого описано (далее - объект))

Раздел 1

Сведения об объекте		
№ п/п	Характеристики объекта	Описание характеристик
1	2	3
1.	Местоположение объекта	Краснодарский край, Тимашевский район, Днепровское сельское поселение
2.	Площадь объекта ± величина погрешности определения площади ($P \pm \text{Дельта } P$)	15609 кв.м ± 44 кв.м
3.	Иные характеристики объекта	Публичный сервитут сроком на 49 лет в целях устройства пересечения автомобильной дороги с железнодорожными путями общего пользования в рамках реализации объекта «Автомобильная дорога г.Тимашевск - ст-ца Полтавская на участке обхода города Тимашевска в Тимашевском районе». Обладатель публичного сервитута: Министерство транспорта и дорожного хозяйства Краснодарского края , находящееся по адресу: 350014, Краснодарский край, город Краснодар, Красная ул, д. 35. Электронная почта: mt@krasnodar.ru

Раздел 2

Сведения о местоположении границ объекта					
1. Система координат <u>МСК-23, зона1</u>					
2. Сведения о характерных точках границ объекта					
Обозначение характерных точек границ	Координаты, м		Метод определения координат характерной точки	Средняя квадратическая погрешность положения характерной точки (M _t), м	Описание обозначения точки на местности (при наличии)
	X	Y			
1	2	3	4	5	6
-	-	-	-	-	-
3. Сведения о характерных точках части (частей) границы объекта					
Обозначение характерных точек части границы	Координаты, м		Метод определения координат характерной точки	Средняя квадратическая погрешность положения характерной точки (M _t), м	Описание обозначения точки на местности (при наличии)
	X	Y			
1	2	3	4	5	6
Контур 1					
1	547965.96	1372220.61	Аналитический	0,1	-
2	547943.93	1372205.24	Аналитический	0,1	-
3	547911.50	1372182.37	Аналитический	0,1	-
4	547890.58	1372168.63	Аналитический	0,1	-
5	547892.35	1372161.33	Аналитический	0,1	-
6	547894.36	1372159.40	Аналитический	0,1	-
7	547940.04	1372130.48	Аналитический	0,1	-
8	547947.71	1372125.93	Аналитический	0,1	-
9	547950.95	1372123.34	Аналитический	0,1	-
10	547952.36	1372124.22	Аналитический	0,1	-
11	547959.89	1372130.61	Аналитический	0,1	-
12	547983.07	1372150.30	Аналитический	0,1	-
13	548026.87	1372182.71	Аналитический	0,1	-
1	547965.96	1372220.61	Аналитический	0,1	-
Контур 2					
14	547932.20	1372111.69	Аналитический	0,1	-
15	547930.69	1372115.59	Аналитический	0,1	-
16	547928.67	1372120.81	Аналитический	0,1	-
17	547927.65	1372122.58	Аналитический	0,1	-
18	547881.96	1372151.50	Аналитический	0,1	-
19	547880.25	1372151.81	Аналитический	0,1	-
20	547876.01	1372153.98	Аналитический	0,1	-
21	547871.65	1372156.20	Аналитический	0,1	-
22	547855.97	1372144.91	Аналитический	0,1	-
23	547855.41	1372144.51	Аналитический	0,1	-
24	547832.96	1372128.15	Аналитический	0,1	-
25	547800.10	1372105.24	Аналитический	0,1	-

1	2	3	4	5	6
26	547767.58	1372082.38	Аналитический	0,1	-
27	547831.33	1372041.82	Аналитический	0,1	-
28	547840.65	1372048.39	Аналитический	0,1	-
29	547873.19	1372071.77	Аналитический	0,1	-
30	547900.34	1372091.04	Аналитический	0,1	-
31	547909.92	1372097.84	Аналитический	0,1	-
14	547932.20	1372111.69	Аналитический	0,1	-

