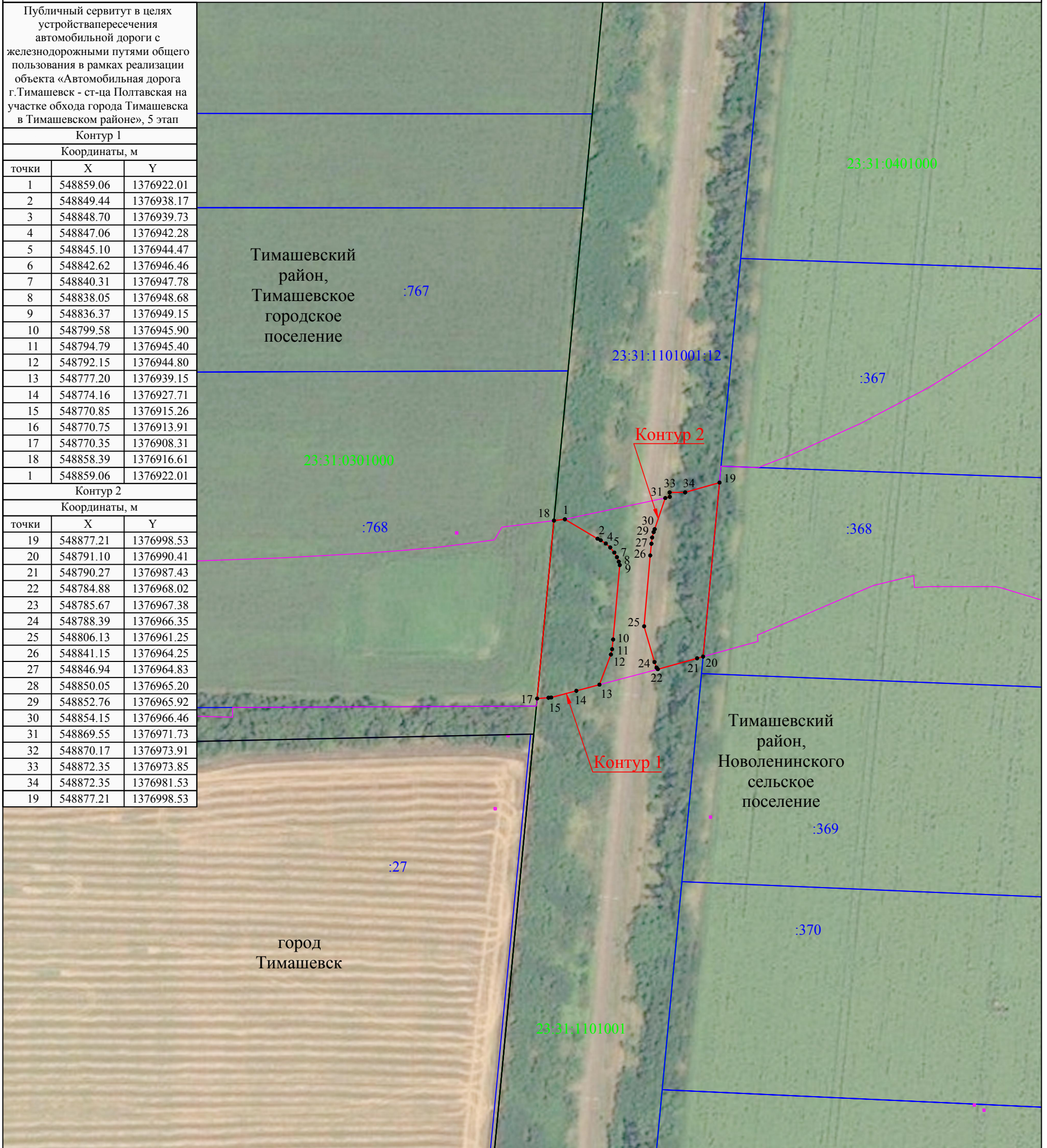


Схема границ публичного сервитута

План границ объекта

Публичный сервитут в целях устройства пересечения автомобильной дороги с железнодорожными путями общего пользования в рамках реализации объекта «Автомобильная дорога г.Тимашевск - ст-ца Полтавская на участке обхода города Тимашевска в Тимашевском районе», 5 Этап



Публичный сервитут в целях устройства пересечения автомобильной дороги с железнодорожными путями общего пользования в рамках реализации объекта «Автомобильная дорога г.Тимашевск - ст-ца Полтавская на участке обхода города Тимашевска в Тимашевском районе», 5 этап

Контур 1

Координаты, м

точки	X	Y
1	548859.06	1376922.01
2	548849.44	1376938.17
3	548848.70	1376939.73
4	548847.06	1376942.28
5	548845.10	1376944.47
6	548842.62	1376946.46
7	548840.31	1376947.78
8	548838.05	1376948.68
9	548836.37	1376949.15
10	548799.58	1376945.90
11	548794.79	1376945.40
12	548792.15	1376944.80
13	548777.20	1376939.15
14	548774.16	1376927.71
15	548770.85	1376915.26
16	548770.75	1376913.91
17	548770.35	1376908.31
18	548858.39	1376916.61
1	548859.06	1376922.01

Контур 2

Координаты, м

точки	X	Y
19	548877.21	1376998.53
20	548791.10	1376990.41
21	548790.27	1376987.43
22	548784.88	1376968.02
23	548785.67	1376967.38
24	548788.39	1376966.35
25	548806.13	1376961.25
26	548841.15	1376964.25
27	548846.94	1376964.83
28	548850.05	1376965.20
29	548852.76	1376965.92
30	548854.15	1376966.46
31	548869.55	1376971.73
32	548870.17	1376973.91
33	548872.35	1376973.85
34	548872.35	1376981.53
19	548877.21	1376998.53

Система координат МСК-23, зона1

Масштаб 1:2000

Условные обозначения:

- - проектная граница публичного сервитута
- - проектируемая граница полосы отвода автомобильной дороги
- - граница кадастрового квартала
- - граница земельного участка по сведениям ЕГРН
- - граница административно - территориальных образований

г.Тимашевск - наименования административно - территориальных образований

23:31:0000000 - кадастровый номер кадастрового квартала

:456 - кадастровый номер земельного участка в кадастровом квартале

• 1 - обозначение характерной точки границы публичного сервитута

**ОПИСАНИЕ МЕСТОПОЛОЖЕНИЯ ГРАНИЦ**  
**Публичный сервитут в целях устройства пересечения автомобильной дороги с железнодорожными путями общего пользования в рамках реализации объекта «Автомобильная дорога г.Тимашевск - ст-ца Полтавская на участке обхода города Тимашевска в Тимашевском районе», 5 Этап**  
(наименование объекта, местоположение границ которого описано (далее - объект))

**Раздел 1**

Сведения об объекте		
№ п/п	Характеристики объекта	Описание характеристик
1	2	3
1.	Местоположение объекта	Краснодарский край, Тимашевский район, Новоленинского сельское поселение
2.	Площадь объекта ± величина погрешности определения площади (Р ± Дельта Р)	5175 кв.м ± 25 кв.м
3.	Иные характеристики объекта	<p>Публичный сервитут сроком на 49 лет в целях устройства пересечения автомобильной дороги с железнодорожными путями общего пользования в рамках реализации объекта «Автомобильная дорога г.Тимашевск - ст-ца Полтавская на участке обхода города Тимашевска в Тимашевском районе».</p> <p>Обладатель публичного сервитута: Министерство транспорта и дорожного хозяйства Краснодарского края , находящееся по адресу: 350014, Краснодарский край, город Краснодар, Красная ул, д. 35.</p> <p>Электронная почта: mt@krasnodar.ru</p>

## Раздел 2

Сведения о местоположении границ объекта					
1. Система координат <u>МСК-23, зона1</u>					
2. Сведения о характерных точках границ объекта					
Обозначение характерных точек границ	Координаты, м		Метод определения координат характерной точки	Средняя квадратическая погрешность положения характерной точки ( $M_t$ ), м	Описание обозначения точки на местности (при наличии)
	X	Y			
1	2	3	4	5	6
-	-	-	-	-	-
3. Сведения о характерных точках части (частей) границы объекта					
Обозначение характерных точек части границы	Координаты, м		Метод определения координат характерной точки	Средняя квадратическая погрешность положения характерной точки ( $M_t$ ), м	Описание обозначения точки на местности (при наличии)
	X	Y			
1	2	3	4	5	6
Контур 1					
1	548859.06	1376922.01	Аналитический	0,1	-
2	548849.44	1376938.17	Аналитический	0,1	-
3	548848.70	1376939.73	Аналитический	0,1	-
4	548847.06	1376942.28	Аналитический	0,1	-
5	548845.10	1376944.47	Аналитический	0,1	-
6	548842.62	1376946.46	Аналитический	0,1	-
7	548840.31	1376947.78	Аналитический	0,1	-
8	548838.05	1376948.68	Аналитический	0,1	-
9	548836.37	1376949.15	Аналитический	0,1	-
10	548799.58	1376945.90	Аналитический	0,1	-
11	548794.79	1376945.40	Аналитический	0,1	-
12	548792.15	1376944.80	Аналитический	0,1	-
13	548777.20	1376939.15	Аналитический	0,1	-
14	548774.16	1376927.71	Аналитический	0,1	-
15	548770.85	1376915.26	Аналитический	0,1	-
16	548770.75	1376913.91	Аналитический	0,1	-
17	548770.35	1376908.31	Аналитический	0,1	-
18	548858.39	1376916.61	Аналитический	0,1	-
1	548859.06	1376922.01	Аналитический	0,1	-
Контур 2					
19	548877.21	1376998.53	Аналитический	0,1	-
20	548791.10	1376990.41	Аналитический	0,1	-
21	548790.27	1376987.43	Аналитический	0,1	-
22	548784.88	1376968.02	Аналитический	0,1	-
23	548785.67	1376967.38	Аналитический	0,1	-

<b>1</b>	<b>2</b>	<b>3</b>	<b>4</b>	<b>5</b>	<b>6</b>
24	548788.39	1376966.35	Аналитический	0,1	-
25	548806.13	1376961.25	Аналитический	0,1	-
26	548841.15	1376964.25	Аналитический	0,1	-
27	548846.94	1376964.83	Аналитический	0,1	-
28	548850.05	1376965.20	Аналитический	0,1	-
29	548852.76	1376965.92	Аналитический	0,1	-
30	548854.15	1376966.46	Аналитический	0,1	-
31	548869.55	1376971.73	Аналитический	0,1	-
32	548870.17	1376973.91	Аналитический	0,1	-
33	548872.35	1376973.85	Аналитический	0,1	-
34	548872.35	1376981.53	Аналитический	0,1	-
19	548877.21	1376998.53	Аналитический	0,1	-

