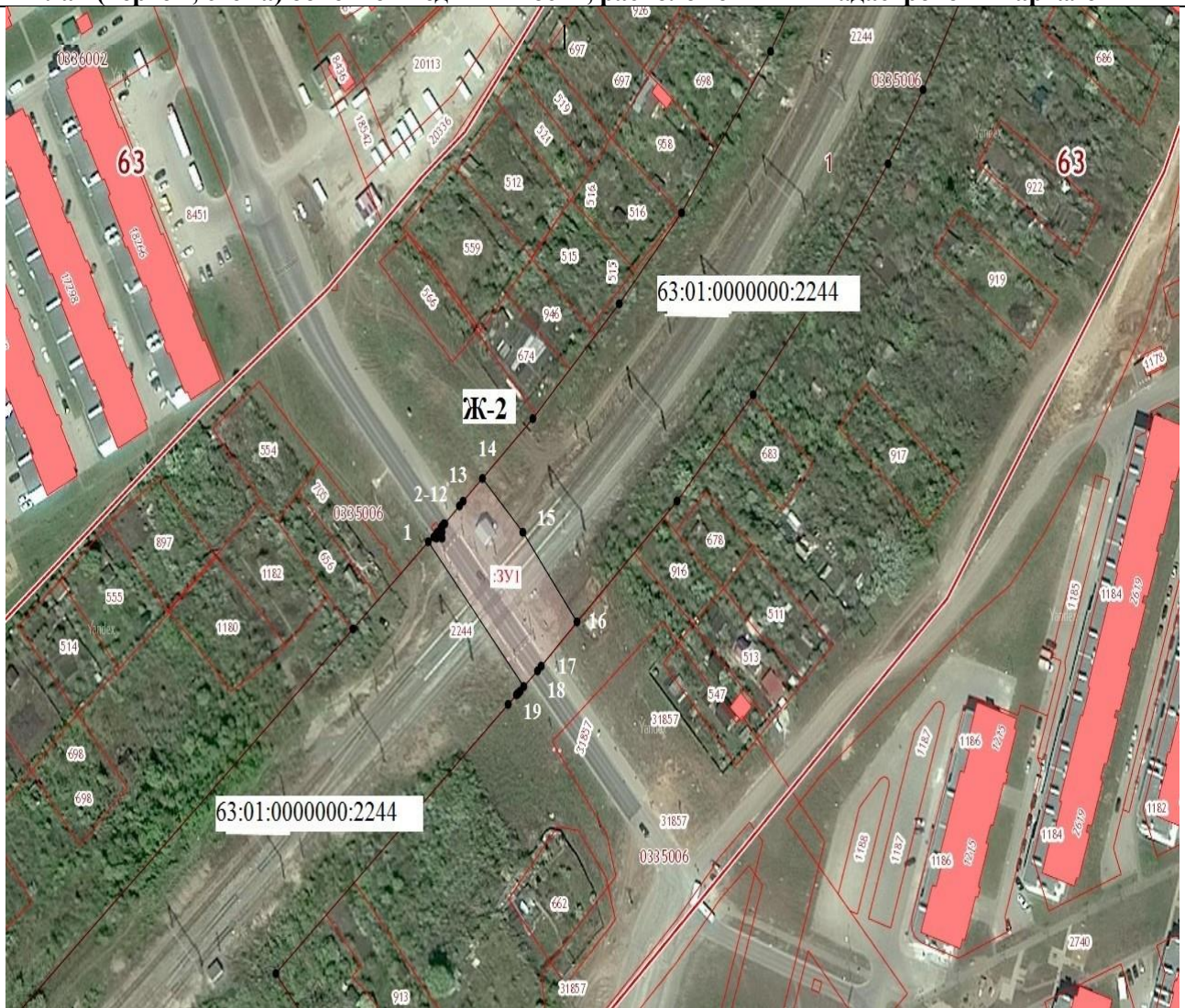


**Графическое описание местоположения границ публичного сервитута, с перечнем координат характерных точек**

" 01" ноября 2018 г. № 63-00-102/18-983979

Номер кадастрового квартала: 63:01:0335006


**План (чертеж, схема) объектов недвижимости, расположенных в кадастровом квартале**



Условный номер земельного участка \_ :2244:ЗУ1 \_\_\_

Площадь земельного участка 1658 м<sup>2</sup>

Обозначение характерных точек границ	Координаты, м	
	X	Y
<b>1</b>	<b>2</b>	<b>3</b>
н1	400385.01	1385258.14
н2	400386.75	1385260.06
н3	400387.85	1385261.27
н4	400386.11	1385261.30
н5	400386.14	1385263.30
н6	400388.14	1385263.27
н7	400388.12	1385261.57
н8	400389.49	1385263.08
н9	400389.72	1385263.35

н10	400390.55	1385264.24
н11	400390.68	1385264.39
н12	400396.10	1385270.13
н13	400397.51	1385271.61
н14	400404.47	1385278.98
н15	400388.78	1385294.99
н16	400362.13	1385316.61
н17	400348.70	1385302.62
н18	400347.28	1385301.16
н19	400342.47	1385295.93
н1	400385.01	1385258.14
Масштаб 1:2000		
	- граница кадастрового квартала	
	- характерная точка границы, сведения о которой достаточны для определения ее местоположения	
	- вновь образованная часть границы, сведения о которой достаточны для определения ее местоположения	
:ЗУ1	- вновь образованный земельный участок	
63:01:0335006	- номер кадастрового квартала	
Ж-2	- территориальная зона	
	- граница существующего земельного участка	