

Приложение
к распоряжению Росжелдора
от ____ . ____ . ____ № _____

СВЕДЕНИЯ О ГРАНИЦАХ ПУБЛИЧНОГО СЕРВИТУТА

Публичный сервитут в целях устройства пересечения автомобильной дороги общего пользования Орск-Шильда – граница Челябинской области на территории Адамовского и Новоорского районов Оренбургской области с железнодорожными путями общего пользования

ОПИСАНИЕ МЕСТОПОЛОЖЕНИЯ ГРАНИЦ

Публичный сервитут для размещения отвода существующей автомобильной дороги Орск-Шильда- граница Челябинской области общего пользования на территории Адамовского района
(наименование объекта)

Сведения об объекте

| № п/п | Характеристики объекта | Описание характеристик |
|-------|---|---|
| 1 | 2 | 3 |
| 1. | Местоположение объекта | Российская Федерация, Оренбургская область, Адамовский район |
| 2. | Площадь объекта ± величина погрешности определения площади (Р ± Дельта Р) | 5917 кв.м ± 94 кв.м |
| 3. | Иные характеристики объекта | <p>ЗК РФ ГЛАВА V.7. УСТАНОВЛЕНИЕ ПУБЛИЧНОГО СЕРВИТУТА В ОТДЕЛЬНЫХ ЦЕЛЯХ</p> <p>В порядке, предусмотренном настоящей главой, публичный сервитут устанавливается для использования земельных участков и (или) земель в следующих целях:</p> <p>устройство пересечений автомобильных дорог или железнодорожных путей с железнодорожными путями общего пользования на земельных участках, находящихся в государственной собственности, в границах полос отвода железных дорог, а также устройство пересечений автомобильных дорог или железнодорожных путей с автомобильными дорогами или примыканий автомобильных дорог к другим автомобильным дорогам на земельных участках, находящихся в государственной или муниципальной собственности, в границах полосы отвода автомобильной дороги.</p> |

ОПИСАНИЕ МЕСТОПОЛОЖЕНИЯ ГРАНИЦ

Публичный сервитут для размещения отвода существующей автомобильной дороги Орск-Шильда-
граница Челябинской области общего пользования на территории Адамовского района
(наименование объекта)

Сведения о местоположении границ объекта

1. Система координат МСК - субъект 56, зона 4

2. Сведения о характерных точках границ объекта

| Обозначение характерных точек границ | Координаты, м | | Метод определения координат характерной точки | Средняя квадратическая погрешность положения характерной точки (M _t), м | Описание обозначения точки на местности (при наличии) |
|---|---------------|------------|---|--|---|
| | X | Y | | | |
| 1 | 2 | 3 | 4 | 5 | 6 |
| (1) | | | | | |
| 1 | 420850.76 | 4198300.00 | Геодезический метод | Mt=0,5 | - |
| 2 | 420849.56 | 4198302.05 | Геодезический метод | Mt=0,5 | - |
| 3 | 420847.48 | 4198305.61 | Геодезический метод | Mt=0,5 | - |
| 4 | 420847.31 | 4198309.37 | Геодезический метод | Mt=0,5 | - |
| 5 | 420844.74 | 4198318.89 | Геодезический метод | Mt=0,5 | - |
| 6 | 420834.59 | 4198334.75 | Геодезический метод | Mt=0,5 | - |
| 7 | 420830.89 | 4198340.02 | Геодезический метод | Mt=0,5 | - |
| 8 | 420822.90 | 4198352.36 | Геодезический метод | Mt=0,5 | - |
| 9 | 420812.84 | 4198367.44 | Геодезический метод | Mt=0,5 | - |
| 10 | 420798.44 | 4198390.60 | Геодезический метод | Mt=0,5 | - |
| 11 | 420785.11 | 4198413.54 | Геодезический метод | Mt=0,5 | - |
| 12 | 420760.76 | 4198399.35 | Геодезический метод | Mt=0,5 | - |
| 13 | 420780.98 | 4198375.28 | Геодезический метод | Mt=0,5 | - |
| 14 | 420801.08 | 4198347.99 | Геодезический метод | Mt=0,5 | - |
| 15 | 420820.45 | 4198314.55 | Геодезический метод | Mt=0,5 | - |
| 16 | 420830.61 | 4198300.02 | Геодезический метод | Mt=0,5 | - |
| 17 | 420836.23 | 4198293.85 | Геодезический метод | Mt=0,5 | - |
| 18 | 420836.90 | 4198292.44 | Геодезический метод | Mt=0,5 | - |
| 1 | 420850.76 | 4198300.00 | Геодезический метод | Mt=0,5 | - |
| (2) | | | | | |
| 19 | 420838.29 | 4198136.30 | Геодезический метод | Mt=0,5 | - |
| 20 | 420843.23 | 4198147.60 | Геодезический метод | Mt=0,5 | - |
| 21 | 420852.52 | 4198176.71 | Геодезический метод | Mt=0,5 | - |
| 22 | 420857.92 | 4198201.97 | Геодезический метод | Mt=0,5 | - |
| 23 | 420864.71 | 4198230.24 | Геодезический метод | Mt=0,5 | - |
| 24 | 420868.72 | 4198255.73 | Геодезический метод | Mt=0,5 | - |
| 25 | 420869.20 | 4198263.37 | Геодезический метод | Mt=0,5 | - |
| 26 | 420863.41 | 4198280.47 | Геодезический метод | Mt=0,5 | - |
| 27 | 420862.30 | 4198282.52 | Геодезический метод | Mt=0,5 | - |

ОПИСАНИЕ МЕСТОПОЛОЖЕНИЯ ГРАНИЦ

Публичный сервитут для размещения отвода существующей автомобильной дороги Орск-Шильда-
граница Челябинской области общего пользования на территории Адамовского района
(наименование объекта)

Сведения о местоположении границ объекта

| | | | | | |
|----|-----------|------------|---------------------|--------|---|
| 28 | 420845.78 | 4198273.58 | Геодезический метод | Mt=0,5 | - |
| 29 | 420847.96 | 4198268.96 | Геодезический метод | Mt=0,5 | - |
| 30 | 420847.84 | 4198262.64 | Геодезический метод | Mt=0,5 | - |
| 31 | 420846.99 | 4198249.90 | Геодезический метод | Mt=0,5 | - |
| 32 | 420843.19 | 4198226.18 | Геодезический метод | Mt=0,5 | - |
| 33 | 420836.96 | 4198198.15 | Геодезический метод | Mt=0,5 | - |
| 34 | 420831.05 | 4198174.87 | Геодезический метод | Mt=0,5 | - |
| 35 | 420821.39 | 4198147.18 | Геодезический метод | Mt=0,5 | - |
| 36 | 420811.23 | 4198132.87 | Геодезический метод | Mt=0,5 | - |
| 19 | 420838.29 | 4198136.30 | Геодезический метод | Mt=0,5 | - |

3. Сведения о характерных точках части (частей) границы объекта

| Обозначение характерных точек части границы | Координаты, м | | Метод определения координат характерной точки | Средняя квадратическая погрешность положения характерной точки (M _t), м | Описание обозначения точки на местности (при наличии) |
|--|---------------|---|---|--|--|
| | X | Y | | | |
| 1 | 2 | 3 | 4 | 5 | 6 |
| - | - | - | - | - | - |

ОПИСАНИЕ МЕСТОПОЛОЖЕНИЯ ГРАНИЦ

Публичный сервитут для размещения отвода существующей автомобильной дороги Орск-Шильда- граница Челябинской области общего пользования на территории Адамовского
(наименование объекта)

Сведения о местоположении измененных (уточненных) границ объекта

1. Система координат -

2. Сведения о характерных точках границ объекта

| Обозначение характерных точек границ | Существующие координаты, м | | Измененные (уточненные) координаты, м | | Метод определения координат характерной точки | Средняя квадратическая погрешность положения характерной точки (M_t), м | Описание обозначения точки на местности (при наличии) |
|---|----------------------------|---|---------------------------------------|---|---|---|---|
| | X | Y | X | Y | | | |
| 1 | 2 | 3 | 4 | 5 | 6 | 7 | 8 |
| - | - | - | - | - | - | - | - |
| 3. Сведения о характерных точках части (частей) границы объекта | | | | | | | |
| - | - | - | - | - | - | - | - |

ОПИСАНИЕ МЕСТОПОЛОЖЕНИЯ ГРАНИЦ

Публичный сервитут для размещения отвода существующей автомобильной дороги
Орск-Шильда- граница Челябинской области общего пользования на территории

Адамовского района

(наименование объекта)

План границ объекта



Масштаб 1: 2000

ОПИСАНИЕ МЕСТОПОЛОЖЕНИЯ ГРАНИЦ

**Публичный сервитут для размещения отвода существующей автомобильной дороги
Орск-Шильда- граница Челябинской области общего пользования на территории
Адамовского района**
(наименование объекта)

План границ объекта

Условные обозначения и знаки:

- - характерная точка границы публичного сервитута;
- 1 - обозначение характерной точки границы публичного сервитута;
- (зеленая линия) - граница земельного участка, поставленного на государственный кадастровый учет;
- (синяя линия) - граница кадастрового квартала;
- (красная линия) - граница публичного сервитута;
- (коричневая линия) - граница населенного пункта согласно сведений Единого государственного реестра недвижимости (ЕГРН);
- 56:02:1106002 - номер кадастрового квартала;
- 56:02:1309001:1 - кадастровый номер земельного участка;
- 9102152 пос. Жуламансай - реестровый номер границ и наименование населенного пункта согласно сведений ЕГРН;
- - область выносного листа.

Подпись _____



(Дорожкина Е.С.)

Дата 15.08.2019

Место для оттиска печати лица, составившего карту (плана) объекта землеустройства

ОПИСАНИЕ МЕСТОПОЛОЖЕНИЯ ГРАНИЦ

**Публичный сервитут для размещения отвода существующей автомобильной дороги
Орск - Шильда - граница Челябинской области общего пользования на территории
Адамовского района**
(наименование объекта)

Сведения об объекте

| № п/п | Характеристики объекта | Описание характеристик |
|-------|---|--|
| 1 | 2 | 3 |
| 1. | Местоположение объекта | Российская Федерация, Оренбургская область, Адамовский район |
| 2. | Площадь объекта ± величина погрешности определения площади (Р ± Дельта Р) | 2613 кв.м ± 51 кв.м |
| 3. | Иные характеристики объекта | ЗК РФ ГЛАВА V.7. УСТАНОВЛЕНИЕ ПУБЛИЧНОГО СЕРВИТУТА В ОТДЕЛЬНЫХ ЦЕЛЯХ В порядке, предусмотренном настоящей главой, публичный сервитут устанавливается для использования земельных участков и (или) земель в следующих целях: устройство пересечений автомобильных дорог или железнодорожных путей с железнодорожными путями общего пользования на земельных участках, находящихся в государственной собственности, в границах полос отвода железных дорог, а также устройство пересечений автомобильных дорог или железнодорожных путей с автомобильными дорогами или примыканий автомобильных дорог к другим автомобильным дорогам на земельных участках, находящихся в государственной или муниципальной собственности, в границах полосы отвода автомобильной дороги. |

ОПИСАНИЕ МЕСТОПОЛОЖЕНИЯ ГРАНИЦ

Публичный сервитут для размещения отвода существующей автомобильной дороги Орск - Шильда - граница Челябинской области общего пользования на территории Адамовского района

(наименование объекта)

Сведения о местоположении границ объекта

1. Система координат МСК - субъект 56, зона 4

2. Сведения о характерных точках границ объекта

| Обозначение характерных точек границ | Координаты, м | | Метод определения координат характерной точки | Средняя квадратическая погрешность положения характерной точки (M_t), м | Описание обозначения точки на местности (при наличии) |
|--------------------------------------|---------------|------------|---|---|---|
| | X | Y | | | |
| 1 | 2 | 3 | 4 | 5 | 6 |
| (1) | | | | | |
| 1 | 435082.63 | 4213312.14 | Геодезический метод | $M_t=0,5$ | - |
| 2 | 435068.13 | 4213318.08 | Геодезический метод | $M_t=0,5$ | - |
| 3 | 435067.41 | 4213320.60 | Геодезический метод | $M_t=0,5$ | - |
| 4 | 435065.04 | 4213319.47 | Геодезический метод | $M_t=0,5$ | - |
| 5 | 435037.15 | 4213341.98 | Геодезический метод | $M_t=0,5$ | - |
| 6 | 435032.02 | 4213346.26 | Геодезический метод | $M_t=0,5$ | - |
| 7 | 435019.05 | 4213328.69 | Геодезический метод | $M_t=0,5$ | - |
| 8 | 435049.76 | 4213303.61 | Геодезический метод | $M_t=0,5$ | - |
| 9 | 435056.69 | 4213295.63 | Геодезический метод | $M_t=0,5$ | - |
| 10 | 435058.82 | 4213289.37 | Геодезический метод | $M_t=0,5$ | - |
| 11 | 435057.92 | 4213280.31 | Геодезический метод | $M_t=0,5$ | - |
| 1 | 435082.63 | 4213312.14 | Геодезический метод | $M_t=0,5$ | - |
| (2) | | | | | |
| 12 | 435018.32 | 4213357.60 | Геодезический метод | $M_t=0,5$ | - |
| 13 | 434999.94 | 4213372.77 | Геодезический метод | $M_t=0,5$ | - |
| 14 | 434967.14 | 4213392.64 | Геодезический метод | $M_t=0,5$ | - |
| 15 | 434961.81 | 4213385.40 | Геодезический метод | $M_t=0,5$ | - |
| 16 | 434986.55 | 4213355.48 | Геодезический метод | $M_t=0,5$ | - |
| 17 | 434999.41 | 4213340.14 | Геодезический метод | $M_t=0,5$ | - |
| 18 | 435002.17 | 4213336.66 | Геодезический метод | $M_t=0,5$ | - |
| 12 | 435018.32 | 4213357.60 | Геодезический метод | $M_t=0,5$ | - |

3. Сведения о характерных точках части (частей) границы объекта

| Обозначение характерных точек части границы | Координаты, м | Метод определения координат характерной точки | Средняя квадратическая погрешность положения характерной точки (M_t), м | Описание обозначения точки на местности (при наличии) |
|---|---------------|---|---|---|
|---|---------------|---|---|---|

ОПИСАНИЕ МЕСТОПОЛОЖЕНИЯ ГРАНИЦ

Публичный сервитут для размещения отвода существующей автомобильной дороги Орск - Шильда - граница Челябинской области общего пользования на территории Адамовского района

(наименование объекта)

Сведения о местоположении границ объекта

| | X | Y | | | |
|----------|----------|----------|----------|----------|----------|
| 1 | 2 | 3 | 4 | 5 | 6 |
| - | - | - | - | - | - |

ОПИСАНИЕ МЕСТОПОЛОЖЕНИЯ ГРАНИЦ

Публичный сервитут для размещения отвода существующей автомобильной дороги Орск - Шильда - граница Челябинской области общего пользования на территории Адамовского района
(наименование объекта)

Сведения о местоположении измененных (уточненных) границ объекта

1. Система координат -

2. Сведения о характерных точках границ объекта

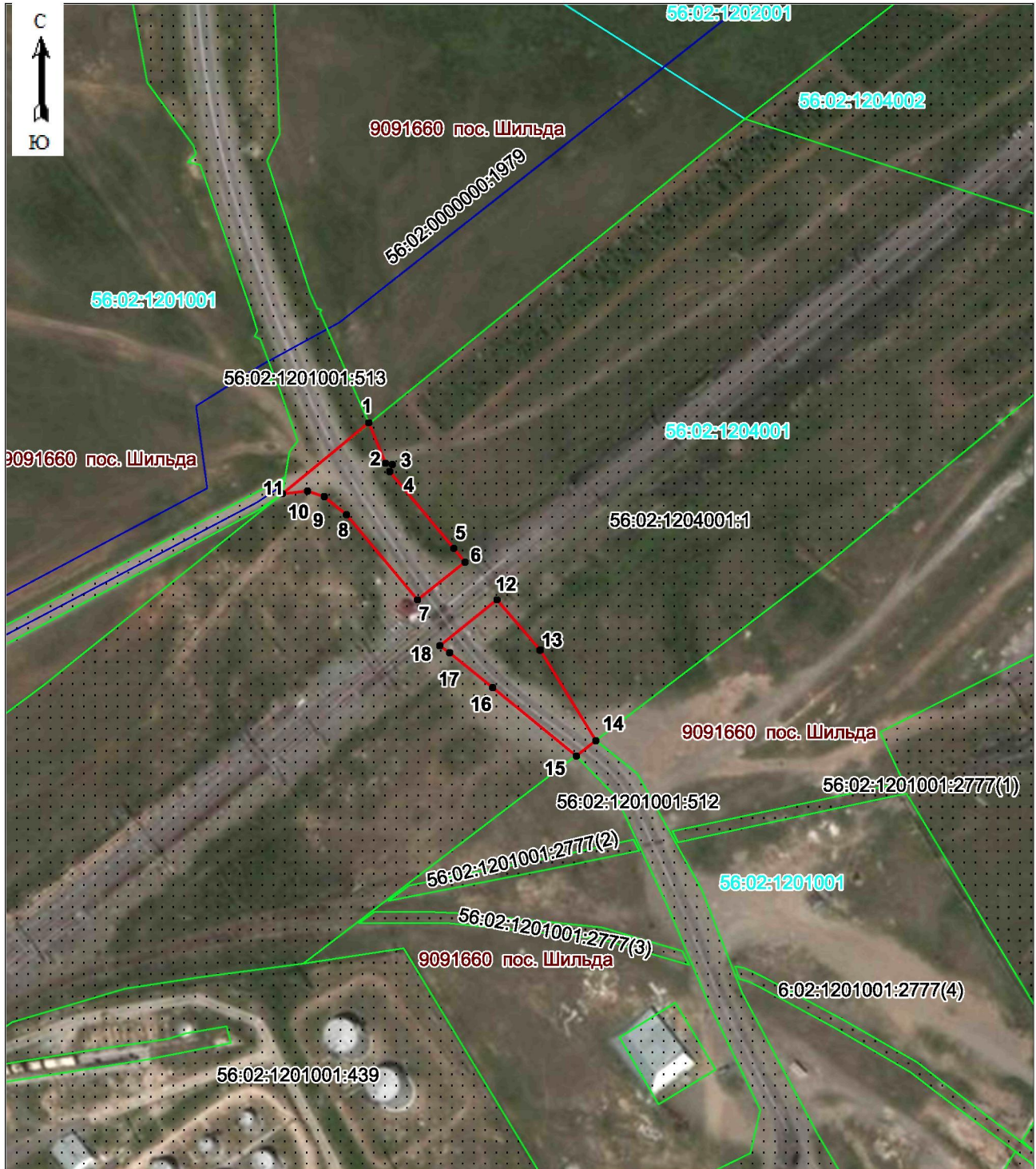
| Обозначение характерных точек границ | Существующие координаты, м | | Измененные (уточненные) координаты, м | | Метод определения координат характерной точки | Средняя квадратическая погрешность положения характерной точки (M_t), м | Описание обозначения точки на местности (при наличии) |
|---|----------------------------|---|---------------------------------------|---|---|---|---|
| | X | Y | X | Y | | | |
| 1 | 2 | 3 | 4 | 5 | 6 | 7 | 8 |
| - | - | - | - | - | - | - | - |
| 3. Сведения о характерных точках части (частей) границы объекта | | | | | | | |
| - | - | - | - | - | - | - | - |

ОПИСАНИЕ МЕСТОПОЛОЖЕНИЯ ГРАНИЦ

**Публичный сервитут для размещения отвода существующей автомобильной дороги
Орск - Шильда - граница Челябинской области общего пользования на территории**

Адамовского района
(наименование объекта)

План границ объекта








Масштаб 1: 1900

ОПИСАНИЕ МЕСТОПОЛОЖЕНИЯ ГРАНИЦ

Публичный сервитут для размещения отвода существующей автомобильной дороги Орск-Шильда- граница Челябинской области общего пользования на территории Адамовского района (наименование объекта)

План границ объекта

Условные обозначения и знаки:

- - характерная точка границы публичного сервитута;
- 1 - обозначение характерной точки границы публичного сервитута;
-  - граница земельного участка, поставленного на государственный кадастровый учет;
-  - граница кадастрового квартала;
-  - граница публичного сервитута;
-  - граница населенного пункта согласно сведений Единого государственного реестра недвижимости (ЕГРН);
- 56:02:1106002 - номер кадастрового квартала;
- 56:02:1204001:1 - кадастровый номер земельного участка;
- 9091660 пос. Шильда - реестровый номер границ и наименование населенного пункта согласно сведений ЕГРН;
-  - область выносного листа.

Подпись _____

(Дорожкина Е.С.)

Дата 15.08.2019



Место для оттиска печати лица, составившего описание местоположения границ

ОПИСАНИЕ МЕСТОПОЛОЖЕНИЯ ГРАНИЦ

Публичный сервитут для размещения отвода существующей автомобильной дороги Орск - Шильда - граница Челябинской области общего пользования на территории Новоорского района
(наименование объекта)

Сведения об объекте

| № п/п | Характеристики объекта | Описание характеристик |
|-------|---|---|
| 1 | 2 | 3 |
| 1. | Местоположение объекта | Российская Федерация, Оренбургская область, Новоорский район |
| 2. | Площадь объекта ± величина погрешности определения площади (Р ± Дельта Р) | 3715 кв.м ± 63 кв.м |
| 3. | Иные характеристики объекта | <p>ЗК РФ ГЛАВА V.7. УСТАНОВЛЕНИЕ ПУБЛИЧНОГО СЕРВИТУТА В ОТДЕЛЬНЫХ ЦЕЛЯХ</p> <p>В порядке, предусмотренном настоящей главой, публичный сервитут устанавливается для использования земельных участков и (или) земель в следующих целях:</p> <p>устройство пересечений автомобильных дорог или железнодорожных путей с железнодорожными путями общего пользования на земельных участках, находящихся в государственной собственности, в границах полос отвода железных дорог, а также устройство пересечений автомобильных дорог или железнодорожных путей с автомобильными дорогами или примыканий автомобильных дорог к другим автомобильным дорогам на земельных участках, находящихся в государственной или муниципальной собственности, в границах полосы отвода автомобильной дороги.</p> |

ОПИСАНИЕ МЕСТОПОЛОЖЕНИЯ ГРАНИЦ

Публичный сервитут для размещения отвода существующей автомобильной дороги Орск - Шильда - граница Челябинской области общего пользования на территории Новоорского района
(наименование объекта)

Сведения о местоположении границ объекта

1. Система координат МСК - субъект 56, зона 3

2. Сведения о характерных точках границ объекта

| Обозначение характерных точек границ | Координаты, м | | Метод определения координат характерной точки | Средняя квадратическая погрешность положения характерной точки (M_t), м | Описание обозначения точки на местности (при наличии) |
|--------------------------------------|---------------|------------|---|---|---|
| | X | Y | | | |
| 1 | 2 | 3 | 4 | 5 | 6 |
| (1) | | | | | |
| 1 | 389164.48 | 3370030.61 | Геодезический метод | $M_t=0,5$ | - |
| 2 | 389260.29 | 3370176.41 | Геодезический метод | $M_t=0,5$ | - |
| 3 | 389252.82 | 3370193.35 | Геодезический метод | $M_t=0,5$ | - |
| 4 | 389151.80 | 3370049.33 | Геодезический метод | $M_t=0,5$ | - |
| 5 | 389160.68 | 3370036.19 | Геодезический метод | $M_t=0,5$ | - |
| 1 | 389164.48 | 3370030.61 | Геодезический метод | $M_t=0,5$ | - |
| (2) | | | | | |
| 6 | 389268.27 | 3370188.50 | Геодезический метод | $M_t=0,5$ | - |
| 7 | 389286.96 | 3370216.94 | Геодезический метод | $M_t=0,5$ | - |
| 8 | 389285.13 | 3370221.43 | Геодезический метод | $M_t=0,5$ | - |
| 9 | 389280.50 | 3370232.81 | Геодезический метод | $M_t=0,5$ | - |
| 10 | 389261.19 | 3370205.28 | Геодезический метод | $M_t=0,5$ | - |
| 6 | 389268.27 | 3370188.50 | Геодезический метод | $M_t=0,5$ | - |

3. Сведения о характерных точках части (частей) границы объекта

| Обозначение характерных точек части границы | Координаты, м | | Метод определения координат характерной точки | Средняя квадратическая погрешность положения характерной точки (M_t), м | Описание обозначения точки на местности (при наличии) |
|---|---------------|---|---|---|---|
| | X | Y | | | |
| 1 | 2 | 3 | 4 | 5 | 6 |
| - | - | - | - | - | - |

ОПИСАНИЕ МЕСТОПОЛОЖЕНИЯ ГРАНИЦ

Публичный сервитут для размещения отвода существующей автомобильной дороги Орск - Шильда - граница Челябинской области общего пользования на территории Новоорского района
(наименование объекта)

Сведения о местоположении измененных (уточненных) границ объекта

1. Система координат -

2. Сведения о характерных точках границ объекта

| Обозначение характерных точек границ | Существующие координаты, м | | Измененные (уточненные) координаты, м | | Метод определения координат характерной точки | Средняя квадратическая погрешность положения характерной точки (M_t), м | Описание обозначения точки на местности (при наличии) |
|--|----------------------------|---|---------------------------------------|---|---|---|---|
| | X | Y | X | Y | | | |
| 1 | 2 | 3 | 4 | 5 | 6 | 7 | 8 |
| - | - | - | - | - | - | - | - |
| 3. Сведения о характерных точках части (частей) границы объекта | | | | | | | |
| - | - | - | - | - | - | - | - |

ОПИСАНИЕ МЕСТОПОЛОЖЕНИЯ ГРАНИЦ

**Публичный сервитут для размещения отвода существующей автомобильной дороги
Орск-Шильда- граница Челябинской области общего пользования на территории
Новоорского района**
(наименование объекта)

План границ объекта



Масштаб 1: 1800

ОПИСАНИЕ МЕСТОПОЛОЖЕНИЯ ГРАНИЦ

**Публичный сервитут для размещения отвода существующей автомобильной дороги
Орск-Шильда- граница Челябинской области общего пользования на территории
Новоорского района
(наименование объекта)**

Условные обозначения и знаки:

- - характерная точка границы публичного сервитута;
- 1 - обозначение характерной точки границы публичного сервитута;
- (зеленая линия) - граница земельного участка, поставленного на государственный кадастровый учет;
- (синяя линия) - граница кадастрового квартала;
- (красная линия) - граница публичного сервитута;
- (коричневая линия) - граница населенного пункта согласно сведений Единого государственного реестра недвижимости (ЕГРН);
- 56:18:0720003 - номер кадастрового квартала;
- 56:18:0720002:1 - кадастровый номер земельного участка;
- 9394442 - с/с Приреченский - реестровый номер границ и наименование муниципального образования согласно сведений ЕГРН;
- - область выносного листа.

Подпись _____



(Дорожкина Е.С.)

Дата 15.08.2019

Место для оттиска печати лица, составившего описание местоположения границ